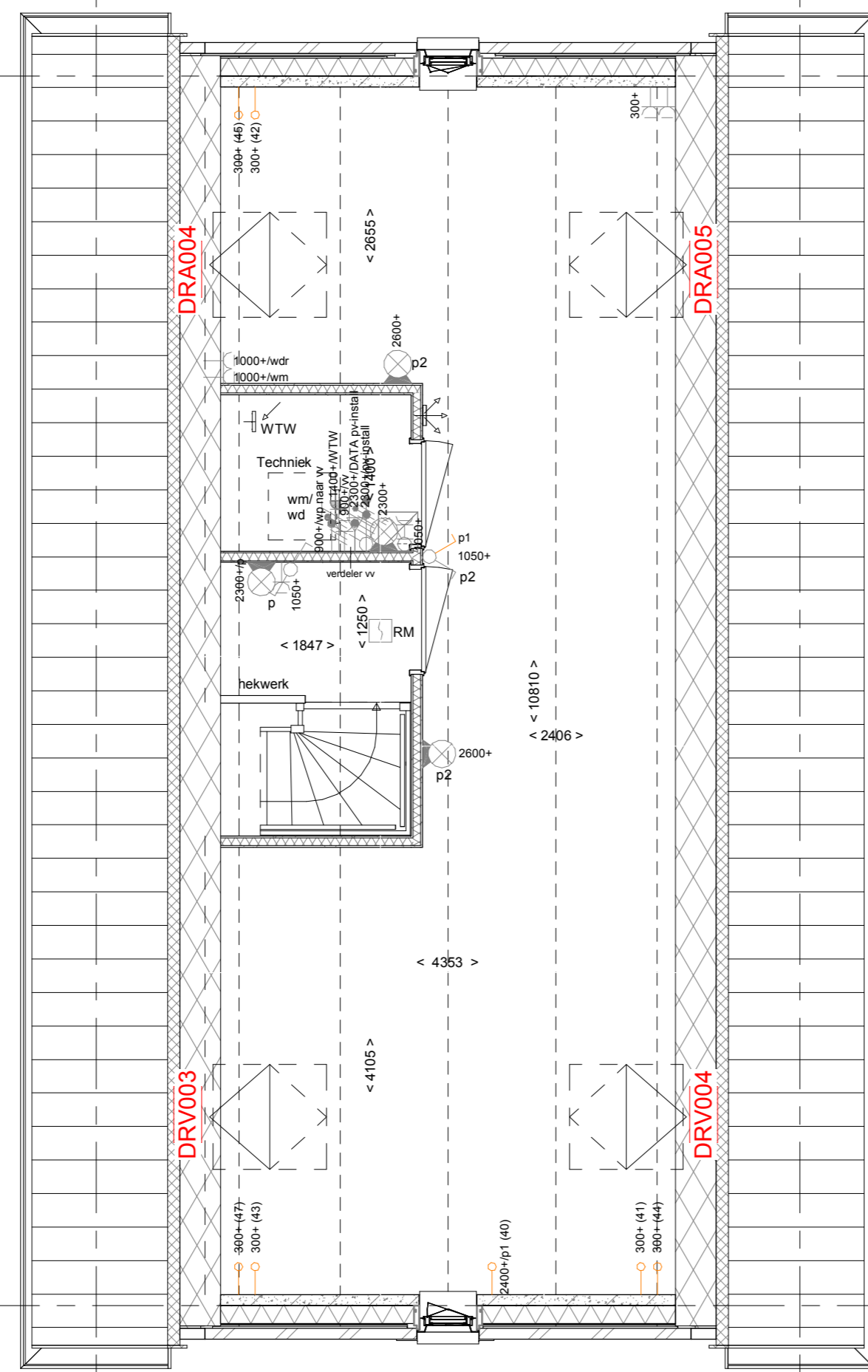


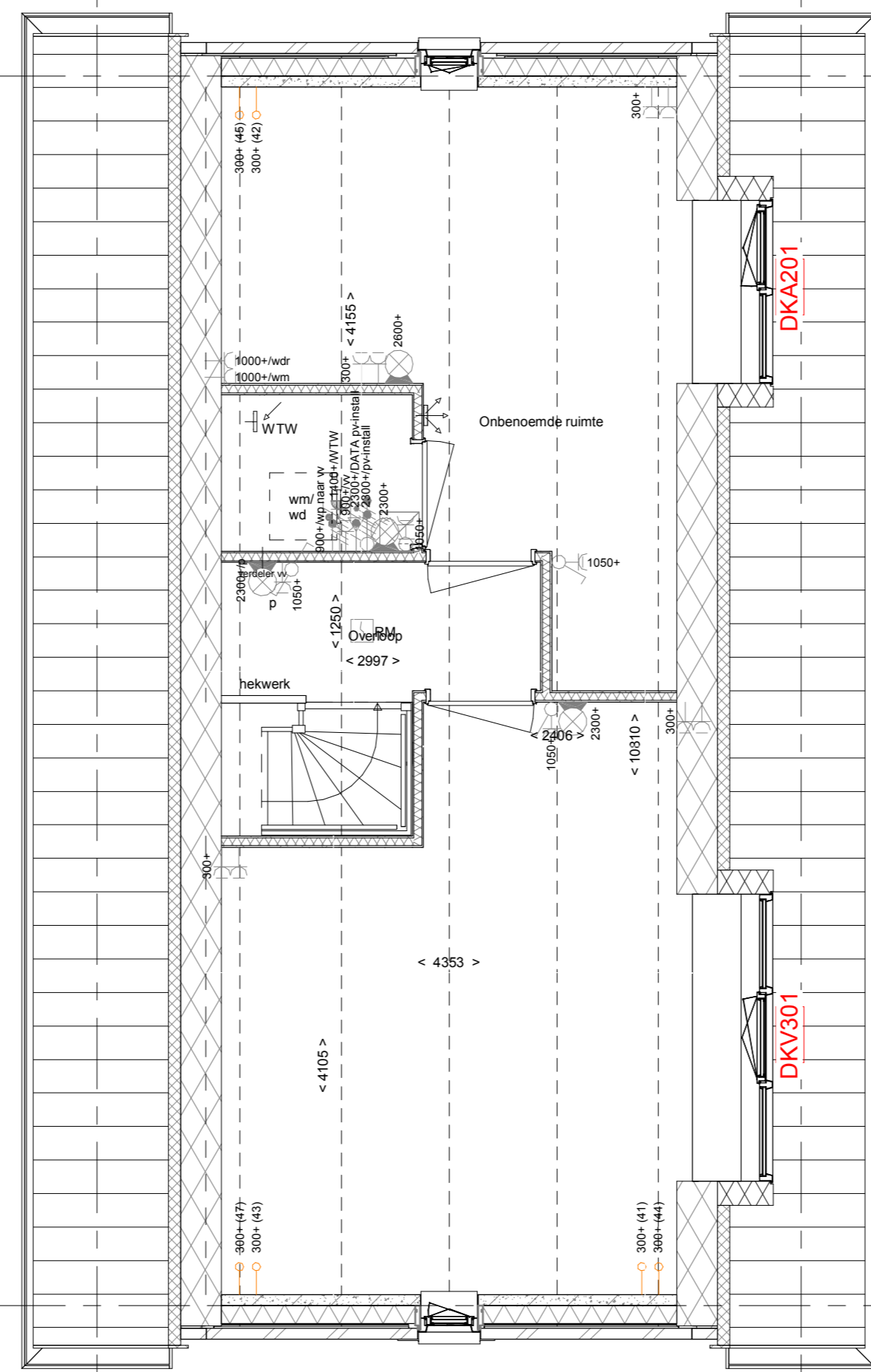
PL0201 - 2e verdieping in basis uitvoering (basis)

2e verdieping-getekend

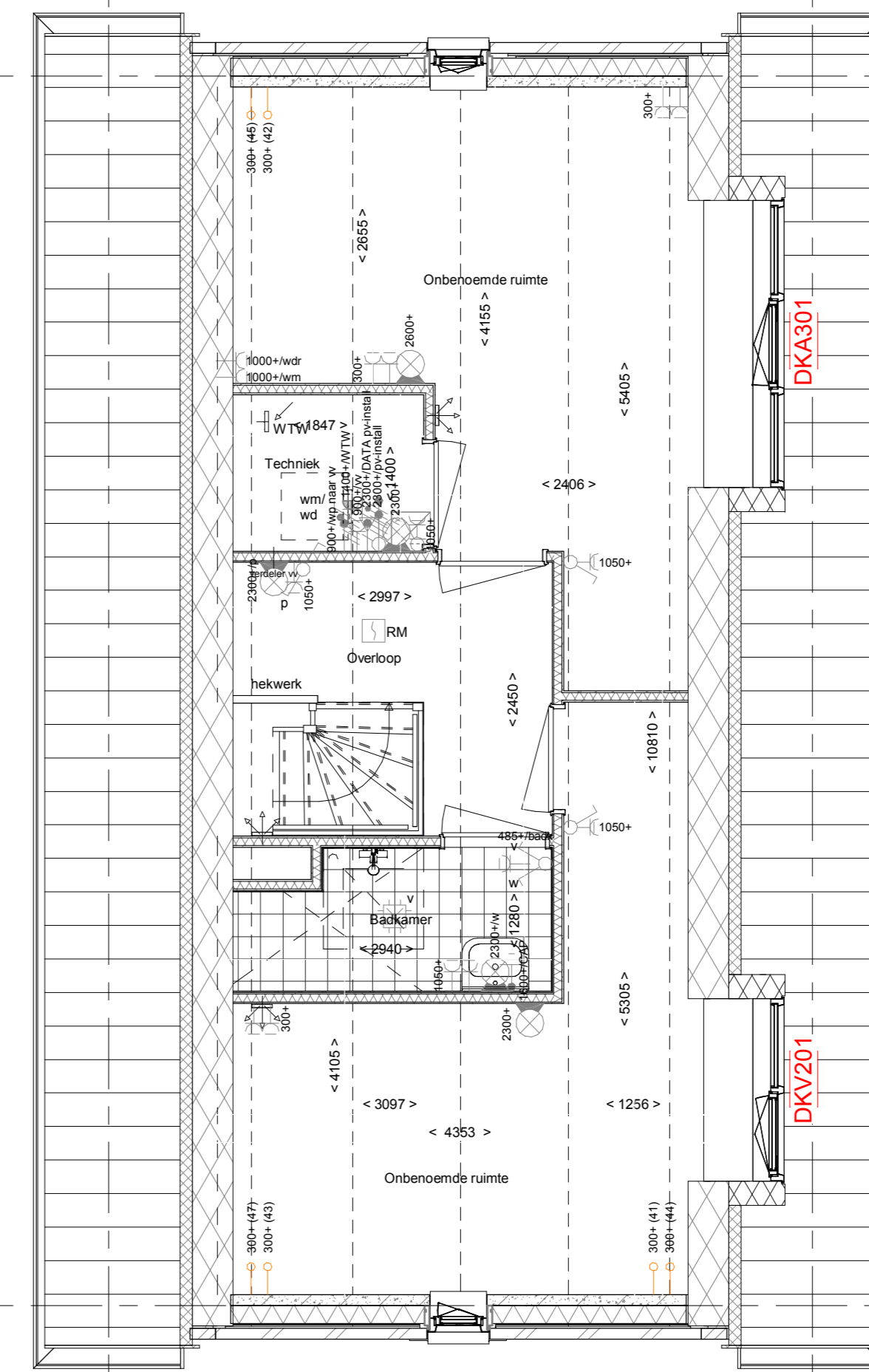
1 : 50



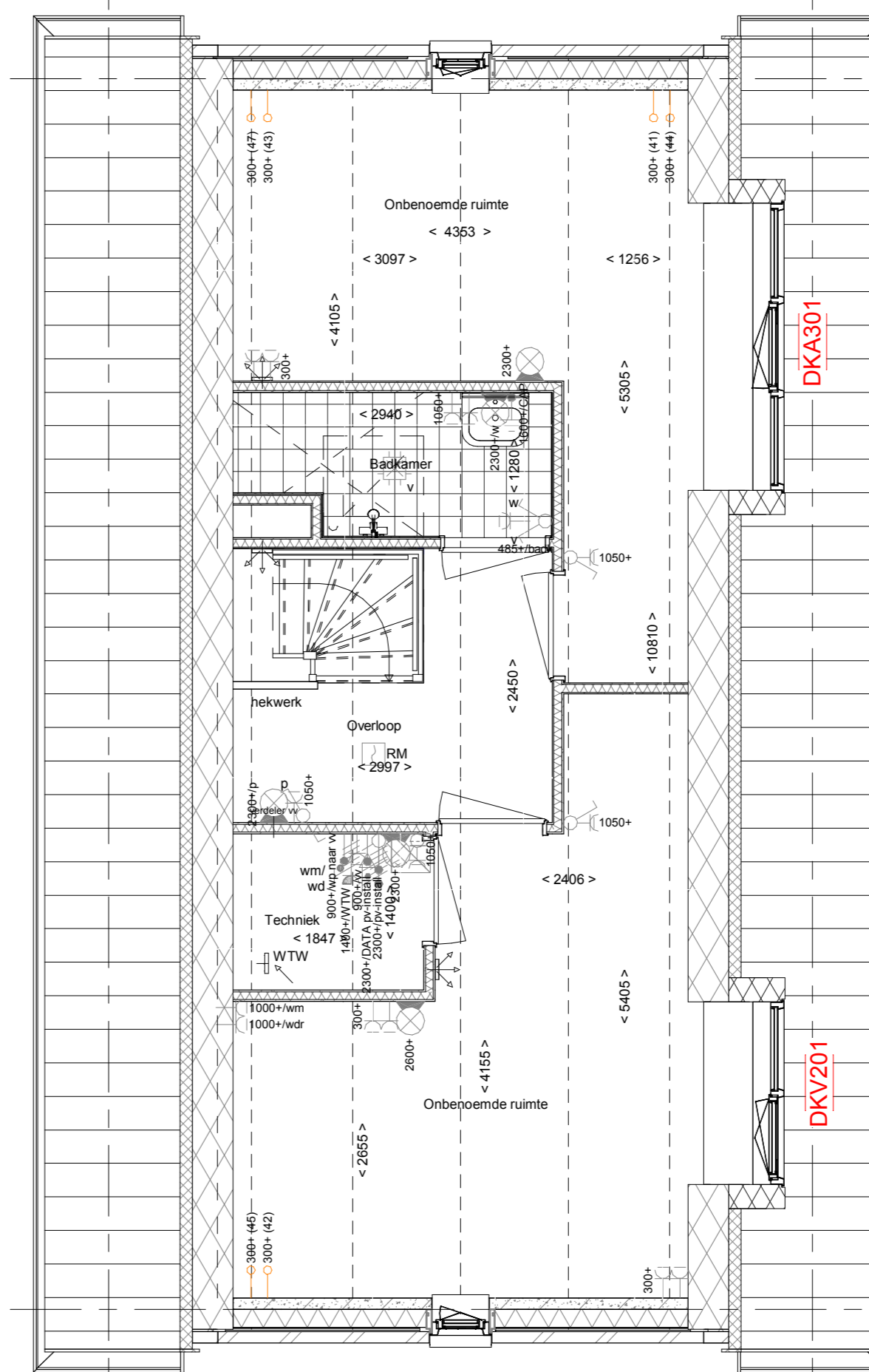
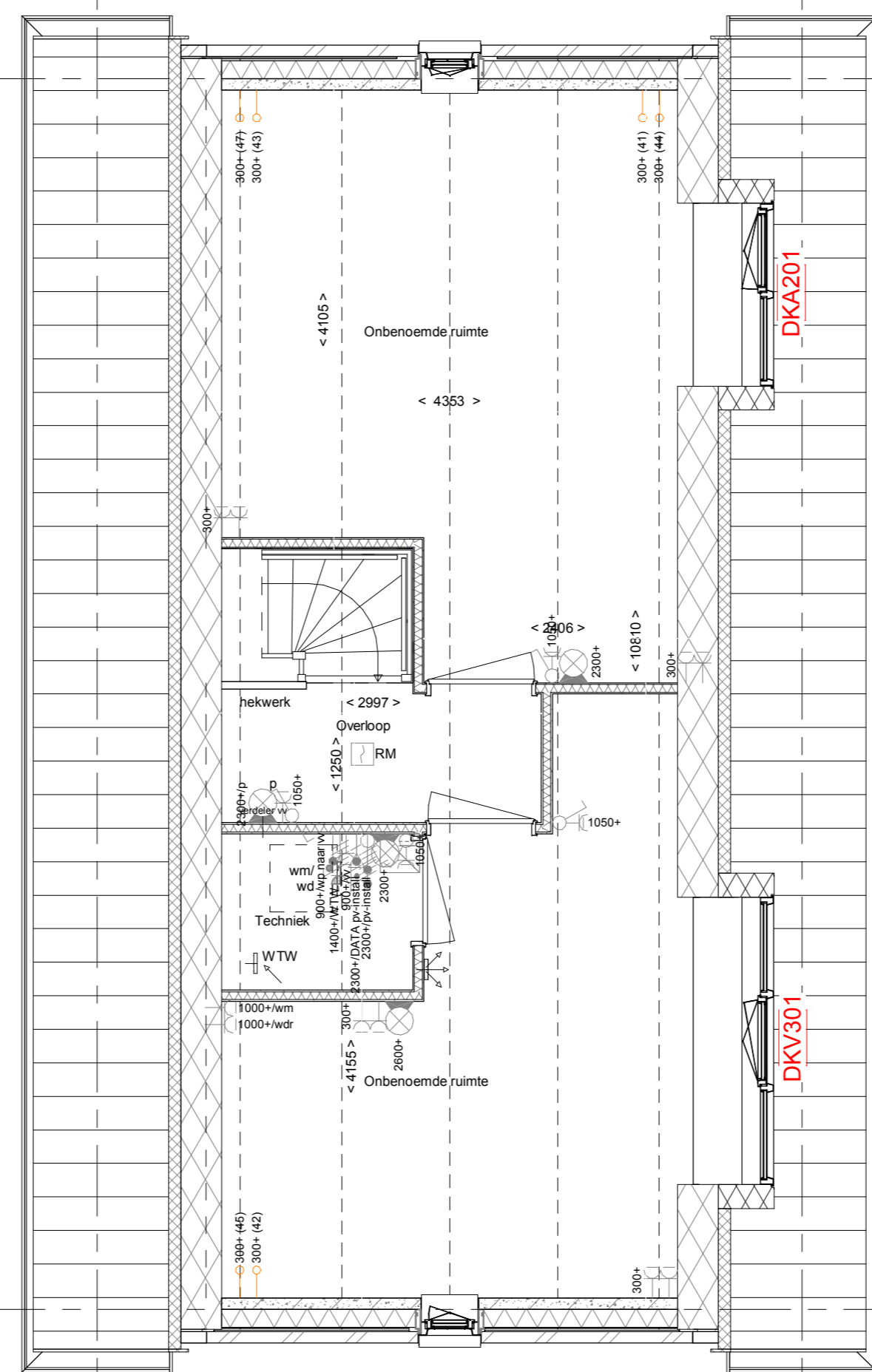
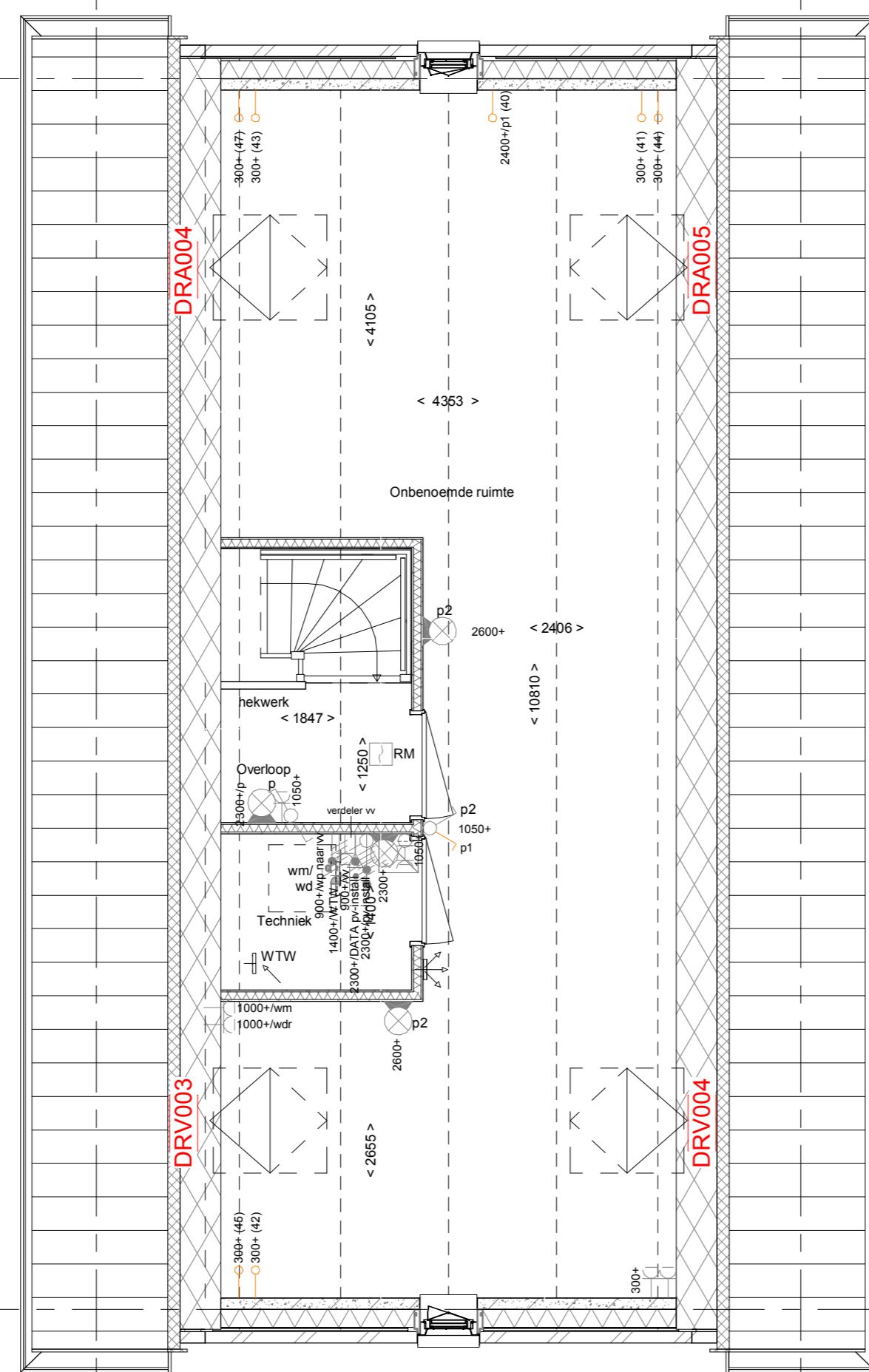
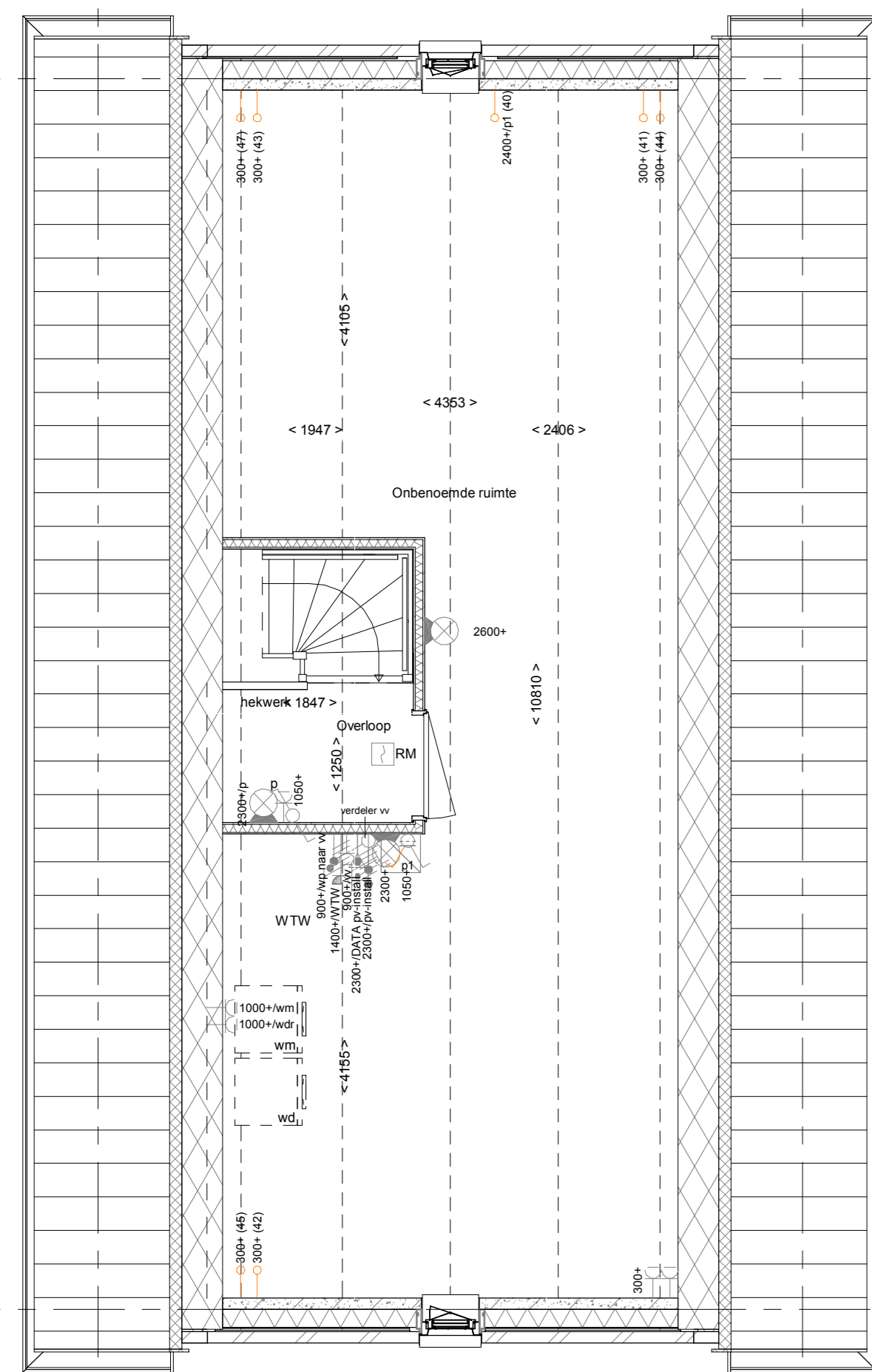
PL0207 - 2e verdieping met overloop, technische ruimte en 1 onbenoemde ruimte
 DRA004 - Dakraam achtergevel (trapzijde)
 DRA005 - Dakraam achtergevel (kopgevelzijde)
 DRV003 - Dakraam voorgevel (boven slaapkamer 3)
 DRV004 - Dakraam voorgevel (boven slaapkamer 2)



PL0209 - 2e verdieping met overloop, technische ruimte en 2 onbenoemde ruimten
 DKA201 - Dakkapel aan de achtergevel met overstek (buitenwerks circa 2,0 m')
 DKV301 - Dakkapel aan de voorgevel met overstek (buitenwerks circa 3,0 m')



PL0213 - 2e verdieping met overloop, technische ruimte, 2 onbenoemde ruimten en 1 extra badkamer (incl. buffervat)
 TR1250 - Dichte trap van 1e verdieping naar 2e verdieping
 DKA301 - Dakkapel aan de achtergevel met overstek (buitenwerks circa 3,0 m')
 DKV201 - Dakkapel aan de voorgevel met overstek (buitenwerks circa 2,0 m')



PLS0000 - Plattegrond spiegelen over gehele woning
 PL0201 - 2e verdieping in basis uitvoering (basis)

2e verdieping-gespiegeld

1 : 50

PLS0000 - Plattegrond spiegelen over gehele woning
 PL0207 - 2e verdieping met overloop, technische ruimte en 1 onbenoemde ruimte
 DRA004 - Dakraam achtergevel (trapzijde)
 DRA005 - Dakraam achtergevel (kopgevelzijde)
 DRV003 - Dakraam voorgevel (boven slaapkamer 3)
 DRV004 - Dakraam voorgevel (boven slaapkamer 2)

PLS0000 - Plattegrond spiegelen over gehele woning
 PL0209 - 2e verdieping met overloop, technische ruimte en 2 onbenoemde ruimten
 DKA201 - Dakkapel aan de achtergevel met overstek (buitenwerks circa 2,0 m')
 DKV301 - Dakkapel aan de voorgevel met overstek (buitenwerks circa 3,0 m')

PLS0000 - Plattegrond spiegelen over gehele woning
 PL0213 - 2e verdieping met overloop, technische ruimte, 2 onbenoemde ruimten en 1 extra badkamer (incl. buffervat)
 TR1250 - Dichte trap van 1e verdieping naar 2e verdieping
 DKA301 - Dakkapel aan de achtergevel met overstek (buitenwerks circa 3,0 m')
 DKV201 - Dakkapel aan de voorgevel met overstek (buitenwerks circa 2,0 m')

ELEKTRISCHE INSTALLATIE

- Aansluitpunt 1 fase, nul en beschermingscontact, pv-install bedraad, niet afgemonteerd (loos in mk)
- Aansluitpunt voeding PV-installatie (indien PV-install aanwezig)
- Aansluitpunt niet bedraad
- Loze leiding wordt bedraad met CAI en UTP kabel, niet afgemonteerd, en op rol in meterkast (pv-inst alleen bedraad met UTP kabel)
- Aansluitpunt TV wordt bedraad met CAI en UTP kabel, afgemonteerd met CAI wandcontactdoos en female stekkerje in meterkast
- Aansluitpunt DATA wordt bedraad met CAI en UTP kabel, afgemonteerd met RJ45 wandcontactdoos en RJ45 stekkerje in meterkast (afgemonteerd DATA indien PV-install aanwezig)
- Armatuur met invoerpunt aan buitenzijde, op wand
- Bel
- Centraal aardpunt
- Centraaldoos tbv verlichting
- Drukknop
- Eenleijige schakelaar met wandcontactdoos, verhoogde aanrakingveiligheid
- Aansluitpunt tbv armatuur op wand
- Rookmelder, optisch op lichtnet conform NEN 2555
- Schakelaar, 1-polig
- Schakelaar, 1-polig, met ingebouwde signaallamp
- Schakelaar, serie
- Schakelaar, wissel
- Schakelaar, wissel, 2-voudige uitvoering
- Schakelaar, wissel-tenkelpolig
- Schakelaar, wissel-tenkelpolig met ingebouwde signaallamp
- Schakelaar, 3-standen tbv bediening ventilatie
- Sluring naar wj (be)
- Buitenrooster (N-NO zijde schaduwrijk)
- Verdeelinrichting
- Wandcontactdoos 1-voudig met beschermingscontact, verhoogde aanrakingveiligheid
- Wandcontactdoos 1-voudig met beschermingscontact, waterdicht
- Wandcontactdoos 2-voudig met beschermingscontact, verticaal, verhoogde aanrakingveiligheid
- Wandcontactdoos 2-voudig met beschermingscontact, horizontaal, verhoogde aanrakingveiligheid
- Wandcontactdoos met wisselschakelaar, verhoogde aanrakingveiligheid
- Wandcontactdoos, perilex, 2x230V tbv fornuis
- Wandcontactdoos, perilex, mv 230V, WP 400V
- Aansluitpunt 3 fase tbv lader elektrische auto max. 11kW

CENTRALE VERWARMING - EN WATERINSTALLATIE

- hwa => hemelwaterafvoer - opstelplaats verdeler- vloerverwarming
- voor posities zie blokoverzicht buitenkraan vorstvrij
- opstelplaats warmtepomp (WP) opstelplaats expansievat
- opstelplaats verwarmingselement in badkamer elektrisch

VENTILATIE INSTALLATIE

- opstelplaats gebalanceerde ventilatie (WTW)
- afzuigpunt mechanische ventilatie plafond
- afzuigpunt mechanische ventilatie wand
- natuurlijk ventilatiepunt
- loevopunt mechanische ventilatie plafond
- loevopunt mechanische ventilatie wand

BOUWKUNDIG RENVOOI

- Kruipkuk
- Entree symbol
- betonwanden - langgevel 90 mm - kopgevel en woningscheidende wanden 100 mm
- isolatie 160 mm
- metseelwerk 100 mm
- gasbeton 70/100 mm
- ongesoleerde metalstud wand 100 mm
- gesoleerde metalstud wand 100 mm
- HSB-wand, 118mm
- dakpakket
- ribbenvloer 350 mm
- betonvloer 200 mm
- dekvloer 70 mm
- wandtegels vlg. technische omschrijving
- OPSTELPLAATS
- wm = wasmachine
- wj = wasdroger
- Draairichting Volgens ITR-400
- * Akoestische rooster / valdorpel / stofdorpel slaapkamerdeuren

BNR 19, 20, 21

Wijziging nr.	Wijziging datum	Wijziging omschrijving
<p>Projectnaam: Lommerrij 21 woningen Projectlocatie: Waalwijk Projectnr.: G-104452 / 07500.062</p>		
<p>Opdrachtgever: Heijmans Vastgoed BV Architect: Quadrant Architecten Projectfase: Verkoopovername Onderwerp: Opties VR01 - 2e verd</p>		
<p>heijmans Woningbouw</p>		<p>Formaat: A0 Schaal: 1:50 Datum: 20-09-2019 Cadeau: RD</p>
<p>© Heijmans Vastgoed B.V. 2019. Alle rechten voorbehouden.</p>		<p>VK-1.990</p>