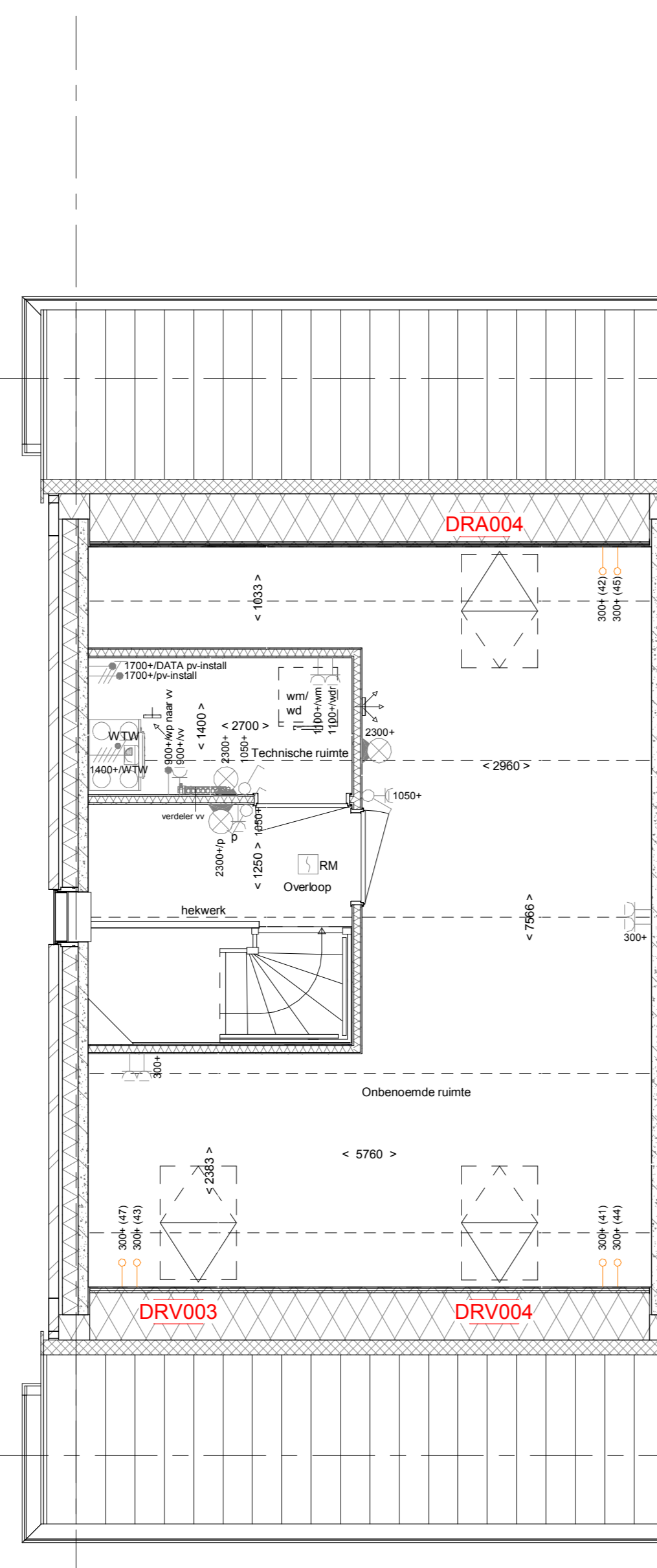
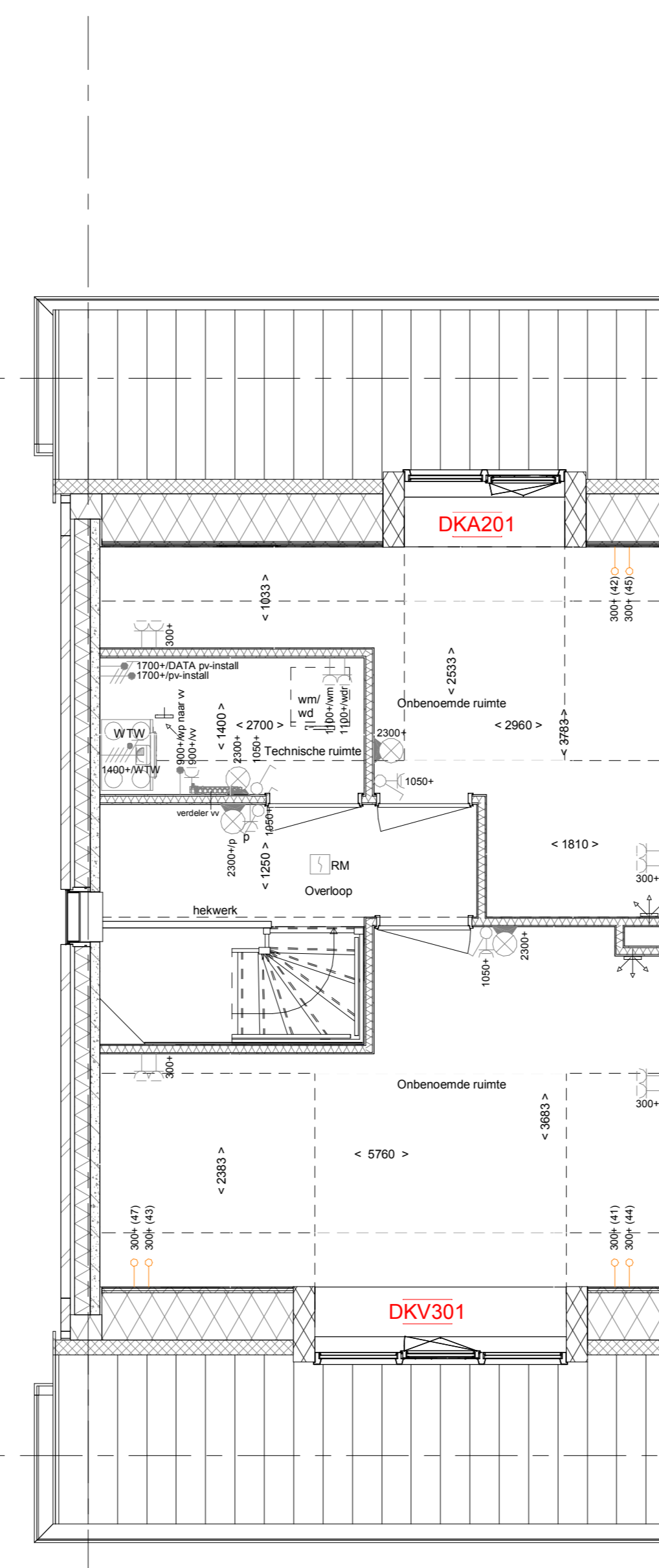


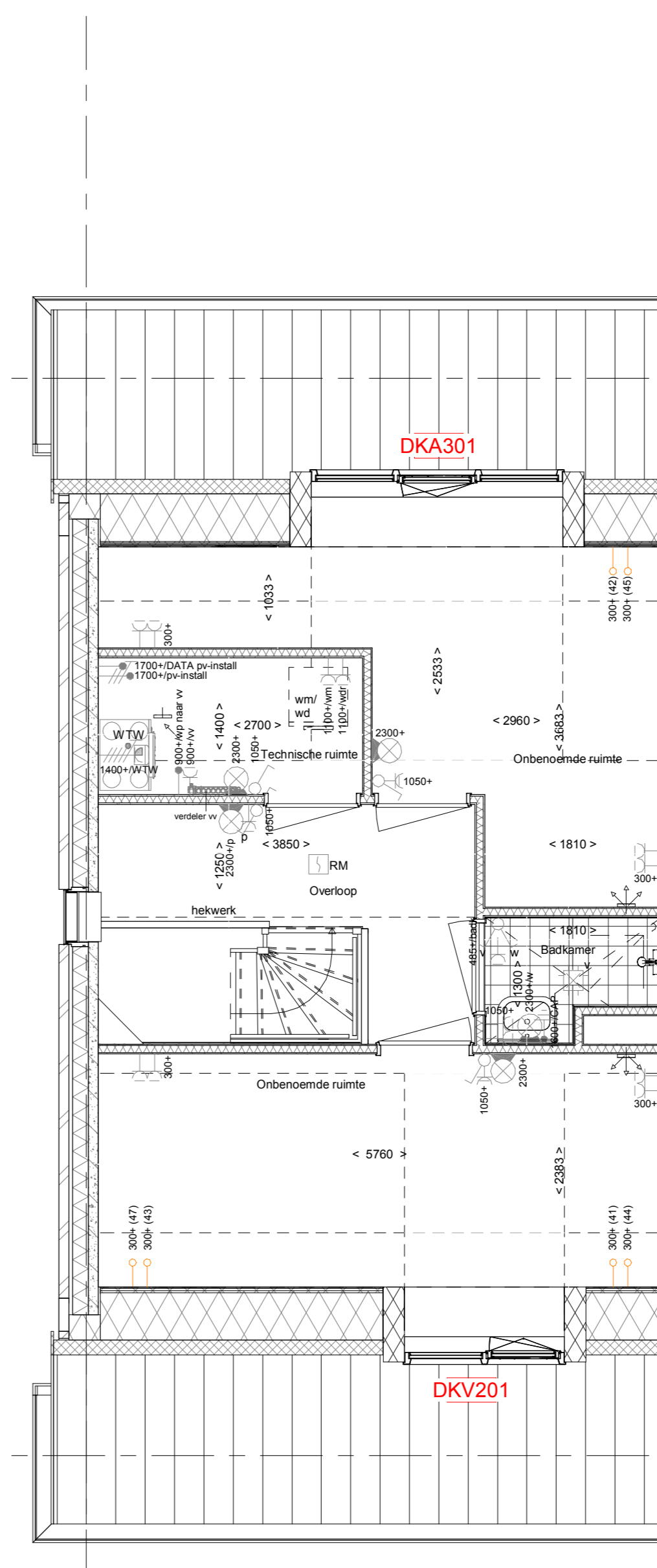
PL0201 - 2e verdieping in basis uitvoering



PL0207 - 2e verdieping met overloop, technische ruimte en 1 onbenoemde ruimte  
 DRA004 - Dakraam achtergevel (bouwmuurzijde)  
 DRV003 - Dakraam voorgevel (kopgevelzijde)  
 DRV004 - Dakraam voorgevel (bouwmuurzijde), i.p.v. 4-pans dakraam

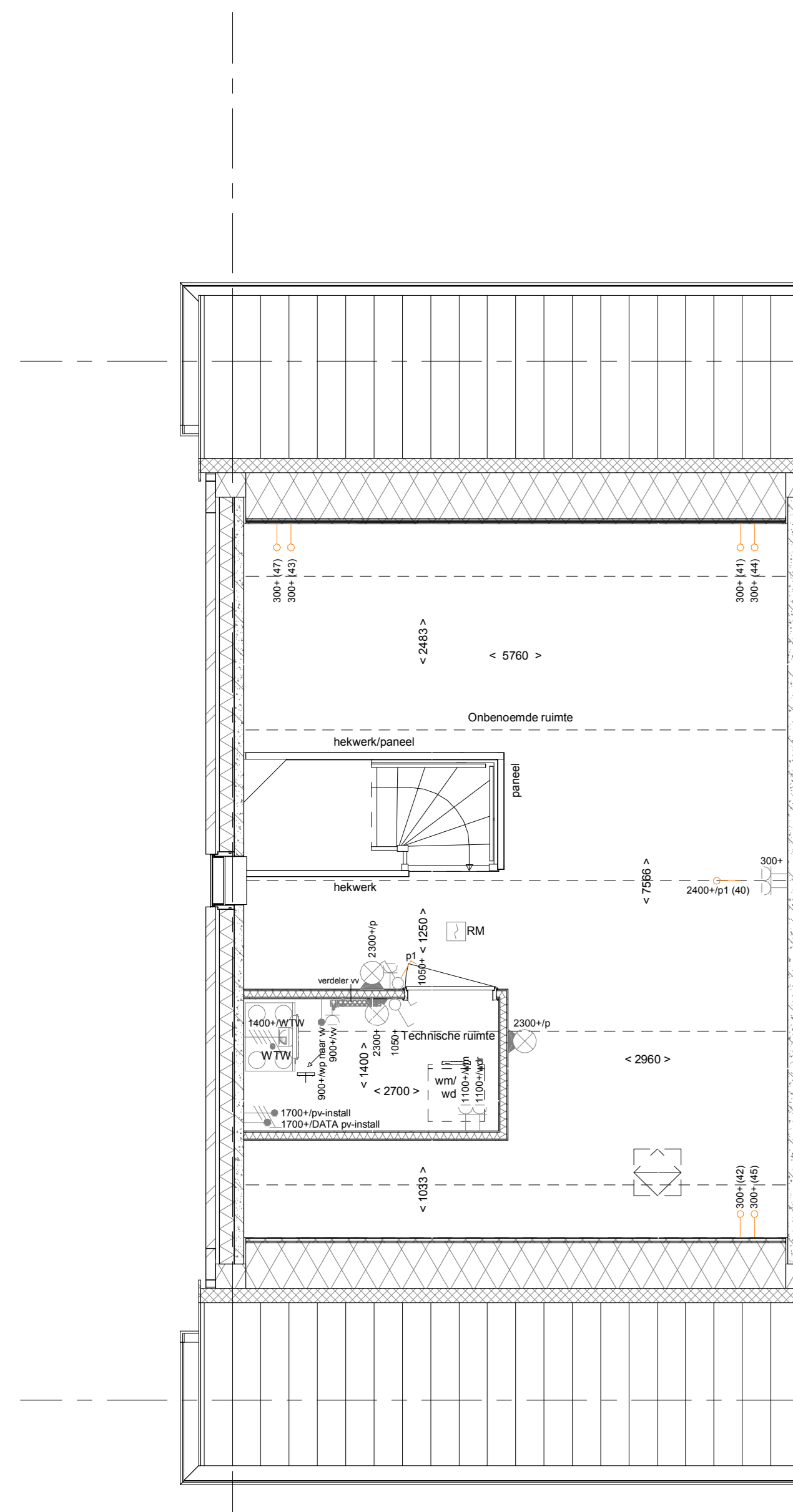


PL0209 - 2e verdieping met overloop, technische ruimte en 2 onbenoemde ruimten  
 TR1250 - Dichte trap van 1e verdieping naar 2e verdieping  
 DKA201 - Dakkapel aan de achtergevel met overstek (buitenwerks circa 2,0 m²)  
 DKV301 - Dakkapel aan de voorgevel met overstek (buitenwerks circa 3,0 m²), i.p.v. 4-pans dakraam

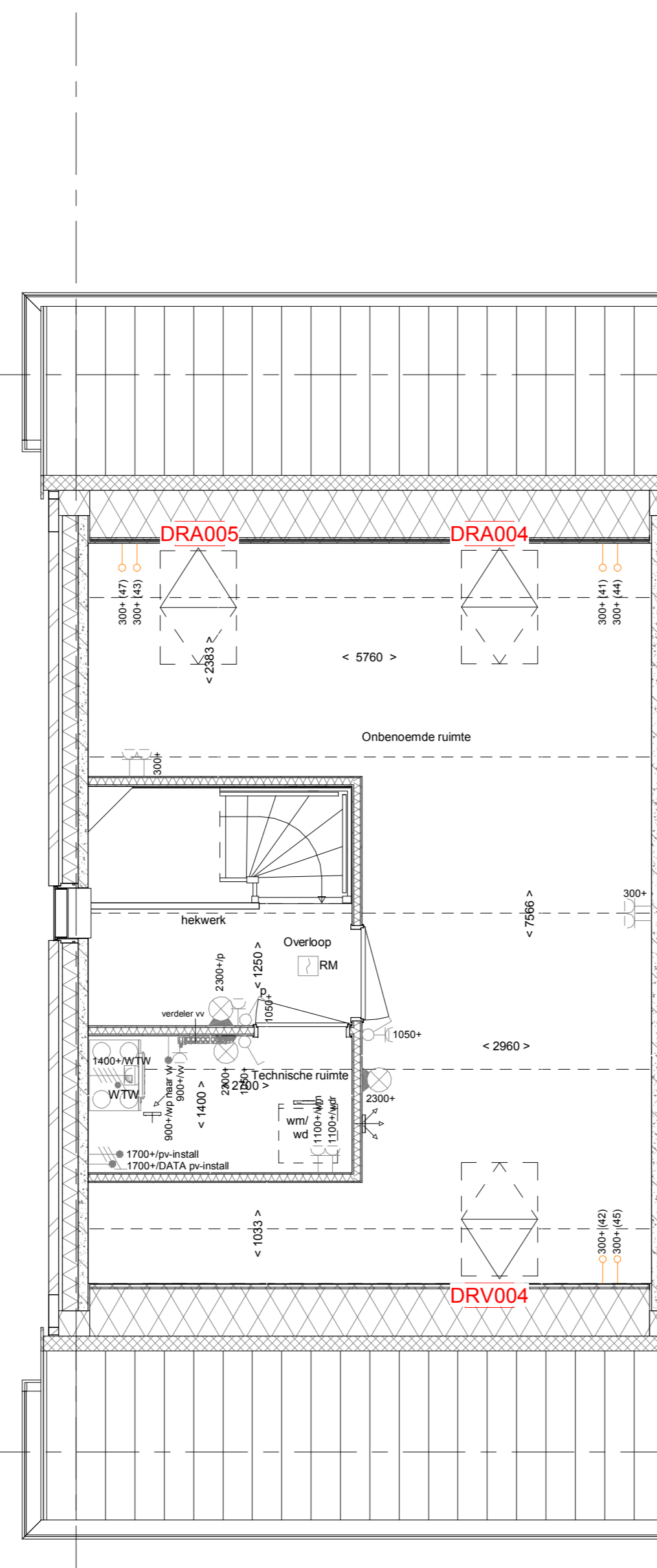


PL0213 - 2e verdieping met overloop, technische ruimte, 2 onbenoemde ruimten en 1 extra badkamer (incl. buffervat)  
 DKV201 - Dakkapel aan de voorgevel met overstek (buitenwerks circa 2,0 m²), i.p.v. 4-pans dakraam  
 DKA301 - Dakkapel aan de achtergevel met overstek (buitenwerks circa 3,0 m²)

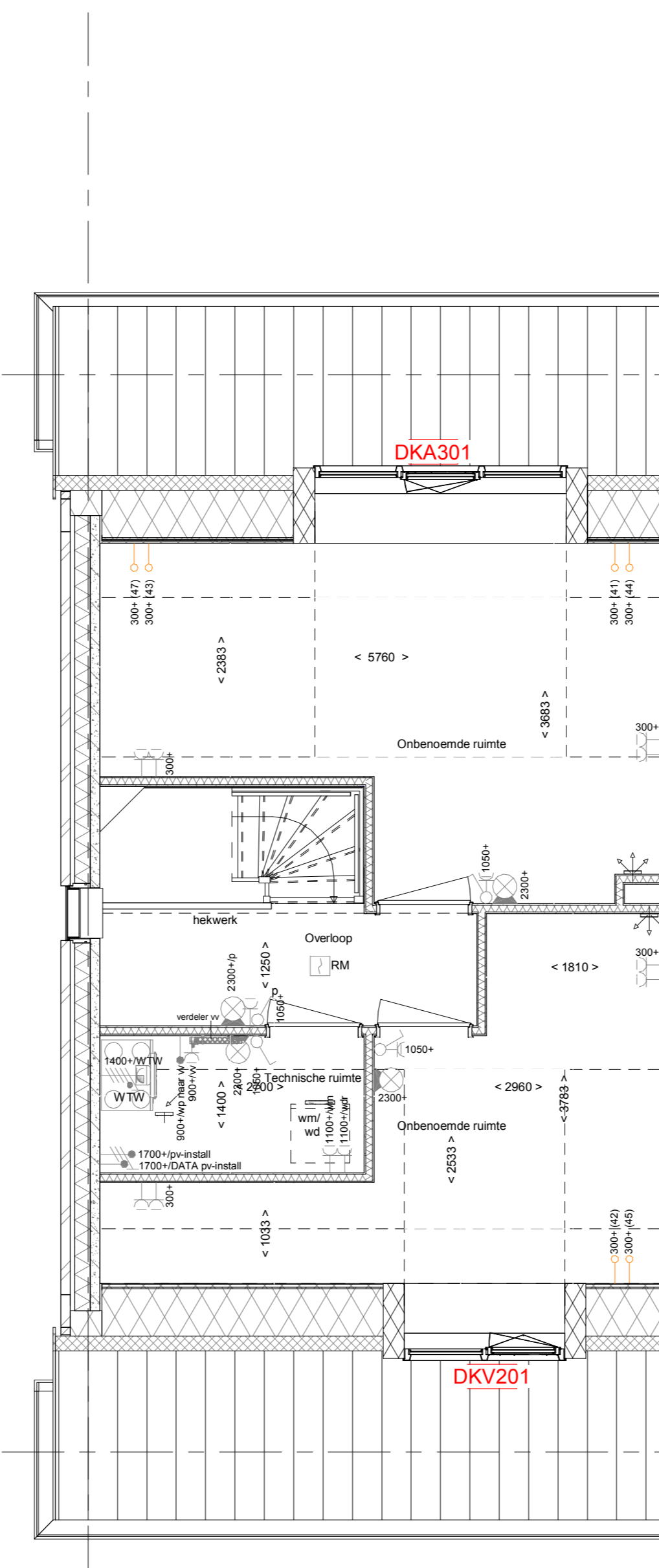
2e verdieping-getekend  
 1 : 50



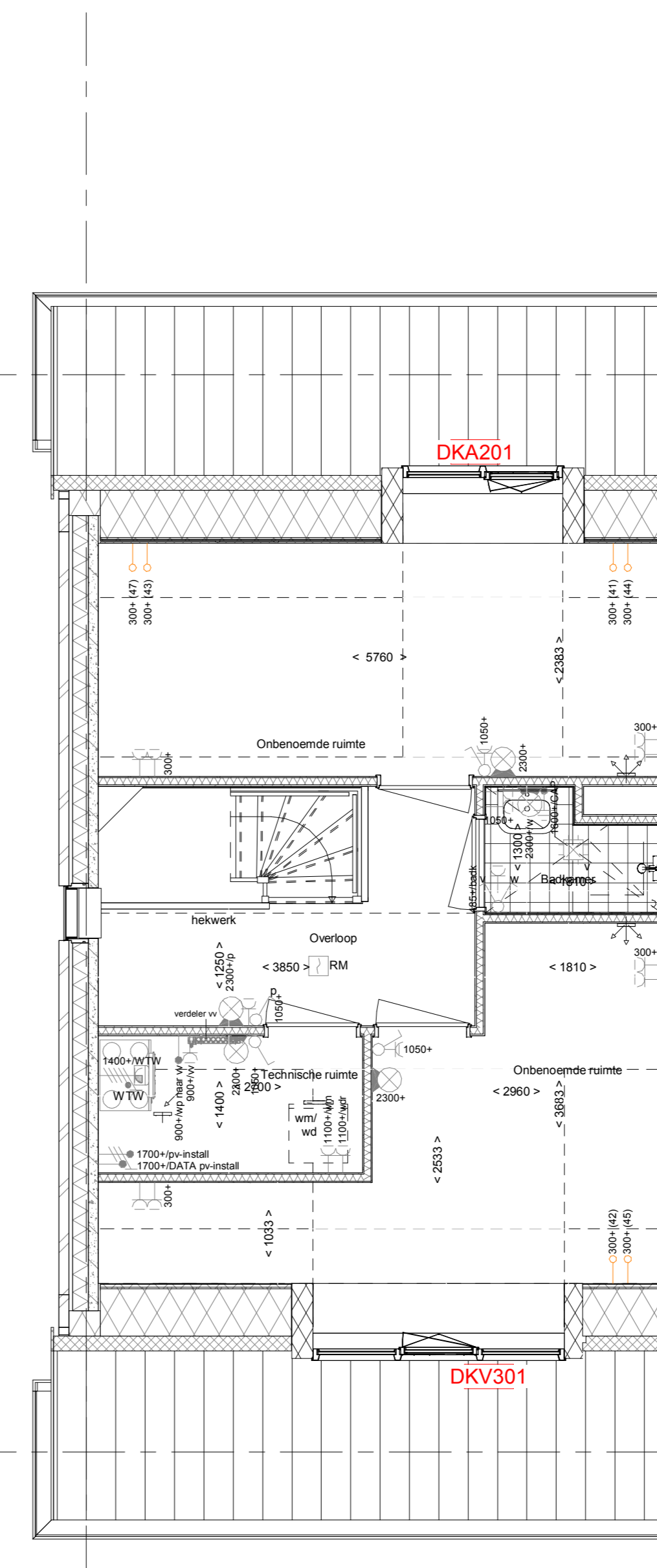
PLS0000 - Plattegrond spiegelen over gehele woning  
 PL0201 - 2e verdieping in basis uitvoering



PLS0000 - Plattegrond spiegelen over gehele woning  
 PL0207 - 2e verdieping met overloop, technische ruimte en 1 onbenoemde ruimte  
 DRA004 - Dakraam achtergevel (bouwmuurzijde)  
 DRA005 - Dakraam achtergevel (kopgevelzijde)  
 DRV004 - Dakraam voorgevel (bouwmuurzijde), i.p.v. 4-pans dakraam



PLS0000 - Plattegrond spiegelen over gehele woning  
 PL0209 - 2e verdieping met overloop, technische ruimte en 2 onbenoemde ruimten  
 TR1250 - Dichte trap van 1e verdieping naar 2e verdieping  
 DKV201 - Dakkapel aan de voorgevel met overstek (buitenwerks circa 2,0 m²), i.p.v. 4-pans dakraam  
 DKA301 - Dakkapel aan de achtergevel met overstek (buitenwerks circa 3,0 m²)



PLS0000 - Plattegrond spiegelen over gehele woning  
 PL0213 - 2e verdieping met overloop, technische ruimte, 2 onbenoemde ruimten en 1 extra badkamer (incl. buffervat)  
 DKA201 - Dakkapel aan de achtergevel met overstek (buitenwerks circa 2,0 m²)  
 DKV301 - Dakkapel aan de voorgevel met overstek (buitenwerks circa 3,0 m²), i.p.v. 4-pans dakraam

- #### ELEKTRISCHE INSTALLATIE
- Aansluitpunt 1 fase, nul en beschermingscontact. pv-install bedraad, niet afgemonteerd (bos in m)
  - Aansluitpunt voeding PV-installatie (indien PV-install aanwezig)
  - Aansluitpunt met bedraad
  - Loze leiding wordt bedraad met CAI en UTP kabel, niet afgemonteerd, en op rol in meterkast (pv-inst alleen bedraad met UTP kabel)
  - Aansluitpunt TV wordt bedraad met CAI en UTP kabel, afgemonteerd met CAI wandcontactdoos en female stekkerje in meterkast
  - Aansluitpunt DATA wordt bedraad met CAI en UTP kabel, afgemonteerd met RJ45 wandcontactdoos en RJ45 stekkerje in meterkast (afgemonteerd DATA inden PV-install aanwezig)
  - Armatuur met invoerpunt aan buitenzijde, op wand
  - Bel
  - Centraal aardpunt
  - Centraaldoos tbv verlichting
  - Drukknop
  - Enkelpolige schakelaar met wandcontactdoos, verhoogde aanrakingsveiligheid
  - Aansluitpunt tbv armatuur op wand
  - Roekmelder, opfisch op lichtnet conform NEN 2555
  - Schakelaar, 1-poolig
  - Schakelaar, 1-poolig, met ingebouwde signaallamp
  - Schakelaar, serie-
  - Schakelaar, wissel-
  - Schakelaar, wissel-, 2-voudige uitvoering
  - Schakelaar, wissel/enkelpolig
  - Schakelaar, wissel/enkelpolig met ingebouwde signaallamp
  - Schakelaar, 3 standen tbv bediening ventilatie
  - Sling naar wp (fin)
  - Buffervoeler (N-NO zijde schaduwrijk)
  - Verdeelinrichting
  - Wandcontactdoos 1-voudig met beschermingscontact, verhoogde aanrakingsveiligheid
  - Wandcontactdoos 1-voudig met beschermingscontact, waterdicht
  - Wandcontactdoos 2-voudig met beschermingscontact, verticaal, verhoogde aanrakingsveiligheid
  - Wandcontactdoos 2-voudig met beschermingscontact, horizontaal, verhoogde aanrakingsveiligheid
  - Wandcontactdoos met wisselschakelaar, verhoogde aanrakingsveiligheid
  - Wandcontactdoos, perlex, mv 230V tbv fornuis
  - Aansluitpunt 3 fase tbv lader elektrische auto max. 11kW

- #### CENTRALE VERWARMING - EN WATERINSTALLATIE
- h2o + hemelwaterafvoer - opstelplaats verdeler-voorpoort
  - voor poort zie blokoverzicht
  - buitenkraan voorstrijp
  - opstelplaats verwarmingselement in badkamer
  - opstelplaats expansievat
  - opstelplaats warmtepomp (WP)
  - opstelplaats expansievat

- #### VENTILATIE INSTALLATIE
- opstelplaats gebalanceerde ventilatie (WTW)
  - afzigtigpunt mechanische ventilatie plafond
  - afzigtigpunt mechanische ventilatie wand
  - natuurlijk ventilatiepunt
  - toevoerpunt mechanische ventilatie plafond
  - toevoerpunt mechanische ventilatie wand

- #### BOUWKUNDIG RENVOOI
- Knulpak
  - Entree symbool
  - betonwanden
  - langsgewel 90 mm
  - kopsgevel en woningsscheidende wanden 100 mm
  - isolatie 160 mm
  - metselwerk 100 mm
  - gasbeton 70/100 mm
  - ongeïsoleerde metalstud wand 100 mm
  - geïsoleerde metalstud wand 100 mm
  - HSB-wand, 118mm
  - dakpakket
  - ribbenvloer 350 mm
  - betonvloer 200 mm
  - dekvlies 70 mm
  - wandtegels met vigs. technische omschrijving

- #### OPSTELPLAATS
- wm = wasmachine
  - wd = wasdroger

2e verdieping-gespiegeld  
 1 : 50

PLS0000 - Plattegrond spiegelen over gehele woning  
 PL0201 - 2e verdieping in basis uitvoering

PLS0000 - Plattegrond spiegelen over gehele woning  
 PL0207 - 2e verdieping met overloop, technische ruimte en 1 onbenoemde ruimte  
 DRA004 - Dakraam achtergevel (bouwmuurzijde)  
 DRA005 - Dakraam achtergevel (kopgevelzijde)  
 DRV004 - Dakraam voorgevel (bouwmuurzijde), i.p.v. 4-pans dakraam

PLS0000 - Plattegrond spiegelen over gehele woning  
 PL0209 - 2e verdieping met overloop, technische ruimte en 2 onbenoemde ruimten  
 TR1250 - Dichte trap van 1e verdieping naar 2e verdieping  
 DKV201 - Dakkapel aan de voorgevel met overstek (buitenwerks circa 2,0 m²), i.p.v. 4-pans dakraam  
 DKA301 - Dakkapel aan de achtergevel met overstek (buitenwerks circa 3,0 m²)

PLS0000 - Plattegrond spiegelen over gehele woning  
 PL0213 - 2e verdieping met overloop, technische ruimte, 2 onbenoemde ruimten en 1 extra badkamer (incl. buffervat)  
 DKA201 - Dakkapel aan de achtergevel met overstek (buitenwerks circa 2,0 m²)  
 DKV301 - Dakkapel aan de voorgevel met overstek (buitenwerks circa 3,0 m²), i.p.v. 4-pans dakraam

Wijziging nr.	Wijziging datum	Wijziging omschrijving

Projectnaam: Lommerrij 21 woningen  
 Projectlocatie: Waalwijk  
 Projectnr.: G-104452 / 07500.062

Opdrachtgever: Heijmans Vastgoed BV  
 Architect: Quadrant Architecten  
 Projectfase: Verkooptekening  
 Onderwerp: Opties C01 - 2e verd

heijmans  
 Woningbouw  
 Formaat: A0  
 Schaal: 1:50  
 Datum: 20-09-2019  
 Cadeau: VDB  
 VK-1.990