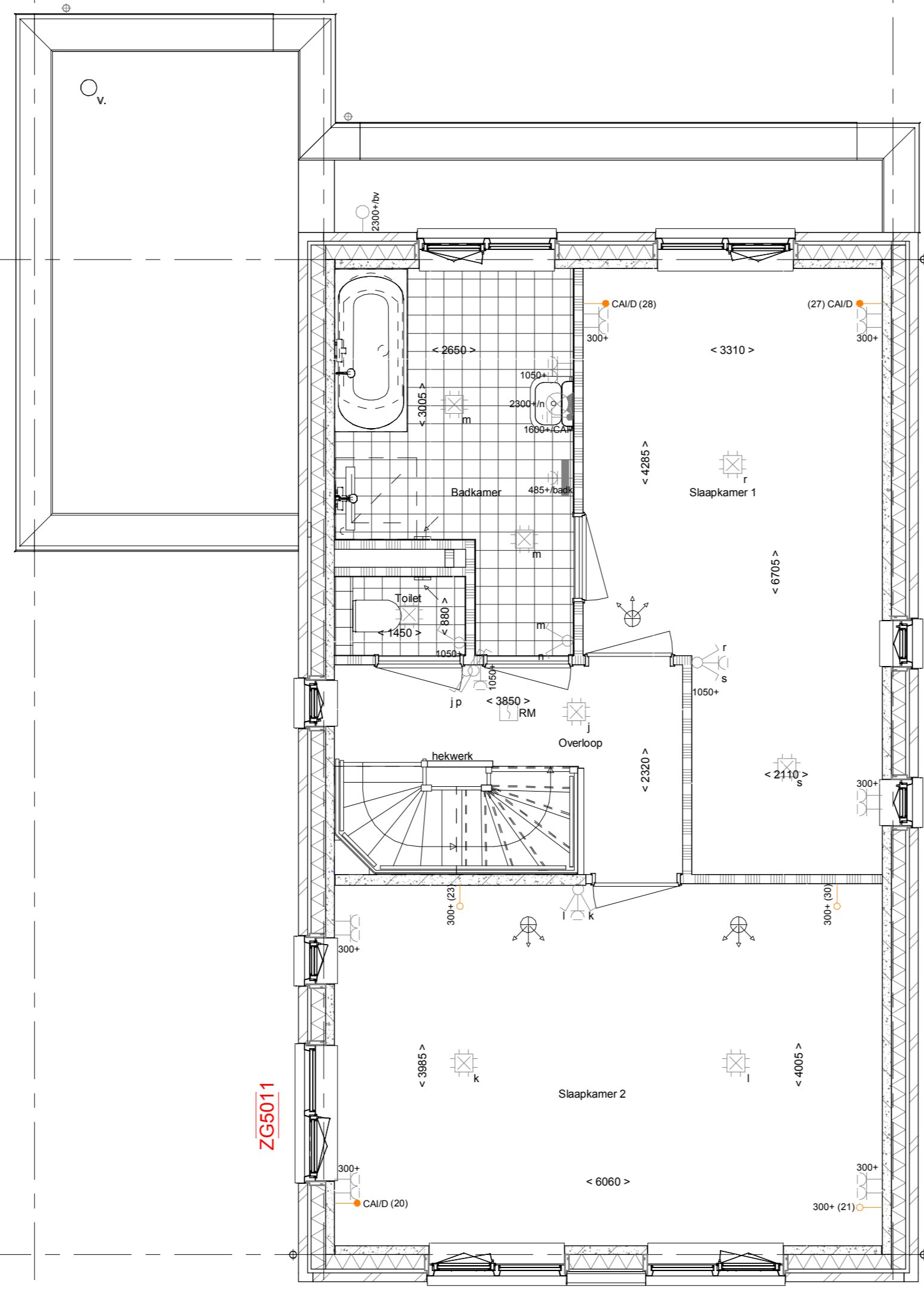


- PL0114 - Badkamer aan gevelzijde, verplicht met optiekozijn ZG5011 (of ZG5012 i.c.m. PLS0000)  
 ZG5011 - Kozijn in zijgevel op 1e verdieping aan voorzijde woning

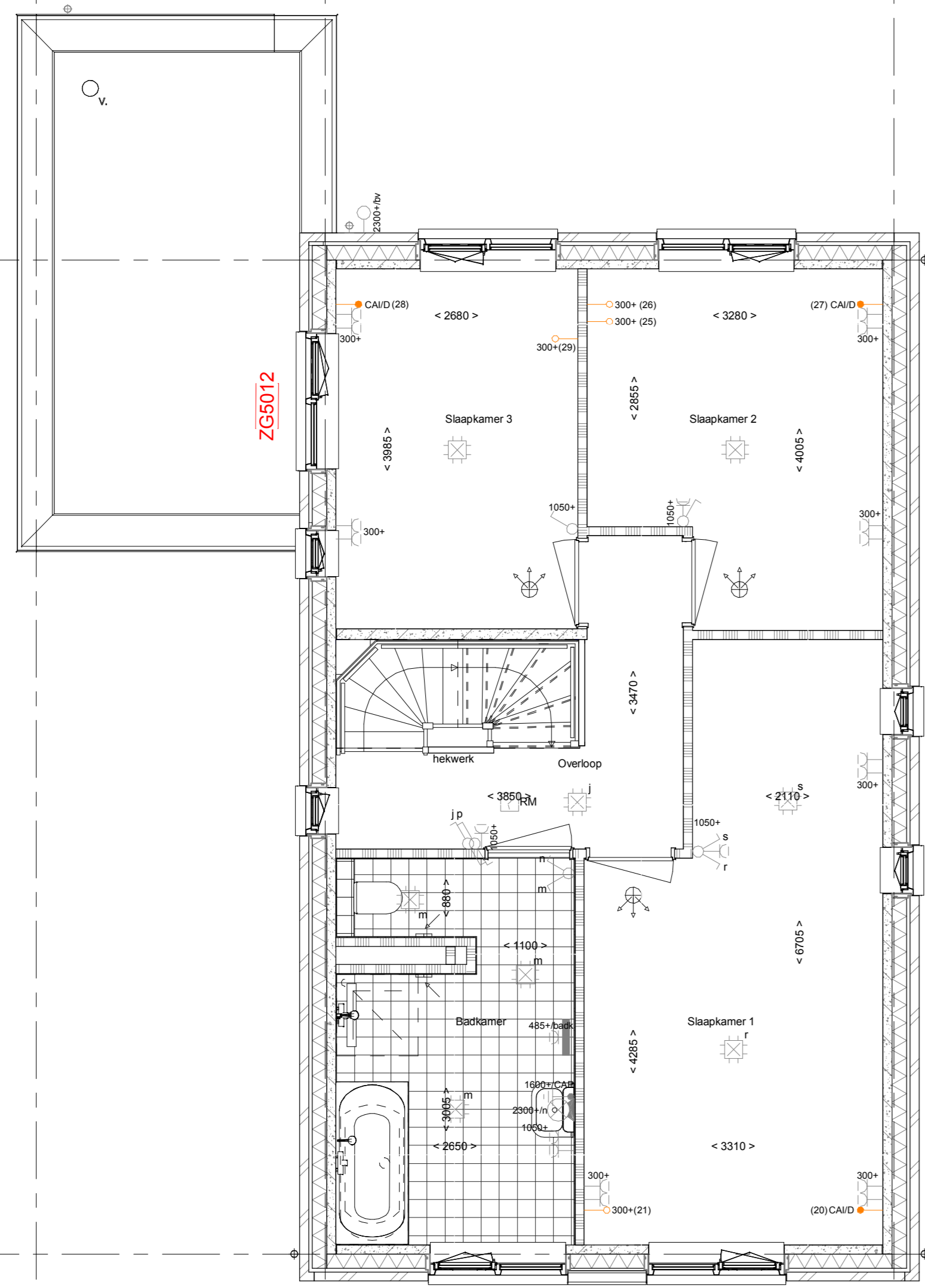


- PL0114 - Badkamer aan gevelzijde, verplicht met optiekozijn ZG5011 (of ZG5012 i.c.m. PLS0000)  
 ZG5011 - Kozijn in zijgevel op 1e verdieping aan voorzijde woning  
 PL0115 - Samenvoegen slaapkamer 2 en 3 (bij toepassing badkamer gevelzijde)  
 PL0116 - Toilet apart toegankelijk vanuit overloop (bij toepassing badkamer gevelzijde)  
 PL0117 - Extra deur tussen badkamer en slaapkamer 1 (bij toepassing badkamer gevelzijde)

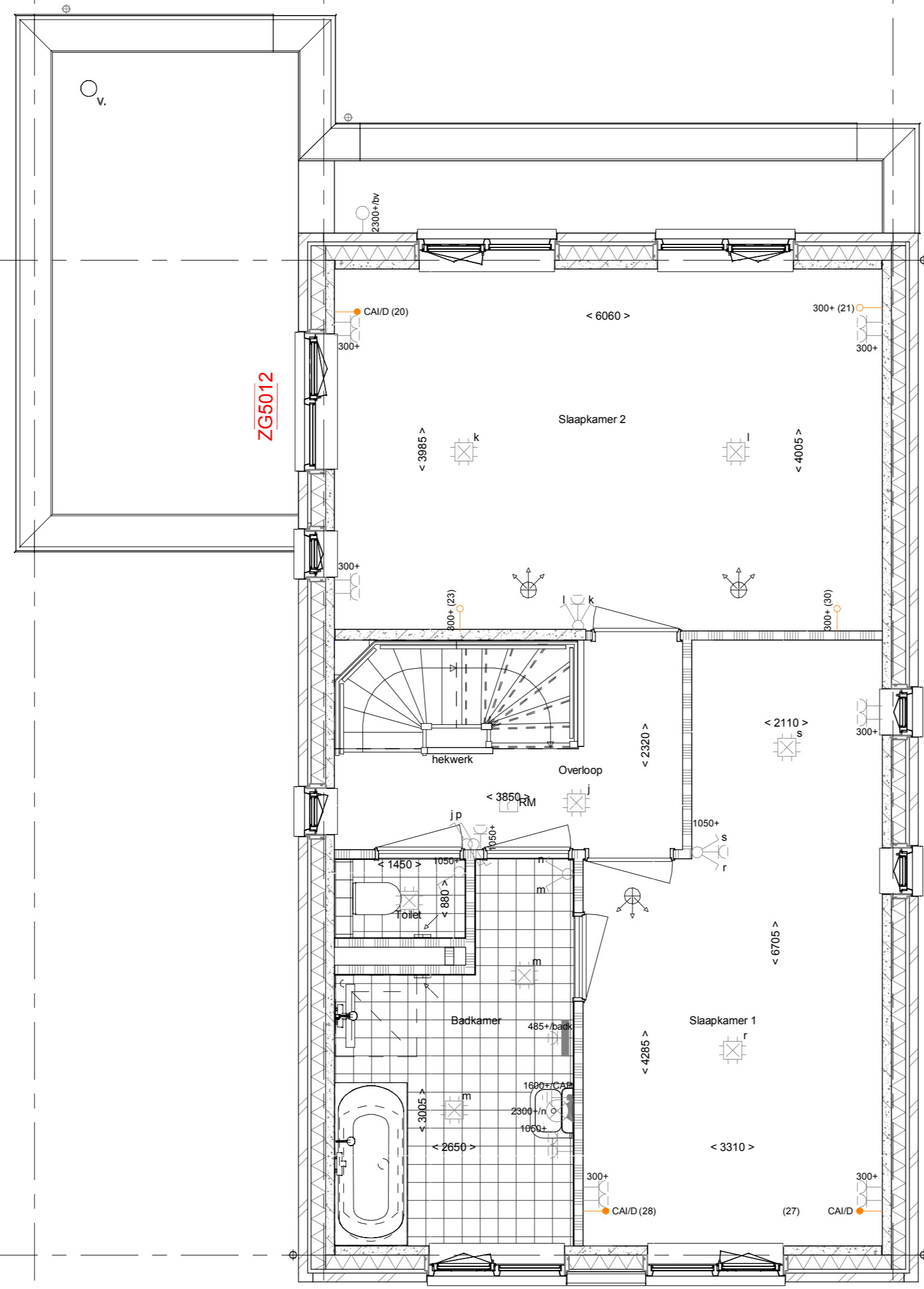


- PL0114 - Badkamer aan gevelzijde, verplicht met optiekozijn ZG5011 (of ZG5012 i.c.m. PLS0000)  
 ZG5011 - Kozijn in zijgevel op 1e verdieping aan voorzijde woning  
 PL0115 - Samenvoegen slaapkamer 2 en 3 (bij toepassing badkamer gevelzijde)  
 PL0116 - Toilet apart toegankelijk vanuit overloop (bij toepassing badkamer gevelzijde)  
 PL0118 - Inloopkast 1 in slaapkamer 1 (bij toepassing badkamer gevelzijde)  
 PL0119 - Inloopkast 2 in slaapkamer 2, alleen i.c.m. met PL0115 (bij toepassing badkamer gevelzijde)  
 TR1250 - Dichte trap van 1e verdieping naar 2e verdieping

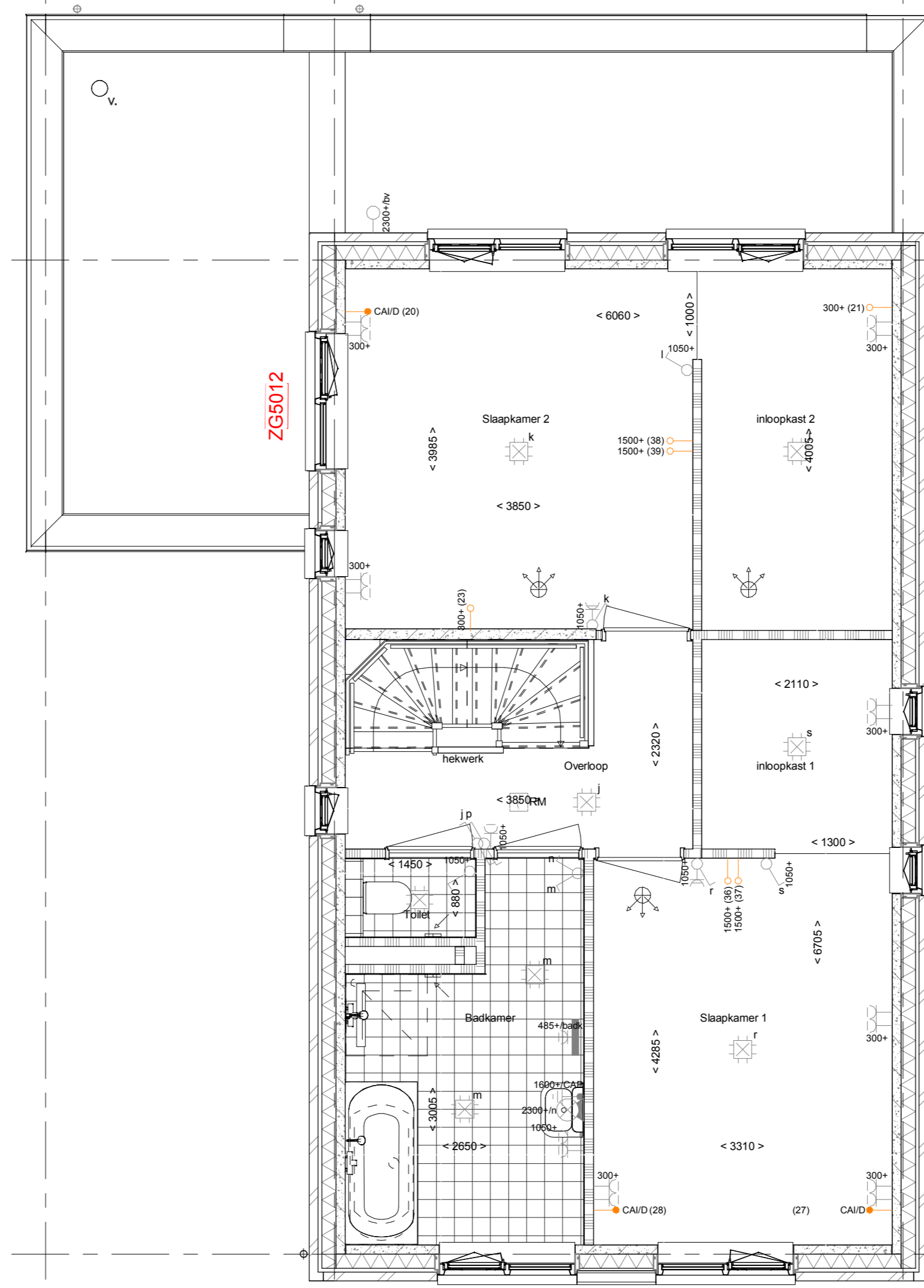
1e verdieping  
 1 : 50



- PLS0000 - Plattegrond spiegelen over gehele woning  
 PL0114 - Badkamer aan gevelzijde, verplicht met optiekozijn ZG5011 (of ZG5012 i.c.m. PLS0000)  
 ZG5012 - Kozijn in zijgevel op 1e verdieping aan achterzijde woning



- PLS0000 - Plattegrond spiegelen over gehele woning  
 PL0114 - Badkamer aan gevelzijde, verplicht met optiekozijn ZG5011 (of ZG5012 i.c.m. PLS0000)  
 ZG5012 - Kozijn in zijgevel op 1e verdieping aan achterzijde woning  
 PL0115 - Samenvoegen slaapkamer 2 en 3 (bij toepassing badkamer gevelzijde)  
 PL0116 - Toilet apart toegankelijk vanuit overloop (bij toepassing badkamer gevelzijde)  
 PL0117 - Extra deur tussen badkamer en slaapkamer 1 (bij toepassing badkamer gevelzijde)



- PLS0000 - Plattegrond spiegelen over gehele woning  
 PL0114 - Badkamer aan gevelzijde, verplicht met optiekozijn ZG5011 (of ZG5012 i.c.m. PLS0000)  
 ZG5012 - Kozijn in zijgevel op 1e verdieping aan achterzijde woning  
 PL0115 - Samenvoegen slaapkamer 2 en 3 (bij toepassing badkamer gevelzijde)  
 PL0116 - Toilet apart toegankelijk vanuit overloop (bij toepassing badkamer gevelzijde)  
 PL0118 - Inloopkast 1 in slaapkamer 1 (bij toepassing badkamer gevelzijde)  
 PL0119 - Inloopkast 2 in slaapkamer 2, alleen i.c.m. met PL0115 (bij toepassing badkamer gevelzijde)  
 TR1250 - Dichte trap van 1e verdieping naar 2e verdieping

1e verdieping  
 1 : 50

**ELEKTRISCHE INSTALLATIE**

- Aansluitpunt 1 fase, nul en beschermingscontact, pv-install bedraad, niet afgemonteerd (loos in mk)
- Aansluitpunt voeding PV-installatie (indien PV-install aanwezig)
- Aansluitpunt niet bedraad
- Loze leiding wordt bedraad met CAI en UTP kabel, niet afgemonteerd, en op rol in meterkast (pv-inst alleen bedraad met UTP kabel)
- Aansluitpunt TV wordt bedraad met CAI en UTP kabel, afgemonteerd met CAI wandcontactdoos en female stekker in meterkast
- Aansluitpunt DATA wordt bedraad met CAI en UTP kabel, afgemonteerd met RJ45 wandcontactdoos en RJ45 stekker in meterkast (afgemonteerd DATA indien PV-install aanwezig)
- Armatuur met invoegpunt aan buitenzijde, op wand
- Bel
- Centraal aardpunt
- Centraaldoos tbv verlichting
- Drukkopp
- Eenleijige schakelaar met wandcontactdoos, verhoogde aanrakingsveiligheid
- Aansluitpunt tbv armatuur op wand
- Rookmelder, optisch op lichtnet conform NEN 2555
- Schakelaar, 1-polig
- Schakelaar, 1-polig, met ingebouwde signaallamp
- Schakelaar, serie-
- Schakelaar, wissel-
- Schakelaar, wissel-, 2-voudige uitvoering
- Schakelaar, wissel-tenkoppelig
- Schakelaar, wissel-tenkoppelig met ingebouwde signaallamp
- Schakelaar, 3-standen tbv bediening ventilatie
- Sturing naar wj (fbc)
- Buizenrooster (N-NO zijde schaduwrijk)
- Verdeelinrichting
- Wandcontactdoos 1-voudig met beschermingscontact, verhoogde aanrakingsveiligheid
- Wandcontactdoos 1-voudig met beschermingscontact, waterdicht
- Wandcontactdoos 2-voudig met beschermingscontact, verticaal, verhoogde aanrakingsveiligheid
- Wandcontactdoos 2-voudig met beschermingscontact, horizontaal, verhoogde aanrakingsveiligheid
- Wandcontactdoos met wisselschakelaar, verhoogde aanrakingsveiligheid
- Wandcontactdoos, perilex, 2x230V tbv fornuis
- Wandcontactdoos, perilex, nv 230V, WP 400V
- Aansluitpunt 3 fase tbv elektrische auto max. 11kW

**CENTRALE VERWARMING - EN WATERINSTALLATIE**

- hwa → hemeelwaterafvoer
- voor posities zie blokeverzicht
- builenkraan vorstvrij
- opstelplaats warmtepomp (WP)
- opstelplaats expansievat
- opstelplaats verdeler-voerverwarming
- verwarmingselement in badkamer
- opstelplaats expansievat
- opstelplaats expansievat

**VENTILATIE INSTALLATIE**

- opstelplaats gebalanceerde ventilatie (WTW)
- afzuigpunt mechanische ventilatie plafond
- afzuigpunt mechanische ventilatie wand
- natuurlijk ventilatiepunt
- looevoerpunt mechanische ventilatie plafond
- bevoerpunt mechanische ventilatie wand

**BOUWKUNDIG RENVOOI**

- Kruipkuk
- Entree symbol
- betonwanden
- langgevel 90 mm
- kopgevel en woningscheidende wanden 100 mm
- isolatie 160 mm
- metselwerk 100 mm
- gasbeton 70/100 mm
- ongesoleerde metalstud wand 100 mm
- gesoleerde metalstud wand 100 mm
- HSB-wand, 118mm
- dakpakket
- ribbenvloer 350 mm
- betonvloer 200 mm
- dekvloer 70 mm
- wandtegels vlg. technische omschrijving
- Drainrichting Volgens DTA-afm
- \* Akoestische rooster / valdorpel / stofdorpel slaapkamerdeuren

**OPSTELPLAATS**

- wm = wasmachine
- wj = wasdroger

BNR 19, 20, 21

Badkamer aan gevelzijde

A 02-10-2019 stabiliteitswand toegevoegd op BG en 1e verdieping	
Wijziging nr.	Wijziging datum
Wijziging omschrijving	
Projectnaam:	Lommerrij 21 woningen
Projectlocatie:	Waalwijk
Projectnr.:	G-104452 / 07500.062
Opdrachtgever:	Heijmans Vastgoed BV
Architect:	Quadrant Architecten
Projectfase:	Verkoopovername
Onderwerp:	Opties VR01 - 1e verd - PL0114_PLS0114
Uitvoerder:	Heijmans
Projectnr.:	G-104452 / 07500.062
Projectlocatie:	Waalwijk
Projectnr.:	G-104452 / 07500.062
Opdrachtgever:	Heijmans Vastgoed BV
Architect:	Quadrant Architecten
Projectfase:	Verkoopovername
Onderwerp:	Opties VR01 - 1e verd - PL0114_PLS0114
Uitvoerder:	Heijmans
Projectnr.:	G-104452 / 07500.062
Projectlocatie:	Waalwijk
Projectnr.:	G-104452 / 07500.062
Opdrachtgever:	Heijmans Vastgoed BV
Architect:	Quadrant Architecten
Projectfase:	Verkoopovername
Onderwerp:	Opties VR01 - 1e verd - PL0114_PLS0114
Uitvoerder:	Heijmans