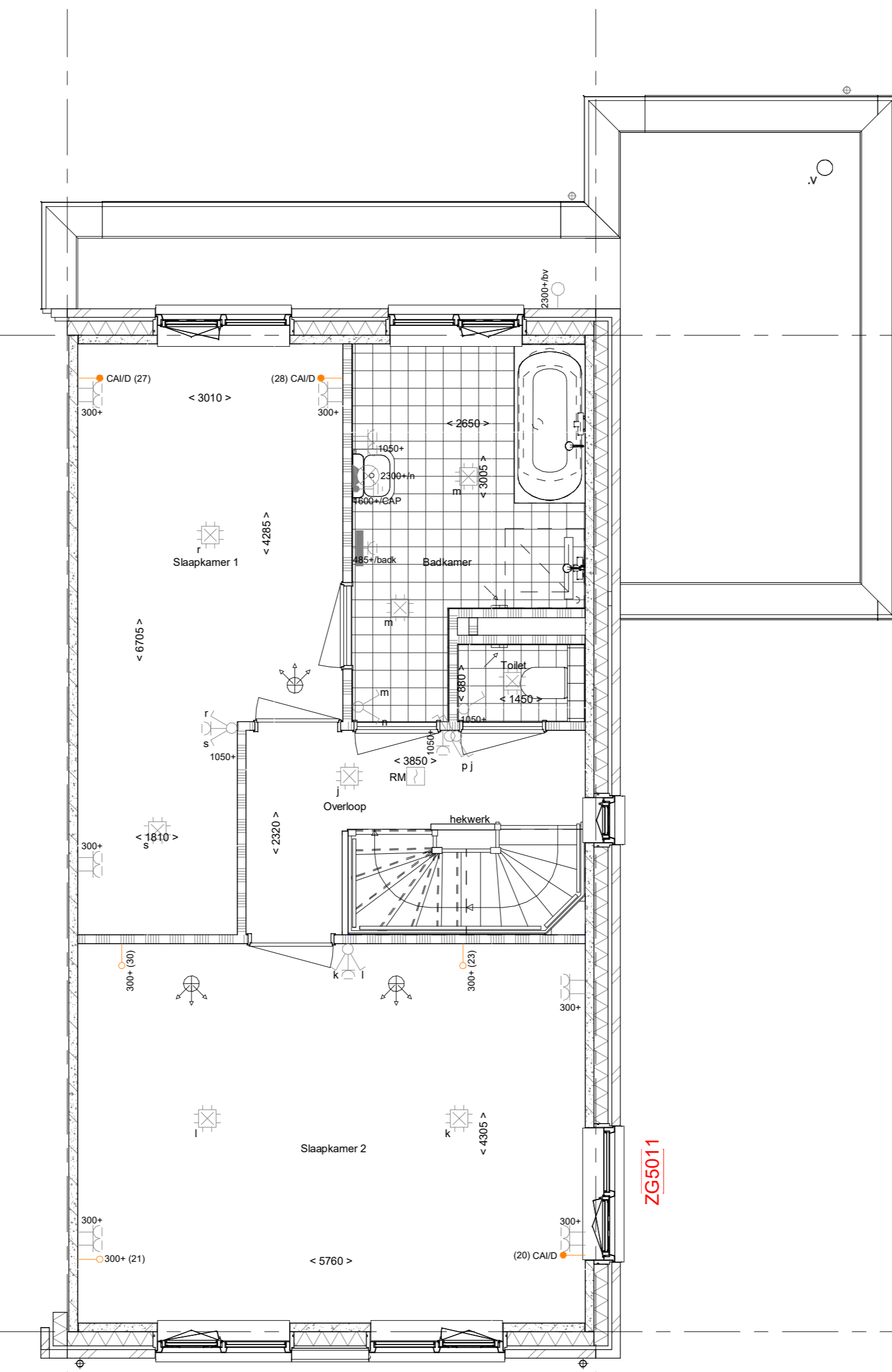
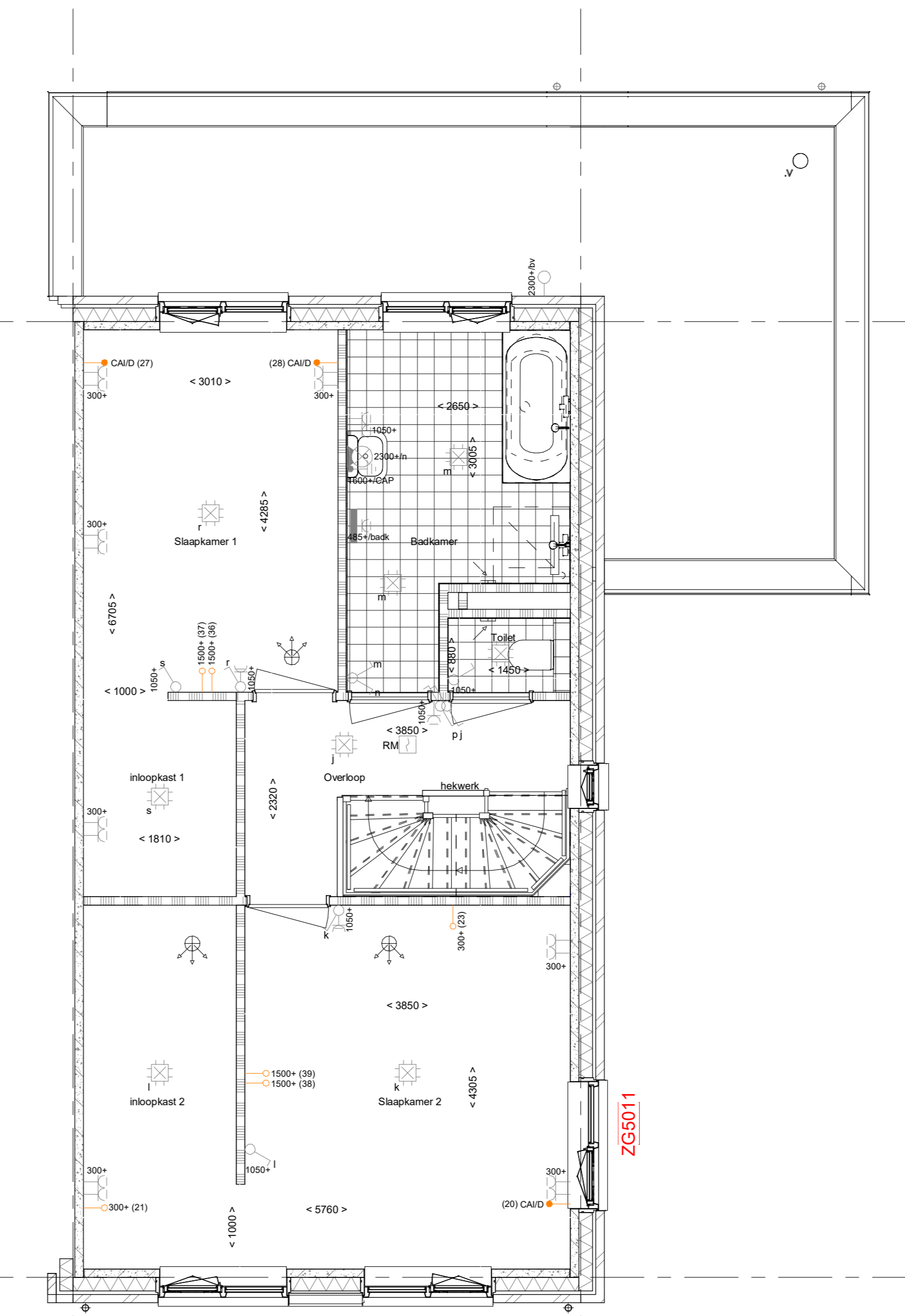


- PL0114 - Badkamer aan gevelzijde, verplicht met optiekoozjn ZG5011 (of ZG5012 i.c.m. PLS0000)
- ZG5011 - Koozjn in zijgevel op 1e verdieping aan voorzijde woning

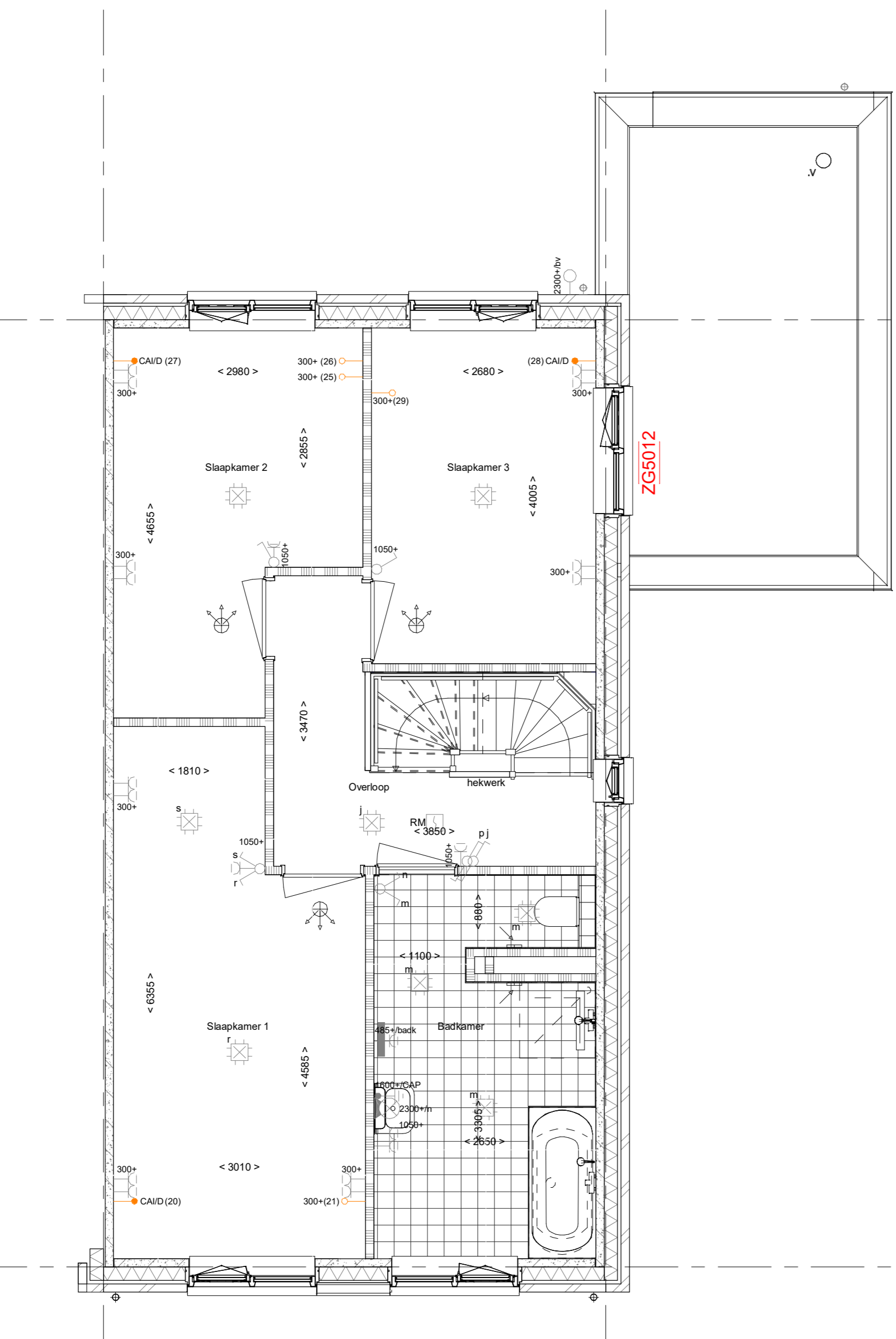
1e verdieping  
1 : 50



- PL0114 - Badkamer aan gevelzijde, verplicht met optiekoozjn ZG5011 (of ZG5012 i.c.m. PLS0000)
- ZG5011 - Koozjn in zijgevel op 1e verdieping aan voorzijde woning
- PL0115 - Samenvoegen slaapkamer 2 en 3 (bij toepassing badkamer gevelzijde)
- PL0116 - Toilet apart toegankelijk vanuit overloop (bij toepassing badkamer gevelzijde)
- PL0117 - Extra deur tussen badkamer en slaapkamer 1 (bij toepassing badkamer gevelzijde)

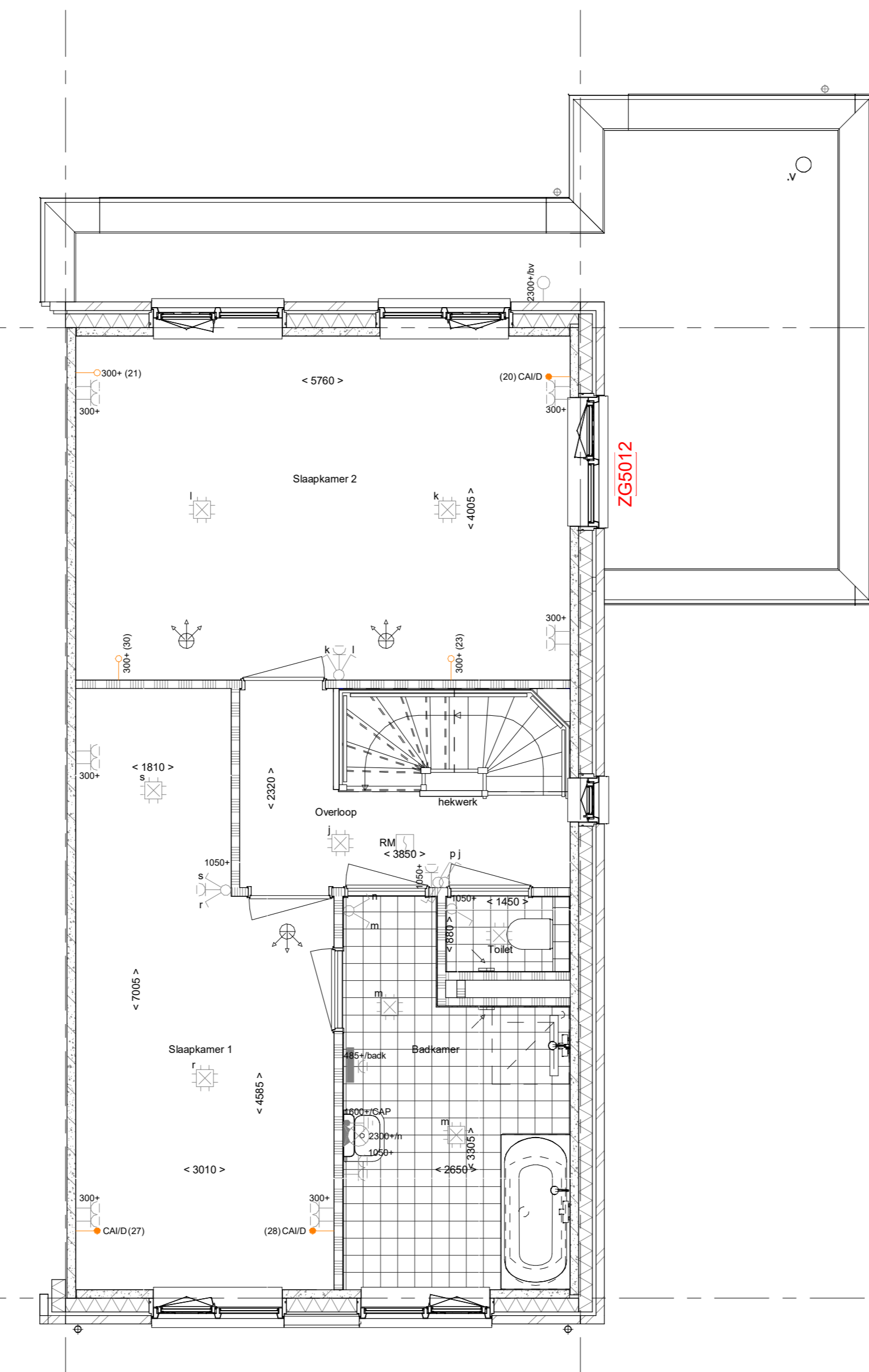


- PL0114 - Badkamer aan gevelzijde, verplicht met optiekoozjn ZG5011 (of ZG5012 i.c.m. PLS0000)
- ZG5011 - Koozjn in zijgevel op 1e verdieping aan voorzijde woning
- PL0115 - Samenvoegen slaapkamer 2 en 3 (bij toepassing badkamer gevelzijde)
- PL0116 - Toilet apart toegankelijk vanuit overloop (bij toepassing badkamer gevelzijde)
- PL0118 - Inloopkast 1 in slaapkamer 2 (bij toepassing badkamer gevelzijde)
- PL0119 - Inloopkast 2 in slaapkamer 2, alleen i.c.m. met PL0115 (bij toepassing badkamer gevelzijde)
- TR1250 - Dichte trap van 1e verdieping naar 2e verdieping

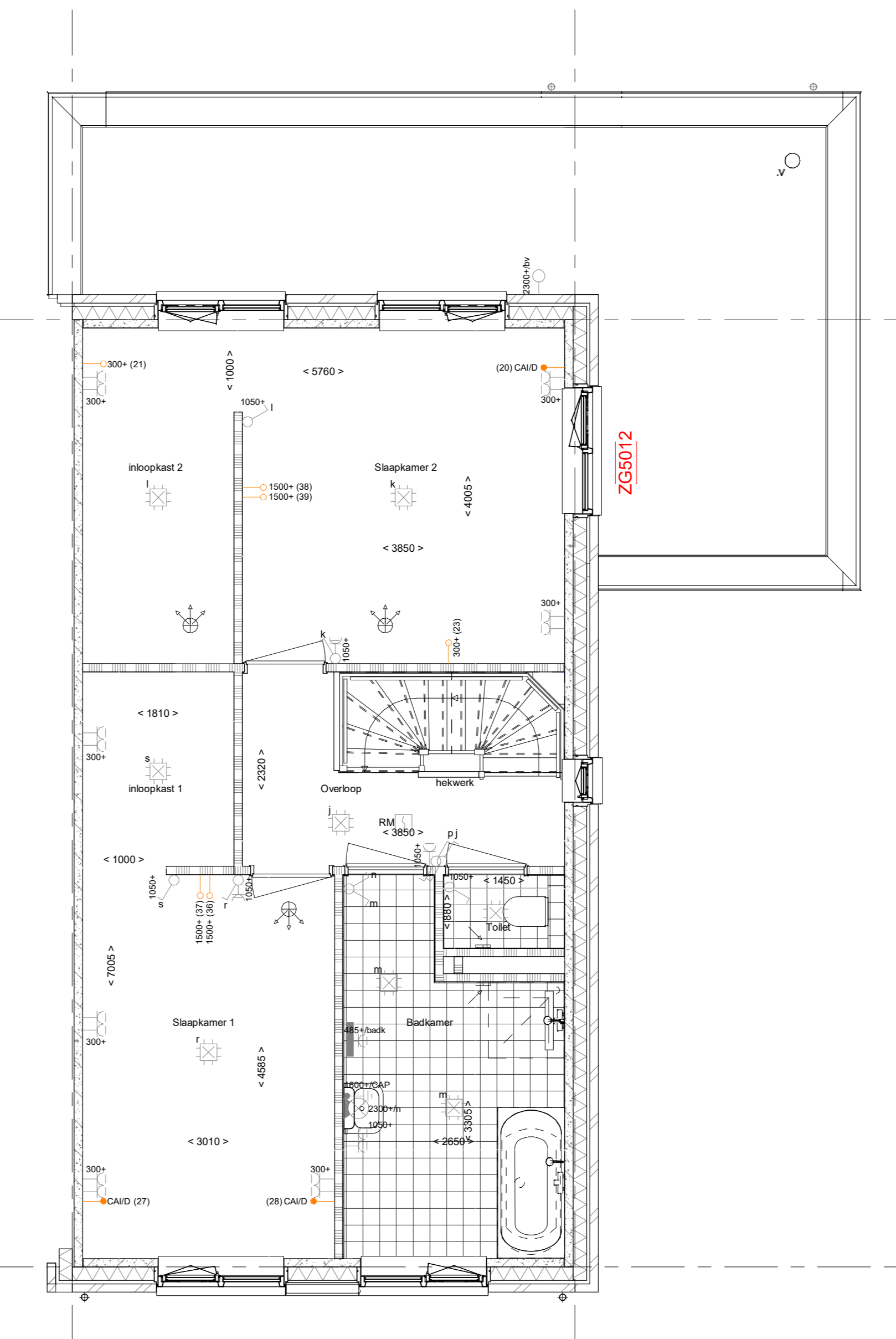


- PLS0000 - Plattegrond spiegelen over gehele woning
- PL0114 - Badkamer aan gevelzijde, verplicht met optiekoozjn ZG5011 (of ZG5012 i.c.m. PLS0000)
- ZG5012 - Koozjn in zijgevel op 1e verdieping aan achterzijde woning

1e verdieping  
1 : 50



- PLS0000 - Plattegrond spiegelen over gehele woning
- PL0114 - Badkamer aan gevelzijde, verplicht met optiekoozjn ZG5011 (of ZG5012 i.c.m. PLS0000)
- ZG5012 - Koozjn in zijgevel op 1e verdieping aan achterzijde woning
- PL0115 - Samenvoegen slaapkamer 2 en 3 (bij toepassing badkamer gevelzijde)
- PL0116 - Toilet apart toegankelijk vanuit overloop (bij toepassing badkamer gevelzijde)
- PL0117 - Extra deur tussen badkamer en slaapkamer 1 (bij toepassing badkamer gevelzijde)



- PLS0000 - Plattegrond spiegelen over gehele woning
- PL0114 - Badkamer aan gevelzijde, verplicht met optiekoozjn ZG5011 (of ZG5012 i.c.m. PLS0000)
- ZG5012 - Koozjn in zijgevel op 1e verdieping aan achterzijde woning
- PL0115 - Samenvoegen slaapkamer 2 en 3 (bij toepassing badkamer gevelzijde)
- PL0116 - Toilet apart toegankelijk vanuit overloop (bij toepassing badkamer gevelzijde)
- PL0118 - Inloopkast 1 in slaapkamer 2 (bij toepassing badkamer gevelzijde)
- PL0119 - Inloopkast 2 in slaapkamer 2, alleen i.c.m. met PL0115 (bij toepassing badkamer gevelzijde)
- TR1250 - Dichte trap van 1e verdieping naar 2e verdieping

- ### ELEKTRISCHE INSTALLATIE
- Aansluitpunt 1 fase, nul en beschermingscontact, pv-installatie bedraad, niet afgemonteerd (toos in mk)
  - Aansluitpunt niet bedraad
  - Loze leding wordt bedraad met CAI en UTP kabel, niet afgemonteerd, en op rol in meterkast (pv-nul alleen bedraad met UTP kabel)
  - Aansluitpunt TV wordt bedraad met CAI en UTP kabel, afgemonteerd met CAI wandcontactdoos en female stekker in meterkast
  - Aansluitpunt DATA wordt bedraad met CAI en UTP kabel, afgemonteerd met RJ45 wandcontactdoos en RJ45 stekker in meterkast (afgemonteerd DATA indien PV-installatie aanwezig)
  - Armatuur met invoerpunt aan buitenzijde, op wand
  - Bel
  - Centraal aardpunt
  - Centraaldoos tbv verlichting
  - Drakknop
  - Enkelpolige schakelaar met wandcontactdoos, verhoogde aanrakingsveiligheid
  - Aansluitpunt tbv armatuur op wand
  - Rookmelder, optisch op lichtnet conform NEN 2555
  - Schakelaar, 1-polig
  - Schakelaar, 1-polig, met ingebouwde signaalamp
  - Schakelaar, serie-
  - Schakelaar, wissel-
  - Schakelaar, wissel-, 2-voudige uitvoering
  - Schakelaar, wissel-/enkelpolig
  - Schakelaar, wissel-/enkelpolig met ingebouwde signaalamp
  - Schakelaar, 3-standen tbv bediening ventilatie
  - Sluiter naar we (1toe)
  - Buitenvoetler (N-NO zjde schaduwrijk)
  - Verdeelinrichting
  - Wandcontactdoos 1-voudig met beschermingscontact, verhoogde aanrakingsveiligheid
  - Wandcontactdoos 1-voudig met beschermingscontact, waterdicht
  - Wandcontactdoos 2-voudig met beschermingscontact, verticaal, verhoogde aanrakingsveiligheid
  - Wandcontactdoos 2-voudig met beschermingscontact, horizontaal, verhoogde aanrakingsveiligheid
  - Wandcontactdoos met wissel-/enkelpolig, verhoogde aanrakingsveiligheid
  - Wandcontactdoos, perlex, 2x230V tbv fornuis
  - Wandcontactdoos, perlex, mv 230V, WP 400V
  - Aansluitpunt 3 fase tbv lader elektrische auto max. 11kW

- ### CENTRALE VERWARMING - EN WATERINSTALLATIE
- hva o hemelewaterafvoer - opstelplaats verdeler-voerverwarming
  - voor posities zie blokoverzicht buitenkraan voorstrij - voerverwarming
  - opstelplaats warmtepomp (WP) - opstelplaats expansievat
  - opstelplaats expansievat

- ### VENTILATIE INSTALLATIE
- opstelplaats gebalanceerde ventilatie (WTW)
  - afzuigpunt mechanische ventilatie plafond
  - afzuigpunt mechanische ventilatie wand
  - natuurlijk ventilatiepunt
  - bevoerpunt mechanische ventilatie plafond
  - bevoerpunt mechanische ventilatie wand

- ### BOUWKUNDIG RENVOOI
- Kruipkuk
  - Entree symbol
  - betonwanden - langsgewel 90 mm - kopgevel en woningscheidende wanden 100 mm
  - isolatie 160 mm
  - metselwerk 100 mm
  - gasbeton 70/100 mm
  - ongeisoleerde metalstud wand 100 mm
  - geisoleerde metalstud wand 100 mm
  - HSB-wand, 118mm
  - dakpakket
  - ribbenvloer 350 mm
  - betonvloer 200 mm
  - dekvloer 70 mm
  - wandgetelwerk vigs. technische omschrijving
- OPSTELPLAATS
- wm = wasmachine
  - wd = wasdroger

### Badkamer aan gevelzijde

Wijziging nr.	Wijziging datum	Wijziging omschrijving

Projectnaam: Lommerrij 21 woningen

Projectlocatie: Waalkijk

Projectnr.: G-104452 / 07500.062

Opdrachtgever: Heijmans Vastgoed BV

Architect: Quadrant Architecten

Projectfase: Verkooptekening

Onderwerp: Opties PK-C01 1e verd PL0114 getekend en gespiegeld

**heijmans**  
Woningbouw

Projectnr.: G-104452 / 07500.062

Projectlocatie: Waalkijk

Projectnr.: G-104452 / 07500.062

Opdrachtgever: Heijmans Vastgoed BV

Architect: Quadrant Architecten

Projectfase: Verkooptekening

Onderwerp: Opties PK-C01 1e verd PL0114 getekend en gespiegeld

Format: A0  
Schaal: 1:50  
Datum: 20-09-2019  
Cadeu: VDB

**VK-1.980B**