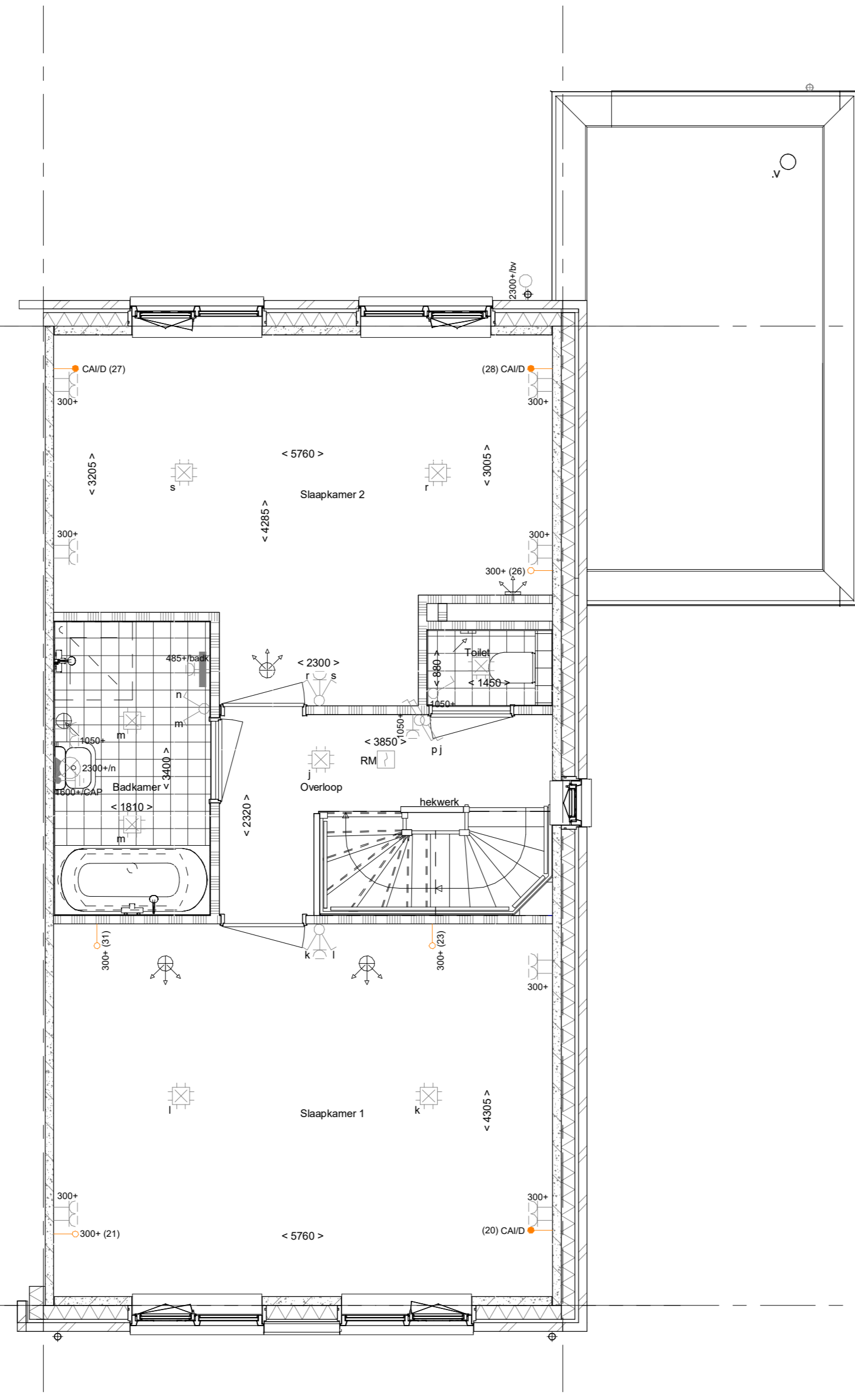
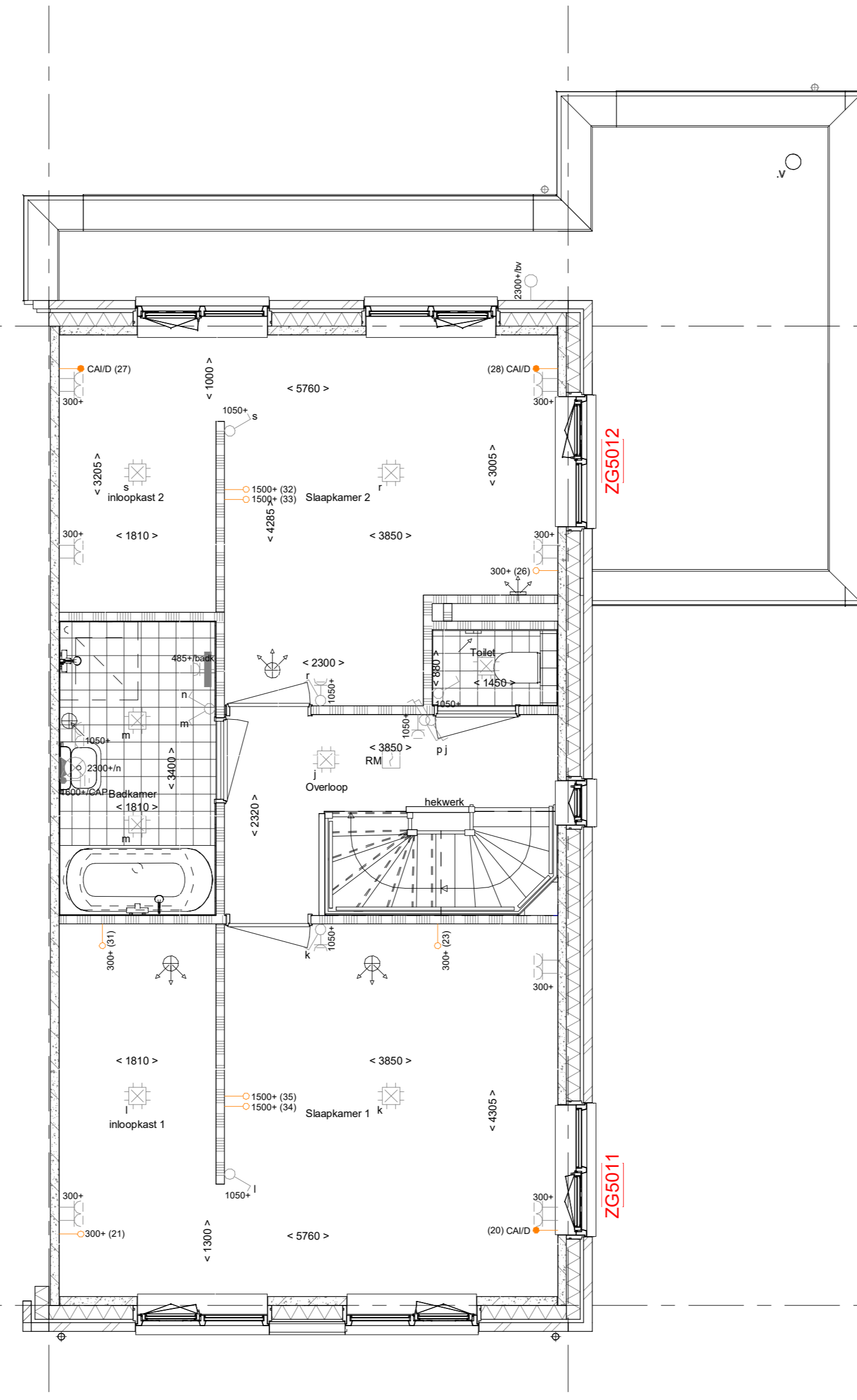


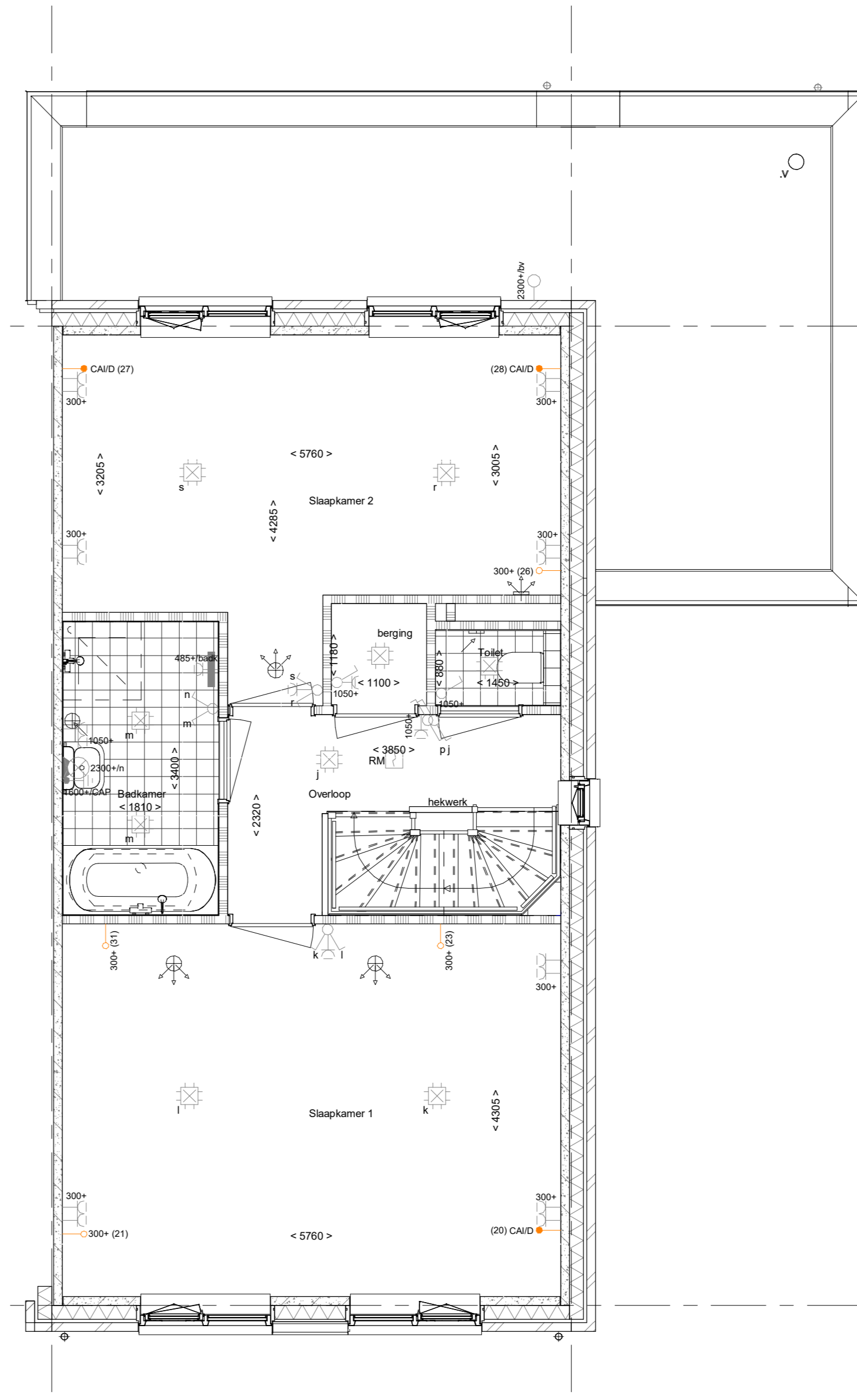
PL0101 - 1e verdieping in basis uitvoering



PL0110 - Samenvoegen slaapkamer 2 en 3



PL0110 - Samenvoegen slaapkamer 2 en 3
 PL0111 - Inloopkast in slaapkamer 1
 PL0112 - Inloopkast in slaapkamer 2 (alleen i.c.m. PL0110)
 ZG5011 - Kozijn in zijgevel op 1e verdieping aan voorzijde woning
 ZG5012 - Kozijn in zijgevel op 1e verdieping aan achterzijde woning



PL0110 - Samenvoegen slaapkamer 2 en 3
 PL0113 - Bergingskast naast toilet (alleen i.c.m. PL0110)
 TR1250 - Dichte trap van 1e verdieping naar 2e verdieping

1e verdieping-getekend

1 : 50

- ELEKTRISCHE INSTALLATIE**
- Aansluitpunt 1 fase, nul en beschermingscontact, pv-install bedraad, niet afgemonteerd (boos in mk)
 - Aansluitpunt voeding PV-installatie (indien PV-install aanwezig)
 - Aansluitpunt oel bedraad
 - Loze leiding wordt bedraad met CAI en UTP kabel, niet afgemonteerd, en op rol in meterkast (pv-inst alleen bedraad met UTP kabel)
 - Aansluitpunt TV wordt bedraad met CAI en UTP kabel, afgemonteerd met CAI wandcontactdoos en female stekker in meterkast
 - Aansluitpunt DATA wordt bedraad met CAI en UTP kabel, afgemonteerd met RJ45 wandcontactdoos en RJ45 stekker in meterkast (afgemonteerd DATA indien PV-install aanwezig)
 - Armatuur met voegpunt aan buitenzijde, op wand
 - Bid
 - Centraal aansluitpunt
 - Centraaldoos tbv verlichting
 - Drankknop
 - Elektrische schakelaar met wandcontactdoos, verhoogde aanrakingsveiligheid
 - Aansluitpunt tbv armatuur op wand
 - Rookmelder, optisch op lichtnet conform NEN 2555
 - Schakelaar, 1-poolig
 - Schakelaar, 1-poolig, met ingebouwde signaallamp
 - Schakelaar, serie
 - Schakelaar, wissel
 - Schakelaar, wissel, 2-voudige uitvoering
 - Schakelaar, wissel/tenkelpoolig
 - Schakelaar, wissel/tenkelpoolig met ingebouwde signaallamp
 - Schakelaar, 3-standen tbv bediening ventilatie
 - Sluising naar w.p. (wp)
 - Buitenvoeler (N-NO zijde schaduwrijk)
 - Verdeelrichting
 - Wandcontactdoos 1-voudig met beschermingscontact, verhoogde aanrakingsveiligheid
 - Wandcontactdoos 1-voudig met beschermingscontact, waterdicht
 - Wandcontactdoos 2-voudig met beschermingscontact, verticaal, verhoogde aanrakingsveiligheid
 - Wandcontactdoos 2-voudig met beschermingscontact, horizontaal, verhoogde aanrakingsveiligheid
 - Wandcontactdoos met wisselschakelaar, verhoogde aanrakingsveiligheid
 - Wandcontactdoos, perlex, 2x230V tbv fornuis
 - Wandcontactdoos, perlex, mv 230V, WP 400V
 - Aansluitpunt 3 fase tbv lader elektrische auto max. 11kW

- CENTRALE VERWARMING - EN WATERINSTALLATIE**
- hwa = huiswaternetvoorziening
 - voor posities zie blokoverzicht
 - buitenkraan voorstrijf
 - opstelplaats warmtepomp (WP)
 - opstelplaats expansievat
 - opstelplaats verdeler-voorverwarming
 - verwarmingselement in badkamer
 - electrisch

- VENTILATIE INSTALLATIE**
- opstelplaats gebalanceerde ventilatie (WTV)
 - afzuigpunt mechanische ventilatie plafond
 - afzuigpunt mechanische ventilatie wand
 - natuurlijk ventilatiepunt
 - toevoerpunt mechanische ventilatie plafond
 - toevoerpunt mechanische ventilatie wand

- BOUWKUNDIG RENVOOI**
- Kruisplank
 - Entree symbool
 - betonwanden
 - langsgelief 90 mm
 - koppel en woningscheidende wanden 100 mm
 - isolatie 160 mm
 - metalwerk 100 mm
 - gietbeton 70/100 mm
 - ongel isoleerde metalstud wand 100 mm
 - gel isoleerde metalstud wand 100 mm
 - HSB-wand, 118mm
 - dakpakket
 - ribbenvloer 350 mm
 - betonvloer 200 mm
 - dekplaat 70 mm
 - wandtegels met v.g.s. technische omschrijving
 - Opstelplaats
 - win = wasmachine
 - wid = wasdroger
 - Drainering volgens DIN norm
 - * Akoestische rooster / valdorpel / stoffdorpel slaapkamerdeuren

- OPSTELPLAATS**
- win = wasmachine
 - wid = wasdroger

Badkamer in midden van woning

Wijziging nr.	Wijziging datum	Wijziging omschrijving

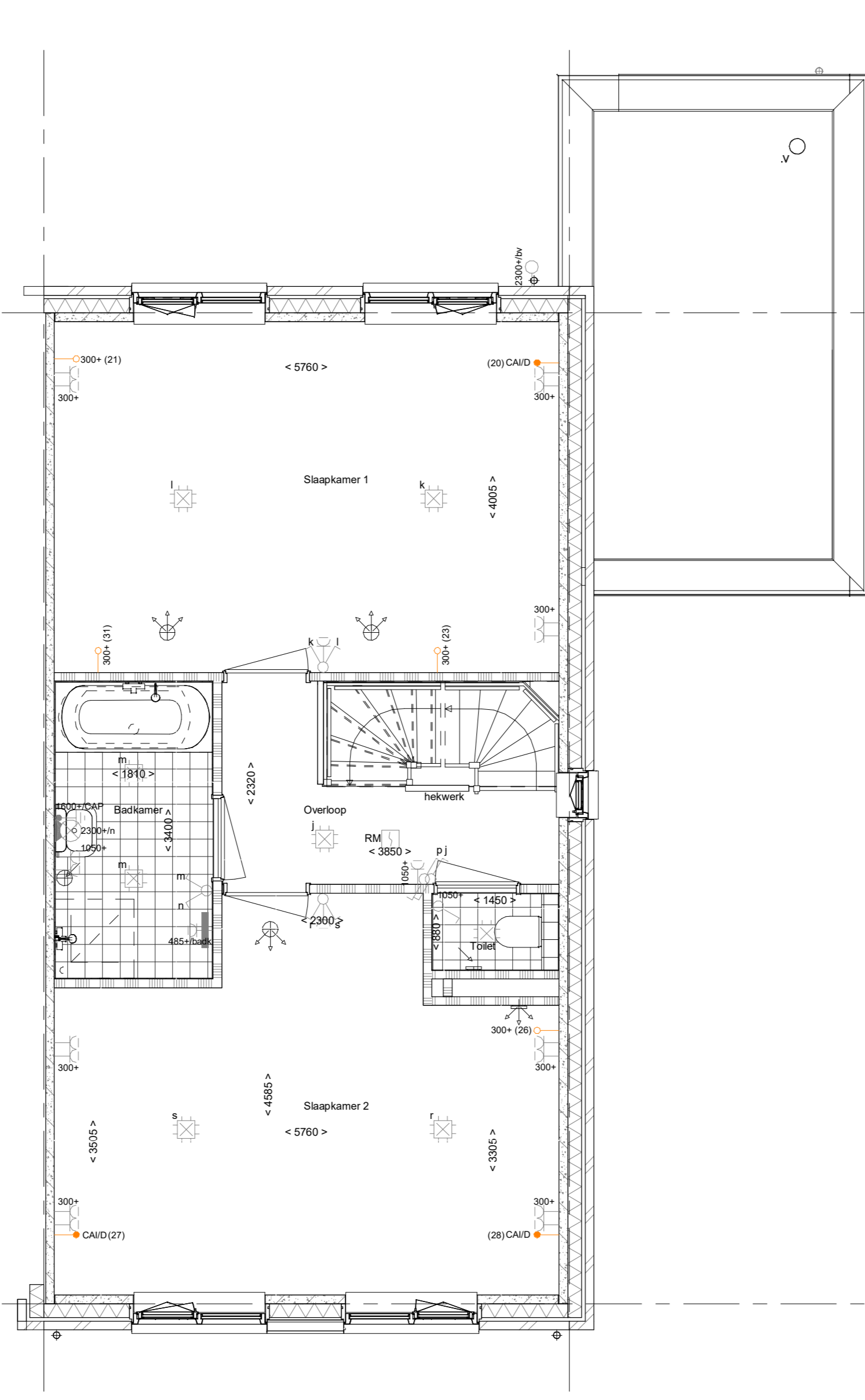
Projectnaam: Lommerrijk 21 woningen Projectlocatie: Waswijk Projectnr.: G.104452 / 07500.062	
Opdrachtgever: Heijmans Vastgoed BV Architect: Quadrant Architecten Projectfase: Verkoopoplekening Onderwerp: Opties PK-C01 1e verd PL0101 getekend en gespiegeld	Formaat: A0 verhoogd Schaal: 1:50 Datum: 20-09-2019 Getek.: VDS VK-1.980A

1e verdieping-gespiegeld

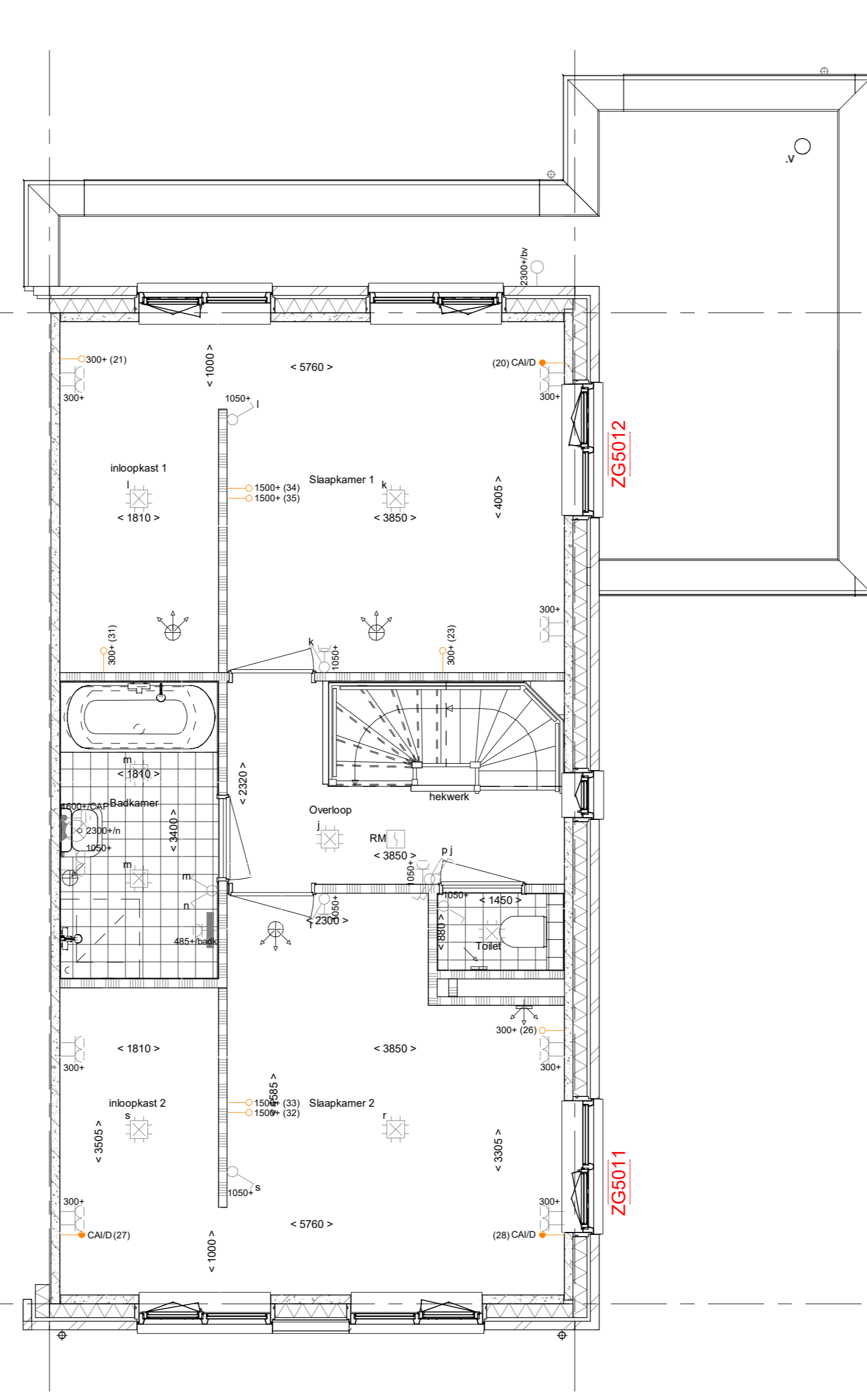
1 : 50



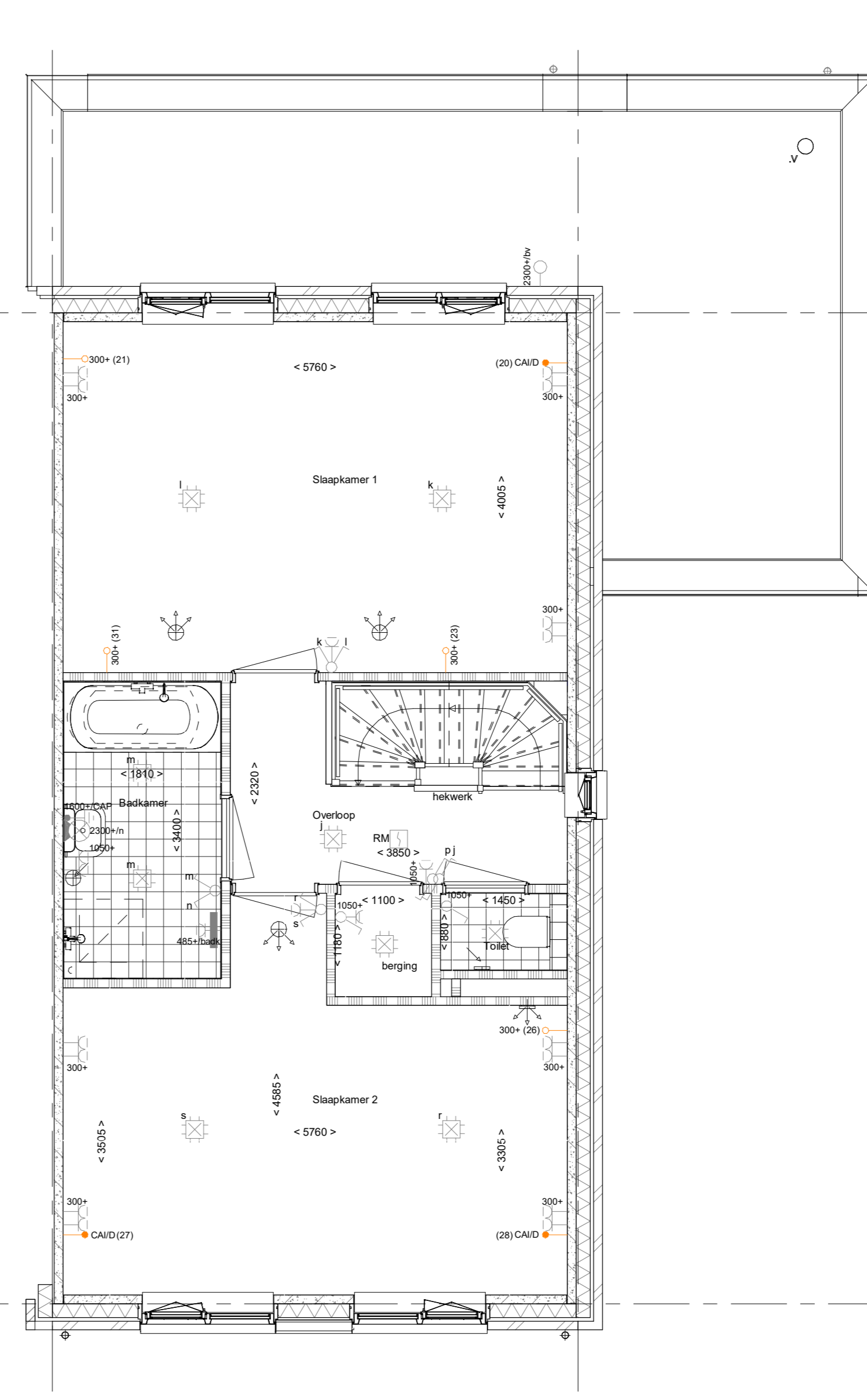
PLS0000 - Plattegrond spiegelen over gehele woning
 PL0101 - 1e verdieping in basis uitvoering



PLS0000 - Plattegrond spiegelen over gehele woning
 PL0110 - Samenvoegen slaapkamer 2 en 3



PLS0000 - Plattegrond spiegelen over gehele woning
 PL0110 - Samenvoegen slaapkamer 2 en 3
 PL0111 - Inloopkast in slaapkamer 1
 PL0112 - Inloopkast in slaapkamer 2 (alleen i.c.m. PL0110)
 ZG5011 - Kozijn in zijgevel op 1e verdieping aan voorzijde woning
 ZG5012 - Kozijn in zijgevel op 1e verdieping aan achterzijde woning



PLS0000 - Plattegrond spiegelen over gehele woning
 PL0110 - Samenvoegen slaapkamer 2 en 3
 PL0113 - Bergingskast naast toilet (alleen i.c.m. PL0110)
 TR1250 - Dichte trap van 1e verdieping naar 2e verdieping