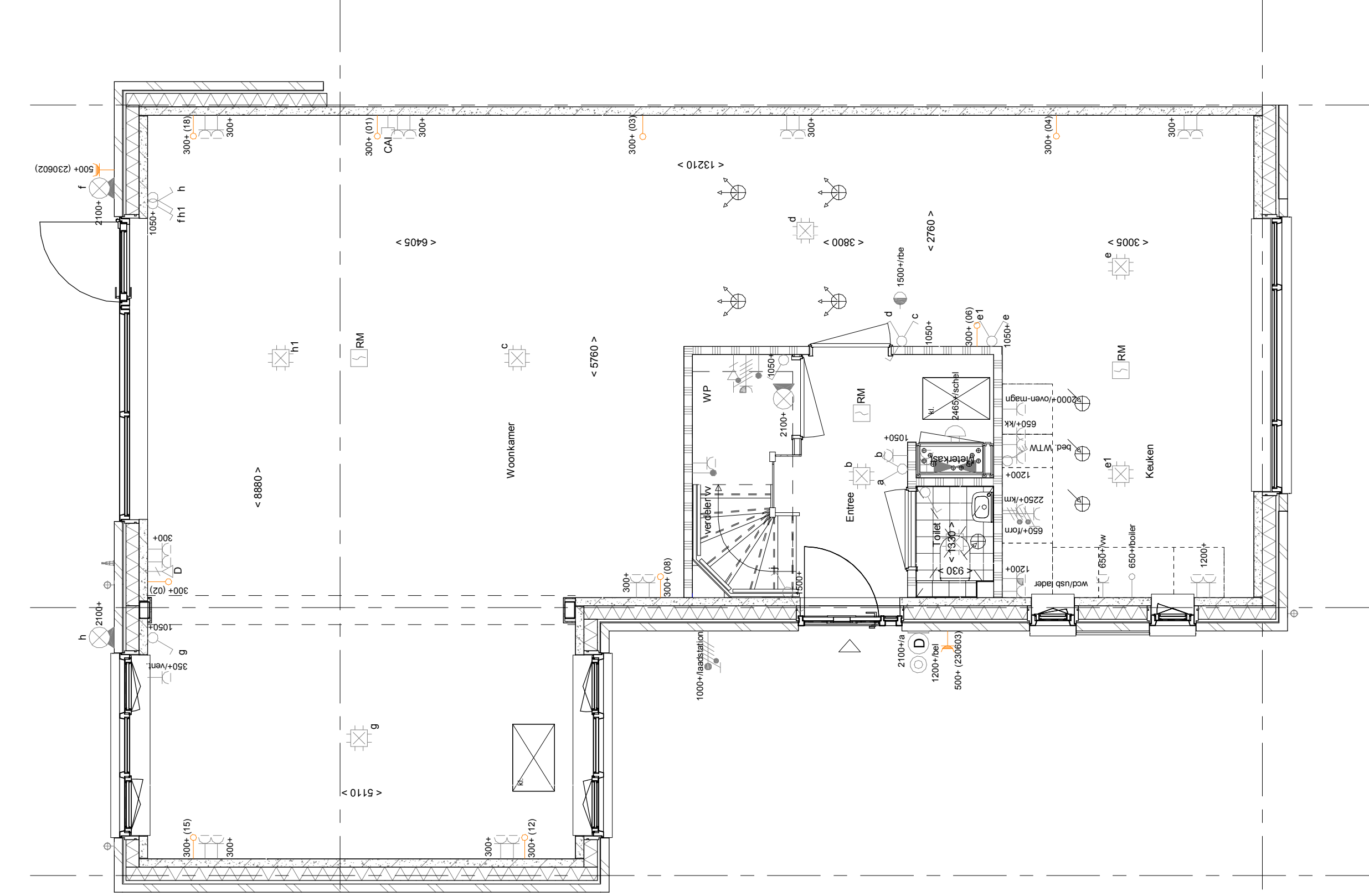
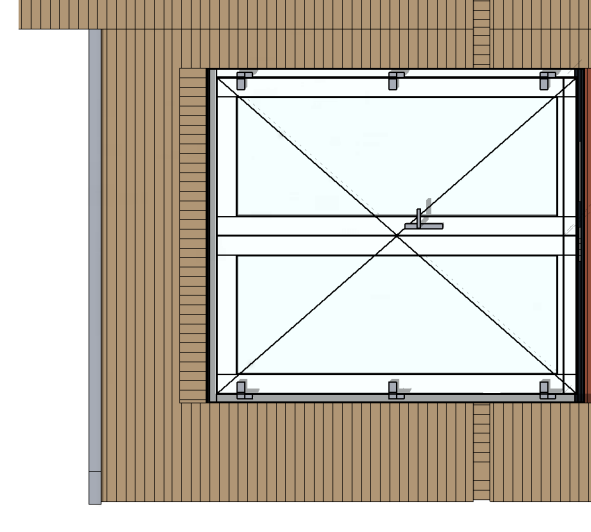
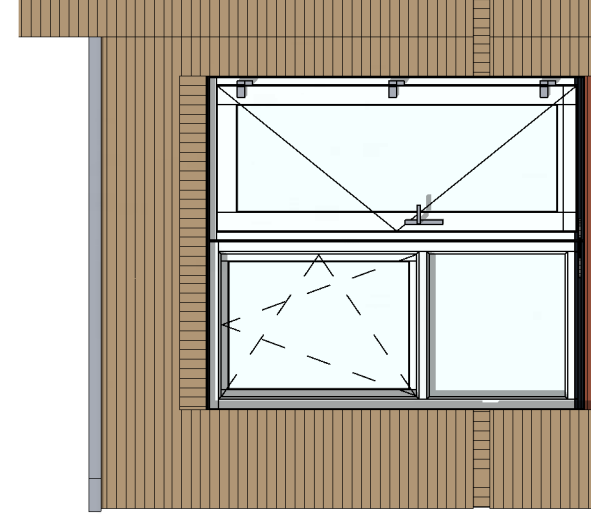
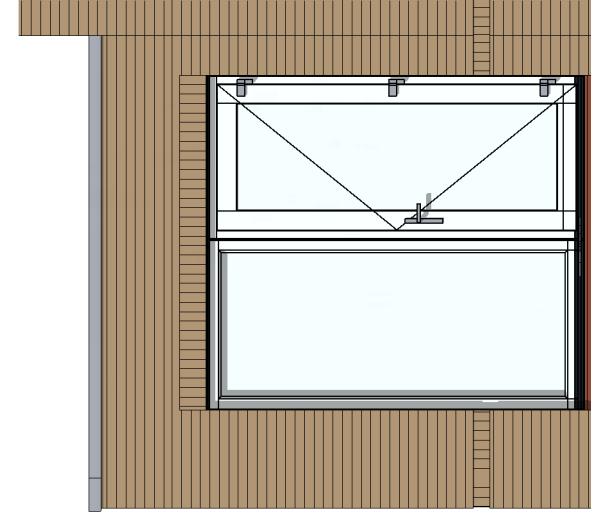
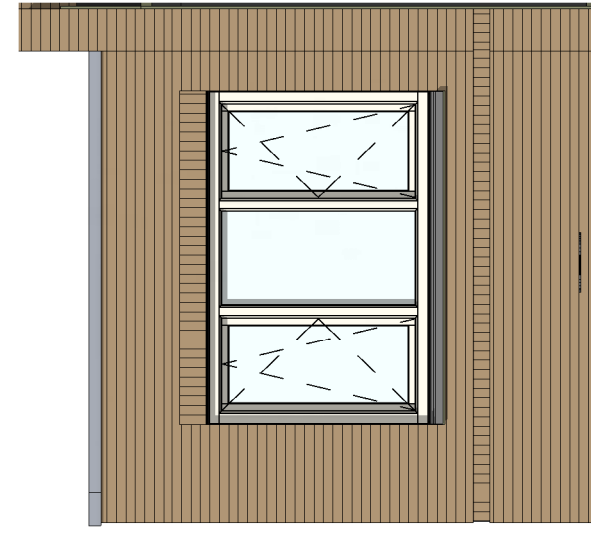


Opties voorgewel aanbouw



PLS0000 - Plattegrond spiegelen over gehele woning

PL0021 - Berging als verblijfsruimte met volledige doorbraak. Alleen i.c.m. AB6024. Incl. verplichte berging in tuin.

AB6024 - Aanbouw achtergevel, 2400mm

VG5030 - Kozijn met gemetselde borstwering in voorgewel aanbouw

AG5024 - Kozijn met gemetselde borstwering in achtergevel aanbouw

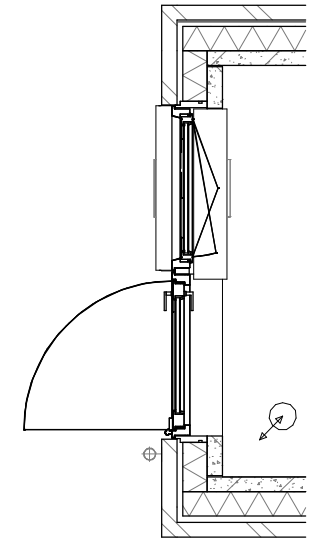
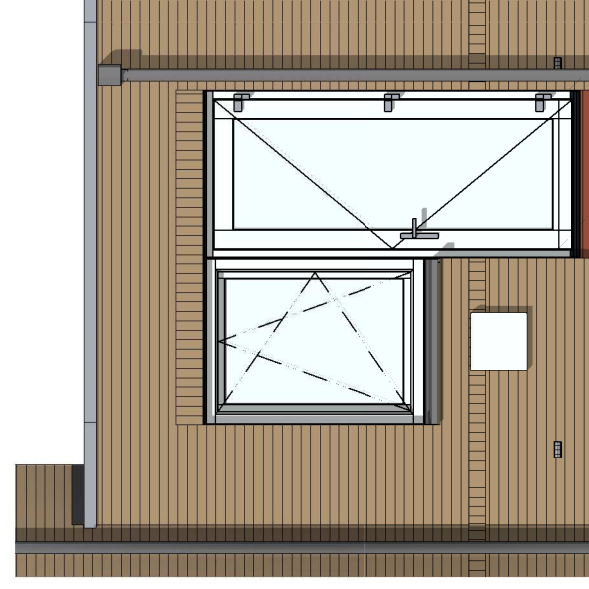
VG5030 - Kozijn met gemetselde borstwering in voorgewel aanbouw

VG5027 - Pui met deur en zijlicht in voorgewel aanbouw

VG5028 - Pui met deur en raam in voorgewel aanbouw

VG5029 - Dubbele deuren in voorgewel aanbouw

Opties achtergevel aanbouw



AG5024 - Kozijn met gemetselde borstwering in achtergevel aanbouw

AG5022 - Enkele loopdeur en raam met gemetselde borstwering in achtergevel aanbouw

ELEKTRISCHE INSTALLATIE

Aansluitpunt 1 fase, nul en beschermingscontact, pv-install bedraad, niet afgemonteerd (loos in mk)
Aansluitpunt voeding PV-installatie (indien PV-install aanwezig)

Aansluitpunt niet bedraad

Loze leiding wordt bedraad met CAI en UTP kabel, niet afgemonteerd,

en op rol in meterkast (pv-nul alken bedraad met UTP kabel)

Aansluitpunt TV wordt bedraad met CAI en UTP kabel, afgemonteerd met CAI wandcontactdoos

en female stekkertje in meterkast

Aansluitpunt DATA wordt bedraad met CAI en UTP kabel, afgemonteerd met RJ45 wandcontactdoos

en RJ45 stekkertje in meterkast (afgemonteerd DATA indien PV-install aanwezig)

Armatuur met invoerpunt aan buitenzijde, op wand

Bel

Centraal aardpunt

Centraaldoos t/bv verlichting

Drukknop

Enkelepige schakelaar met wandcontactdoos, verhoogde aanrakingsveiligheid

Aansluitpunt t/bv armatuur op wand

Rookmelder, optisch op lichtnet conform NEN 2555

Schakelaar, 1-polig

Schakelaar, serie-

Schakelaar, wissel-

Schakelaar, wissel-, 2-voudige uitvoering

Schakelaar, wissel-/enkelepole

Schakelaar, 3-standen t/bv bediening verlichting

Sturing naar wp (foe)

Buitenvoeler (N-NO zijde schakelwijk)

Verdeelringschakelaar

Wandcontactdoos 1-voudig met beschermingscontact, verhoogde aanrakingsveiligheid

Wandcontactdoos 1-voudig met beschermingscontact, waterdicht

Wandcontactdoos 2-voudig met beschermingscontact, verticaal, verhoogde aanrakingsveiligheid

Wandcontactdoos 2-voudig met beschermingscontact, horizontaal, verhoogde aanrakingsveiligheid

Wandcontactdoos met wisselschakelaar, verhoogde aanrakingsveiligheid

Wandcontactdoos, perilex, 2x230V t/bv fornuis

Wandcontactdoos, perilex, mv 230V, WP 400V

Aansluitpunt 3 fase t/bv labor elektrische auto max. 11kW

CENTRALE VERWARMING - EN WATERINSTALLATIE

hwa +

hwa +

hwa +

hwa +

hwa +

hwa +

hwa +

hwa +

hwa +

hwa +

hwa +

hwa +

hwa +

hwa +

hwa +

hwa +

hwa +

hwa +

hwa +

hwa +

hwa +

hwa +

hwa +

hwa +

hwa +

hwa +

hwa +

hwa +

hwa +

hwa +

hwa +

hwa +

hwa +

hwa +

hwa +

hwa +

hwa +

hwa +

hwa +

hwa +

hwa +

hwa +

hwa +

hwa +

hwa +

hwa +

hwa +

hwa +

hwa +

hwa +

hwa +

hwa +

hwa +

hwa +

hwa +

hwa +

hwa +

hwa +

hwa +

hwa +

hwa +

hwa +

hwa +

hwa +

Berging als verblijfsgebied met volledige doorbraak

BNR13 1m 18, 22 1m 25, 26*, 27*, 40 1m 42, 50, 51

*Voor deze woningen geldt een afwijkend voorgedragen zij-aanbouw. De optionele indelingen hiervan zijn in lijn met de weergegeven opties voor de overige bouwnummers

Wijziging nr. | Wijziging datum | Wijziging omschrijving

Projectnaam: Lommerrijk 21 woningen
Projectlocatie: Waalwijk
Projectnr.: G.104452 / 07500.082

Oprachtgever: Heijmans Vastgoed BV
Architect: Quadrant Architecten
Projectfase: Verkooptekening
Onderwerp: Opties C01 - PL0021_SP

heijmans
Woningbouw

Graafseker 65
Postbus 171
Edele 27 Breda
T 076 - 543 6111
S 076 - 543 6112
F 076 - 543 6113

Formaat: A1 verticaal
Schaal: 1:50
Afdeling: 019
Gebruik: VDB
Geek.: VDB

VK-1.970B