

AG5001 - Achtergevel in basis uitvoering (basis)

AG5001 - Achtergevel in basis uitvoering (basis)

- PLS0000 - Plattegrond spiegelen over gehele woning
- PL0019 - Berging als verblijfsruimte met kleine badkamer. Alleen i.c.m. AB6324, incl. verplichte berging in tuin
- AB6324 - Aanbouw achtergevel, 2400mm
- VG5026 - Enkele loopdeur in voorgevel gespouwd berging/aanbouw
- AG5022 - Enkele loopdeur en raam met gemetselde borstwering in achtergevel aanbouw

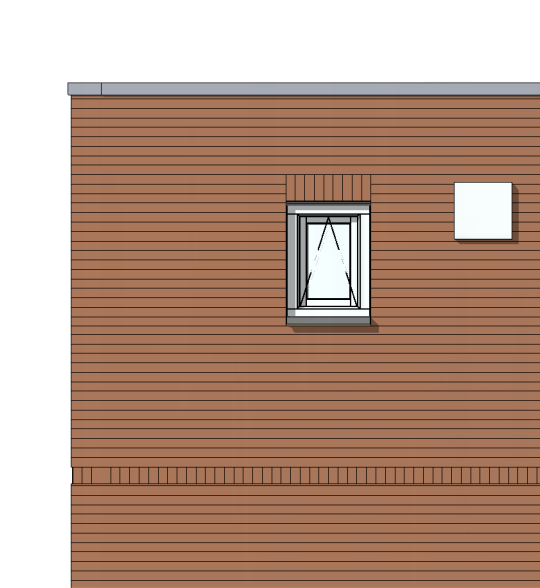
- PLS0000 - Plattegrond spiegelen over gehele woning
- PL0020 - Berging als verblijfsruimte met grote badkamer. Alleen i.c.m. AB6324, incl. verplichte berging in tuin
- AB6324 - Aanbouw achtergevel, 2400mm
- VG5031 - Badkamer raam in voorgevel aanbouw
- AG5022 - Enkele loopdeur en raam met gemetselde borstwering in achtergevel aanbouw

Basis voorgevel aanbouw PL0019



VG5026 - Enkele loopdeur in voorgevel gespouwd berging/aanbouw

Basis voorgevel aanbouw PL0020



VG5031 - Badkamer raam in voorgevel aanbouw

Basis achtergevel aanbouw PL0019&PL0020

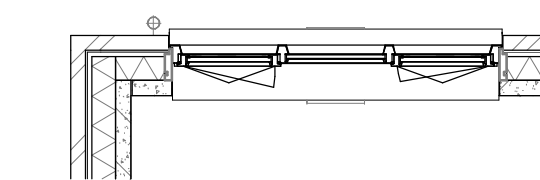


AG5022 - Enkele loopdeur en raam met gemetselde borstwering in achtergevel aanbouw

Opties achtergevel aanbouw PL0019&PL0020



AG5024 - Kozijn met gemetselde borstwering in achtergevel aanbouw



**ELEKTRISCHE INSTALLATIE**

- Aansluitpunt 1 fase, nul en beschermingscontact. pv-install bedraad, niet afgemonteerd (loos in rak)
- Aansluitpunt voeding PV-installatie (indien PV-install aanwezig)
- Aansluitpunt niet bedraad
- Loze leiding wordt bedraad met CAI en UTP kabel, niet afgemonteerd, en op rol in meterkast (pv-inst alleen bedraad met UTP kabel)
- Aansluitpunt TV wordt bedraad met CAI en UTP kabel, afgemonteerd met CAI wandcontactdoos en female stekker in meterkast
- Aansluitpunt DATA wordt bedraad met CAI en UTP kabel, afgemonteerd met RJ45 wandcontactdoos en RJ45 stekker in meterkast (afgemonteerd DATA indien PV-install aanwezig)
- Armatuur met invoegpunt aan buitenzijde, op wand
- Bel
- Centraal aardpunt
- Centraaldoos tlv verlichting
- Drukknoop
- Eenleijige schakelaar met wandcontactdoos, verhoogde aanrakingsveiligheid
- Aansluitpunt tlv armatuur op wand
- Rookmelder, optisch op lichtnet conform NEN 2555
- Schakelaar, 1-polig
- Schakelaar, 1-polig, met ingebouwde signaallamp
- Schakelaar, serie-
- Schakelaar, wissel-
- Schakelaar, wissel-, 2-voudige uitvoering
- Schakelaar, wissel-tenkoppelig
- Schakelaar, wissel-tenkoppelig met ingebouwde signaallamp
- Schakelaar, 3-standen tlv bediening ventilatie
- Sluring naar wj (tbe)
- Buizenrooster (N-NO zijde schaduwrijk)
- Verdeelinrichting
- Wandcontactdoos 1-voudig met beschermingscontact, verhoogde aanrakingsveiligheid
- Wandcontactdoos 1-voudig met beschermingscontact, waterdicht
- Wandcontactdoos 2-voudig met beschermingscontact, verticaal, verhoogde aanrakingsveiligheid
- Wandcontactdoos 2-voudig met beschermingscontact, horizontaal, verhoogde aanrakingsveiligheid
- Wandcontactdoos met wisselschakelaar, verhoogde aanrakingsveiligheid
- Wandcontactdoos, perilex, 2x230V tlv fornuis
- Wandcontactdoos, perilex, mv 230V, WP 400V
- Aansluitpunt 3 fase tlv lader elektrische auto max. 11kW

**CENTRALE VERWARMING - EN WATERINSTALLATIE**

- hwa → hemelwaterafvoer - opstelplaats verdeler- vloerverwarming
- voor posities zie blokoverzicht
- builenkraan vorstvrij
- opstelplaats warmtepomp (WP)
- opstelplaats expansievat
- opstelplaats verwarmingselement in badkamer
- opstelplaats elektrisch

**VENTILATIE INSTALLATIE**

- opstelplaats gebalanceerde ventilatie (WTV)
- afzuigpunt mechanische ventilatie plafond
- afzuigpunt mechanische ventilatie wand
- natuurlijk ventilatiepunt
- loevopunt mechanische ventilatie plafond
- loevopunt mechanische ventilatie wand

**BOUWKUNDIG RENVOOI**

- Kruipkuk
- Entree symbool
- betonwanden - langgevel 90 mm - kopgevel en woningscheidende wanden 100 mm
- isolatie 160 mm
- metselwerk 100 mm
- gasbeton 70/100 mm
- ongesoleerde metalstud wand 100 mm
- gesoleerde metalstud wand 100 mm
- HSB-wand, 118mm
- dakpakket
- ribbenvloer 350 mm
- betonvloer 200 mm
- dekvloer 70 mm
- wandliggerwerk vlgs. technische omschrijving
- Opstelplaats: wm = wasmachine, wd = wasdroger
- Dranklichting: Vrijstaand 1200mm
- \* Akoestische rooster / valdorpel / stofdorpel slaapkamerdeuren

**OPSTELPLAATS**

- wm = wasmachine
- wd = wasdroger

BNR 19, 20, 21  
Berging als verblijfsgebied met badkamer

02-10-2019	stabiliteitswand toegevoegd op BG en 1e verdieping
Wijziging nr.	Wijziging datum
Wijziging omschrijving	
Projectnaam: Lommerrijk 21 woningen	Projectlocatie: Waalwijk
Projectnr.: G-104452 / 07500.062	
Opdrachtgever: Heijmans Vastgoed BV	Architect: Quadrant Architecten
Projectfase: Verkoopovername	Onderwerp: Opties VR01 - PLS0000-PL0019-PL0020
Format: A0	Schaal: 1:50
Datum: 20-09-2019	Gebruik: RD
<b>heijmans</b> Woningbouw	
<b>VK-1.960B</b>	