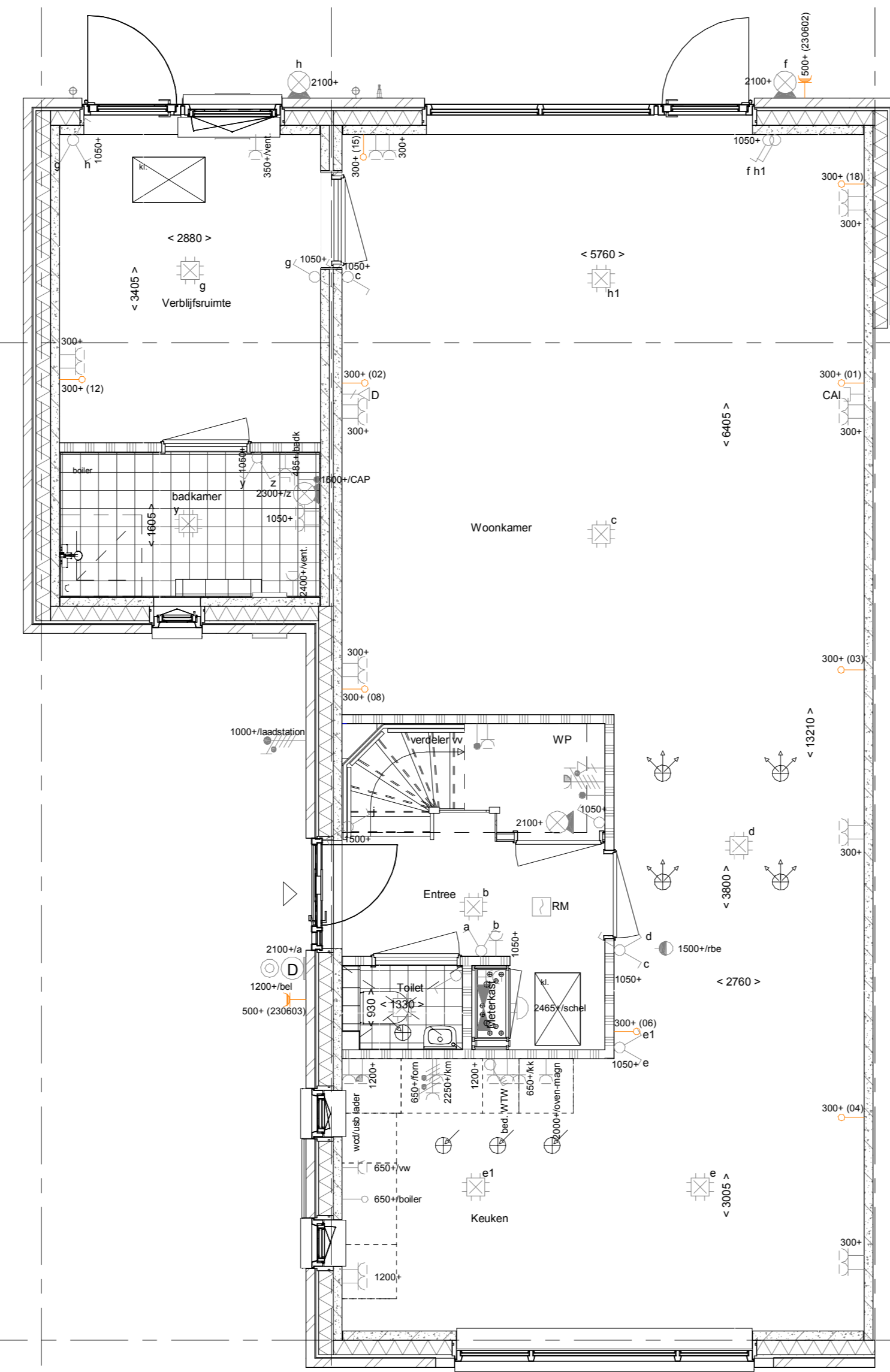


AG5001 - Achtergevel in basis uitvoering (basis)



AG5001 - Achtergevel in basis uitvoering (basis)

- PLS0000 - Plattegrond spiegelen over gehele woning
- PL0019 - Berging als verblijfsruimte met kleine badkamer. Alleen i.c.m. AB6024. Incl. verplichte berging in de tuin.
- AB6024 - Aanbouw achtergevel, 2400mm
- VG5026 - Enkele loopdeur in voorgevel gesponoude berging/aanbouw
- AG5022 - Enkele loopdeur en raam met gemetselde borstwing in achtergevel aanbouw

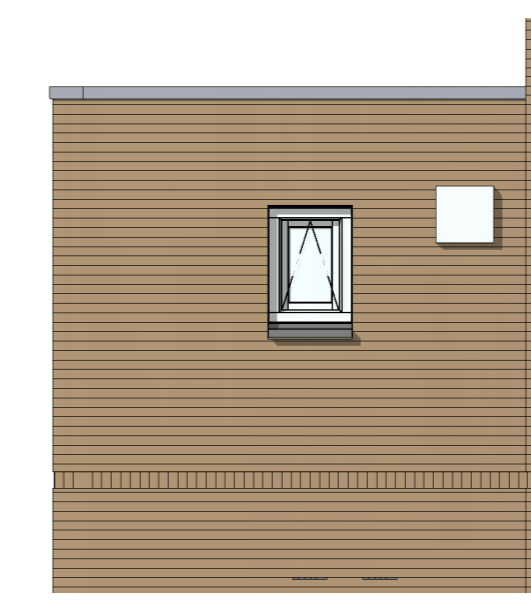
- PLS0000 - Plattegrond spiegelen over gehele woning
- PL0020 - Berging als verblijfsruimte met grote badkamer. Alleen i.c.m. AB6024. Incl. verplichte berging in de tuin.
- AB6024 - Aanbouw achtergevel, 2400mm
- VG5031 - Badkamerraam in voorgevel aanbouw
- AG5022 - Enkele loopdeur en raam met gemetselde borstwing in achtergevel aanbouw

Basis voorgevel aanbouw PL0019



VG5026 - Enkele loopdeur in voorgevel gesponoude berging/aanbouw

Basis voorgevel aanbouw PL0020



VG5031 - Badkamerraam in voorgevel aanbouw

Basis achtergevel aanbouw PL0019&PL0020



AG5022 - Enkele loopdeur en raam met gemetselde borstwing in achtergevel aanbouw

Opties achtergevel aanbouw PL0019&PL0020



AG5024 - Kozijn met gemetselde borstwing in achtergevel aanbouw

**ELEKTRISCHE INSTALLATIE**

- Aansluitpunt 1 fase, nul en beschermingscontact. pv-install bedraad, niet afgemonteerd (loos in mk)
- Aansluitpunt voeding PV-installatie (indien PV-install aanwezig)
- Aansluitpunt met bedraad
- Loze leding wordt bedraad met CAI en UTP kabel, niet afgemonteerd, en op rol in meterkast (pv-inst alleen bedraad met UTP kabel)
- Aansluitpunt TV wordt bedraad met CAI en UTP kabel, afgemonteerd met CAI wandcontactdoos en female stekker in meterkast
- Aansluitpunt DATA wordt bedraad met CAI en UTP kabel, afgemonteerd met RJ45 wandcontactdoos en RJ45 stekker in meterkast (afgemonteerd DATA indien PV-install aanwezig)
- Armatuur met invoegpunt aan buitenzijde, op wand
- Bel
- Centraal aardpunt
- Centraaldoos tbv verlichting
- Drukknop
- Enkelpolige schakelaar met wandcontactdoos, verhoogde aanrakingveiligheid
- Aansluitpunt tbv armatuur op wand
- Rookmelder, optisch op lichtnet conform NEN 2555
- Schakelaar, 1-polig
- Schakelaar, 1-polig, met ingebouwde signaallamp
- Schakelaar, serie
- Schakelaar, wissel
- Schakelaar, wissel, 2-voudige uitvoering
- Schakelaar, wissel/enkelpolig
- Schakelaar, wissel/enkelpolig met ingebouwde signaallamp
- Schakelaar, 3-standen tbv bediening ventilatie
- Sturing naar wp (fnc)
- Buitervoeler (N-NO zijde schaduwrijk)
- Verdeelinrichting
- Wandcontactdoos 1-voudig met beschermingscontact, verhoogde aanrakingveiligheid
- Wandcontactdoos 1-voudig met beschermingscontact, waterdicht
- Wandcontactdoos 2-voudig met beschermingscontact, verticaal, verhoogde aanrakingveiligheid
- Wandcontactdoos 2-voudig met beschermingscontact, horizontaal, verhoogde aanrakingveiligheid
- Wandcontactdoos met wisselschakelaar, verhoogde aanrakingveiligheid
- Wandcontactdoos, perilex, 2x230V tbv fornuis
- Wandcontactdoos, perilex, mv 230V, WP 400V
- Aansluitpunt 3 fase tbv lader elektrische auto max. 11kW

**CENTRALE VERWARMING - EN WATERINSTALLATIE**

- hwa + hemeelwaterafvoer
- voor posities zie blokoverzicht
- builenkraan vorstvrij
- opstelplaats warmtepomp (WP)
- opstelplaats expansievat
- opstelplaats verdeler
- vloerverwarming
- verwarmingselement in badkamer
- electrisch

**VENTILATIE INSTALLATIE**

- opstelplaats gebalanceerde ventilatie (WTW)
- afzuigpunt mechanische ventilatie plafond
- afzuigpunt mechanische ventilatie wand
- natuurlijk ventilatiepunt
- lozevoerpunt mechanische ventilatie plafond
- lozevoerpunt mechanische ventilatie wand

**BOUWKUNDIG RENVOOI**

- Kruipkolk
- Entree symbol
- betonwanden
- langgevel 90 mm
- kopgevel en woningscheidende wanden 100 mm
- isolatie 160 mm
- metselwerk 100 mm
- gasbeton 70/100 mm
- ongesoleerde metalstud wand 100 mm
- gesoleerde metalstud wand 100 mm
- HSB-wand, 118mm
- dakpakket
- ribbenvloer 350 mm
- betonvloer 200 mm
- dekvloer 70 mm
- wandigelwerk vlgs. technische omschrijving
- Draaklichting
- Drainage
- \* Akoestische rooster / valdorpel / stofdorpel slaapkamerdeuren

**OPSTELPLAATS**

- wm = wasmachine
- wd = wasdroger

BNR13 t/m 18, 22 t/m 25, 26\*, 27\*, 40 t/m 42, 50, 51

\*Voor deze woningen geldt een afwijkend vormgegeven zij-aanbouw. De optionele indelingen hiervan zijn in lijn met de weergegeven opties voor de overige bouwnummers

**Berging als verblijfsgebied met badkamer**

Wijziging nr.	Wijziging datum	Wijziging omschrijving
Projectnaam:	Lommerijk 21 woningen	
Projectlocatie:	Waalwijk	
Projectnr.:	G-104452 / 07500.062	
Opdrachtgever:	Heijmans Vastgoed BV	
Architect:	Quadrant Architecten	
Projectfase:	Verkoopovername	
Onderwerp:	Opties C01 - PL-S0000-PL0019-PL0020	
Contractant 01:	Heijmans NV	F 035 345 51 11
Contractant 02:	DeL'AD-Renovatie	F 073 345 51 51
Formaat:	A0	
Schaal:	1:50	
Datum:	20-09-2019	
Cat.nr.:	VDB	
		<b>VK-1.960B</b>