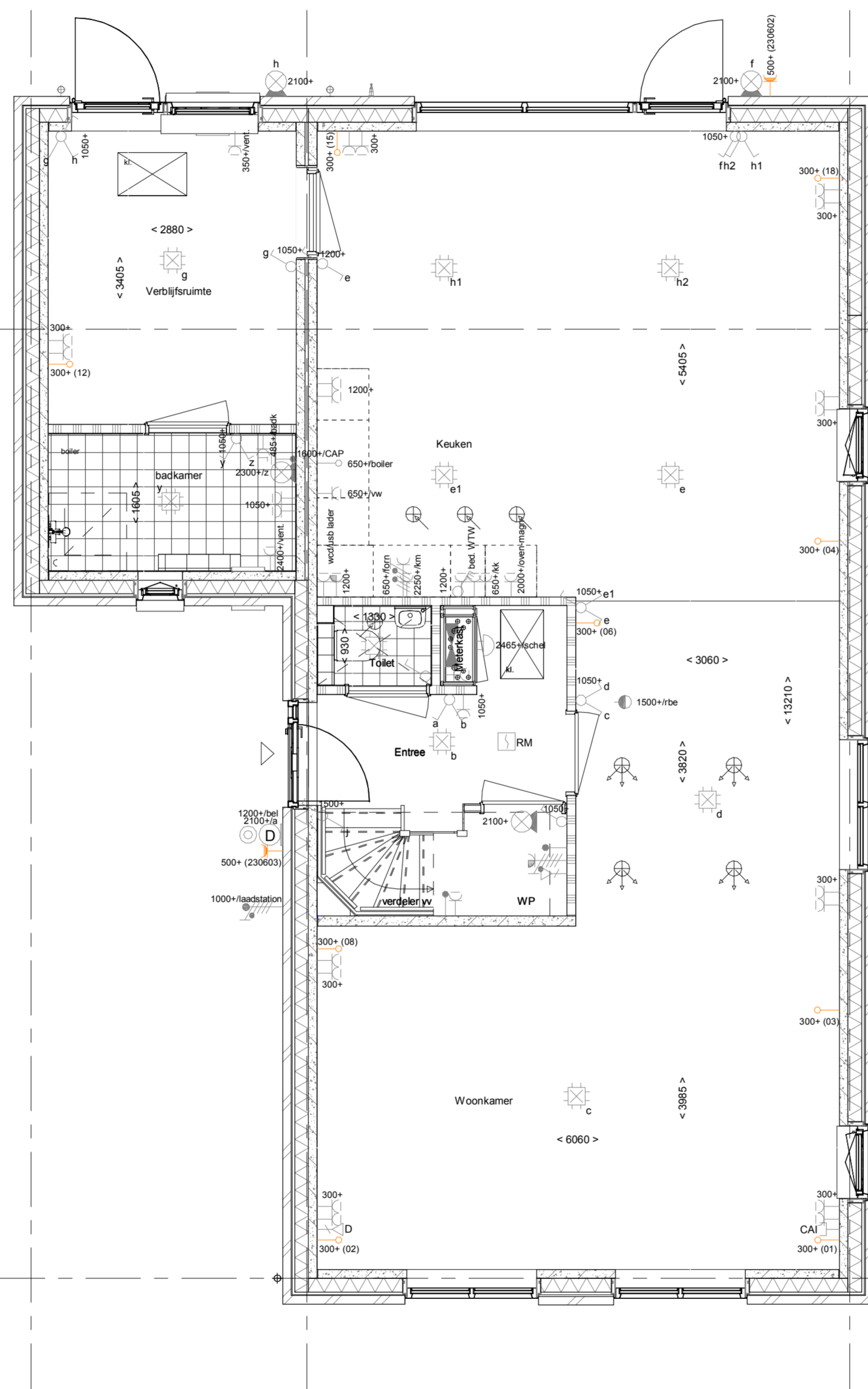


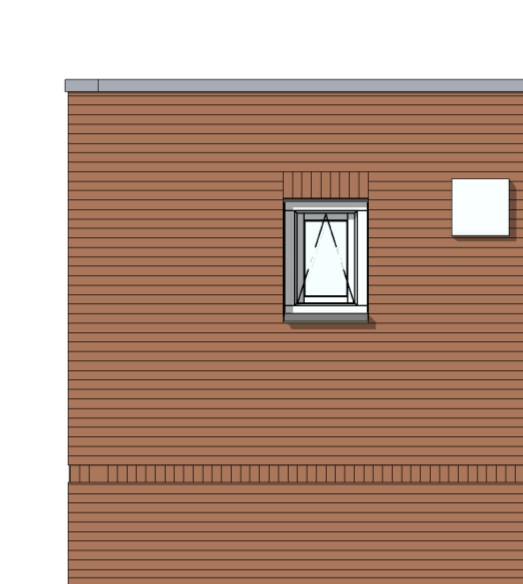
AG5001 - Achtergevel in basis uitvoering (basis)



AG5001 - Achtergevel in basis uitvoering (basis)



VG5026 - Enkele loopdeur in voorgevel gespouwde berging/aanbouw



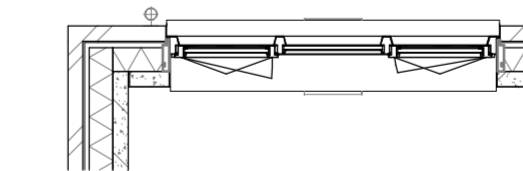
VG5031 - Badkamerraam in voorgevel aanbouw



AG5022 - Enkele loopdeur en raam met gemetselde borstwering in achtergevel aanbouw



AG5024 - Kozijn met gemetselde borstwering in achtergevel aanbouw



- PL0019 - Berging als verblijfsruimte met kleine badkamer. Alleen i.c.m. AB6324, incl. verplichte berging in tuin
- AB6324 - Aanbouw achtergevel, 2400mm
- VG5026 - Enkele loopdeur in voorgevel gespouwde berging/aanbouw
- AG5022 - Enkele loopdeur en raam met gemetselde borstwering in achtergevel aanbouw

- PL0020 - Berging als verblijfsruimte met grote badkamer. Alleen i.c.m. AB6324, incl. verplichte berging in tuin
- AB6324 - Aanbouw achtergevel, 2400mm
- VG5031 - Badkamerraam in voorgevel aanbouw
- AG5022 - Enkele loopdeur en raam met gemetselde borstwering in achtergevel aanbouw

ELEKTRISCHE INSTALLATIE

- Aansluitpunt 1 fase, nul en beschermingscontact, pv-install bedraad, niet afgemonteerd (loos in mk)
- Aansluitpunt voeding PV-installatie (indien PV-install aanwezig)
- Aansluitpunt niet bedraad
- Loze leiding wordt bedraad met CAI en UTP kabel, niet afgemonteerd, en op rol in meterkast (pv-inst alleen bedraad met UTP kabel)
- Aansluitpunt TV wordt bedraad met CAI en UTP kabel, afgemonteerd met CAI wandcontactdoos en female stekertje in meterkast
- Aansluitpunt DATA wordt bedraad met CAI en UTP kabel, afgemonteerd met RJ45 wandcontactdoos en RJ45 stekertje in meterkast (afgemonteerd DATA indien PV-install aanwezig)
- Armatuur met invoegpunt aan buitenzijde, op wand
- Bel
- Centraal aardpunt
- Centraaldoos tbv verlichting
- Drukknop
- Enkelpolige schakelaar met wandcontactdoos, verhoogde aanrakingsveiligheid
- Aansluitpunt tbv armatuur op wand
- Rookmelder, optisch op lichtnet conform NEN 2555
- Schakelaar, 1-polig
- Schakelaar, 1-polig, met ingebouwde signaallamp
- Schakelaar, serie-
- Schakelaar, wissel-
- Schakelaar, wissel-, 2-voudige uitvoering
- Schakelaar, wissel/enkelpolig
- Schakelaar, wissel/enkelpolig met ingebouwde signaallamp
- Schakelaar, 3-standen tbv bediening ventilatie
- Sturing naar wp (tbe)
- Buitenvoeler (N-NO zijde schaduwrijk)
- Verdeelinrichting
- Wandcontactdoos 1-voudig met beschermingscontact, verhoogde aanrakingsveiligheid
- Wandcontactdoos 1-voudig met beschermingscontact, waterdicht
- Wandcontactdoos 2-voudig met beschermingscontact, verticaal, verhoogde aanrakingsveiligheid
- Wandcontactdoos 2-voudig met beschermingscontact, horizontaal, verhoogde aanrakingsveiligheid
- Wandcontactdoos met wissel/schakelaar, verhoogde aanrakingsveiligheid
- Wandcontactdoos, perilex, 2x230V tbv fornuis
- Wandcontactdoos, perilex, mv 230V tbv WP 400V
- Aansluitpunt 3 fase tbv lader elektrische auto max. 11kW

CENTRALE VERWARMING - EN WATERINSTALLATIE

- hwa + hemelwaterafvoer - voor posities zie blokeverzicht
- buitenkraan vorstrijf
- opstelplaats warmtepomp (WP)
- opstelplaats expansievat
- opstelplaats verdeler-vloerverwarming
- verwarmingselement in badkamer elektrisch

VENTILATIE INSTALLATIE

- opstelplaats gebalanceerde ventilatie (WTW)
- afzuigpunt mechanische ventilatie plafond
- afzuigpunt mechanische ventilatie wand
- natuurlijk ventilatiepunt
- toevoerpunt mechanische ventilatie plafond
- toevoerpunt mechanische ventilatie wand

BOUWKUNDIG RENVOOI

- Kruipruimte
- Entree symbol
- betonwanden - langsgewel 90 mm - kopgevel en woningscheidende wanden 100 mm
- isolatie 160 mm
- metselewerk 100 mm
- gasbeton 70/100 mm
- ongesoleerde metalstud wand 100 mm
- geïsoleerde metalstud wand 100 mm
- HSB-wand, 118mm
- dakpakket
- ribbenvloer 350 mm
- betonvloer 200 mm
- dekvloer 70 mm
- wandtegels met vlg. technische omschrijving
- Draairichting Volgens DIN-norm
- * Akoestische rooster / valdorpel / stofdorpel slaapkamerdeuren

OPSTELPLAATS

- wm = wasmachine
- wd = wasdroger

BNR 19, 20, 21

Berging als verblijfsgebied met badkamer

A	02-10-2019	stabiliteitswand toegevoegd op BG en 1e verdieping
Wijziging nr.	Wijziging datum	Wijziging omschrijving

Projectnaam: Lommerrijk 21 woningen Projectlocatie: Waalwijk Projectnr.: G.104452 / 07500.062	Woningbouw Graafstroom 65 Postbus 171 T 070 - 543 51 11 5248 JF Rossum 6240 AD Rossum F 073 - 543 51 51
Opdrachtgever: Heijmans Vastgoed BV Architect: Quadrant Architecten Projectfase: Verkooptekening Onderwerp: Opties VR01 - PL0019-PL0020	Formaat: A1 verfengd Schaal: 1:50 Datum: 20-09-2019 Getek.: RD
VK-1.960A	