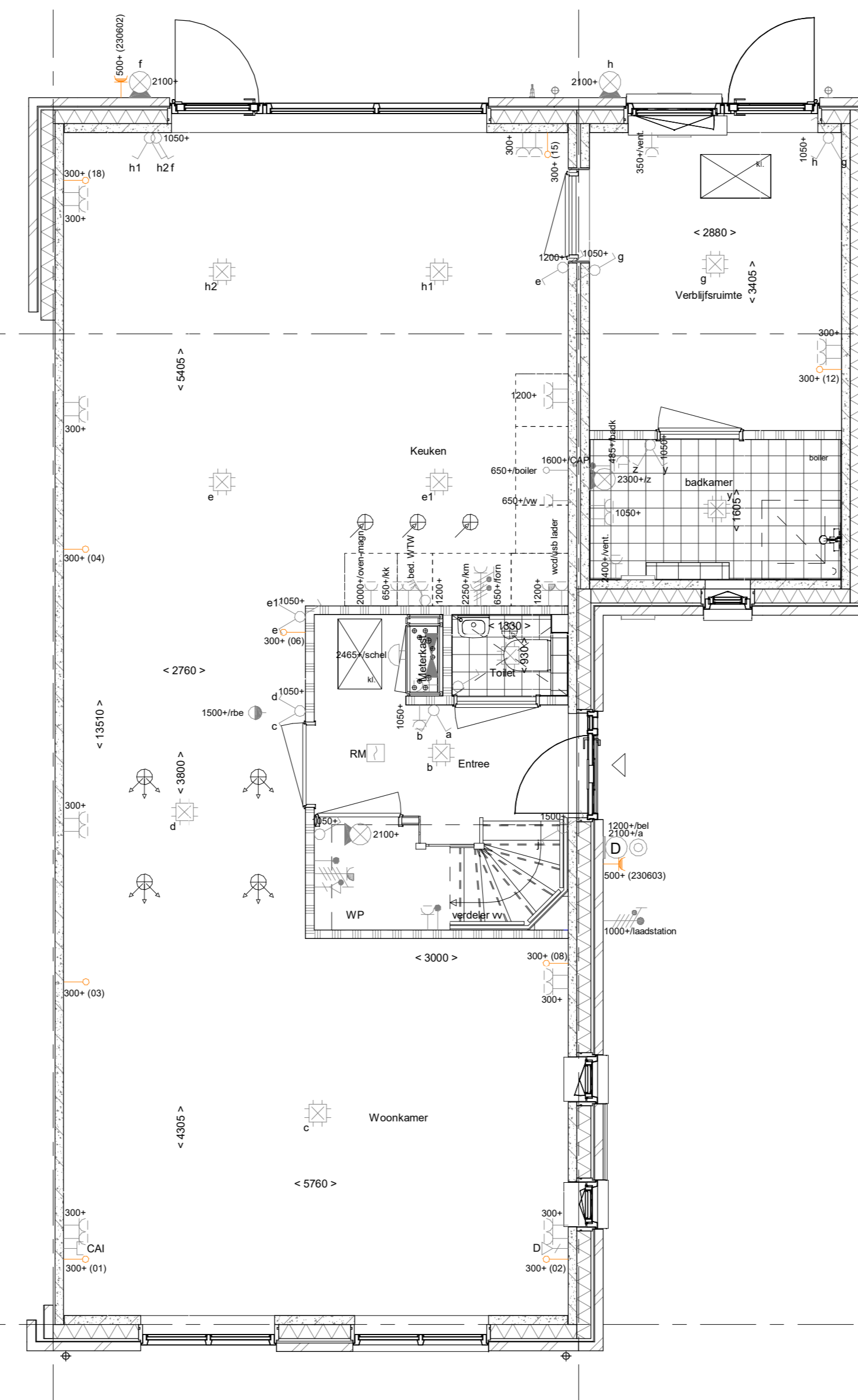


AG5001 - Achtergevel in basis uitvoering (basis)

- PL0019 - Berging als verblijfsruimte met kleine badkamer. Alleen i.c.m. AB6024, incl. verplichte berging in tuin
- AB6024 - Aanbouw achtergevel, 2400mm
- VG5026 - Enkele loopdeur in voorgevel gesponde berging/aanbouw
- AG5022 - Enkele loopdeur en raam met gemetselde borstwing in achtergevel aanbouw



AG5001 - Achtergevel in basis uitvoering (basis)

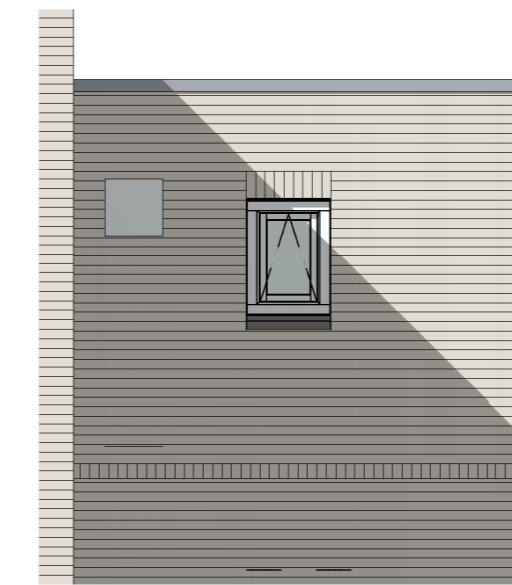
- PL0020 - Berging als verblijfsruimte met grote badkamer. Alleen i.c.m. AB6024, incl. verplichte berging in tuin
- AB6024 - Aanbouw achtergevel, 2400mm
- VG5031 - Badkamerraam in voorgevel aanbouw
- AG5022 - Enkele loopdeur en raam met gemetselde borstwing in achtergevel aanbouw

Basis voorgevel aanbouw PL0019



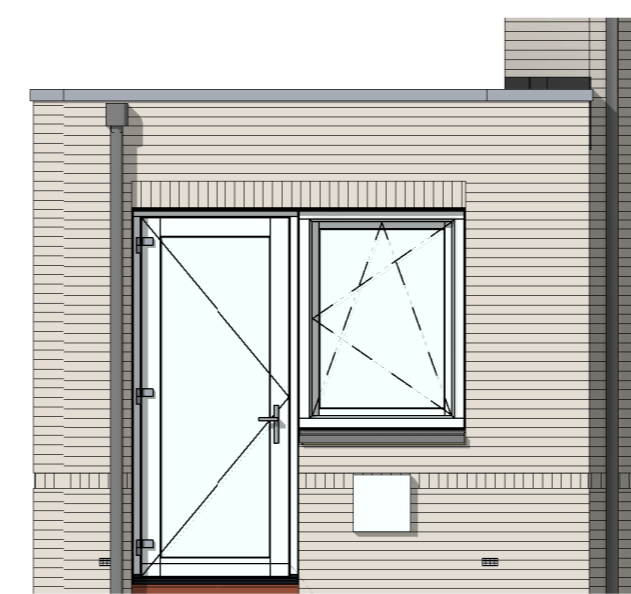
VG5026 - Enkele loopdeur in voorgevel gesponde berging/aanbouw

Basis voorgevel aanbouw PL0020



VG5031 - Badkamerraam in voorgevel aanbouw

Basis achtergevel aanbouw PL0019&PL0020



AG5022 - Enkele loopdeur en raam met gemetselde borstwing in achtergevel aanbouw

Opties achtergevel aanbouw PL0019&PL0020



AG5024 - Kozijn met gemetselde borstwing in achtergevel aanbouw

**ELEKTRISCHE INSTALLATIE**

- Aansluitpunt 1 fase, nul en beschermingscontact, pv-install bedraad, niet afgemonteerd (toos in mk)
- Aansluitpunt voeding PV-installatie (indien PV-install aanwezig)
- Aansluitpunt niet bedraad
- Loze leiding wordt bedraad met CAI en UTP kabel, niet afgemonteerd, en op rol in meterkast (pv-nul alleen bedraad met UTP kabel)
- Aansluitpunt TV wordt bedraad met CAI en UTP kabel, afgemonteerd met CAI wandcontactdoos en female stekker in meterkast
- Aansluitpunt DATA wordt bedraad met CAI en UTP kabel, afgemonteerd met RJ45 wandcontactdoos en RJ45 stekker in meterkast (afgemonteerd DATA indien PV-install aanwezig)
- Armatuur met invoegpunt aan buitenzijde, op wand
- Bel
- Centraal aardpunt
- Centraaldoos tbv verlichting
- Drakknop
- Enkelpolige schakelaar met wandcontactdoos, verhoogde aanrakingsveiligheid
- Aansluitpunt tbv armatuur op wand
- Rookmelder, optisch op lichtnet conform NEN 2555
- Schakelaar, 1-polig
- Schakelaar, 1-polig, met ingebouwde signaallamp
- Schakelaar, serie-
- Schakelaar, wissel-
- Schakelaar, wissel-, 2-voudige uitvoering
- Schakelaar, wissel/enkelpolig
- Schakelaar, wissel/enkelpolig met ingebouwde signaallamp
- Schakelaar, 3-standen tbv bediening ventilatie
- Sluiting naar we (1to)
- Buitenvoetel (N-NO zijde schaduwwijk)
- Verdeelinrichting
- Wandcontactdoos 1-voudig met beschermingscontact, verhoogde aanrakingsveiligheid
- Wandcontactdoos 1-voudig met beschermingscontact, waterdicht
- Wandcontactdoos 2-voudig met beschermingscontact, verticaal, verhoogde aanrakingsveiligheid
- Wandcontactdoos 2-voudig met beschermingscontact, horizontaal, verhoogde aanrakingsveiligheid
- Wandcontactdoos met wisselschakelaar, verhoogde aanrakingsveiligheid
- Wandcontactdoos, perlex, 2x230V tbv fornuis
- Wandcontactdoos, perlex, mv 230V, WP 400V
- Aansluitpunt 3 fase tbv lader elektrische auto max. 11kW

**CENTRALE VERWARMING - EN WATERINSTALLATIE**

- hwa o hemeelwaterafvoer - opstelplaats verdeler-voerverwarming
- voor posities zie blokkoverzicht
- buitenkraan vorstvrij
- opstelplaats warmtepomp (WP)
- opstelplaats expansievat
- opstelplaats verdeler-voerverwarming
- verwarmingselement in badkamer
- elektrisch

**VENTILATIE INSTALLATIE**

- opstelplaats gebalanceerde ventilatie (WTW)
- afzuigpunt mechanische ventilatie plafond
- afzuigpunt mechanische ventilatie wand
- natuurlijk ventilatiepunt
- bevoerpunt mechanische ventilatie plafond
- bevoerpunt mechanische ventilatie wand

**BOUWKUNDIG RENVOOI**

- Kruipkuk
- Entree symbol
- betonwanden - langsgewel 90 mm - kopgevel en woningscheidende wanden 100 mm
- isolatie 160 mm
- metselwerk 100 mm
- gasbeton 70/100 mm
- ongeisoleerde metalstud wand 100 mm
- geïsoleerde metalstud wand 100 mm
- HSB-wand, 118mm
- dakpakket
- ribbenvloer 350 mm
- betonvloer 200 mm
- dekvloer 70 mm
- wandigegewerk vigs. technische omschrijving

**OPSTELPLAATS**

- wm = wasmachine
- wd = wasdroger

**Berging als verblijfsgebied met badkamer**

Wijziging nr.	Wijziging datum	Wijziging omschrijving
Projectnaam:	Lommerrijk 21 woningen	
Projectlocatie:	Waalwijk	
Projectnr.:	G-104452 / 07500.062	
Opdrachtgever:	Heijmans Vastgoed BV	
Architect:	Quadrant Architecten	
Projectfase:	Verkooptekening	
Onderwerp:	Opties PK-C01 PL0019-PL0020 Begane grond	
Format:	A0	
Schaal:	1:50	
Datum:	20-09-2019	
Gebruik:	VDB	
		VK-1.960A



© 2019 Heijmans Woningbouw  
 Heijmans Woningbouw  
 Postbus 111  
 2280 AD Rijswijk  
 T 070-343 91 11  
 F 070-343 91 11