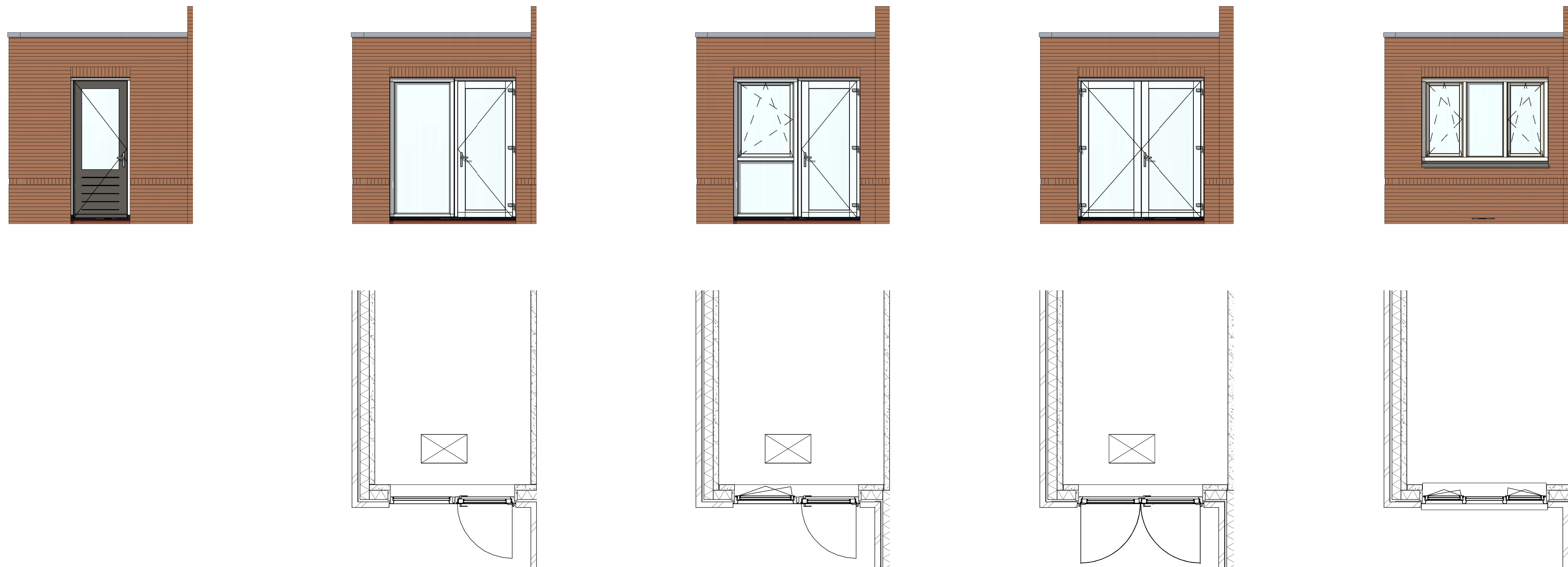


Opties voorgevel berging

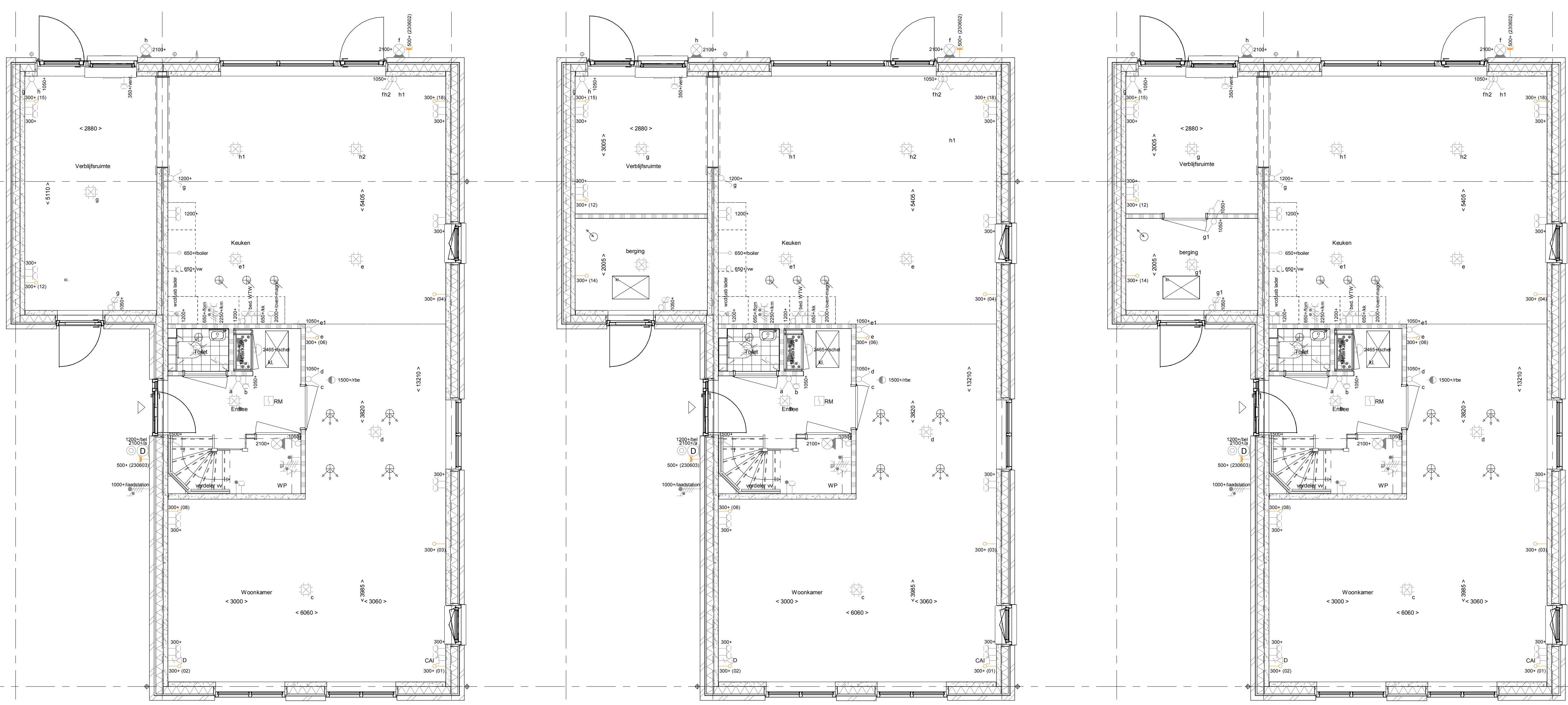


VG5026 - Enkele loopdeur in voorgevel  
gespouwde berging/aanbouw  
VG5027 - Pui met deur en zicht in  
voorgevel aanbouw  
VG5028 - Pui met deur en raam in  
voorgevel aanbouw  
VG5029 - Dubbele deuren in voorgevel  
aanbouw  
VG5030 - Kozijn met gemetselde  
borstwing in voorgevel  
aanbouw

Opties achtergevel berging



AG5022 - Enkele loopdeur en raam met  
gemetselde borstwing in  
achtergevel aanbouw  
AG5024 - Kozijn met gemetselde  
borstwing in achtergevel  
aanbouw



AG5001 - Achtergevel in basis uitvoering (basis)  
PL0016 - Berging als verblifruimte met 2m doorbraak aan achtergevel, incl. verplichte berging in tuin  
AB6324 - Aanbouw achtergevel, 2400mm  
VG5026 - Enkele loopdeur in voorgevel gespouwde berging/aanbouw  
AG5022 - Enkele loopdeur en raam met gemetselde borstwing in achtergevel aanbouw  
PL0018 - Splitsing verblifruimte in berging en verblifruimte, berging in tuin komt te vervallen (Alleen i.c.m. PL0010 en AB6324)  
AB6324 - Aanbouw achtergevel, 2400mm  
VG5026 - Enkele loopdeur in voorgevel gespouwde berging/aanbouw  
AG5022 - Enkele loopdeur en raam met gemetselde borstwing in achtergevel aanbouw  
PL0023 - Verzwaarde binnendeur tussen verblifruimte en berging  
AB6324 - Aanbouw achtergevel, 2400mm  
VG5026 - Enkele loopdeur in voorgevel gespouwde berging/aanbouw  
AG5022 - Enkele loopdeur en raam met gemetselde borstwing in achtergevel aanbouw

**ELEKTRISCHE INSTALLATIE**

- Aansluitpunt 1 fase, nul en beschermingscontact, pv-install bedraad, niet afgemonteerd (loos in rak)
- Aansluitpunt voeding PV-installatie (indien PV-install aanwezig)
- Aansluitpunt niet bedraad
- Loze leiding wordt bedraad met CAI en UTP kabel, niet afgemonteerd, en op rol in meterkast (pv-inst alleen bedraad met UTP kabel)
- Aansluitpunt TV wordt bedraad met CAI en UTP kabel, afgemonteerd met CAI wandcontactdoos en female stekkerkje in meterkast
- Aansluitpunt DATA wordt bedraad met CAI en UTP kabel, afgemonteerd met RJ45 wandcontactdoos en RJ45 stekkerkje in meterkast (afgemonteerd DATA indien PV-install aanwezig)
- Armatuur met invoegpunt aan buitenzijde, op wand
- Bel
- Centraal aardpunt
- Centraaldoos tbv verlichting
- Drukknoop
- Eenkelepolige schakelaar met wandcontactdoos, verhoogde aanrakingsveiligheid
- Aansluitpunt tbv armatuur op wand
- Rookmelder, optisch op lichtnet conform NEN 2555
- Schakelaar, 1-polig
- Schakelaar, 1-polig, met ingebouwde signaallamp
- Schakelaar, serie
- Schakelaar, wissel
- Schakelaar, wissel, 2-voudige uitvoering
- Schakelaar, wissel-tenkelpolig
- Schakelaar, wissel-tenkelpolig met ingebouwde signaallamp
- Schakelaar, 3-standen tbv bediening ventilatie
- Sluring naar wg (be)
- Buitenrooster (N-NO zijde schaduwrijk)
- Verdeelinrichting
- Wandcontactdoos 1-voudig met beschermingscontact, verhoogde aanrakingsveiligheid
- Wandcontactdoos 1-voudig met beschermingscontact, waterdicht
- Wandcontactdoos 2-voudig met beschermingscontact, verticaal, verhoogde aanrakingsveiligheid
- Wandcontactdoos 2-voudig met beschermingscontact, horizontaal, verhoogde aanrakingsveiligheid
- Wandcontactdoos met wisselschakelaar, verhoogde aanrakingsveiligheid
- Wandcontactdoos, perilex, 2x230V tbv fornuis
- Wandcontactdoos, perilex, mv 230V, WP 400V
- Aansluitpunt 3 fase tbv lader elektrische auto max. 11kW

**CENTRALE VERWARMING - EN WATERINSTALLATIE**

- hwa → hewwaterafvoer
- voor posities zie blokkoverzicht
- buitenkraan vorstvrij
- opstelplaats warmtepomp (WP)
- opstelplaats expansievat
- opstelplaats verdeler-voerverwarming
- verwarmingselement in badkamer
- opstelplaats elektrisch

**VENTILATIE INSTALLATIE**

- opstelplaats gebalanceerde ventilatie (WTW)
- afzuigpunt mechanische ventilatie plafond
- afzuigpunt mechanische ventilatie wand
- natuurlijk ventilatiepunt
- looevoerpunt mechanische ventilatie plafond
- looevoerpunt mechanische ventilatie wand

**BOUWKUNDIG RENVOOI**

- Kruipkuk
- Entree symbol
- betonwanden
- langgevel 90 mm
- kopgevel en woningscheidende wanden 100 mm
- isolatie 160 mm
- metselwerk 100 mm
- gasbeton 70/100 mm
- ongesoleerde metalstud wand 100 mm
- gesoleerde metalstud wand 100 mm
- HSB-wand, 118mm
- dakpakket
- ribbenvloer 350 mm
- betonvloer 200 mm
- dekvloer 70 mm
- wandlsgelwerk vlgs. technische omschrijving

**OPSTELPLAATS**

- wm = wasmachine
- wd = wasdroger

**BNR 19, 20, 21**  
Berging als verblifgebied met doorbraak

02-10-2019	stabiliteitswand toegevoegd op BG en 1e verdieping
Wijziging nr.	Wijziging datum
Wijziging omschrijving	

Projectnaam: Lommerijk 21 woningen	Projectlocatie: Waalwijk	Projectnr.: G-104452 / 07500.062
Opdrachtgever: Heijmans Vastgoed BV	Architect: Quadrant Architecten	Projectfase: Verkoopovername
Onderwerp: Opties VR01 - PL0016-PL0017-PL0018		

**heijmans**  
Woningbouw

Formaat: A0  
Schaal: 1:50  
Datum: 20-09-2019  
Cadeau: RD

**VK-1.950A**