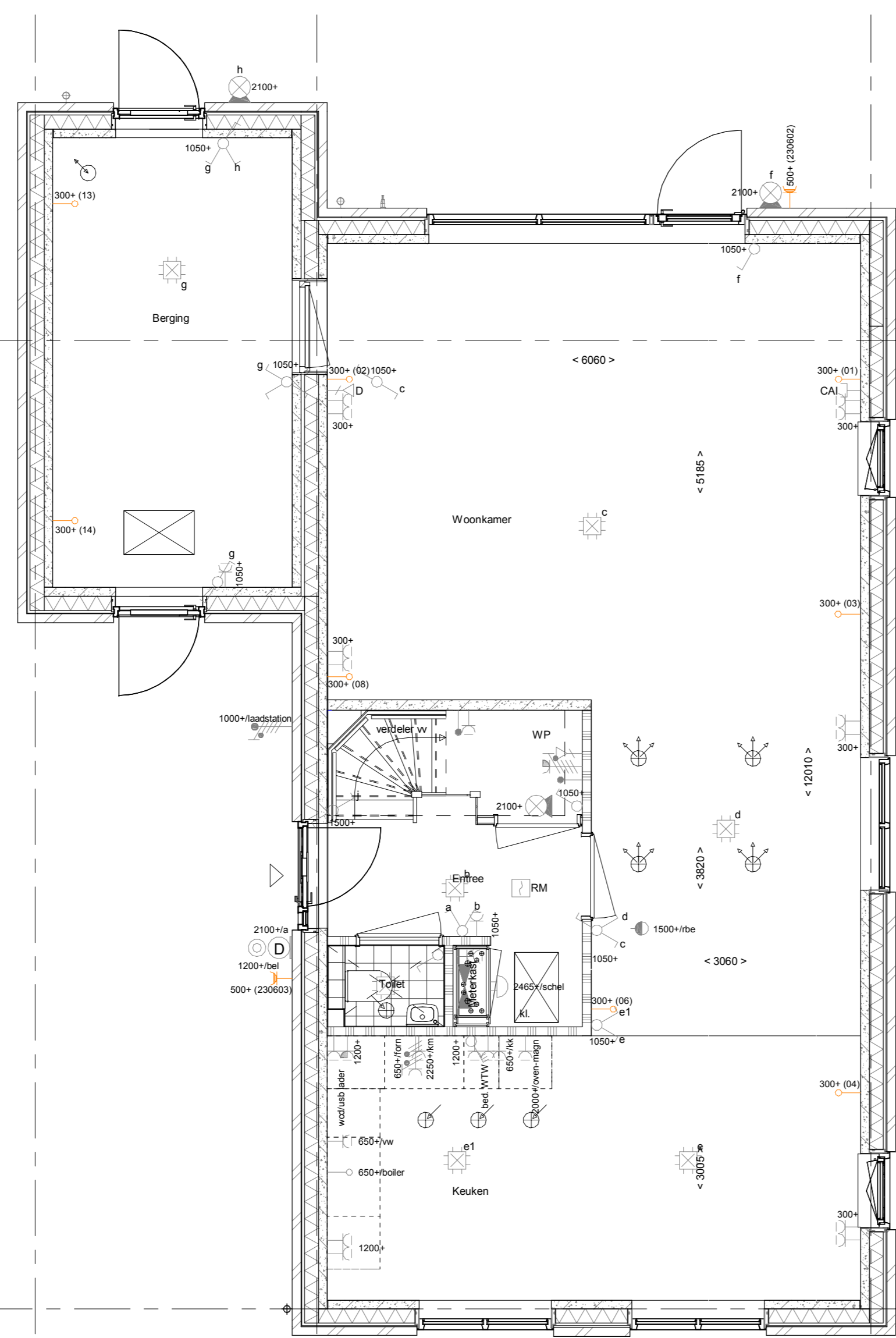
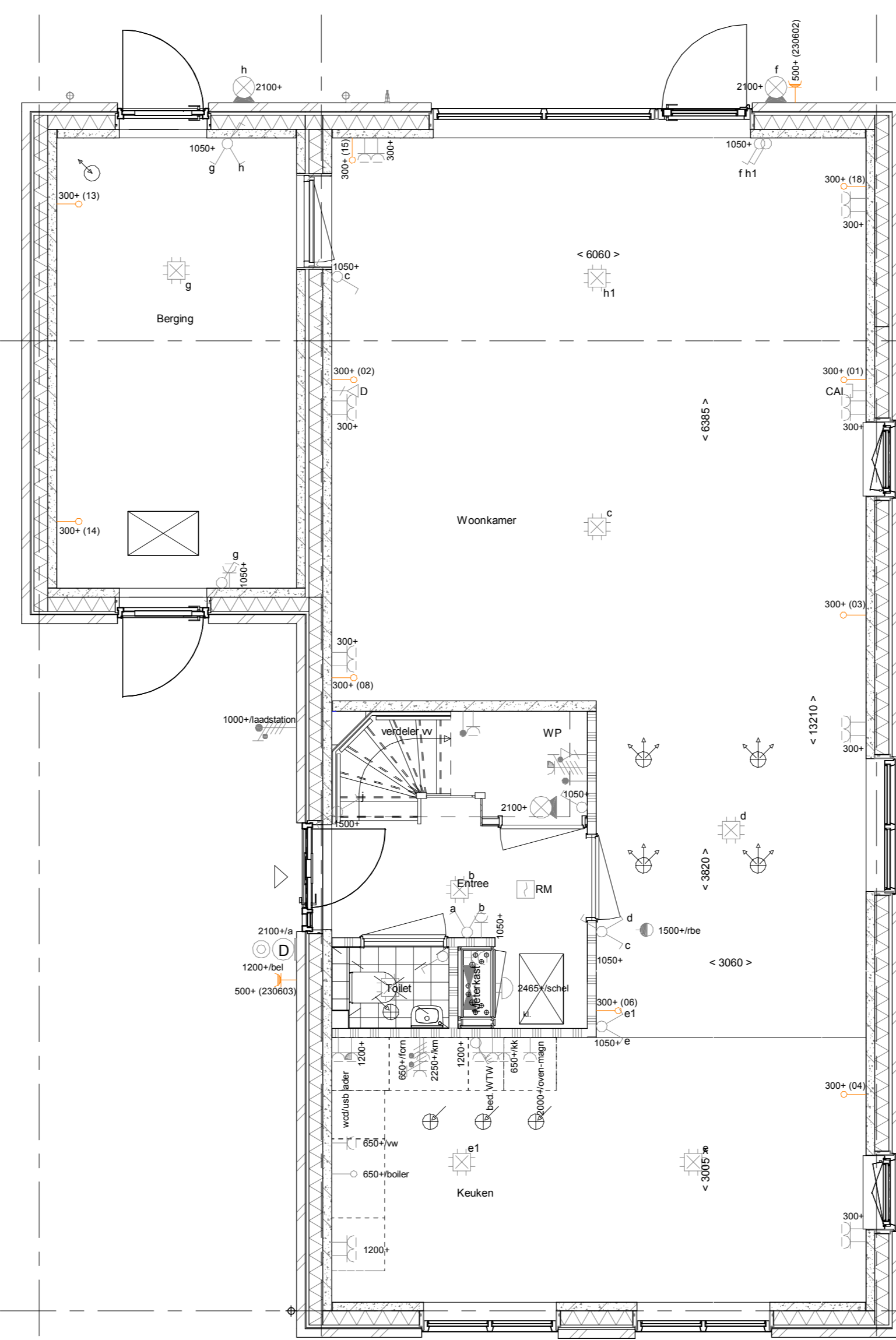


AG5001 - Achtergevel in basis uitvoering (basis)
AG5021 - Enkele loopdeur in achtergevel gesponoude berging (basis)



AG5001 - Achtergevel in basis uitvoering (basis)
AG5021 - Enkele loopdeur in achtergevel gesponoude berging (basis)



AG5001 - Achtergevel in basis uitvoering (basis)
AG5021 - Enkele loopdeur in achtergevel gesponoude berging (basis)

- PLS0000 - Plattegrond spiegelen over gehele woning
- PL0014 - Gesponoude geïsoleerde berging verwarmd
- AB6399 - Voorziening tbv latere aanbouw, 2400mm
- PL0023 - Verzwaarde binnendeur tussen verblijfsruimte en berging
- VG5026 - Enkele loopdeur in voorgevel gesponoude berging/aanbouw

- PLS0000 - Plattegrond spiegelen over gehele woning
- PL0014 - Gesponoude geïsoleerde berging verwarmd
- AB6312 - Aanbouw achtergevel, 1200mm
- PL0023 - Verzwaarde binnendeur tussen verblijfsruimte en berging
- VG5026 - Enkele loopdeur in voorgevel gesponoude berging/aanbouw

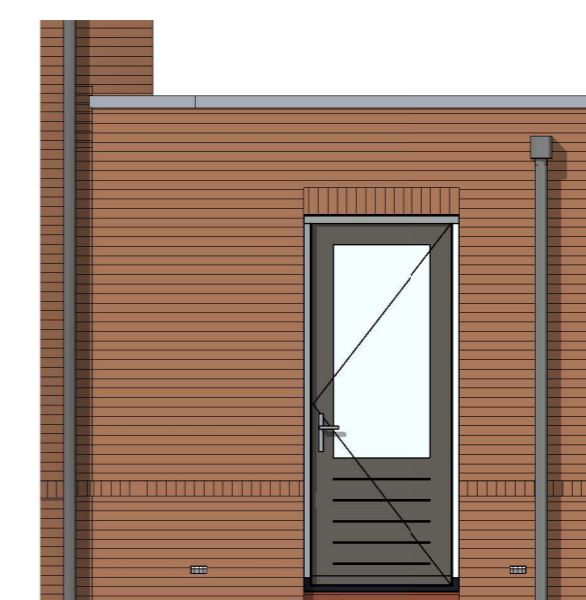
- PLS0000 - Plattegrond spiegelen over gehele woning
- PL0014 - Gesponoude geïsoleerde berging verwarmd
- AB6324 - Aanbouw achtergevel, 2400mm
- PL0023 - Verzwaarde binnendeur tussen verblijfsruimte en berging
- VG5026 - Enkele loopdeur in voorgevel gesponoude berging/aanbouw

Optie voorgevel berging



VG5026 - Enkele loopdeur in voorgevel gesponoude berging/aanbouw

Basis achtergevel berging



AG5021 - Enkele loopdeur in achtergevel gesponoude berging (basis)

ELEKTRISCHE INSTALLATIE

- Aansluitpunt 1 fase, nul en beschermingscontact. pv-install bedraad, niet afgemonteerd (loos in mk)
- Aansluitpunt voeding PV-installatie (indien PV-install aanwezig)
- Aansluitpunt niet bedraad
- Loze leiding wordt bedraad met CAI en UTP kabel, niet afgemonteerd, en op rol in meterkast (pv-inst alleen bedraad met UTP kabel)
- Aansluitpunt TV wordt bedraad met CAI en UTP kabel, afgemonteerd met CAI wandcontactdoos en female stekkerfje in meterkast
- Aansluitpunt DATA wordt bedraad met CAI en UTP kabel, afgemonteerd met RJ45 wandcontactdoos en RJ45 stekkerfje in meterkast (afgemonteerd DATA indien PV-install aanwezig)
- Armatuur met invoegpunt aan buitenzijde, op wand
- Bel
- Centraal aarpunt
- Centraaldoos tbv verlichting
- Drukknop
- Enkelpolige schakelaar met wandcontactdoos, verhoogde aanrakingsveiligheid
- Aansluitpunt tbv armatuur op wand
- Rookmelder, optisch op lichtnet conform NEN 2555
- Schakelaar, 1-polig
- Schakelaar, 1-polig, met ingebouwde signaallamp
- Schakelaar, serie-
- Schakelaar, wissel-
- Schakelaar, wissel-, 2-voudige uitvoering
- Schakelaar, wissel-enkelpolig
- Schakelaar, wissel-enkelpolig met ingebouwde signaallamp
- Schakelaar, 3-standen tbv bediening ventilatie
- Sluring naar wp (be)
- Buizenrooster (N-NO zijde schaduwrijk)
- Verdeelinrichting
- Wandcontactdoos 1-voudig met beschermingscontact, verhoogde aanrakingsveiligheid
- Wandcontactdoos 1-voudig met beschermingscontact, waterdicht
- Wandcontactdoos 2-voudig met beschermingscontact, verticaal, verhoogde aanrakingsveiligheid
- Wandcontactdoos 2-voudig met beschermingscontact, horizontaal, verhoogde aanrakingsveiligheid
- Wandcontactdoos met wisselschakelaar, verhoogde aanrakingsveiligheid
- Wandcontactdoos, perilex, 2x230V tbv fornuis
- Wandcontactdoos, perilex, mv 230V, WP 400V
- Aansluitpunt 3 fase tbv lader elektrische auto max. 11kW

CENTRALE VERWARMING - EN WATERINSTALLATIE

- hwa → hemelwaterafvoer
- voor posities zie blokoverzicht
- opstelplaats warmtepomp (WP)
- opstelplaats expansievat
- opstelplaats verdeler-voerverwarming
- verwarmingselement in badkamer
- opstelplaats elektrische

VENTILATIE INSTALLATIE

- opstelplaats gebalanceerde ventilatie (WTW)
- afzuigpunt mechanische ventilatie plafond
- afzuigpunt mechanische ventilatie wand
- natuurlijk ventilatiepunt
- lozevoerpunt mechanische ventilatie plafond
- lozevoerpunt mechanische ventilatie wand

BOUWKUNDIG RENVOOI

- Kruipkuk
- Entree symbol
- betonwanden
- langgevel 90 mm
- koppelgevel en woningscheidende wanden 100 mm
- isolatie 160 mm
- metselwerk 100 mm
- gesbeton 70/100 mm
- ongesoldeerde metalstud wand 100 mm
- geïsoleerde metalstud wand 100 mm
- HSB-wand, 118mm
- dakpakket
- ribbenvloer 350 mm
- betonvloer 200 mm
- dekvloer 70 mm
- wandlsgelwerk vlgs. technische omschrijving
- Drainkleding volgens DWA 100
- * Akoestische rooster / valdorpel / stofdorpel slaapkamerdeuren

OPSTELPLAATS

- wm = wasmachine
- wd = wasdroger

BNR 19, 20, 21
Stenen berging geïsoleerd - verwarmd

| | | |
|-----------------|--|---|
| 02-10-2019 | stabiliteitswand toegevoegd op BG en 1e verdieping | |
| Wijziging nr. | Wijziging datum | Wijziging omschrijving |
| Projectnaam: | Lommerrijk 21 woningen | Woningbouw |
| Projectlocatie: | Waalwijk | |
| Projectnr.: | G-104452 / 07500.062 | |
| Opdrachtgever: | Heijmans Vastgoed BV | Formaat: A0 Schaal: 1:50 Datum: 20-09-2019 Categorie: RD |
| Architect: | Quadrant Architecten | VK-1.930B |
| Projectfase: | Verkoopovername | |
| Onderwerp: | Opties VR01 - PL0014_SP-PL0022 | |