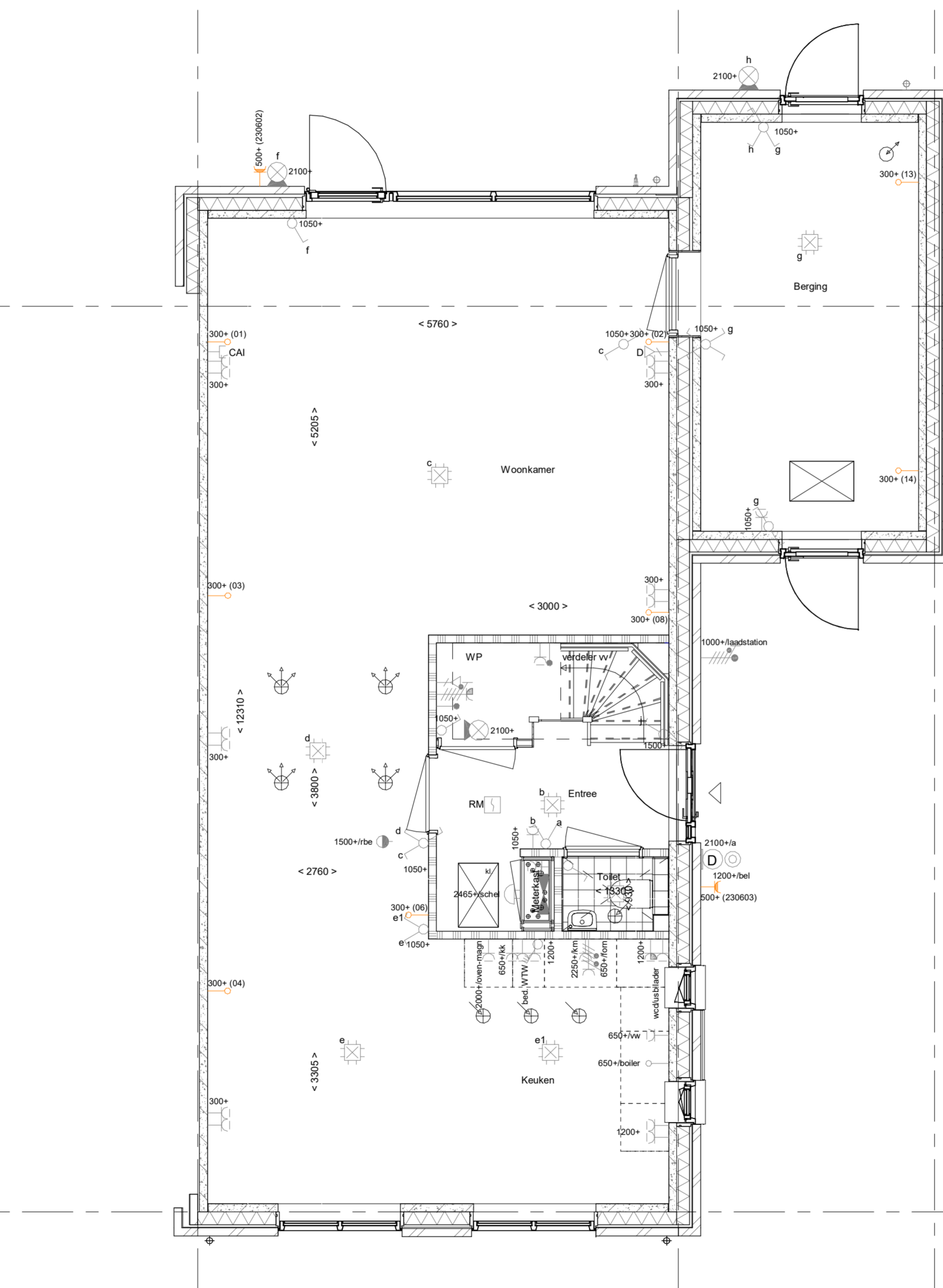
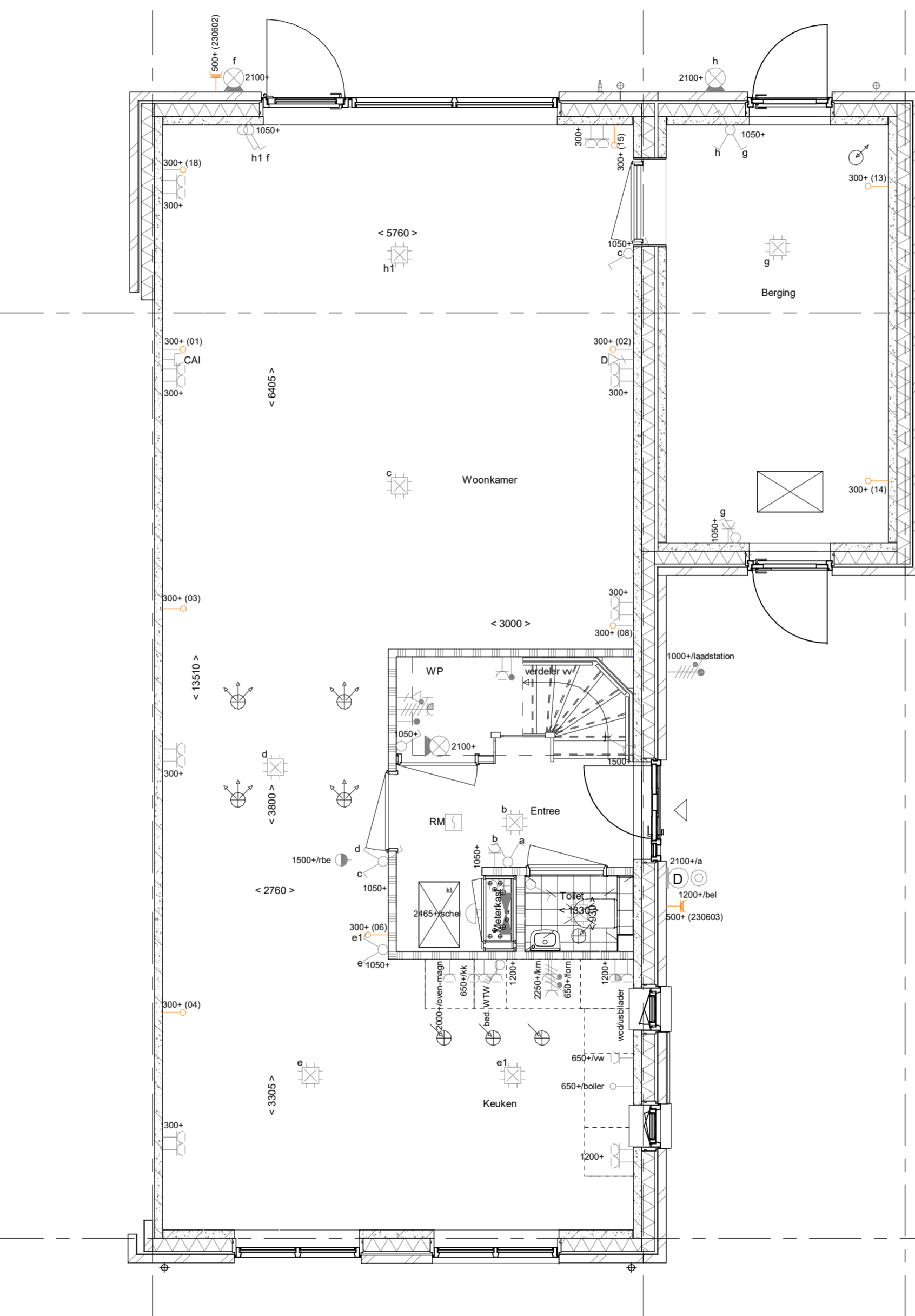


AG5001 - Achtergevel in basis uitvoering (basis)
 AG5021 - Enkele loopdeur in achtergevel gespouwde berging (basis)



AG5001 - Achtergevel in basis uitvoering (basis)
 AG5021 - Enkele loopdeur in achtergevel gespouwde berging (basis)



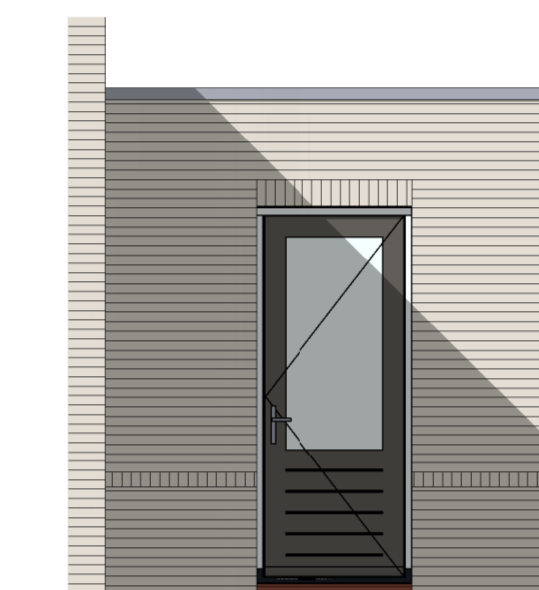
AG5001 - Achtergevel in basis uitvoering (basis)
 AG5021 - Enkele loopdeur in achtergevel gespouwde berging (basis)

- PLS0000 - Plattegrond spiegelen over gehele woning
- PL0014 - Gespouwde geïsoleerde berging verwarmd
- PL0023 - Verzwaarde binnendeur tussen verblijfsruimte en berging
- AB6099 - Voorziening tbv latere aanbouw, 2400mm
- VG5026 - Enkele loopdeur in voorgevel gespouwde berging/aanbouw

- PLS0000 - Plattegrond spiegelen over gehele woning
- PL0014 - Gespouwde geïsoleerde berging verwarmd
- PL0023 - Verzwaarde binnendeur tussen verblijfsruimte en berging
- AB6012 - Aanbouw achtergevel, 1200mm
- VG5026 - Enkele loopdeur in voorgevel gespouwde berging/aanbouw

- PLS0000 - Plattegrond spiegelen over gehele woning
- PL0014 - Gespouwde geïsoleerde berging verwarmd
- PL0023 - Verzwaarde binnendeur tussen verblijfsruimte en berging
- AB6024 - Aanbouw achtergevel, 2400mm
- VG5026 - Enkele loopdeur in voorgevel gespouwde berging/aanbouw

Optie voorgevel berging



VG5026 - Enkele loopdeur in voorgevel gespouwde berging/aanbouw

Basis achtergevel berging



AG5021 - Enkele loopdeur in achtergevel gespouwde berging (basis)

ELEKTRISCHE INSTALLATIE

- Aansluitpunt 1 fase, nul en beschermingscontact, pv-install bedraad, niet afgemonteerd (loos in mk)
- Aansluitpunt voeding PV-installatie (indien PV-install aanwezig)
- Aansluitpunt niet bedraad
- Loze leiding wordt bedraad met CAI en UTP kabel, niet afgemonteerd, en op rol in meterkast (pv-inst alleen bedraad met UTP kabel)
- Aansluitpunt TV wordt bedraad met CAI en UTP kabel, afgemonteerd met CAI wandcontactdoos en female stekkerkje in meterkast
- Aansluitpunt DATA wordt bedraad met CAI en UTP kabel, afgemonteerd met RJ45 wandcontactdoos en RJ45 stekkerkje in meterkast (afgemonteerd DATA indien PV-install aanwezig)
- Armatuur met invoegpunt aan buitenzijde, op wand
- Bel
- Centraal aardpunt
- Centraalkdoos tbv verlichting
- Drukknop
- Enkelpolige schakelaar met wandcontactdoos, verhoogde aanrakingsveiligheid
- Aansluitpunt tbv armatuur op wand
- Rookmelder, optisch op lichtnet conform NEN 2555
- Schakelaar, 1-polig
- Schakelaar, 1-polig, met ingebouwde signaallamp
- Schakelaar, serie-
- Schakelaar, wissel-
- Schakelaar, wissel-, 2-voudige uitvoering
- Schakelaar, wissel-/enkelpolig
- Schakelaar, wissel-/enkelpolig met ingebouwde signaallamp
- Schakelaar, 3-standen tbv bediening ventilatie
- Sturing naar wp (tbe)
- Buitenverveler (N-NO zjde schaduwrijk)
- Verdeelinrichting
- Wandcontactdoos 1-voudig met beschermingscontact, verhoogde aanrakingsveiligheid
- Wandcontactdoos 1-voudig met beschermingscontact, waterdicht
- Wandcontactdoos 2-voudig met beschermingscontact, verticaal, verhoogde aanrakingsveiligheid
- Wandcontactdoos 2-voudig met beschermingscontact, horizontaal, verhoogde aanrakingsveiligheid
- Wandcontactdoos met wisselschakelaar, verhoogde aanrakingsveiligheid
- Wandcontactdoos, perilex, 2x230V tbv fornuis
- Wandcontactdoos, perilex, mv 230V, WP 400V
- Aansluitpunt 3 fase tbv lader elektrische auto max. 11kW

CENTRALE VERWARMING - EN WATERINSTALLATIE

- hwa = hemelwaterafvoer
- voor posities zie blokoverzicht
- buitenkraan vorstvrij
- opstelplaats warmtepomp (WP)
- opstelplaats expansievat
- opstelplaats verdeler-voerverwarming
- verwarmingselement in badkamer
- electrisch

VENTILATIE INSTALLATIE

- opstelplaats gebalanceerde ventilatie (WTW)
- afzuigpunt mechanische ventilatie plafond
- afzuigpunt mechanische ventilatie wand
- natuurlijk ventilatiepunt
- toevoerpunt mechanische ventilatie plafond
- toevoerpunt mechanische ventilatie wand

BOUWKUNDIG RENVOOI

- Kruipruik
- Entree symbol
- betonwanden
- langgevel 90 mm
- kopgevel en woningscheidende wanden 100 mm
- isolatie 160 mm
- metalwerk 100 mm
- gasbeton 70/100 mm
- ongeisoleerde metalstud wand 100 mm
- geïsoleerde metalstud wand 100 mm
- HSB-wand, 118mm
- dakpakket
- ribbenvloer 350 mm
- betonvloer 200 mm
- dekvloer 70 mm
- wandtegelwerk vlg. technische omschrijving
- Draairichting volgens DIN norm
- * Akoestische rooster / valdorpel / stofdorpel slaapkamerdeuren

OPSTELPLAATS

- wm = wasmachine
- wd = wasdroger

Stenen berging geïsoleerd - verwarmd

Wijziging nr.	Wijziging datum	Wijziging omschrijving
Projectnaam:	Lommerrijk 21 woningen	
Projectlocatie:	Waalwijk	
Projectnr.:	G.104452 / 07500.062	
Opradragever:	Heijmans Vastgoed BV	Graafhuizen 65 Postbus 171 5248 JT Roermond 5248 AD Roermond T: 070 - 543 51 11 F: 070 - 543 51 91
Architect:	Quadrant Architecten	Formaat: A1 verlegend Schaal: 1:50 Datum: 20-09-2019 Getek.: VDB
Projectfase:	Verkooptekening	VK-1.930B
Onderwerp:	Opties PK-C01 PL0014-PL0022_SP Begane grond	