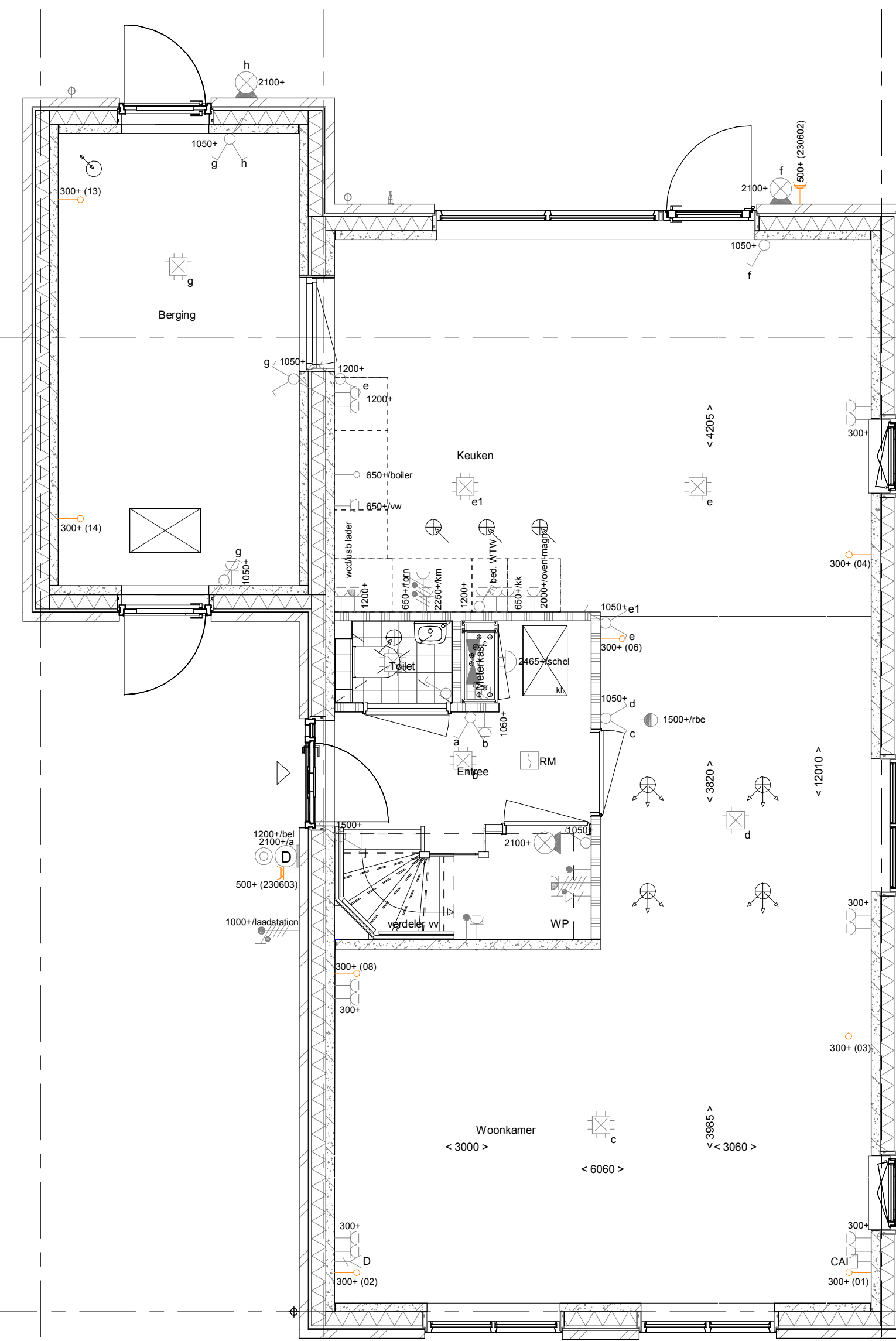
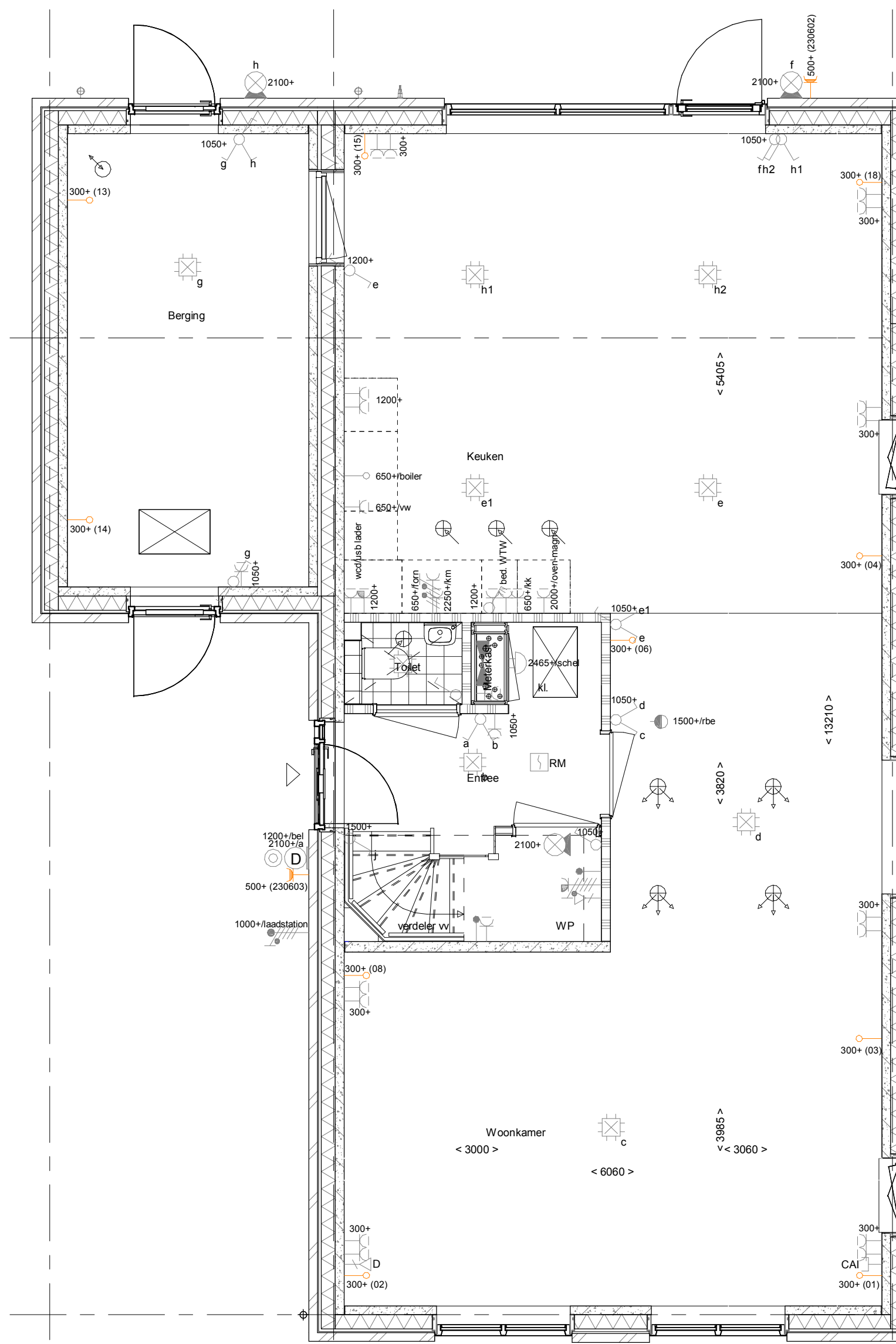


AG5001 - Achtergevel in basis uitvoering (basis)
 AG5021 - Enkele loopdeur in achtergevel gesponuwde berging (basis)

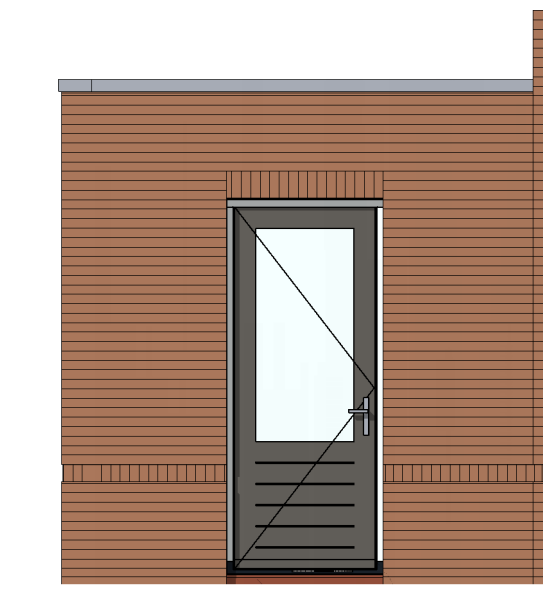


AG5001 - Achtergevel in basis uitvoering (basis)
 AG5021 - Enkele loopdeur in achtergevel gesponuwde berging (basis)



AG5001 - Achtergevel in basis uitvoering (basis)
 AG5021 - Enkele loopdeur in achtergevel gesponuwde berging (basis)

Optie voorgevel berging



VG5026 - Enkele loopdeur in voorgevel gesponuwde berging/aanbouw

Basis achtergevel berging



AG5021 - Enkele loopdeur in achtergevel gesponuwde berging (basis)

- PL0014 - Gesponuwde geïsoleerde berging verwarmd
- AB6399 - Voorziening tbv latere aanbouw, 2400mm
- PL0023 - Verzwaarde binnendeur tussen verblijfsruimte en berging
- PL0024 - Toevoeging lage keukenwand i.v.m. keukenopstelling i.r.t. tussendeur of doorbraak
- VG5026 - Enkele loopdeur in voorgevel gesponuwde berging/aanbouw

- PL0014 - Gesponuwde geïsoleerde berging verwarmd
- AB6312 - Aanbouw achtergevel, 1200mm
- PL0023 - Verzwaarde binnendeur tussen verblijfsruimte en berging
- VG5026 - Enkele loopdeur in voorgevel gesponuwde berging/aanbouw

- PL0014 - Gesponuwde geïsoleerde berging verwarmd
- AB6324 - Aanbouw achtergevel, 2400mm
- PL0023 - Verzwaarde binnendeur tussen verblijfsruimte en berging
- VG5026 - Enkele loopdeur in voorgevel gesponuwde berging/aanbouw

- ELEKTRISCHE INSTALLATIE**
- Aansluitpunt 1 fase, nul en beschermingscontact, pv-installatie bedraad, niet afgemonteerd (loos in mk)
 - Aansluitpunt voeding PV-installatie (indien PV-installatie aanwezig)
 - Aansluitpunt niet bedraad
 - Loze leiding wordt bedraad met CAI en UTP kabel, niet afgemonteerd, en op rol in meterkast (pv-inst alleen bedraad met UTP kabel)
 - Aansluitpunt TV wordt bedraad met CAI en UTP kabel, afgemonteerd met CAI wandcontactdoos en female stekker in meterkast
 - Aansluitpunt DATA wordt bedraad met CAI en UTP kabel, afgemonteerd met RJ45 wandcontactdoos en RJ45 stekker in meterkast (afgemonteerd DATA indien PV-installatie aanwezig)
 - Armatuur met inbouwput aan buitenzijde, op wand
 - Bel
 - Centraal aardpunt
 - Centraaldoos tbv verlichting
 - Drukknop
 - Eenleijige schakelaar met wandcontactdoos, verhoogde aanrakingsveiligheid
 - Aansluitpunt tbv armatuur op wand
 - Rookmelder, optisch op lichtnet conform NEN 2555
 - Schakelaar, 1-polig
 - Schakelaar, 1-polig, met ingebouwde signaallamp
 - Schakelaar, serie-
 - Schakelaar, wissel-
 - Schakelaar, wissel-, 2-voudige uitvoering
 - Schakelaar, wissel-tenkoppig
 - Schakelaar, wissel-tenkoppig met ingebouwde signaallamp
 - Schakelaar, 3-standen tbv bediening ventilatie
 - Sturing naar wj (tbe)
 - Buizenrooster (N-NO zijde schaduwrij)
 - Verdeelinrichting
 - Wandcontactdoos 1-voudig met beschermingscontact, verhoogde aanrakingsveiligheid
 - Wandcontactdoos 1-voudig met beschermingscontact, waterdicht
 - Wandcontactdoos 2-voudig met beschermingscontact, verticaal, verhoogde aanrakingsveiligheid
 - Wandcontactdoos 2-voudig met beschermingscontact, horizontaal, verhoogde aanrakingsveiligheid
 - Wandcontactdoos met wisselschakelaar, verhoogde aanrakingsveiligheid
 - Wandcontactdoos, perilex, 2x230V tbv fornuis
 - Wandcontactdoos, perilex, mv 230V, WP 400V
 - Aansluitpunt 3 fase tbv lader elektrische auto max. 11kW

- CENTRALE VERWARMING - EN WATERINSTALLATIE**
- hwa => hemeelwaterafvoer
 - voor posities zie blokoverzicht
 - builenkraan voorstvrij
 - opstelplaats warmtepomp (WP)
 - opstelplaats expansievat
 - opstelplaats verdeler-voerverwarming
 - verwarmingselement in badkamer
 - opstelplaats elektrische

- VENTILATIE INSTALLATIE**
- opstelplaats gebalanceerde ventilatie (WTW)
 - afzuigpunt mechanische ventilatie plafond
 - afzuigpunt mechanische ventilatie wand
 - natuurlijk ventilatiepunt
 - lozevoerpunt mechanische ventilatie plafond
 - lozevoerpunt mechanische ventilatie wand

- BOUWKUNDIG RENVOOI**
- Kruipkuk
 - Entree symbol
 - betonwanden
 - langgevel 90 mm
 - kopgevel en woningscheidende wanden 100 mm
 - isolatie 160 mm
 - metselwerk 100 mm
 - gasbeton 70/100 mm
 - ongesoleerde metalstud wand 100 mm
 - gesoleerde metalstud wand 100 mm
 - HSB-wand, 118mm
 - dakpakket
 - ribbenvloer 350 mm
 - betonvloer 200 mm
 - dekvloer 70 mm
 - wandlagedwerk vlg. technische omschrijving

- OPSTELPLAATS**
- wm = wasmachine
 - wd = wasdroger

BNR 19, 20, 21
Stenen berging geïsoleerd - verwarmd

Wijziging nr.	Wijziging datum	Wijziging omschrijving
A	02-10-2019	stabiliteitswand toegevoegd op BG en 1e verdieping

Projectnaam: Lommerrijk 21 woningen	Projectlocatie: Waalwijk	Projectnr.: G-104452 / 07500.062
Opdrachtgever: Heijmans Vastgoed BV	Architect: Quadrant Architecten	Projectfase: Verkoopkennings
Onderwerp: Opties VR01 - PL0014-PL0022		

heijmans
 Woningbouw

Formaat: A0
 Schaal: 1:50
 Datum: 20-09-2019
 Teknik: RD

VK-1.930A