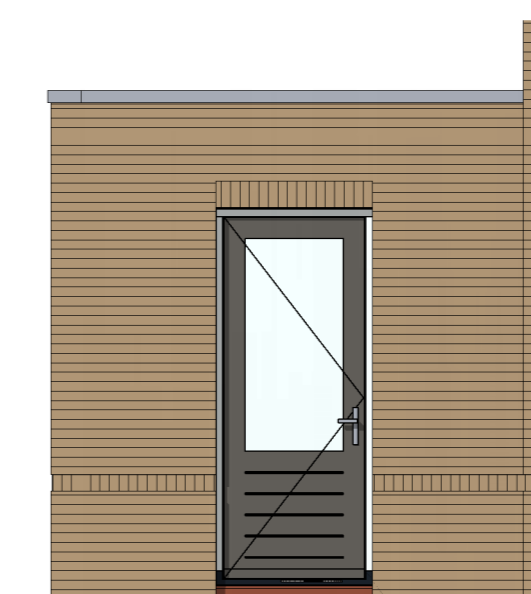


Optie voorgevel berging



VG5026 - Enkele loopdeur in voorgevel
gespouwde berging/aanbouw

Basis achtergevel berging



AG5021 - Enkele loopdeur in achtergevel
gespouwde berging (basis)

AG5001 - Achtergevel in basis uitvoering (basis)
AG5021 - Enkele loopdeur in achtergevel gespouwde berging (basis)

PL0014 - Gespouwde geïsoleerde berging verwarmd
PL0023 - Verzwaarde binnendeur tussen verblijfsruimte en berging
PL0024 - Toevoeging lage keukenwand i.v.m. keukenopstelling i.r.t. tussendeur of doorbraak
AB6099 - Voorziening tbv latere aanbouw, 2400mm
VG5026 - Enkele loopdeur in voorgevel gespouwde berging/aanbouw

AG5001 - Achtergevel in basis uitvoering (basis)
AG5021 - Enkele loopdeur in achtergevel gespouwde berging (basis)

PL0014 - Gespouwde geïsoleerde berging verwarmd
PL0023 - Verzwaarde binnendeur tussen verblijfsruimte en berging
AB6012 - Aanbouw achtergevel, 1200mm
VG5026 - Enkele loopdeur in voorgevel gespouwde berging/aanbouw

AG5001 - Achtergevel in basis uitvoering (basis)
AG5021 - Enkele loopdeur in achtergevel gespouwde berging (basis)

PL0014 - Gespouwde geïsoleerde berging verwarmd
PL0023 - Verzwaarde binnendeur tussen verblijfsruimte en berging
AB6024 - Aanbouw achtergevel, 2400mm
VG5026 - Enkele loopdeur in voorgevel gespouwde berging/aanbouw

ELEKTRISCHE INSTALLATIE

- Aansluitpunt 1 fase, nul en beschermingscontact, pv-install bedraad, niet afgemonteerd (toos in mk)
- Aansluitpunt voeding PV-installatie (indien PV-install aanwezig)
- Aansluitpunt niet bedraad
- Loze leiding wordt bedraad met CAI en UTP kabel, niet afgemonteerd, en op rol in meterkast (pv-inst alleen bedraad met UTP kabel)
- Aansluitpunt TV wordt bedraad met CAI en UTP kabel, afgemonteerd met CAI wandcontactdoos en female stekker in meterkast
- Aansluitpunt DATA wordt bedraad met CAI en UTP kabel, afgemonteerd met RJ45 wandcontactdoos en RJ45 stekker in meterkast (afgemonteerd DATA indien PV-install aanwezig)
- Armatuur met invoegpunt aan buitenzijde, op wand
- Bal
- Centraal aardpunt
- Centraaldoos tbv verlichting
- Drukknop
- Enkelpolige schakelaar met wandcontactdoos, verhoogde aanrakingsveiligheid
- Aansluitpunt tbv armatuur op wand
- Rookmelder, optisch op lichtnet conform NEN 2555
- Schakelaar, 1-polig
- Schakelaar, 1-polig, met ingebouwde signaallamp
- Schakelaar, serie-
- Schakelaar, wissel-
- Schakelaar, wissel-, 2-voudige uitvoering
- Schakelaar, wissel/enkelpolig
- Schakelaar, wissel/enkelpolig met ingebouwde signaallamp
- Schakelaar, 3-standen tbv bediening ventilatie
- Sturing naar wp (be)
- Buitenvoeler (N-NO zijde schaduwrijk)
- Verdelerschakelaar
- Wandcontactdoos 1-voudig met beschermingscontact, verhoogde aanrakingsveiligheid
- Wandcontactdoos 1-voudig met beschermingscontact, waterdicht
- Wandcontactdoos 2-voudig met beschermingscontact, verticaal, verhoogde aanrakingsveiligheid
- Wandcontactdoos 2-voudig met beschermingscontact, horizontaal, verhoogde aanrakingsveiligheid
- Wandcontactdoos met wisselschakelaar, verhoogde aanrakingsveiligheid
- Wandcontactdoos, perlex, 2x230V tbv fornuis
- Wandcontactdoos, perlex, nv 230V, WP 400V
- Aansluitpunt 3 fase tbv lader elektrische auto max. 11kW

CENTRALE VERWARMING - EN WATERINSTALLATIE

- hwa → hemelwaterafvoer - opstelplaats verdeler-voerverwarming
- voor posties zie blokoverzicht
- boltenkraan voorzicht
- opstelplaats warmtepomp (WP)
- opstelplaats expansievat
- opstelplaats verdeler-voerverwarming
- verwarmingselement in badkamer
- elektrisch

VENTILATIE INSTALLATIE

- opstelplaats gebalanceerde ventilatie (WTV)
- afzuigpunt mechanische ventilatie plafond
- afzuigpunt mechanische ventilatie wand
- natuurlijk ventilatiepunt
- boevoerpunt mechanische ventilatie plafond
- boevoerpunt mechanische ventilatie wand

BOUWKUNDIG RENVOOI

- Kruipkolk
- Entree symbol
- betonwanden
- langsevel 90 mm
- koppevel en woningscheidende wanden 100 mm
- isolatie 160 mm
- metselwerk 100 mm
- gasbeton 70/100 mm
- ongesoldeerde metalstud wand 100 mm
- geïsoleerde metalstud wand 100 mm
- HSB-wand, 118mm
- dakpakket
- ribbenvloer 350 mm
- betonvloer 200 mm
- dekplaat 70 mm
- wandtegels vlg. technische omschrijving
- OPSTELPLAATS
- wm = wasmachine
- wd = wasdroger
- Drainering volgens DIN-norm
- * Akoestische rooster / valdorpel / stofdorpel slaapkamerdeuren

BNR13 t/m 18, 22 t/m 25, 26*, 27*, 40 t/m 42, 50, 51

*Voor deze woningen geldt een afwijkend vormgegeven zij-aanbouw. De optionele indelingen hiervan zijn in lijn met de weergegeven opties voor de overige bouwnummers

Stenen berging geïsoleerd - verwarmd

Wijziging nr.	Wijziging datum	Wijziging omschrijving
Projectnaam:	Lommerijk 21 woningen	<p>Woningbouw</p> <p>Heijmans 02 020 343 31 11 024 27 000000 020 440 000000 020 343 31 11</p>
Projectlocatie:	Waalwijk	
Projectnr.:	G-104452 / 07500.062	
Opdrachtgever:	Heijmans Vastgoed BV	<p>Formaat: A0</p> <p>Schaal: 1:50</p> <p>Datum: 20-09-2019</p> <p>Contak: VDB</p>
Architect:	Quadrant Architecten	<p>VK-1.930A</p>
Projectfase:	Verkooptekening	
Onderwerp:	Opties C01 - PL0014-PL0022	