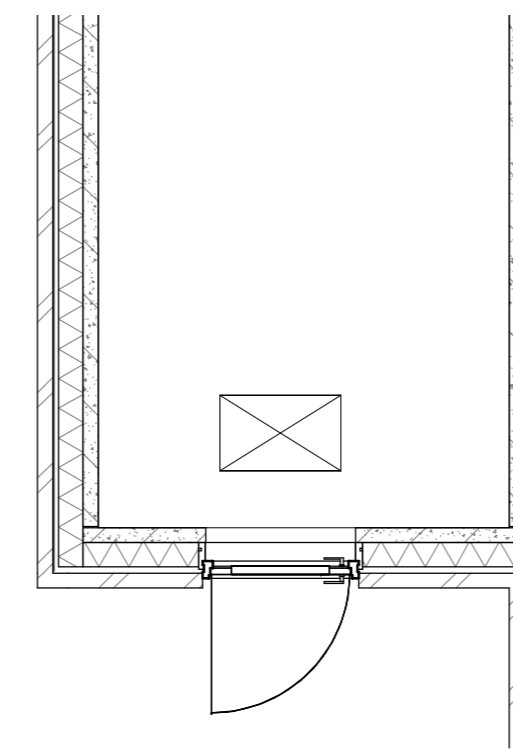
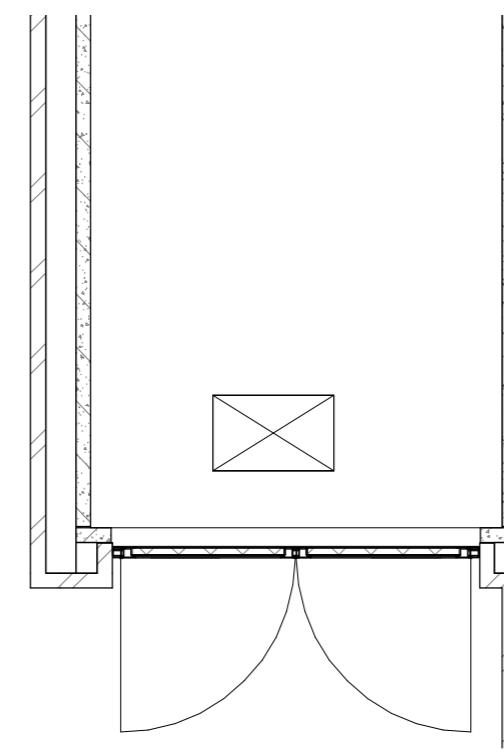
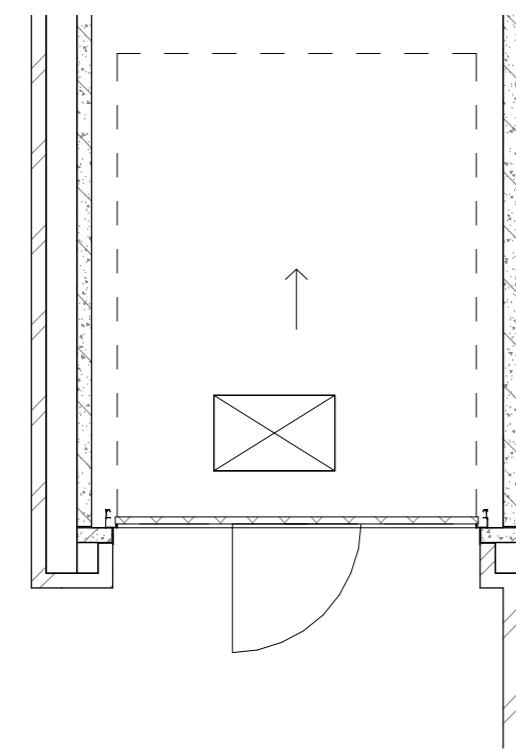
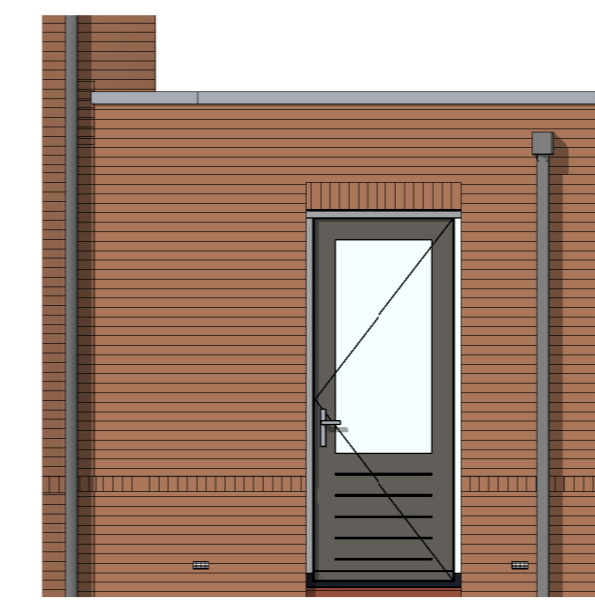
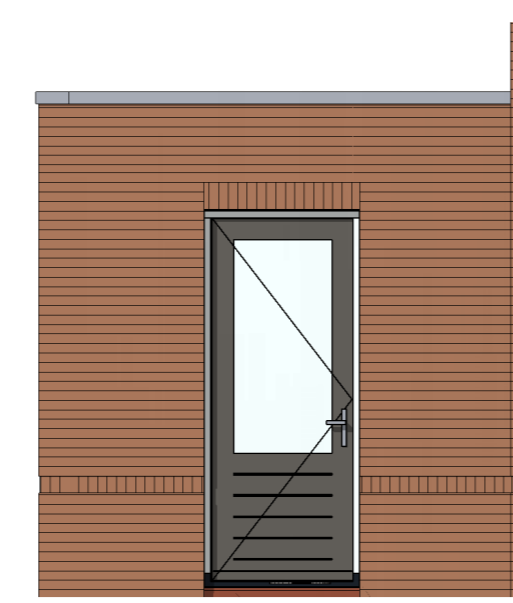
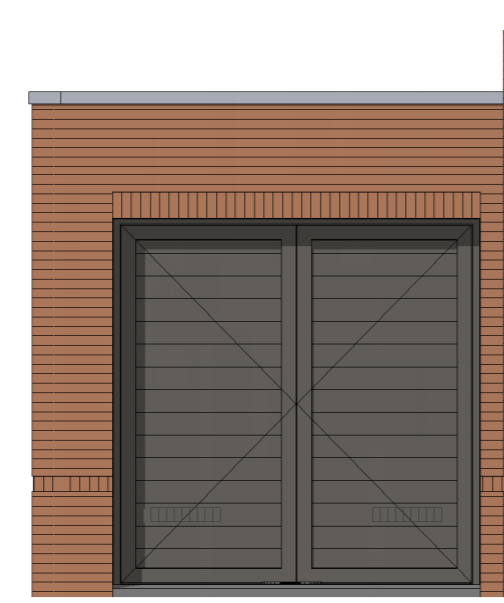
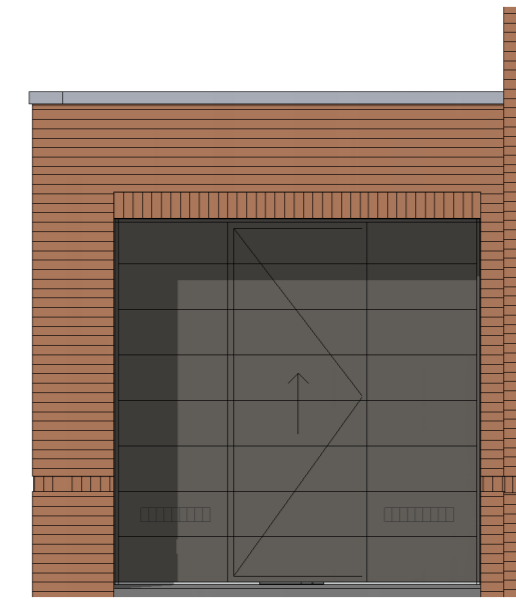
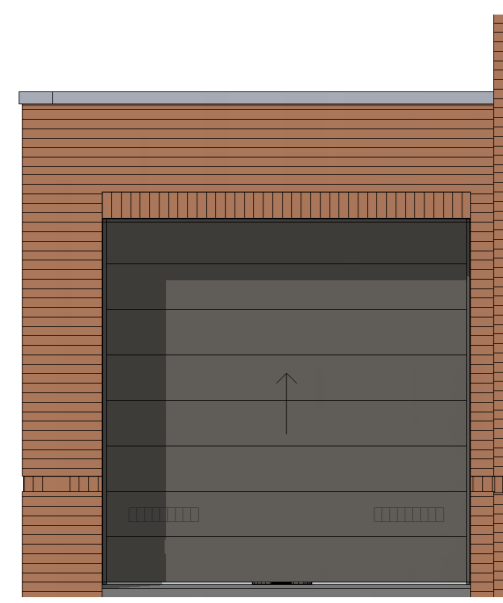


Basis voorgevel berging

Opties voorgevel berging

Basis achtergevel berging



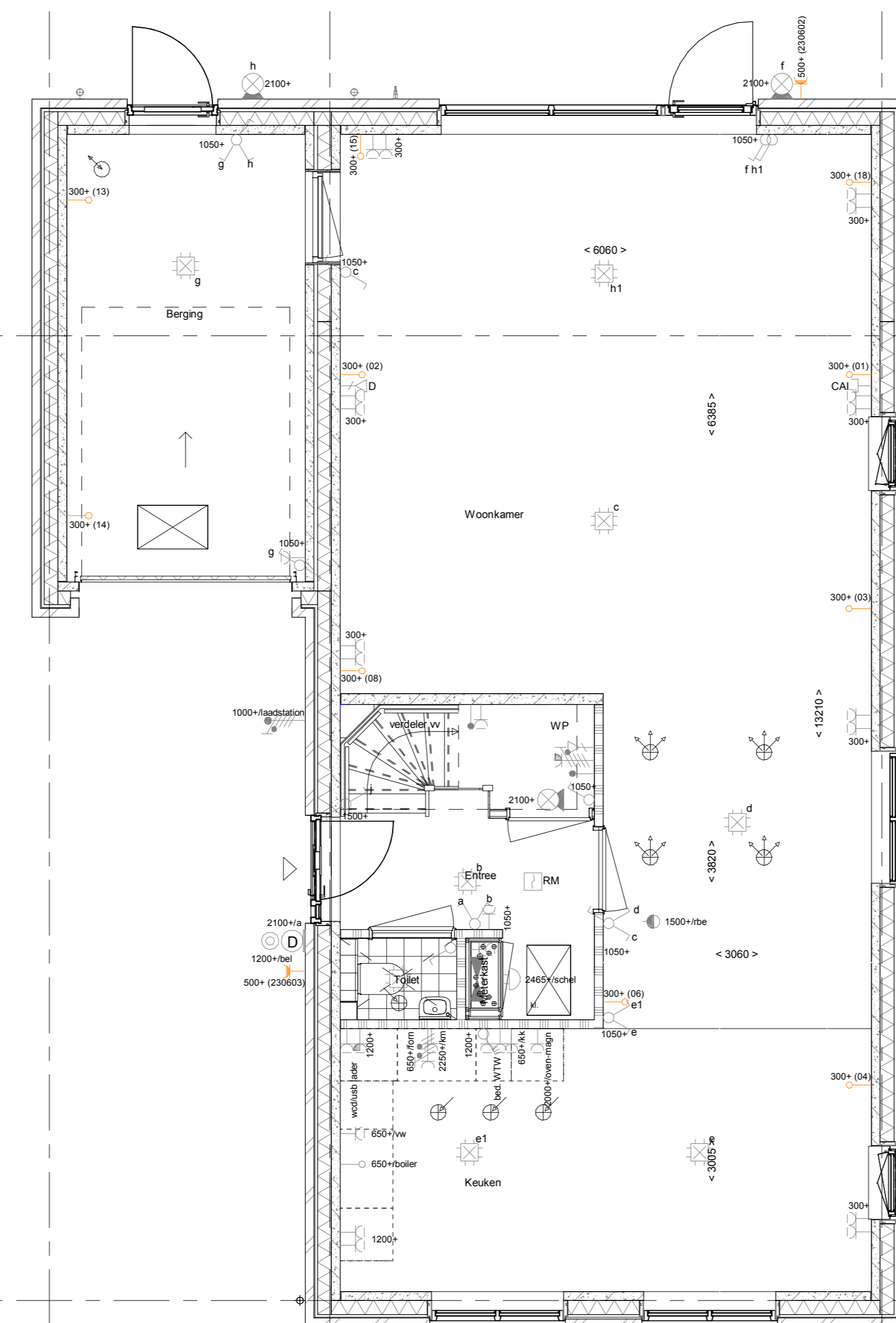
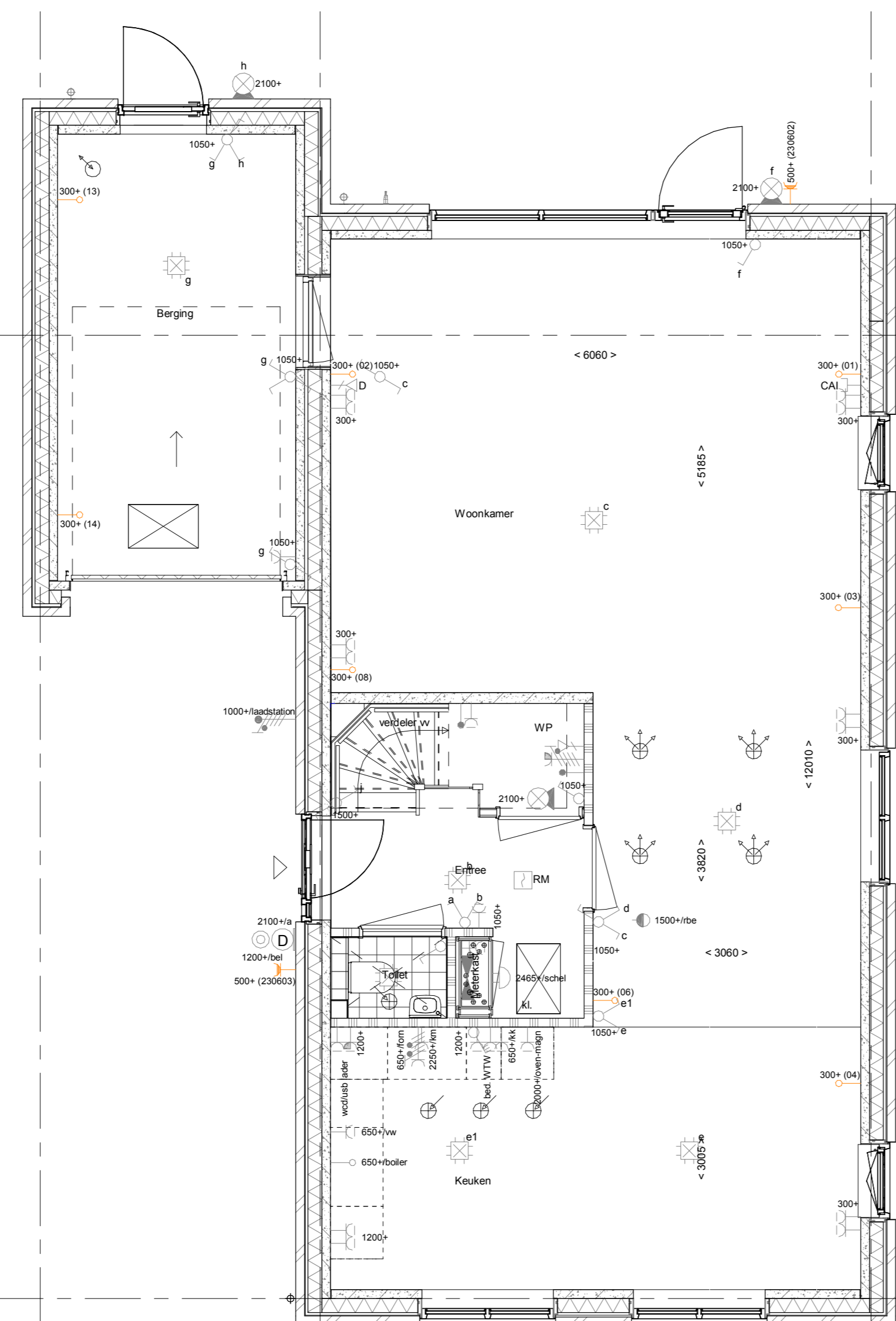
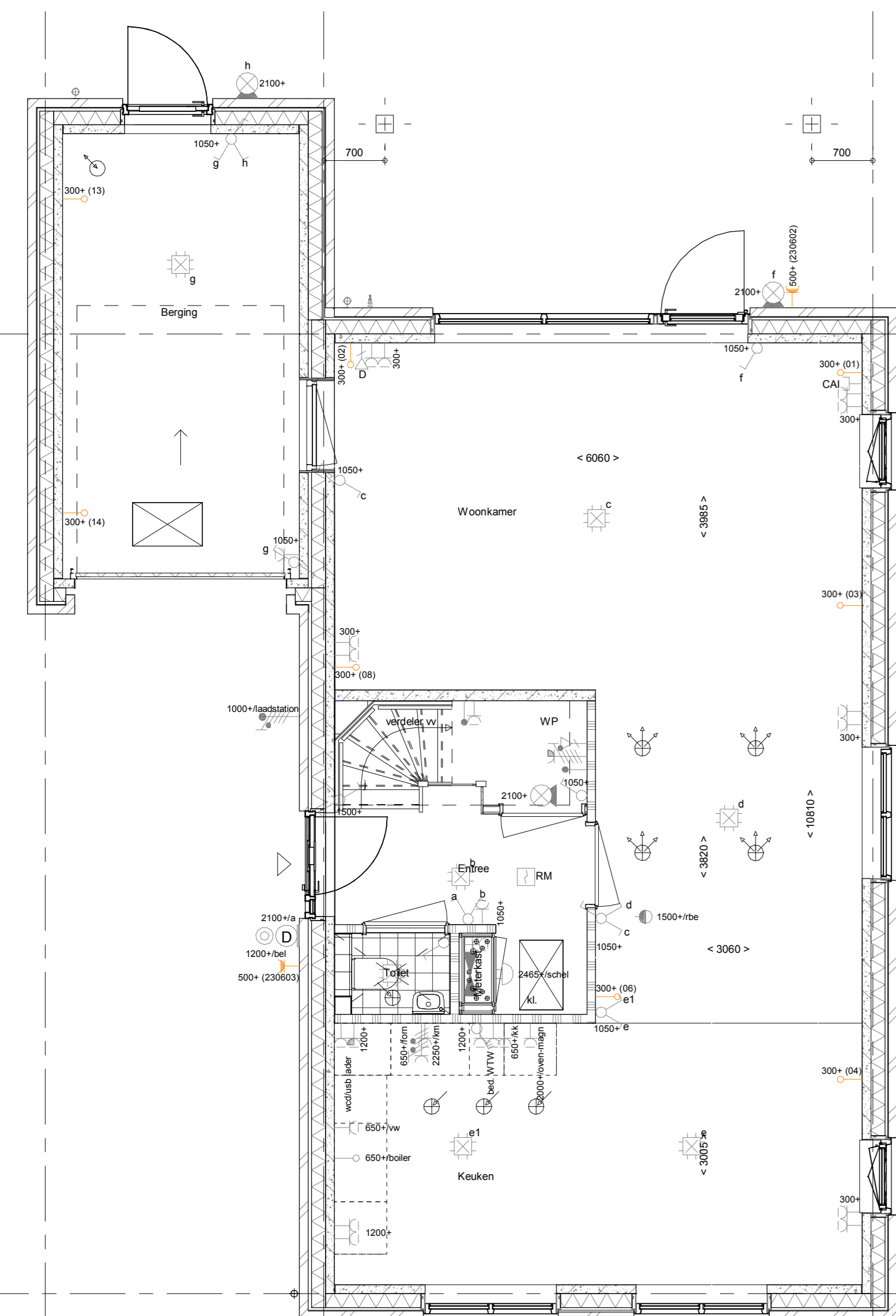
VG5023 - Sectionaaldeur in voorgevel
gespouwd berging

VG5024 - Sectionaaldeur met loopdeur in
voorgevel gespouwd berging

VG5025 - Duoport in voorgevel
gespouwd berging

VG5026 - Enkele loopdeur in voorgevel
gespouwd berging/aanbouw

AG5021 - Enkele loopdeur in achtergevel
gespouwd berging (basis)



AG5001 - Achtergevel in basis uitvoering (basis)
AG5021 - Enkele loopdeur in achtergevel gespouwd berging (basis)

AG5001 - Achtergevel in basis uitvoering (basis)
AG5021 - Enkele loopdeur in achtergevel gespouwd berging (basis)

AG5001 - Achtergevel in basis uitvoering (basis)
AG5021 - Enkele loopdeur in achtergevel gespouwd berging (basis)

PLS0000 - Plattegrond spiegelen over gehele woning
PL0013 - Gespouwd geïsoleerde berging onverwarmd
AB6399 - Voorziening tbv latere aanbouw, 2400mm
PL0022 - Houten geïsoleerde buitendeur naar berging, 400mm uit achtergevel
VG5023 - Sectionaaldeur in voorgevel gespouwd berging

PLS0000 - Plattegrond spiegelen over gehele woning
PL0013 - Gespouwd geïsoleerde berging onverwarmd
AB6312 - Aanbouw achtergevel, 1200mm
PL0022 - Houten geïsoleerde buitendeur naar berging, 400mm uit achtergevel
VG5023 - Sectionaaldeur in voorgevel gespouwd berging

PLS0000 - Plattegrond spiegelen over gehele woning
PL0013 - Gespouwd geïsoleerde berging onverwarmd
AB6324 - Aanbouw achtergevel, 2400mm
PL0022 - Houten geïsoleerde buitendeur naar berging, 400mm uit achtergevel
VG5023 - Sectionaaldeur in voorgevel gespouwd berging

ELEKTRISCHE INSTALLATIE

- Aansluitpunt 1 fase, nul en beschermingscontact, pv-installatie bedraad, niet afgemonteerd (loos in rak)
- Aansluitpunt voeding PV-installatie (indien PV-installatie aanwezig)
- Aansluitpunt niet bedraad
- Loze leiding wordt bedraad met CAI en UTP kabel, niet afgemonteerd, en op rol in meterkast (pv-inst alleen bedraad met UTP kabel)
- Aansluitpunt TV wordt bedraad met CAI en UTP kabel, afgemonteerd met CAI wandcontactdoos en female stekker in meterkast
- Aansluitpunt DATA wordt bedraad met CAI en UTP kabel, afgemonteerd met RJ45 wandcontactdoos en RJ45 stekker in meterkast (afgemonteerd DATA indien PV-installatie aanwezig)
- Armatuur met invoegpunt aan buitenzijde, op wand
- Bel
- Centraal aardpunt
- Centraaldoos tbv verlichting
- Drukknoop
- Enkelepolige schakelaar met wandcontactdoos, verhoogde aanrakingveiligheid
- Aansluitpunt tbv armatuur op wand
- Rookmelder, optisch op lichtnet conform NEN 2555
- Schakelaar, 1-polig
- Schakelaar, 1-polig, met ingebouwde signaallamp
- Schakelaar, serie
- Schakelaar, wissel
- Schakelaar, wissel, 2-voudige uitvoering
- Schakelaar, wissel/enkelepolig
- Schakelaar, wissel/enkelepolig met ingebouwde signaallamp
- Schakelaar, 3-standen tbv bediening ventilatie
- Sluising naar wp (tbv)
- Buitenvoeder (N-NO zijde schaduwrijk)
- Verdeelfinishing
- Wandcontactdoos 1-voudig met beschermingscontact, verhoogde aanrakingveiligheid
- Wandcontactdoos 1-voudig met beschermingscontact, waterdicht
- Wandcontactdoos 2-voudig met beschermingscontact, verticaal, verhoogde aanrakingveiligheid
- Wandcontactdoos 2-voudig met beschermingscontact, horizontaal, verhoogde aanrakingveiligheid
- Wandcontactdoos met wisselschakelaar, verhoogde aanrakingveiligheid
- Wandcontactdoos, perlex, 2x230V tbv fornuis
- Wandcontactdoos, perlex, mv 230V, WP 400V
- Aansluitpunt 3 fase tbv lader elektrische auto max. 11kW

CENTRALE VERWARMING - EN WATERINSTALLATIE

- hwa → hewwaterafvoer - opstelplaats verdeler-voerverwarming
- voor posities zie blokevoorzicht - opstelplaats verwarmingselement in badkamer
- buitenkraan vorstvrij - opstelplaats expansievat
- opstelplaats warmtepomp (WP)
- opstelplaats expansievat

VENTILATIE INSTALLATIE

- opstelplaats gebalanceerde ventilatie (WTW)
- afzuigpunt mechanische ventilatie plafond
- afzuigpunt mechanische ventilatie wand
- natuurlijk ventilatiepunt
- lozevoerpunt mechanische ventilatie plafond
- lozevoerpunt mechanische ventilatie wand

BOUWKUNDIG RENVOOI

- Kruipkolk
- Entree symbol
- betonwanden
- langgevel 90 mm
- hoggevel en woningscheidende wanden 100 mm
- isolatie 160 mm
- metseelwerk 100 mm
- gasbeton 70/100 mm
- ongesoleerde metalstud wand 100 mm
- geïsoleerde metalstud wand 100 mm
- HSB-wand, 118mm
- dakpakket
- ribbenvloer 350 mm
- betonvloer 200 mm
- dekvloer 70 mm
- wandtegels vlgs. technische omschrijving
- OPSTELPLAATS
- wm = wasmachine
- wd = wasdroger
- Drainkleding volgens DTA-afmet.
- * Akoestische rooster / valdorpel / stofdorpel slaapkamerdeuren

BNR 19, 20, 21

Stenen berging geïsoleerd - onverwarmd

Wijziging nr.	02-10-2019	stabiliteitswand toegevoegd op BG en 1e verdieping
Wijziging datum		Wijziging omschrijving
Projectnaam:	Lommerrijk 21 woningen	
Projectlocatie:	Waalwijk	
Projectnr.:	G-104452 / 07500.062	
Opdrachtgever:	Heijmans Vastgoed BV	
Architect:	Quadrant Architecten	
Projectfase:	Verkoopovername	
Onderwerp:	Opties VR01 - PL0013_SP	
Formaat:	A0	
Schaal:	1:50	
Datum:	20-09-2019	
Contak:	RD	
	VK-1.920B	