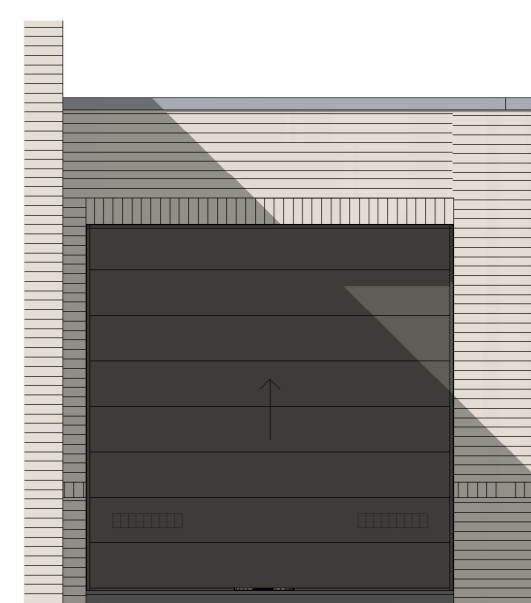
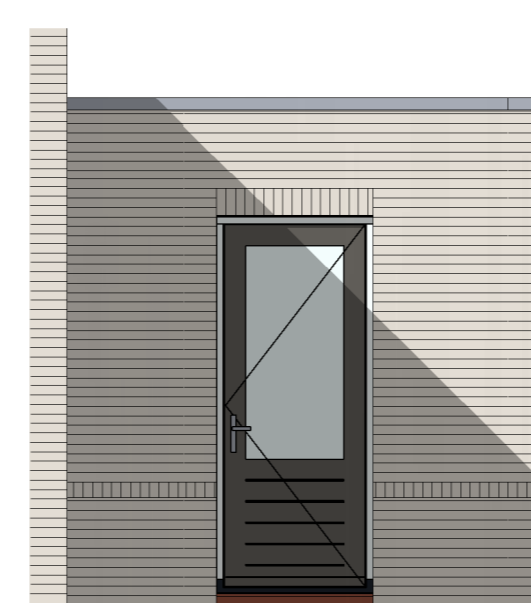
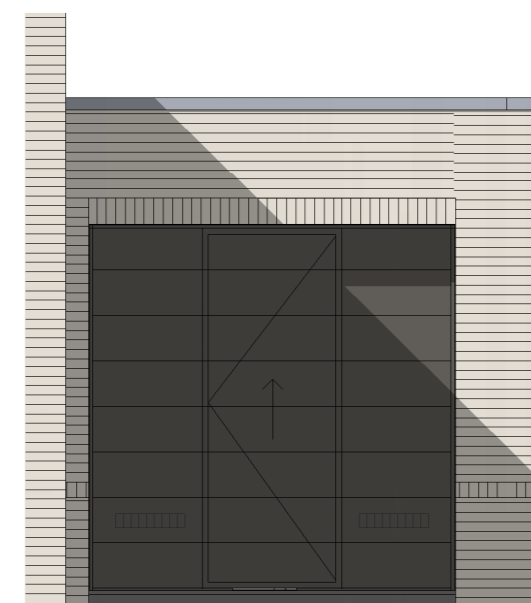


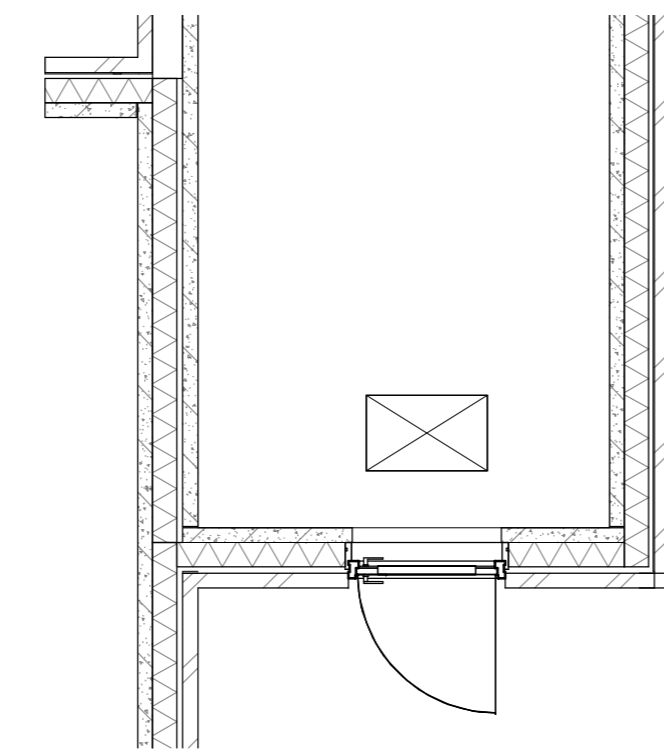
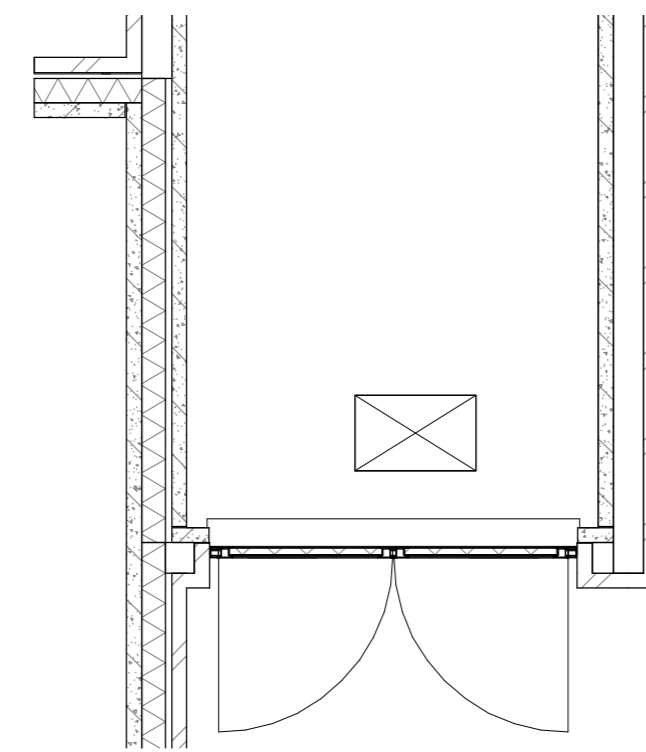
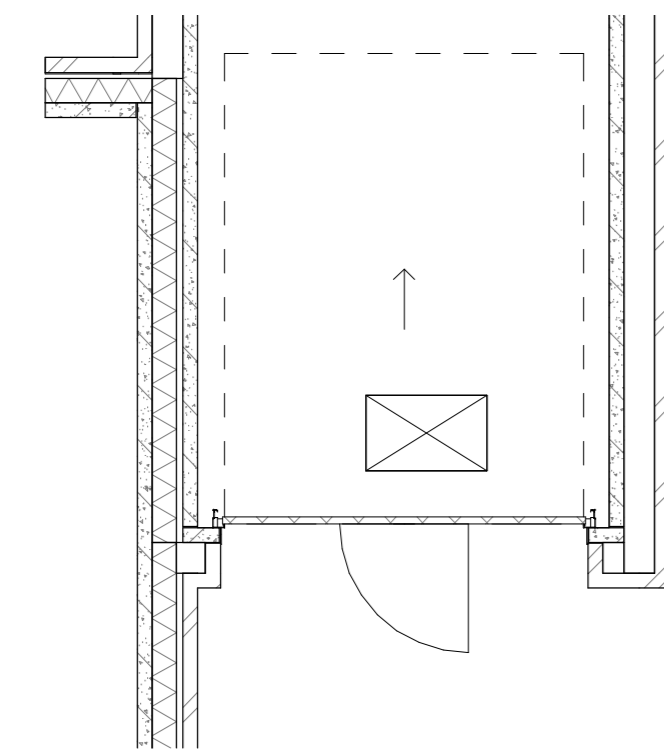
Basis voorgevel berging



Opties voorgevel berging



Basis achtergevel berging



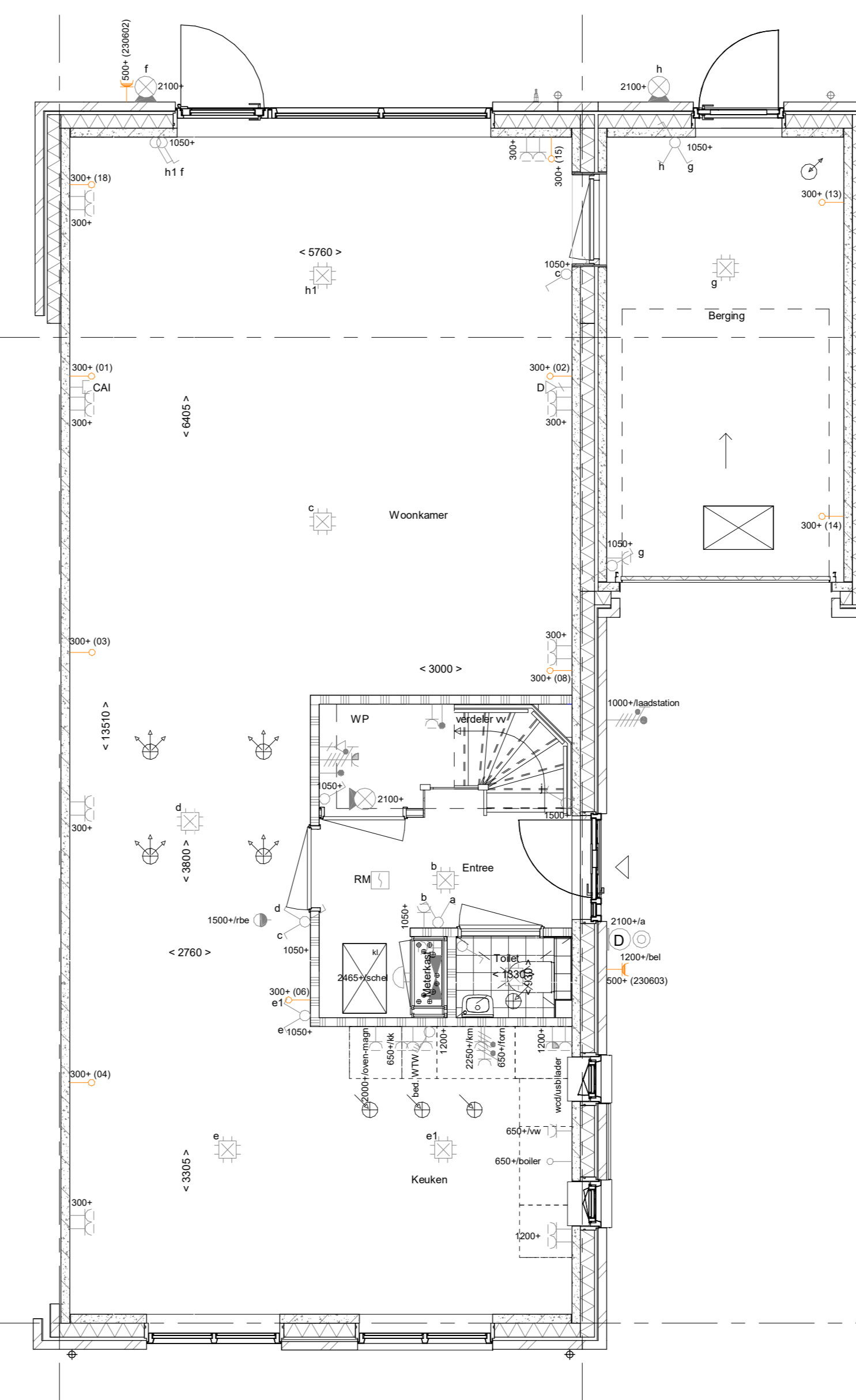
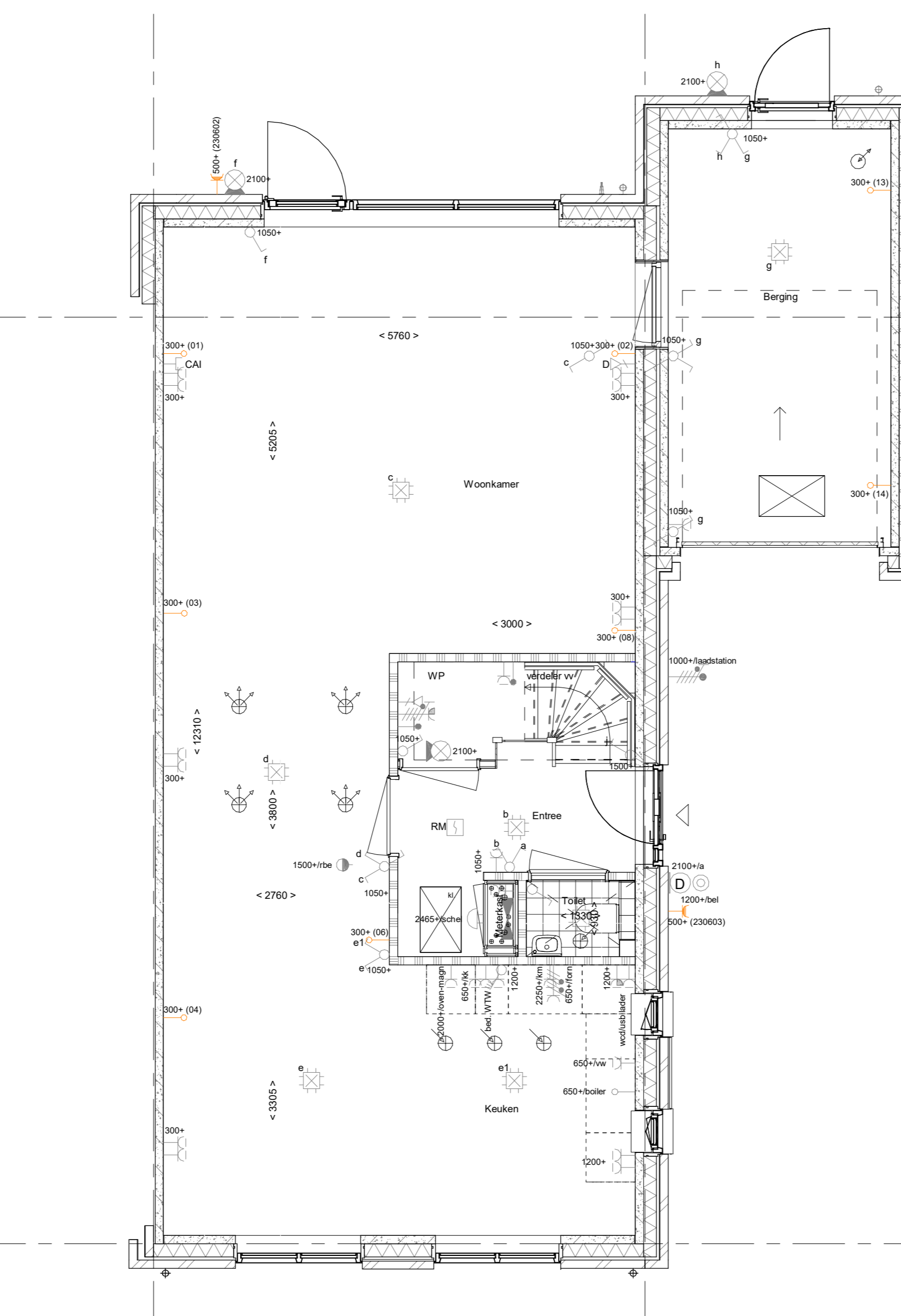
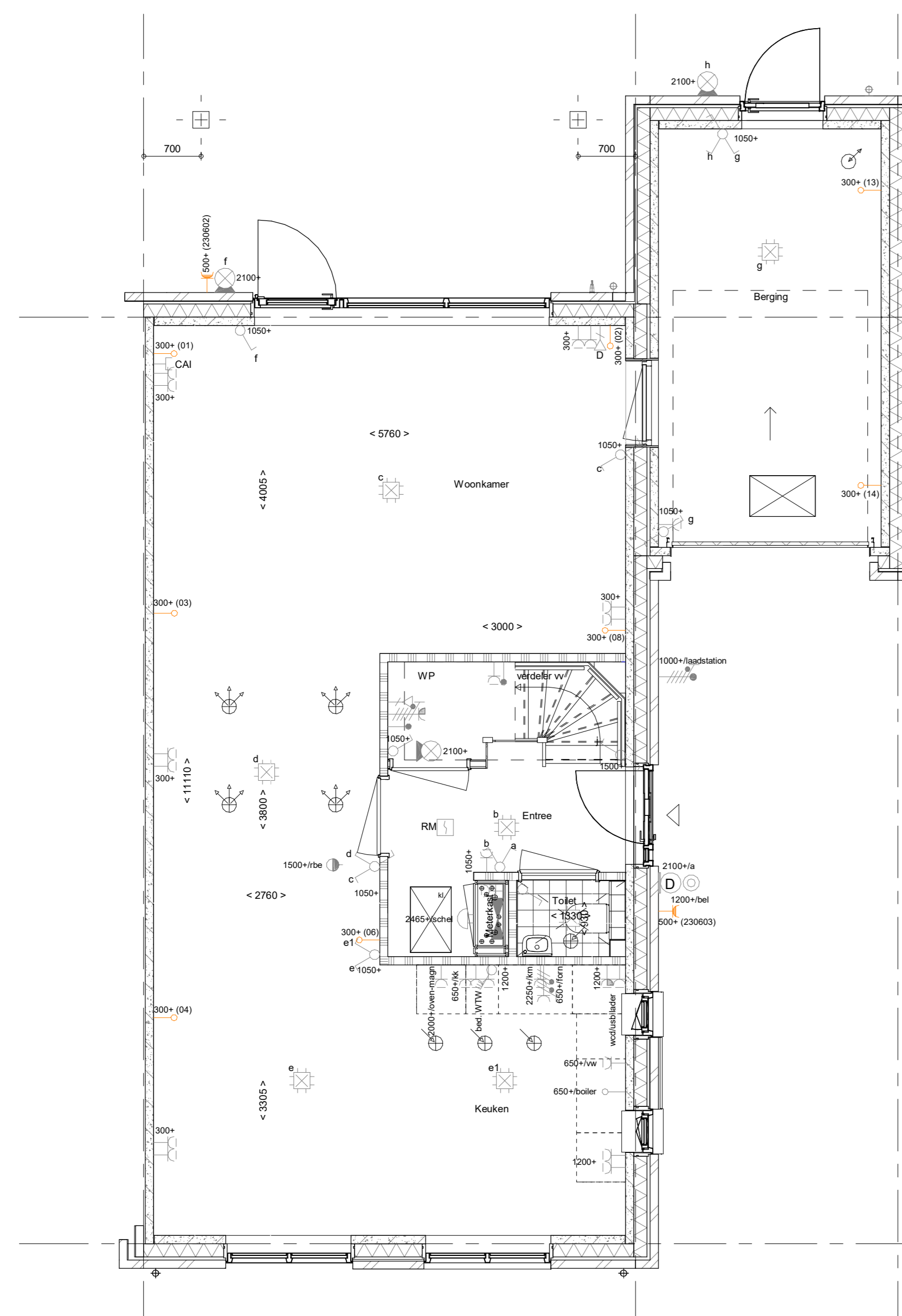
VG5023 - Sectionaaldeur in voorgevel
gespouwd berging

VG5024 - Sectionaaldeur met loopdeur
in voorgevel gespouwd berging

VG5025 - Duoport in voorgevel gespouwd
berging

VG5026 - Enkele loopdeur in voorgevel
gespouwd berging/aanbouw

AG5021 - Enkele loopdeur in achtergevel
gespouwd berging (basis)



AG50010 - Achtergevel in basis uitvoering (basis)ing
AG5021 - Enkele loopdeur in achtergevel gespouwd berging (basis)

AG50010 - Achtergevel in basis uitvoering (basis)ing
AG5021 - Enkele loopdeur in achtergevel gespouwd berging (basis)

AG50010 - Achtergevel in basis uitvoering (basis)ing
AG5021 - Enkele loopdeur in achtergevel gespouwd berging (basis)

- PLS0000 - Plattegrond spiegelen over gehele woning
- PL0013 - Gespouwd geïsoleerde berging onverwarmd
- AB6099 - Voorziening tbv latere aanbouw, 2400mm
- PL0022 - Houten geïsoleerde buitendeur naar berging, 400mm uit achtergevel
- VG5023 - Sectionaaldeur in voorgevel gespouwd berging

- PLS0000 - Plattegrond spiegelen over gehele woning
- PL0013 - Gespouwd geïsoleerde berging onverwarmd
- AB6012 - Aanbouw achtergevel, 1200mm
- PL0022 - Houten geïsoleerde buitendeur naar berging, 400mm uit achtergevel
- VG5023 - Sectionaaldeur in voorgevel gespouwd berging

- PLS0000 - Plattegrond spiegelen over gehele woning
- PL0013 - Gespouwd geïsoleerde berging onverwarmd
- AB6024 - Aanbouw achtergevel, 2400mm
- PL0022 - Houten geïsoleerde buitendeur naar berging, 400mm uit achtergevel
- VG5023 - Sectionaaldeur in voorgevel gespouwd berging

ELEKTRISCHE INSTALLATIE

- Aansluitpunt 1 fase, nul en beschermingscontact, pv-install bedraad, niet afgemonteerd (toos in mk)
- Aansluitpunt voeding PV-installatie (indien PV-install aanwezig)
- Aansluitpunt niet bedraad
- Loze leiding wordt bedraad met CAI en UTP kabel, niet afgemonteerd, en op rol in meterkast (pv-nul alleen bedraad met UTP kabel)
- Aansluitpunt TV wordt bedraad met CAI en UTP kabel, afgemonteerd met CAI wandcontactdoos en female stekker in meterkast
- Aansluitpunt DATA wordt bedraad met CAI en UTP kabel, afgemonteerd met RJ45 wandcontactdoos en RJ45 stekker in meterkast (afgemonteerd DATA indien PV-install aanwezig)
- Armatuur met invoerpunt aan buitenzijde, op wand
- Bel
- Centraal aardpunt
- Centraaldoos tbv verlichting
- Drakknop
- Enkelpolige schakelaar met wandcontactdoos, verhoogde aanrakingsveiligheid
- Aansluitpunt tbv armatuur op wand
- Rookmelder, optisch op lichtnet conform NEN 2555
- Schakelaar, 1-polig
- Schakelaar, 1-polig, met ingebouwde signaallamp
- Schakelaar, serie-
- Schakelaar, wissel-
- Schakelaar, wissel-, 2-voudige uitvoering
- Schakelaar, wissel-/enkelpolig
- Schakelaar, wissel-/enkelpolig met ingebouwde signaallamp
- Schakelaar, 3-standen tbv bediening ventilatie
- Sluising naar we (1toe)
- Buitenvoet (N-NO zijde schaduwwijk)
- Verdeelinrichting
- Wandcontactdoos 1-voudig met beschermingscontact, verhoogde aanrakingsveiligheid
- Wandcontactdoos 1-voudig met beschermingscontact, waterdicht
- Wandcontactdoos 2-voudig met beschermingscontact, verticaal, verhoogde aanrakingsveiligheid
- Wandcontactdoos 2-voudig met beschermingscontact, horizontaal, verhoogde aanrakingsveiligheid
- Wandcontactdoos met wisselschakelaar, verhoogde aanrakingsveiligheid
- Wandcontactdoos, perlex, 2x230V tbv fornuis
- Wandcontactdoos, perlex, mv 230V, WP 400V
- Aansluitpunt 3 fase tbv lader elektrische auto max. 11kW

CENTRALE VERWARMING - EN WATERINSTALLATIE

- hva - hemelwaterafvoer - opstelplaats verdeler-voorposities zie blokoverzicht vloerverwarming
- buitenkraan voorstrij - opstelplaats warmtepomp (WP)
- opstelplaats warmtepomp (WP)
- opstelplaats expansievat - opstelplaats expansievat
- opstelplaats verdelervoorverwarming
- verwarmingselement in badkamer elektrisch

VENTILATIE INSTALLATIE

- opstelplaats gebalanceerde ventilatie (WTW)
- afzuigpunt mechanische ventilatie plafond
- afzuigpunt mechanische ventilatie wand
- natuurlijk ventilatiepunt
- bevoerpunt mechanische ventilatie plafond
- bevoerpunt mechanische ventilatie wand

BOUWKUNDIG RENVOOI

- Kruipkolk
- Entree symbol
- betonwanden - langgevel 90 mm - koppgevel en woningscheidende wanden 100 mm
- isolatie 160 mm
- metseiwerk 100 mm
- gasbeton 70/100 mm
- ongeïsoleerde metalstuf wand 100 mm
- geïsoleerde metalstuf wand 100 mm
- HSB-wand, 118mm
- dakpakket
- ribbenvloer 350 mm
- betonvloer 200 mm
- dekvloer 70 mm
- wandgevelwerk vigs. technische omschrijving
- Drainrichting Vignis D18 oem
- * Akoestische rooster / valdorpel / stofdorpel slaapkamerdeuren

OPSTELPLAATS

- wm = wasmachine
- wd = wasdroger

Stenen berging geïsoleerd - onverwarmd

Wijziging nr.	Wijziging datum	Wijziging omschrijving
<p>Projectnaam: Lommerrijk 21 woningen</p> <p>Projectlocatie: Waalwijk</p> <p>Projectnr.: G-104452 / 07500.062</p>		
<p>Opdrachtgever: Heijmans Vastgoed BV</p> <p>Architect: Quadrant Architecten</p> <p>Projectfase: Verkoopovername</p> <p>Onderwerp: Opties PK-C01 PL0013_SP Begane grond</p>		
<p>heijmans Woningbouw</p>		<p>Formaat: A0</p> <p>Schaal: 1:50</p> <p>Datum: 20-09-2019</p> <p>Gebruik: VDB</p>
<p>VK-1.920B</p>		