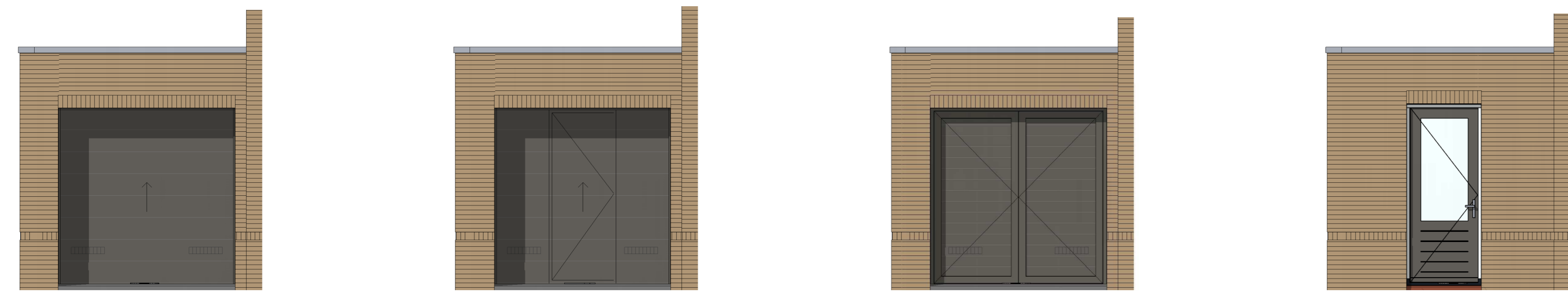
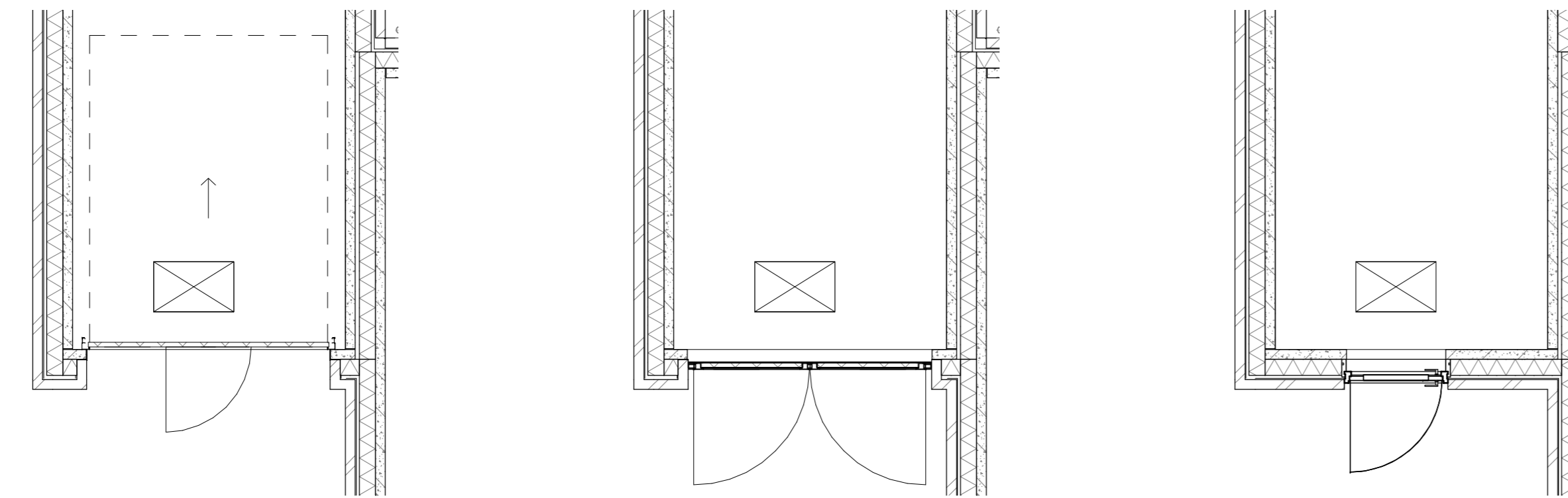


Opties voorgevel berging



Basis achtergevel berging



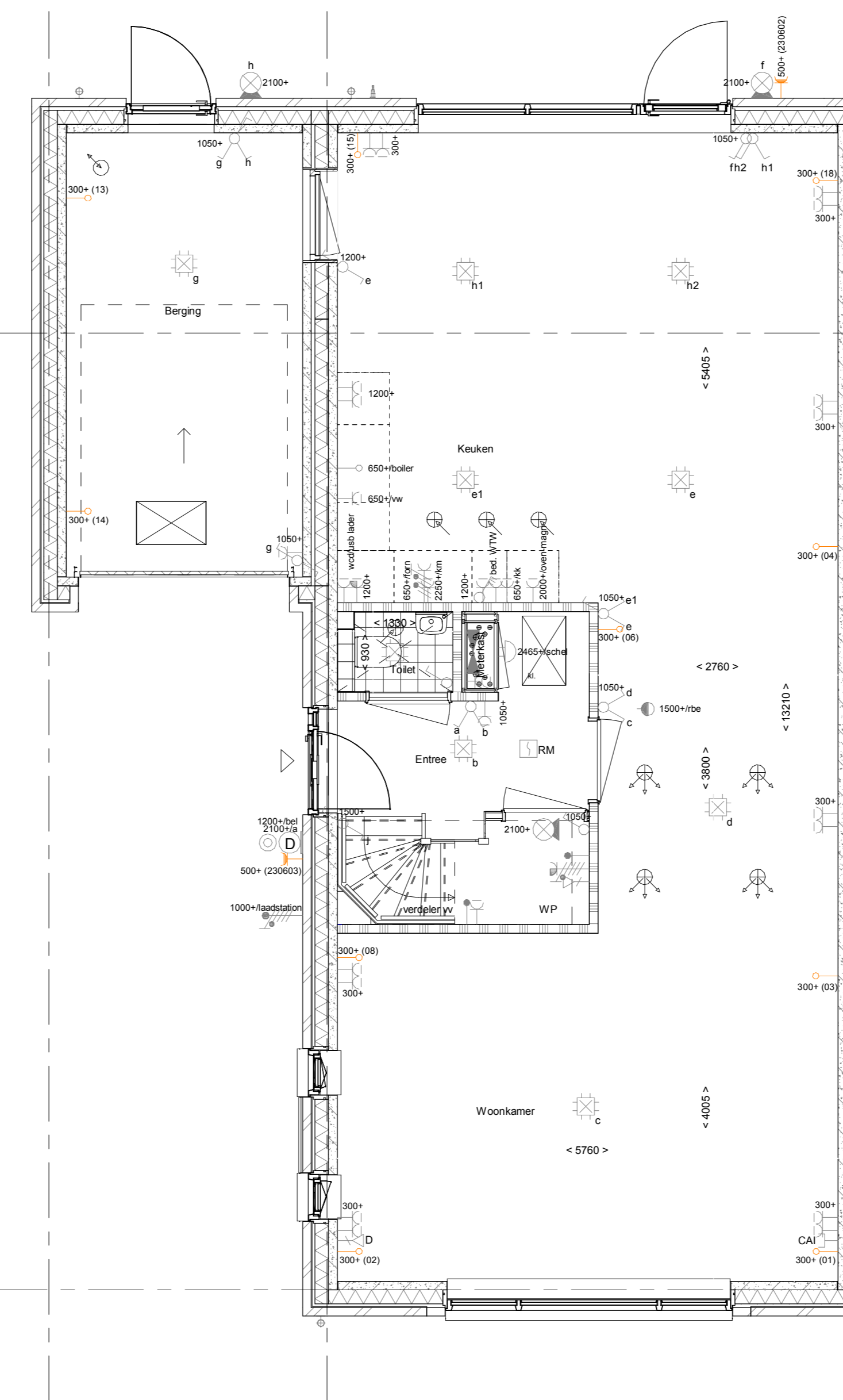
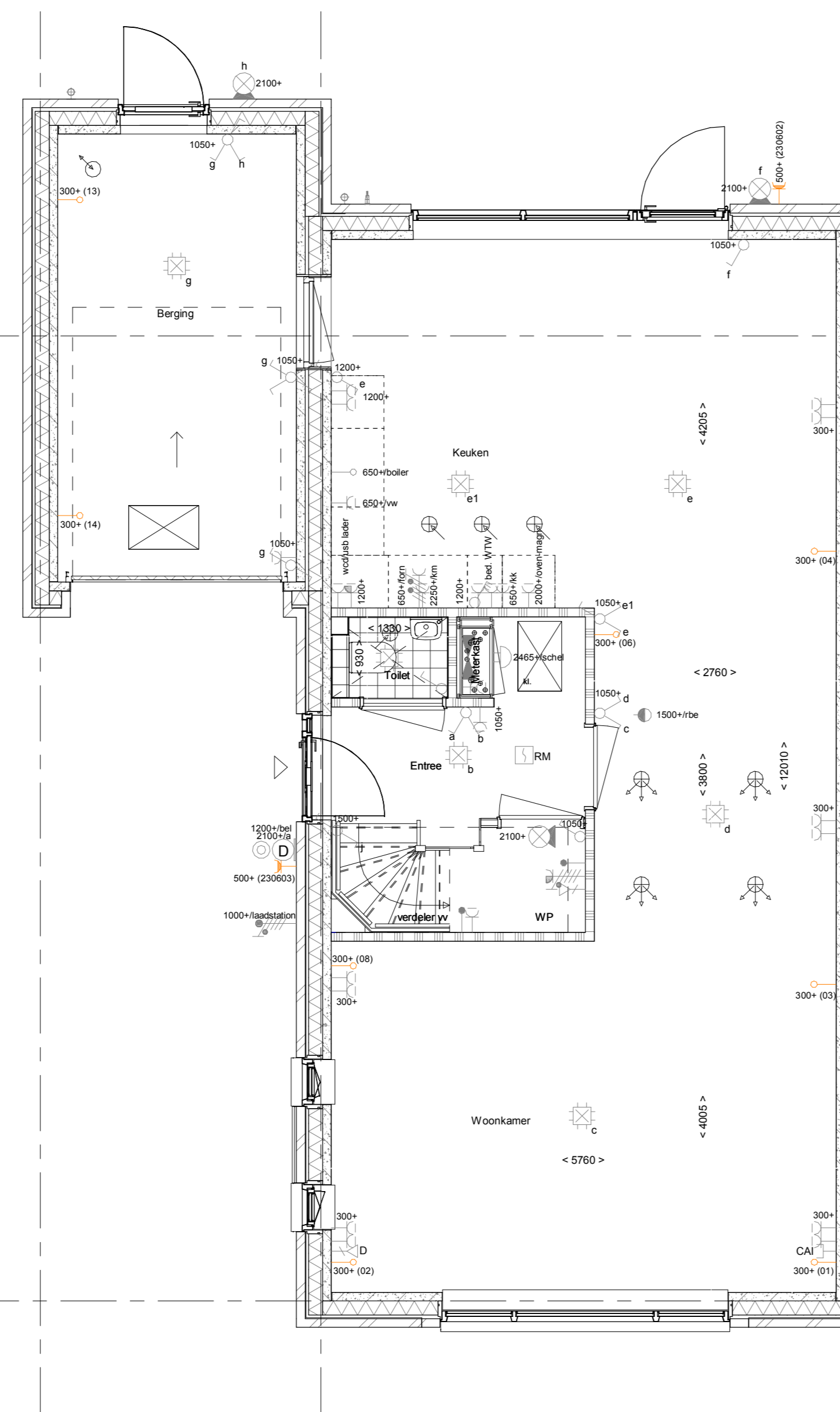
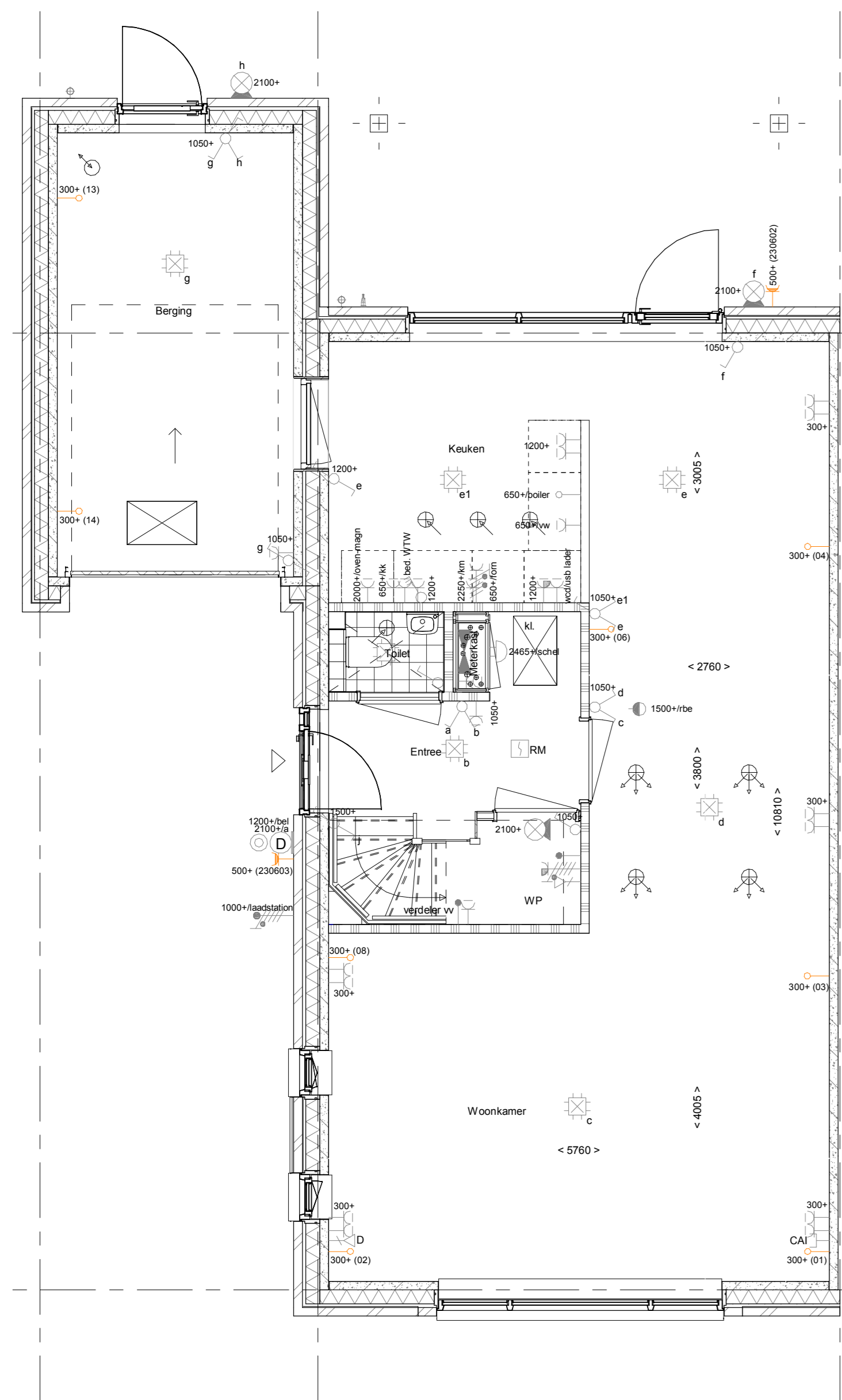
VG5023 - Sectionaaldeur in voorgevel gespouwd berging

VG5024 - Sectionaaldeur met loopdeur in voorgevel gespouwd berging

VG5025 - Duoport in voorgevel gespouwd berging

VG5026 - Enkele loopdeur in voorgevel gespouwd berging/aanbouw

AG5021 - Enkele loopdeur in achtergevel gespouwd berging (basis)



AG5001 - Achtergevel in basis uitvoering (basis)
AG5021 - Enkele loopdeur in achtergevel gespouwd berging (basis)

AG5001 - Achtergevel in basis uitvoering (basis)
AG5021 - Enkele loopdeur in achtergevel gespouwd berging (basis)

AG5001 - Achtergevel in basis uitvoering (basis)
AG5021 - Enkele loopdeur in achtergevel gespouwd berging (basis)

- PL0013 - Gespouwd geïsoleerde berging onverwarmd
- AB6099 - Voorziening tbv latere aanbouw, 2400mm
- PL0022 - Houten geïsoleerde buitendeur naar berging, 400mm uit achtergevel
- PL0024 - Toevoeging lage keukenwand i.v.m. keukenopstelling i.r.t. tussendeur of doorbraak
- VG5023 - Sectionaaldeur in voorgevel gespouwd berging

- PL0013 - Gespouwd geïsoleerde berging onverwarmd
- AB6012 - Aanbouw achtergevel, 1200mm
- PL0022 - Houten geïsoleerde buitendeur naar berging, 400mm uit achtergevel
- VG5023 - Sectionaaldeur in voorgevel gespouwd berging

- PL0013 - Gespouwd geïsoleerde berging onverwarmd
- AB6024 - Aanbouw achtergevel, 2400mm
- PL0022 - Houten geïsoleerde buitendeur naar berging, 400mm uit achtergevel
- VG5023 - Sectionaaldeur in voorgevel gespouwd berging

ELEKTRISCHE INSTALLATIE

- Aansluitpunt 1 fase, nul en beschermingscontact, pv-install bedraad, niet afgemonteerd (loos in mk)
- Aansluitpunt voeding PV-installatie (indien PV-install aanwezig)
- Aansluitpunt met bedraad
- Loze leding wordt bedraad met CAI en UTP kabel, niet afgemonteerd, en op rol in meterkast (pv-inst alleen bedraad met UTP kabel)
- Aansluitpunt TV wordt bedraad met CAI en UTP kabel, afgemonteerd met CAI wandcontactdoos en female stekker in meterkast
- Aansluitpunt DATA wordt bedraad met CAI en UTP kabel, afgemonteerd met RJ45 wandcontactdoos en RJ45 stekker in meterkast (afgemonteerd DATA indien PV-install aanwezig)
- Armatuur met invoegpunt aan buitenzijde, op wand
- Bel
- Centraal aardpunt
- Centraaldoos tbv verlichting
- Drukknop
- Enkelpolige schakelaar met wandcontactdoos, verhoogde aanrakingsveiligheid
- Aansluitpunt tbv armatuur op wand
- Rookmelder, optisch op lichtnet conform NEN 2555
- Schakelaar, 1-polig
- Schakelaar, 1-polig, met ingebouwde signaallamp
- Schakelaar, serie
- Schakelaar, wissel
- Schakelaar, wissel, 2-voudige uitvoering
- Schakelaar, wissel/enkelpolig
- Schakelaar, wissel/enkelpolig met ingebouwde signaallamp
- Schakelaar, 3-standen tbv bediening ventilatie
- Sturing naar wp (fnc)
- Buitenvoeler (N-NO zijde schaduwrijk)
- Verdeelinrichting
- Wandcontactdoos 1-voudig met beschermingscontact, verhoogde aanrakingsveiligheid
- Wandcontactdoos 1-voudig met beschermingscontact, waterdicht
- Wandcontactdoos 2-voudig met beschermingscontact, verticaal, verhoogde aanrakingsveiligheid
- Wandcontactdoos 2-voudig met beschermingscontact, horizontaal, verhoogde aanrakingsveiligheid
- Wandcontactdoos met wisselschakelaar, verhoogde aanrakingsveiligheid
- Wandcontactdoos, perlex, 2x230V tbv fornuis
- Wandcontactdoos, perlex, mv 230V, WP 400V
- Aansluitpunt 3 fase tbv lader elektrische auto max. 11kW

CENTRALE VERWARMING - EN WATERINSTALLATIE

- hwa → hewwaterafvoer
- voor posities zie blokoverzicht
- buitenkraan vorstvrij
- opstelplaats warmtepomp (WP)
- opstelplaats expansievat
- opstelplaats verdeler
- vloerverwarming
- verwarmingscircuit in badkamer
- elektrisch

VENTILATIE INSTALLATIE

- opstelplaats gebalanceerde ventilatie (WTW)
- afzuigpunt mechanische ventilatie plafond
- afzuigpunt mechanische ventilatie wand
- natuurlijk ventilatiepunt
- loevoerpunt mechanische ventilatie plafond
- loevoerpunt mechanische ventilatie wand

BOUWKUNDIG RENVOOI

- Kruipkolk
- Entree symbol
- betonwanden
- langgevel 90 mm
- kopgevel en woningscheidende wanden 100 mm
- isolatie 160 mm
- metsewerk 100 mm
- gasbeton 70/100 mm
- ongesoleerde metalstud wand 100 mm
- gesoleerde metalstud wand 100 mm
- HSB-wand, 118mm
- dakpakket
- ribbenvloer 350 mm
- betonvloer 200 mm
- dekplaat 70 mm
- wandgelwerk vlg. technische omschrijving
- Drucklichting Volgens VTA-Form
- * Akoestische rooster / valdorpel / stofdorpel slaapkamerdeuren

OPSTELPLAATS

- wm = wasmachine
- wd = wasdroger

BNR13 tm 18, 22 tm 25, 26*, 27*, 40 tm 42, 50, 51

*Voor deze woningen geldt een afwijkend vormgegeven zij-aanbouw. De optionele indelingen hiervan zijn in lijn met de weergegeven opties voor de overige bouwnummers

Stenen berging geïsoleerd - onverwarmd

Wijziging nr.	Wijziging datum	Wijziging omschrijving
<p>Projectnaam: Lommerrijk 21 woningen</p> <p>Projectlocatie: Waalwijk</p> <p>Projectnr.: G-104452 / 07500.062</p>		
<p>Opdrachtgever: Heijmans Vastgoed BV</p> <p>Architect: Quadrant Architecten</p> <p>Projectfase: Verkooptekening</p> <p>Onderwerp: Opties C01 - PL0013</p>		
<p>Formaat: A0</p> <p>Schaal: 1:50</p> <p>Datum: 20-09-2019</p> <p>Cat.: VDB</p>		<p>heijmans Woningbouw</p> <p>Postbus 95 5248 ZF Roermond T 043-4631111 F 043-4631111</p>
		<p>VK-1.920A</p>