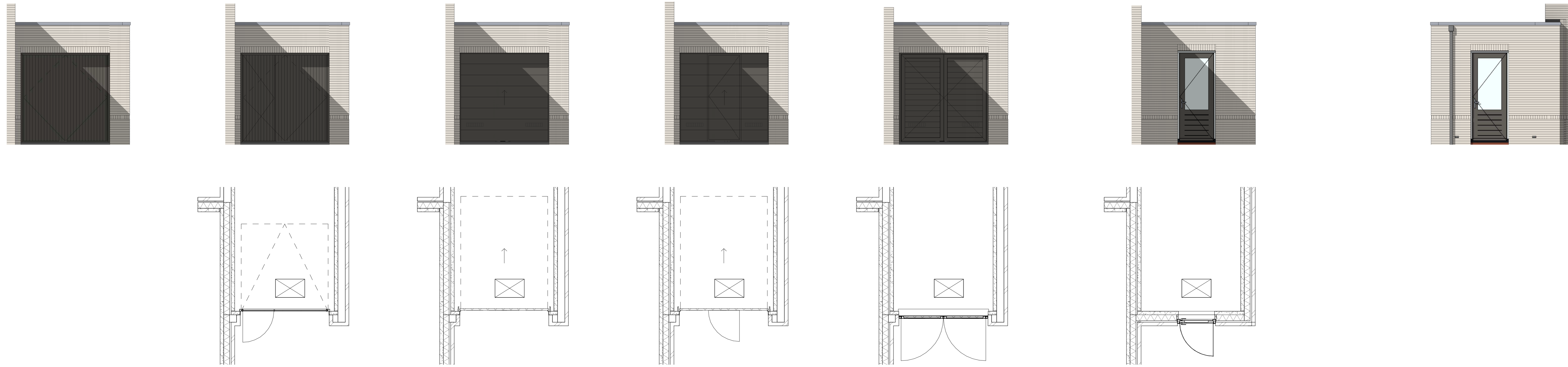


Basis voorgevel berging

Opties voorgevel berging

Basis achtergevel berging



VG5021 - Kanteldeur in voorgevel gesponuwde berging (basis)

VG5022 - Kanteldeur met loopdeur voorgevel gesponuwde berging

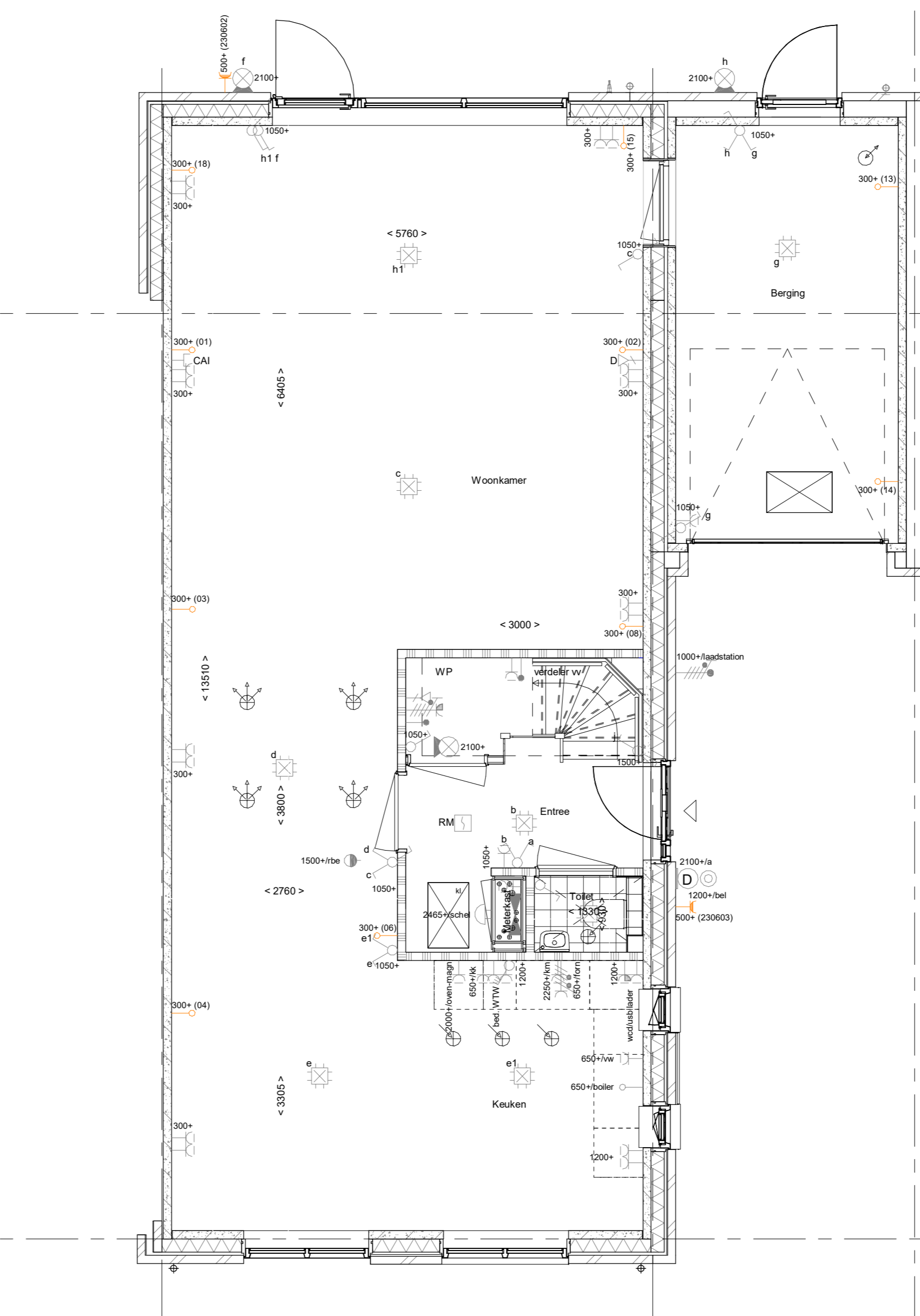
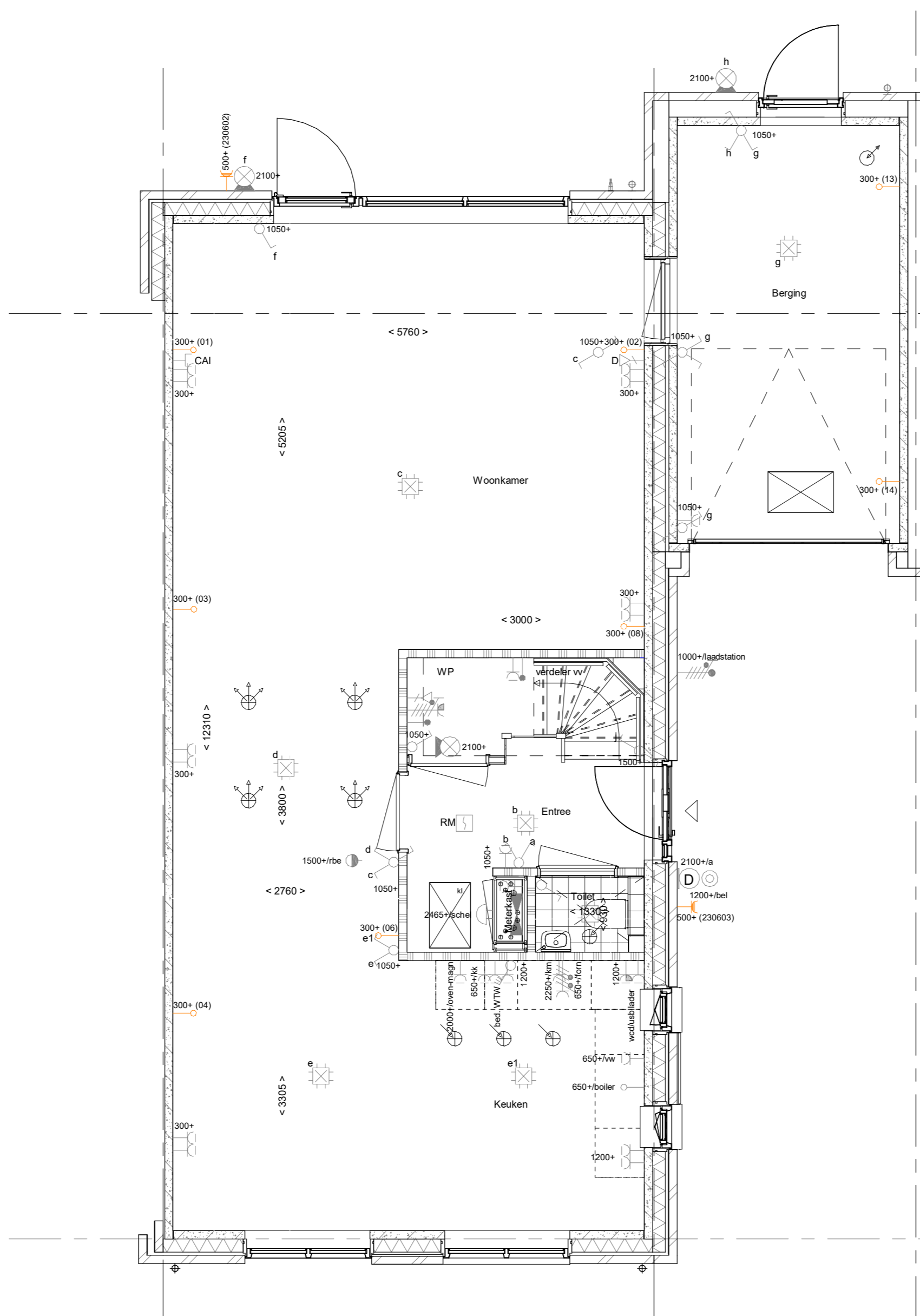
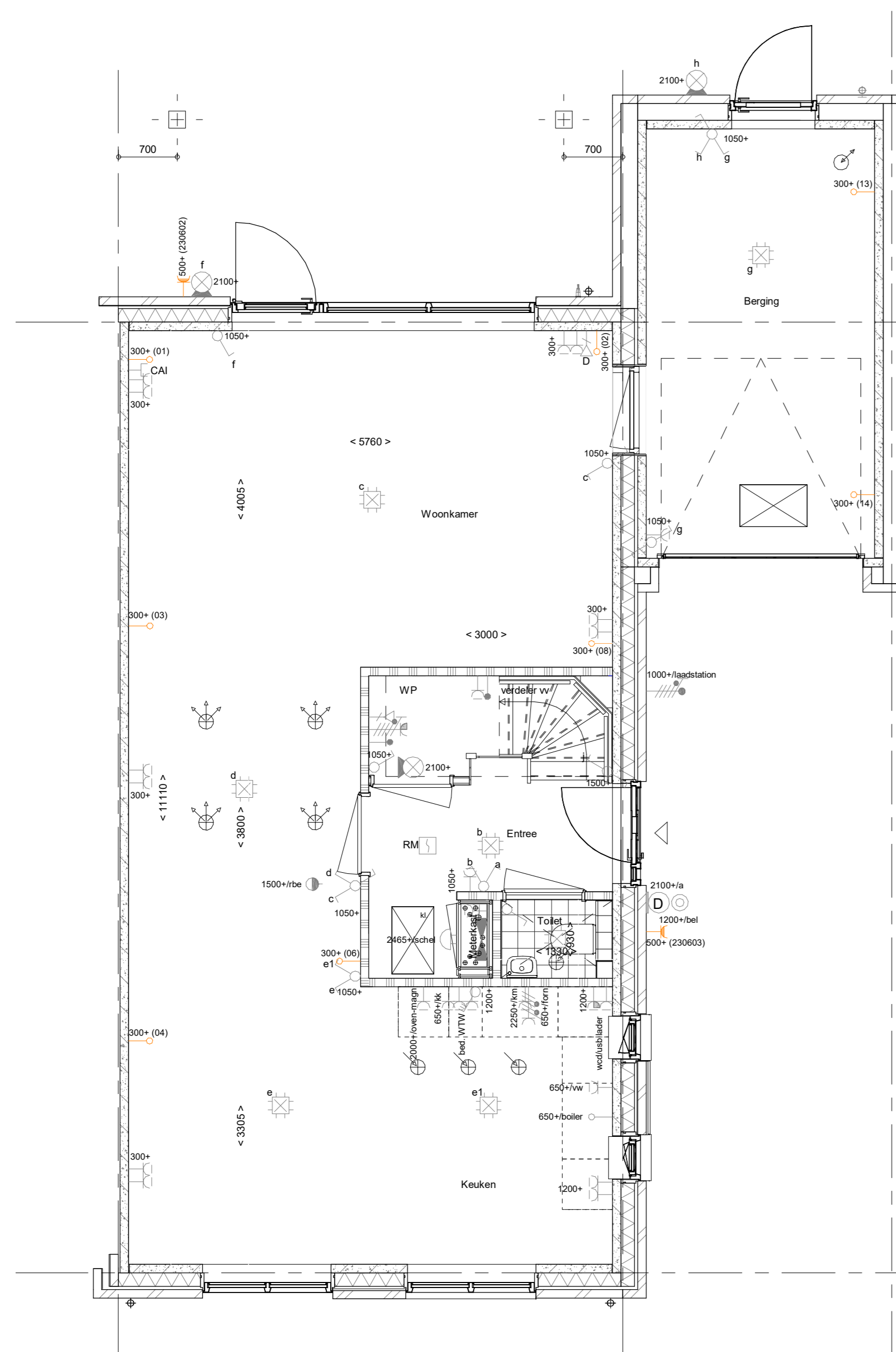
VG5023 - Sectionaaldeur in voorgevel gesponuwde berging

VG5024 - Sectionaaldeur met loopdeur in voorgevel gesponuwde berging

VG5025 - Duoport in voorgevel gesponuwde berging

VG5026 - Enkele loopdeur in voorgevel gesponuwde berging/aanbouw

AG5021 - Enkele loopdeur in achtergevel gesponuwde berging (basis)



- PL0012 - Gesponuwde ongesoleerde berging onverwamd (basis)
- AG5001 - Achtergevel in basis uitvoering (basis)
- VG5021 - Kanteldeur in voorgevel gesponuwde berging (basis)
- AG5021 - Enkele loopdeur in achtergevel gesponuwde berging (basis)

- PL0012 - Gesponuwde ongesoleerde berging onverwamd (basis)
- AG5001 - Achtergevel in basis uitvoering (basis)
- VG5021 - Kanteldeur in voorgevel gesponuwde berging (basis)
- AG5021 - Enkele loopdeur in achtergevel gesponuwde berging (basis)

- PL0012 - Gesponuwde ongesoleerde berging onverwamd (basis)
- AG5001 - Achtergevel in basis uitvoering (basis)
- VG5021 - Kanteldeur in voorgevel gesponuwde berging (basis)
- AG5021 - Enkele loopdeur in achtergevel gesponuwde berging (basis)

- PLS0000 - Plattegrond spiegelen over gehele woning
- AB6099 - Voorziening tbv latere aanbouw, 2400mm
- PL0022 - Houten geïsoleerde buitendeur naar berging, 400mm uit achtergevel

- PLS0000 - Plattegrond spiegelen over gehele woning
- AB6012 - Aanbouw achtergevel, 1200mm
- PL0022 - Houten geïsoleerde buitendeur naar berging, 400mm uit achtergevel

- PLS0000 - Plattegrond spiegelen over gehele woning
- AB6024 - Aanbouw achtergevel, 2400mm
- PL0022 - Houten geïsoleerde buitendeur naar berging, 400mm uit achtergevel

ELEKTRISCHE INSTALLATIE

- Aansluitpunt 1 fase, nul en beschermingscontact, pv-install bedraad, niet afgemonteerd (toos in mk)
- Aansluitpunt voeding PV-installatie (indien PV-install aanwezig)
- Aansluitpunt niet bedraad
- Loze leiding wordt bedraad met CAI en UTP kabel, niet afgemonteerd, en op rol in meterkast (pv-nul alleen bedraad met UTP kabel)
- Aansluitpunt TV wordt bedraad met CAI en UTP kabel, afgemonteerd met CAI wandcontactdoos en female stekker in meterkast
- Aansluitpunt DATA wordt bedraad met CAI en UTP kabel, afgemonteerd met RJ45 wandcontactdoos en RJ45 stekker in meterkast (afgemonteerd DATA indien PV-install aanwezig)
- Armatuur met invoerpunt aan buitenzijde, op wand
- Bel
- Centraal aardpunt
- Centraaldoos tbv verlichting
- Drukkopp
- Enkelpolige schakelaar met wandcontactdoos, verhoogde aanrakingsveiligheid
- Aansluitpunt tbv armatuur op wand
- Rookmelder, optisch op lichtnet conform NEN 2555
- Schakelaar, 1-polig
- Schakelaar, 1-polig, met ingebouwde signaallamp
- Schakelaar, serie-
- Schakelaar, wissel-
- Schakelaar, wissel-, 2-voudige uitvoering
- Schakelaar, wissel-/enkelpolig
- Schakelaar, wissel-/enkelpolig met ingebouwde signaallamp
- Schakelaar, 3-standen tbv bediening ventilatie
- Sluiter naar we (1toe)
- Buitenvoet (N-NO zijde schaduwwijk)
- Verdeelinrichting
- Wandcontactdoos 1-voudig met beschermingscontact, verhoogde aanrakingsveiligheid
- Wandcontactdoos 1-voudig met beschermingscontact, waterdicht
- Wandcontactdoos 2-voudig met beschermingscontact, verticaal, verhoogde aanrakingsveiligheid
- Wandcontactdoos 2-voudig met beschermingscontact, horizontaal, verhoogde aanrakingsveiligheid
- Wandcontactdoos met wisselschakelaar, verhoogde aanrakingsveiligheid
- Wandcontactdoos, perlex, 2x230V tbv fornuis
- Wandcontactdoos, perlex, mv 230V, WP 400V
- Aansluitpunt 3 fase tbv lader elektrische auto max. 11kW

CENTRALE VERWARMING - EN WATERINSTALLATIE

- hwa o hemelwaterafvoer - voor posities zie blokoverzicht
- buitenkraan voorstrij
- opstelplaats warmtepomp (WP)
- opstelplaats expansievat
- opstelplaats verdeler-voerverwarming
- verwarmingselement in badkamer elektrisch

VENTILATIE INSTALLATIE

- opstelplaats gebalanceerde ventilatie (WTW)
- afzuigpunt mechanische ventilatie plafond
- afzuigpunt mechanische ventilatie wand
- natuurlijk ventilatiepunt
- bevoerpunt mechanische ventilatie plafond
- bevoerpunt mechanische ventilatie wand

BOUWKUNDIG RENVOOI

- Kruipkuk
- Entree symbol
- betonwanden - langsgewel 90 mm - kopgevel en woningscheidende wanden 100 mm
- isolatie 160 mm
- metseiwerk 100 mm
- gasbeton 70/100 mm
- ongesoleerde metalstud wand 100 mm
- geïsoleerde metalstud wand 100 mm
- HSB-wand, 118mm
- dakpakket
- ribbenvloer 350 mm
- betonvloer 200 mm
- dekvloer 70 mm
- wandgevelwerk vigs. technische omschrijving
- Opstelplaats: wm = wasmachine, wd = wasdroger
- Drainrichting volgens DIN-norm
- * Akoestische rooster / valdorpel / stofdorpel slaapkamerdeuren

OPSTELPLAATS

- wm = wasmachine
- wd = wasdroger

Stenen berging ongesoleerd - onverwamd

Wijziging nr.	Wijziging datum	Wijziging omschrijving
<p>Projectnaam: Lommerrijk 21 woningen Projectlocatie: Waalwijk Projectnr.: G-104452 / 07500.062</p>		
<p>Opdrachtgever: Heijmans Vastgoed BV Architect: Quadrant Architecten Projectfase: Verkoopovername Onderwerp: Opties PK-C01 PL0012_SP Begane grond</p>		
<p>Formaat: A0 Schaal: 1:50 Datum: 20-09-2019 Cadeau: VDB</p>		<p>heijmans Woningbouw Postbus 111 3200 AA Rotterdam T: 078-645 91 11 F: 078-645 91 51</p>
		<p>VK-1.910B</p>