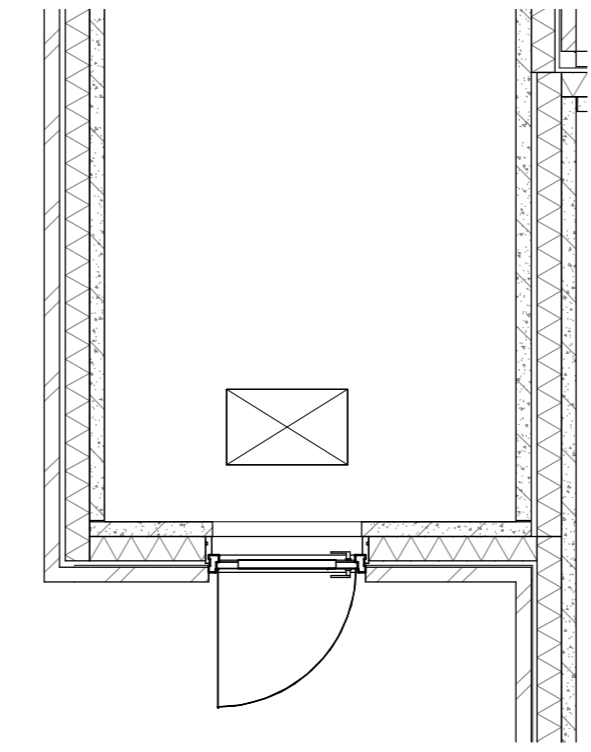
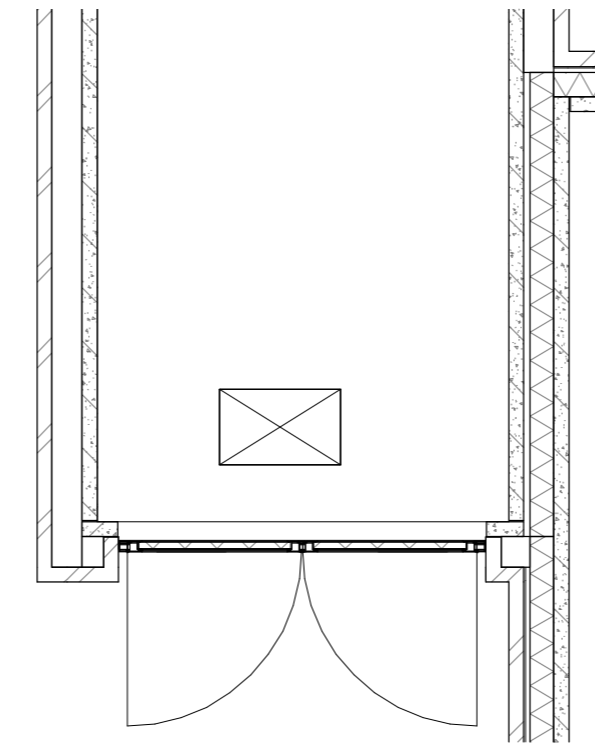
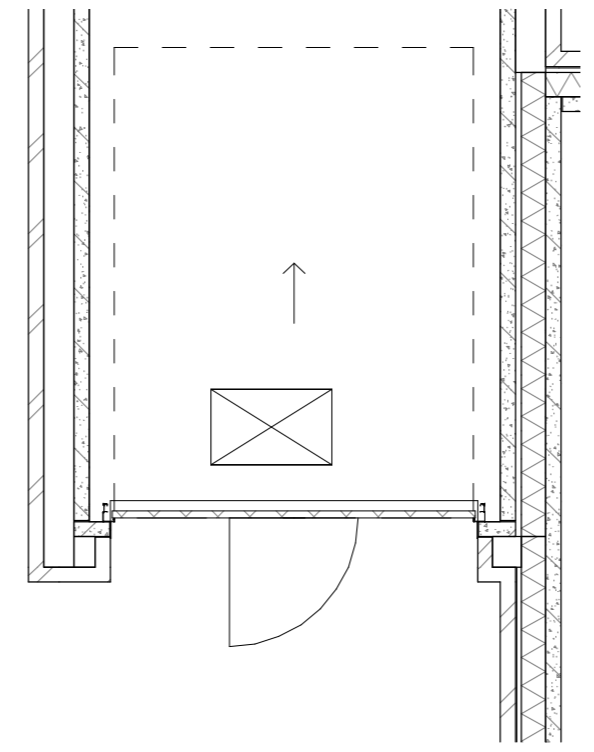
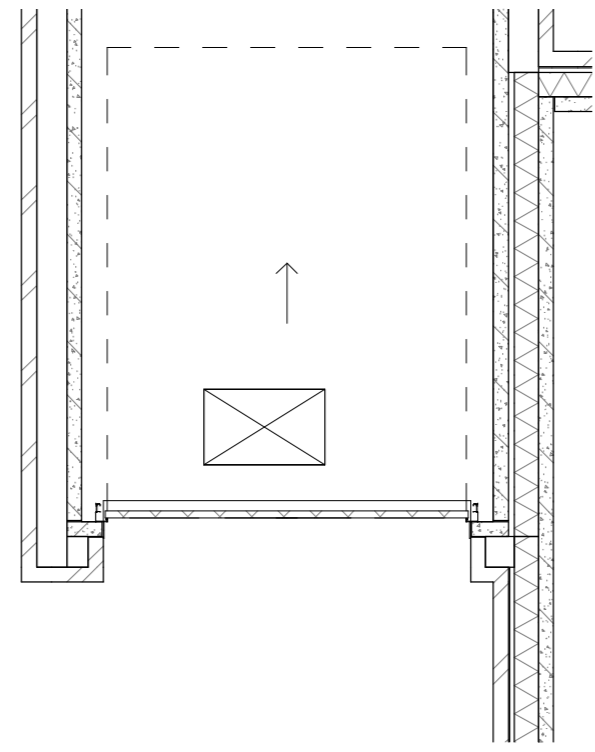
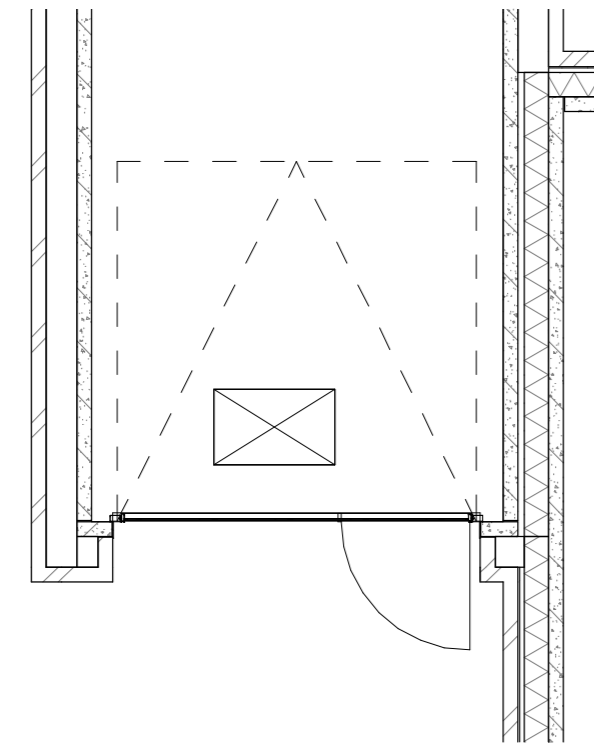
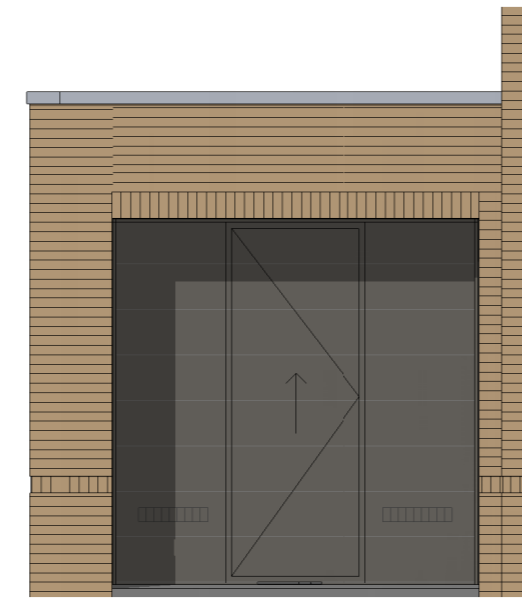
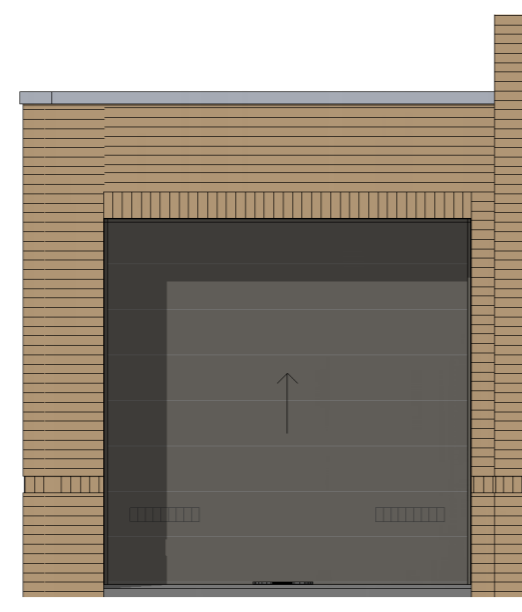
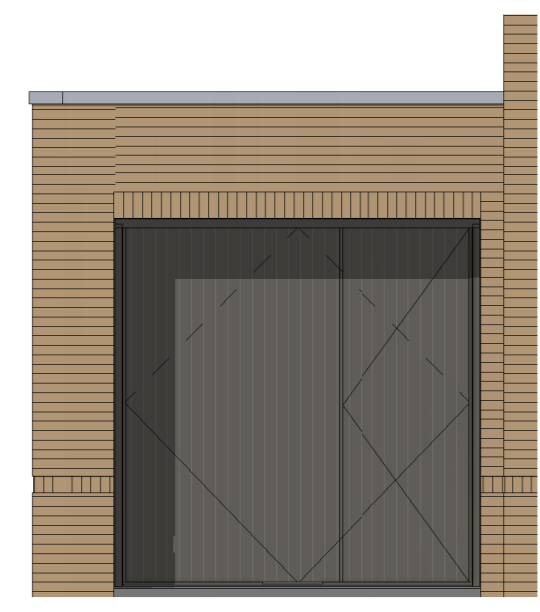
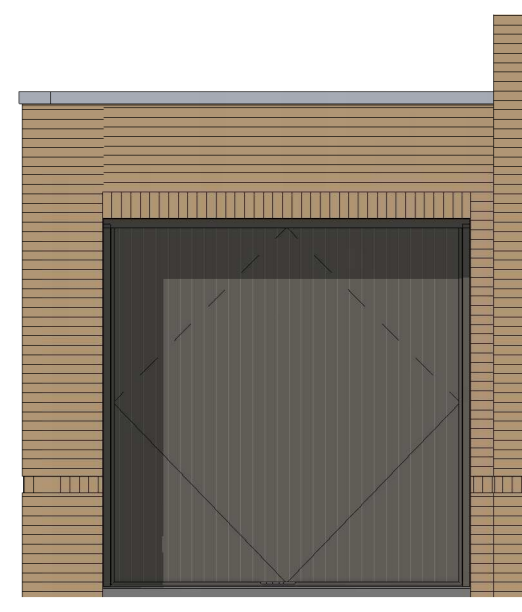


Basis voorgevel berging

Opties voorgevel berging

Basis achtergevel berging



VG5021 - Kanteldeur in voorgevel  
gespouwde berging (basis)

VG5022 - Kanteldeur met loopdeur in  
voorgevel gespouwde berging

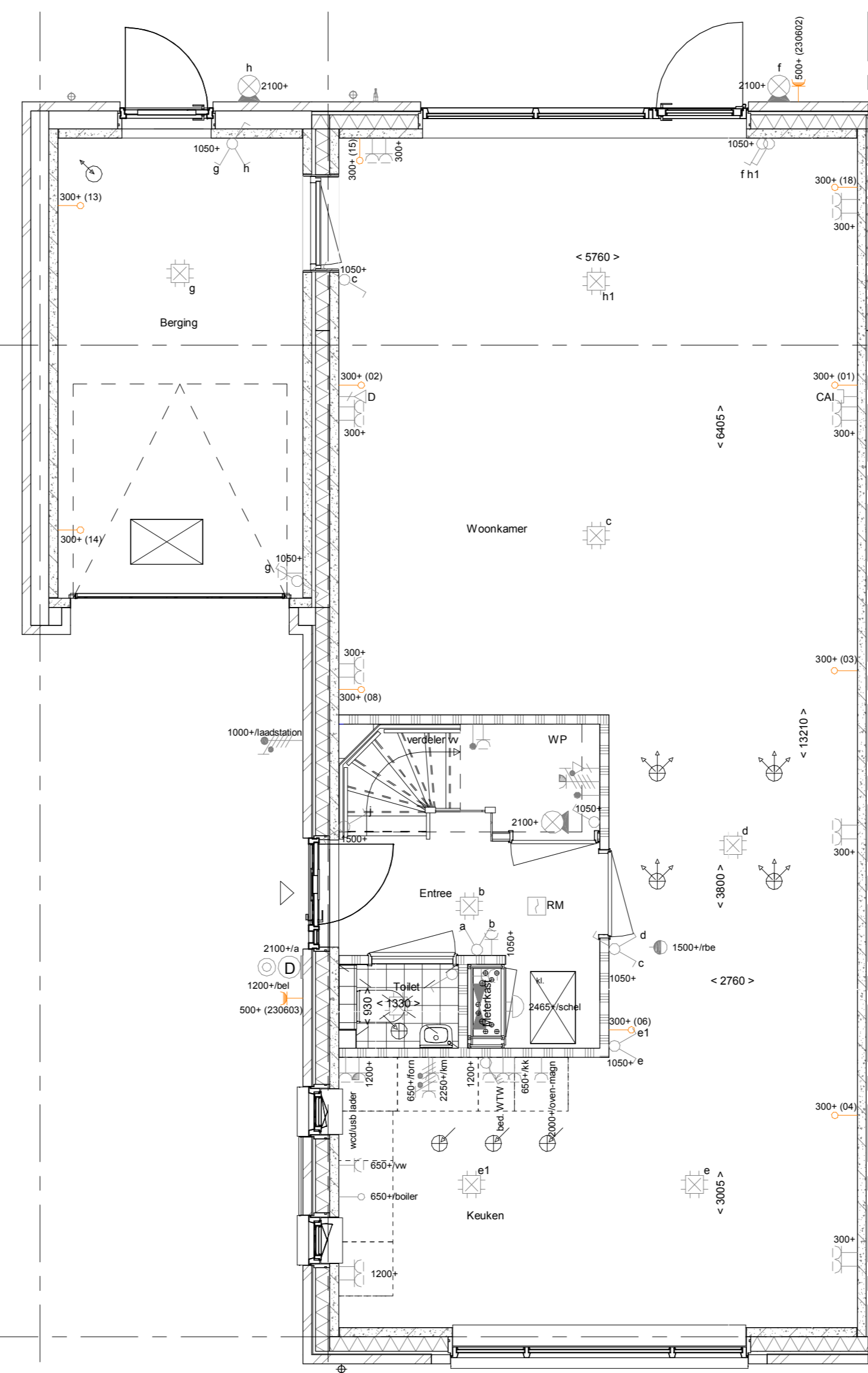
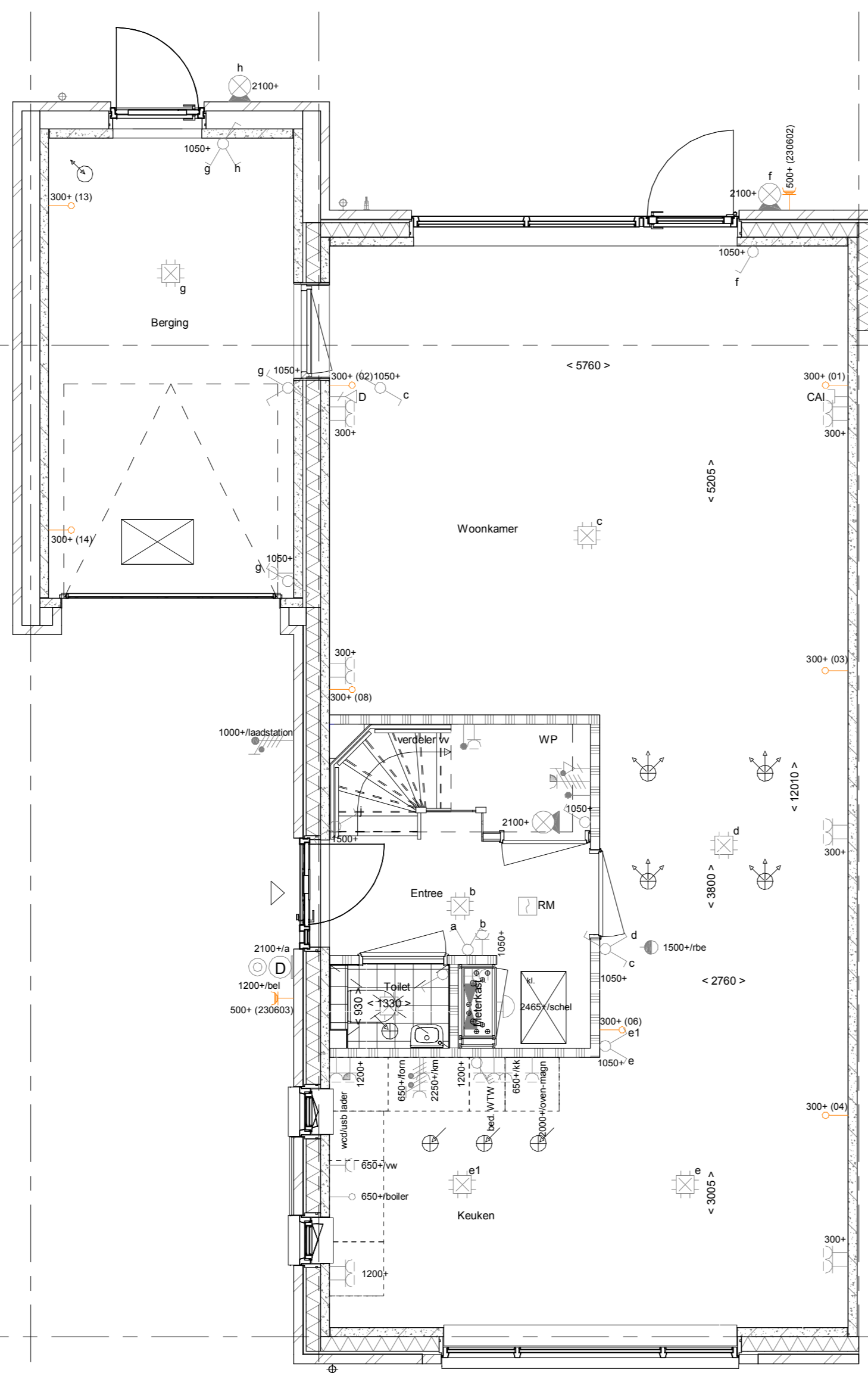
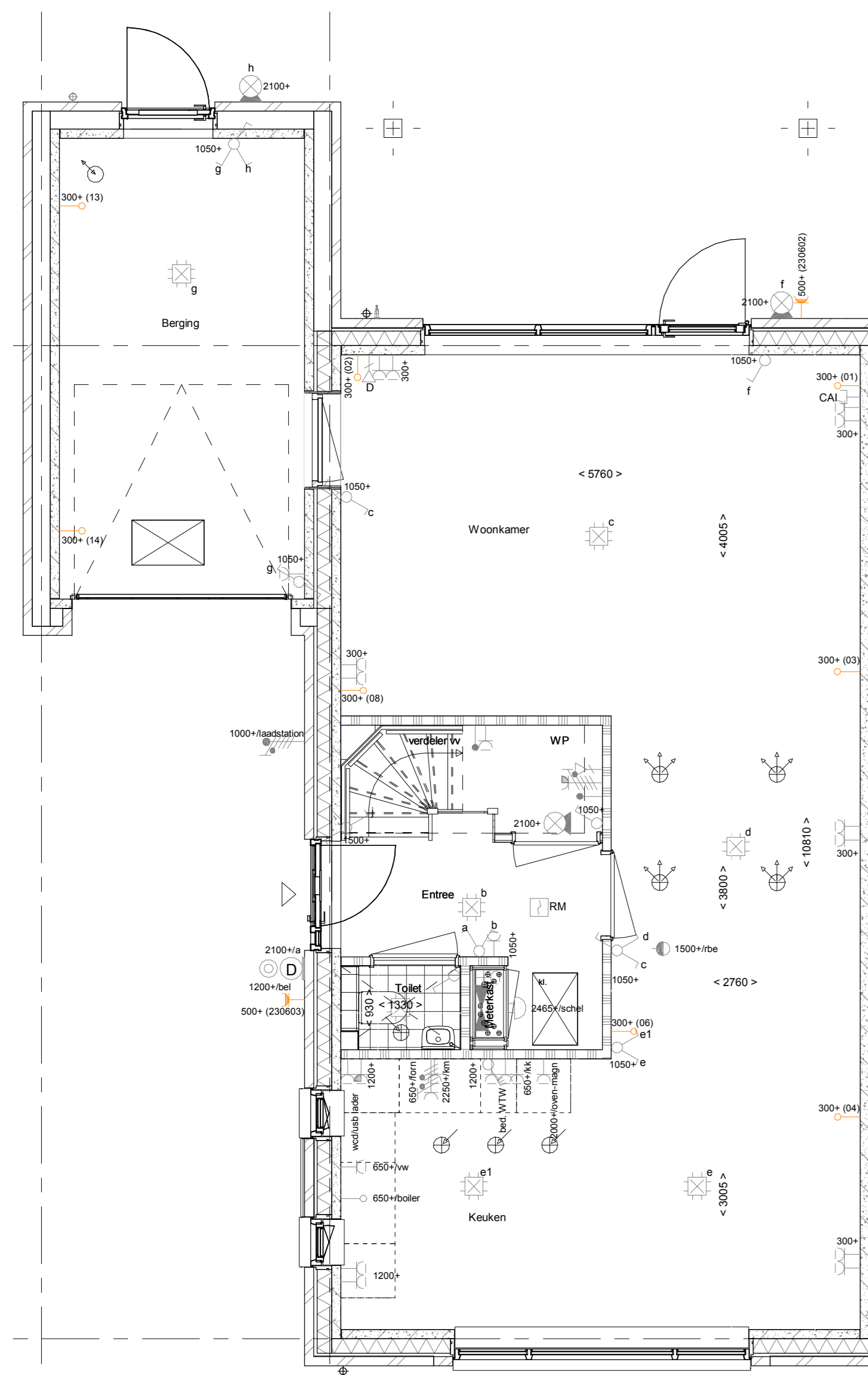
VG5023 - Sectionaaldeur in voorgevel  
gespouwde berging

VG5024 - Sectionaaldeur met loopdeur in  
voorgevel gespouwde berging

VG5025 - Duoport in voorgevel  
gespouwde berging

VG5026 - Enkele loopdeur in voorgevel  
gespouwde berging/aanbouw

AG5021 - Enkele loopdeur in achtergevel  
gespouwde berging (basis)



PLS0000 - Plattegrond spiegelen over gehele woning  
PL0012 - Gespouwde ongeïsoleerde berging onverwarmd (basis)  
AG5001 - Achtergevel in basis uitvoering (basis)  
VG5021 - Kanteldeur in voorgevel gespouwde berging (basis)  
AG5021 - Enkele loopdeur in achtergevel gespouwde berging (basis)

AB6099 - Voorziening tbv latere aanbouw, 2400mm  
PL0022 - Houten geïsoleerde buitendeur naar berging, 400mm uit achtergevel

PLS0000 - Plattegrond spiegelen over gehele woning  
PL0012 - Gespouwde ongeïsoleerde berging onverwarmd (basis)  
AG5001 - Achtergevel in basis uitvoering (basis)  
VG5021 - Kanteldeur in voorgevel gespouwde berging (basis)  
AG5021 - Enkele loopdeur in achtergevel gespouwde berging (basis)

AB6012 - Aanbouw achtergevel, 1200mm  
PL0022 - Houten geïsoleerde buitendeur naar berging, 400mm uit achtergevel

PLS0000 - Plattegrond spiegelen over gehele woning  
PL0012 - Gespouwde ongeïsoleerde berging onverwarmd (basis)  
AG5001 - Achtergevel in basis uitvoering (basis)  
VG5021 - Kanteldeur in voorgevel gespouwde berging (basis)  
AG5021 - Enkele loopdeur in achtergevel gespouwde berging (basis)

AB6024 - Aanbouw achtergevel, 2400mm  
PL0022 - Houten geïsoleerde buitendeur naar berging, 400mm uit achtergevel

ELEKTRISCHE INSTALLATIE

- Aansluitpunt 1 fase, nul en beschermingscontact, pv-install bedraad, niet afgemonteerd (toos in mk)
- Aansluitpunt voeding PV-installatie (indien PV-install aanwezig)
- Aansluitpunt met bedraad
- Loze leding wordt bedraad met CAI en UTP kabel, niet afgemonteerd, en op rol in meterkast (pv-inst alleen bedraad met UTP kabel)
- Aansluitpunt TV wordt bedraad met CAI en UTP kabel, afgemonteerd met CAI wandcontactdoos en female stekker in meterkast
- Aansluitpunt DATA wordt bedraad met CAI en UTP kabel, afgemonteerd met RJ45 wandcontactdoos en RJ45 stekker in meterkast (afgemonteerd DATA indien PV-install aanwezig)
- Armatuur met invoegpunt aan buitenzijde, op wand
- Bel
- Centraal aardpunt
- Centraaldoos tbv verlichting
- Drukknop
- Enkelpolige schakelaar met wandcontactdoos, verhoogde aanrakingveiligheid
- Aansluitpunt tbv armatuur op wand
- Rookmelder, optisch op lichtnet conform NEN 2555
- Schakelaar, 1-polig
- Schakelaar, 1-polig, met ingebouwde signaallamp
- Schakelaar, serie
- Schakelaar, wissel
- Schakelaar, wissel, 2-voudige uitvoering
- Schakelaar, wissel/enkelpolig
- Schakelaar, wissel/enkelpolig met ingebouwde signaallamp
- Schakelaar, 3-standen tbv bediening ventilatie
- Sturing naar wp (fnc)
- Buitenvoeler (N-NO zijde schaduwrijk)
- Verdeelrichting
- Wandcontactdoos 1-voudig met beschermingscontact, verhoogde aanrakingveiligheid
- Wandcontactdoos 1-voudig met beschermingscontact, waterdicht
- Wandcontactdoos 2-voudig met beschermingscontact, verticaal, verhoogde aanrakingveiligheid
- Wandcontactdoos 2-voudig met beschermingscontact, horizontaal, verhoogde aanrakingveiligheid
- Wandcontactdoos met wisselschakelaar, verhoogde aanrakingveiligheid
- Wandcontactdoos, perlex, 2x230V tbv fornuis
- Wandcontactdoos, perlex, mv 230V, WP 400V
- Aansluitpunt 3 fase tbv lader elektrische auto max. 11kW

CENTRALE VERWARMING - EN WATERINSTALLATIE

- hwa → hemeelwaterafoer - opstelplaats verdeler-voerverwarming
- voor posities zie blokovzicht buitenkraan vorstvrij
- opstelplaats warmtepomp (WP)
- opstelplaats expansievat
- opstelplaats verdeler-voerverwarming
- verwarmingsclement in badkamer
- opstelplaats expansievat
- elektrisch

VENTILATIE INSTALLATIE

- opstelplaats gebalanceerde ventilatie (WTW)
- afzuigpunt mechanische ventilatie plafond
- afzuigpunt mechanische ventilatie wand
- natuurlijk ventilatiepunt
- lozevoerpunt mechanische ventilatie plafond
- lozevoerpunt mechanische ventilatie wand

BOUWKUNDIG RENVOOI

- Kruipkuk
- Entree symbol
- betonwanden
- langgevel 90 mm
- kopgevel en woningscheidende wanden 100 mm
- isolatie 160 mm
- metalwerk 100 mm
- gasbeton 70/100 mm
- ongeisoleerde metalstud wand 100 mm
- geïsoleerde metalstud wand 100 mm
- HSB-wand, 118mm
- dakpakket
- ribbenvloer 350 mm
- betonvloer 200 mm
- dekvloer 70 mm
- wandgelwerk vlg. technische omschrijving
- Drucklijning
- R
- L
- \* Akoestische rooster / valdorpel / stofdorpel slaapkamerdeuren

OPSTELPLAATS

- wm = wasmachine
- wj = wasdroger

BNR13 tm 18, 22 tm 25, 26\*, 27\*, 40 tm 42, 50, 51

\*Voor deze woningen geldt een afwijkend vormgegeven zij-aanbouw. De optionele indelingen hiervan zijn in lijn met de weergegeven opties voor de overige bouwnummers

Stenen berging ongeïsoleerd - onverwarmd

Wijziging nr.	Wijziging datum	Wijziging omschrijving
Projectnaam:	Lommerijk 21 woningen	
Projectlocatie:	Waalwijk	
Projectnr.:	G-104452 / 07500.062	
Opdrachtgever:	Heijmans Vastgoed BV	
Architect:	Quadrant Architecten	
Projectfase:	Verkoopbekering	
Onderwerp:	Opties C01 - PL0012_SP	
		Woningbouw Formaat: A0 Schaal: 1:50 Datum: 20-09-2019 Cadeau: VDB
		VK-1.910B