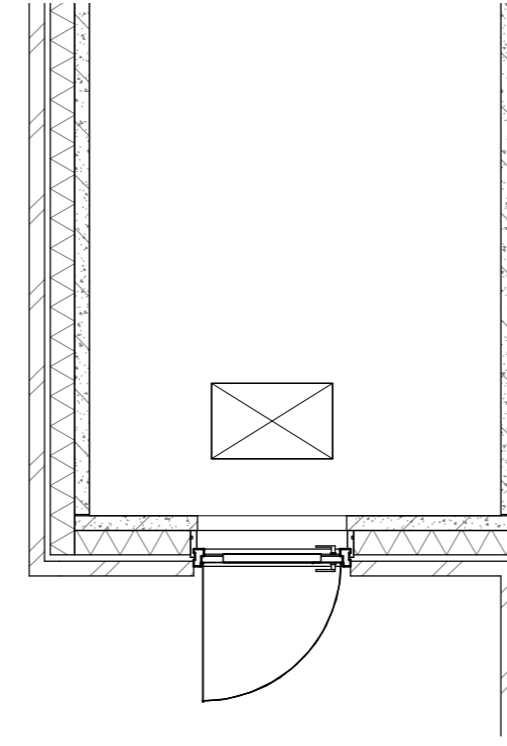
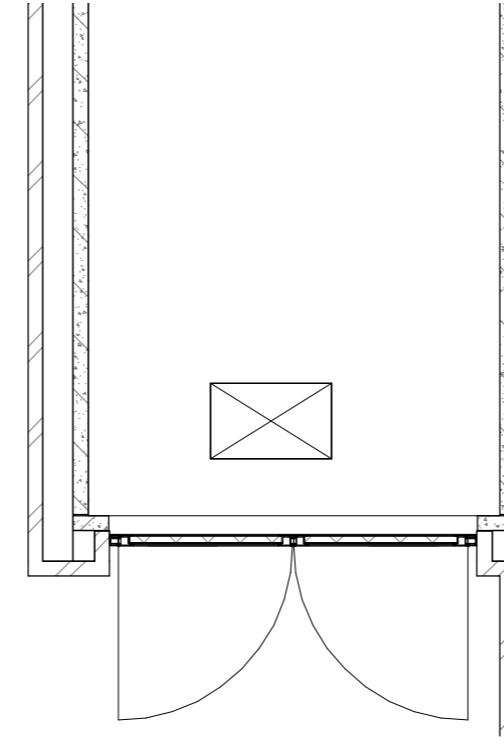
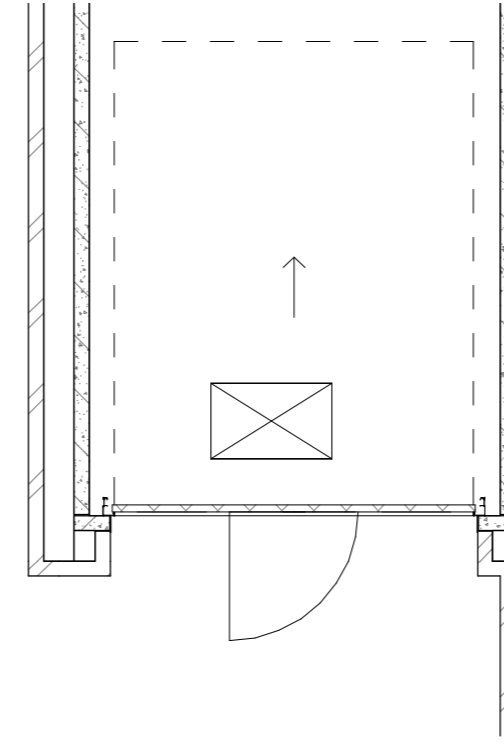
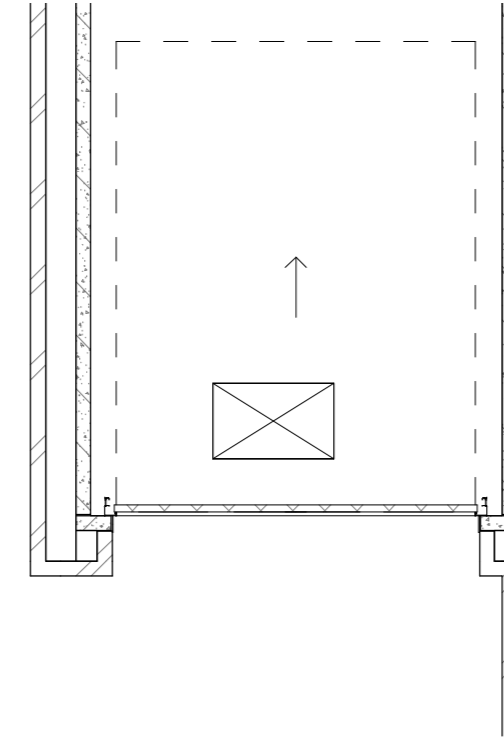
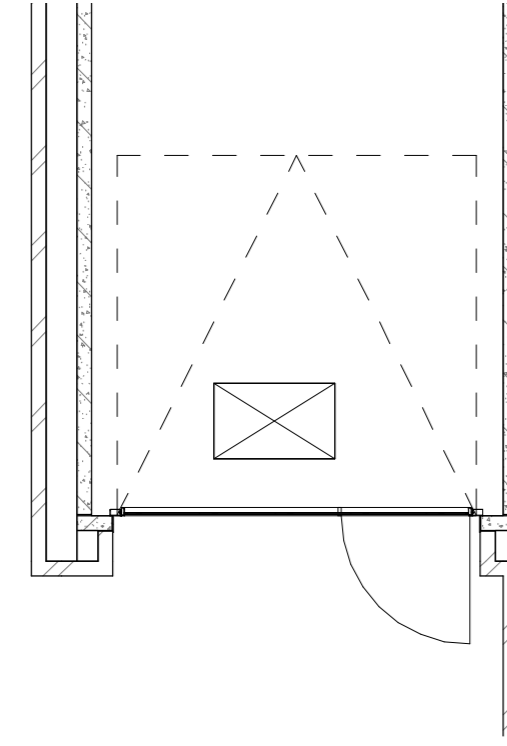
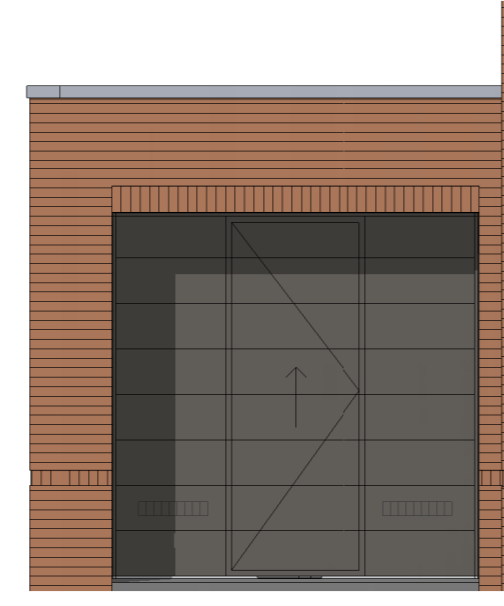
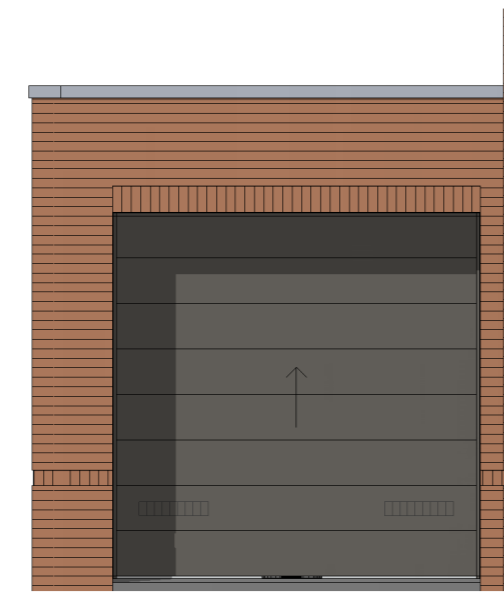
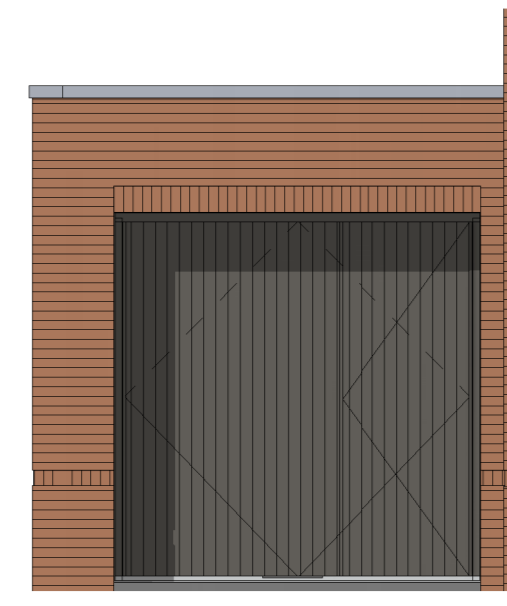
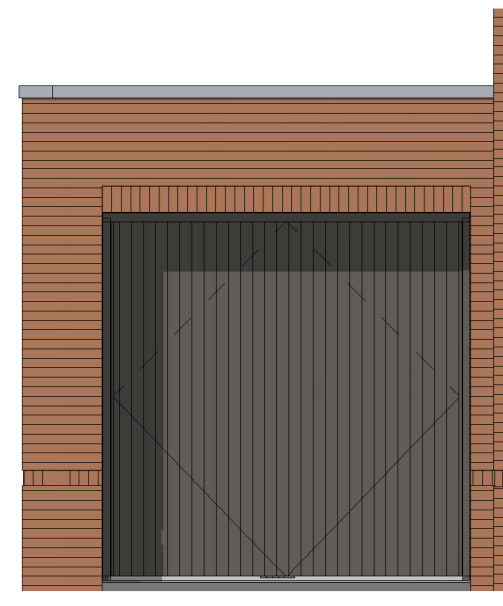


Basis voorgevel berging

Opties voorgevel berging

Basis achtergevel berging



VG5021 - Kanteldeur in voorgevel  
gespouwde berging (basis)

VG5022 - Kanteldeur met loopdeur in  
voorgevel gespouwde berging

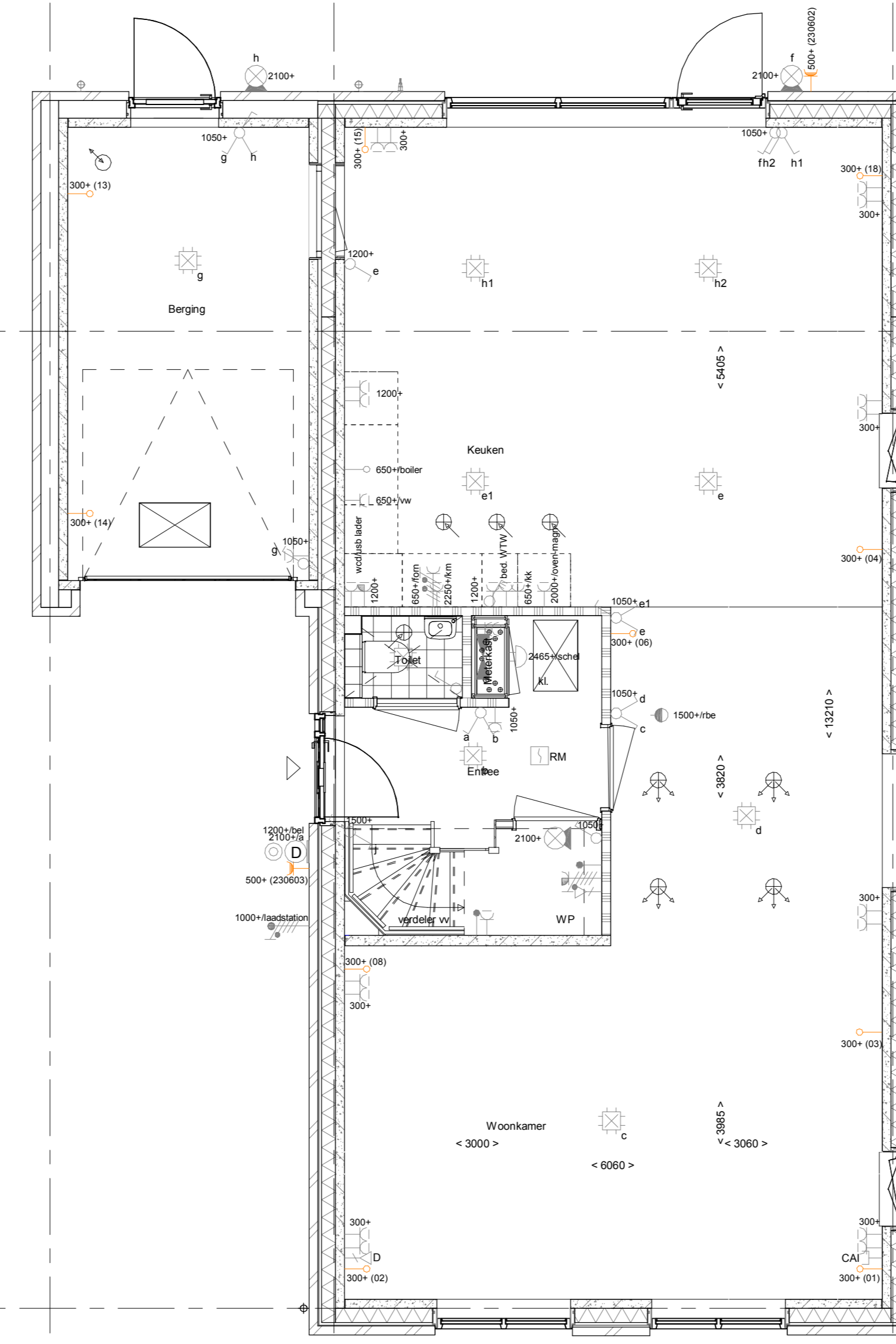
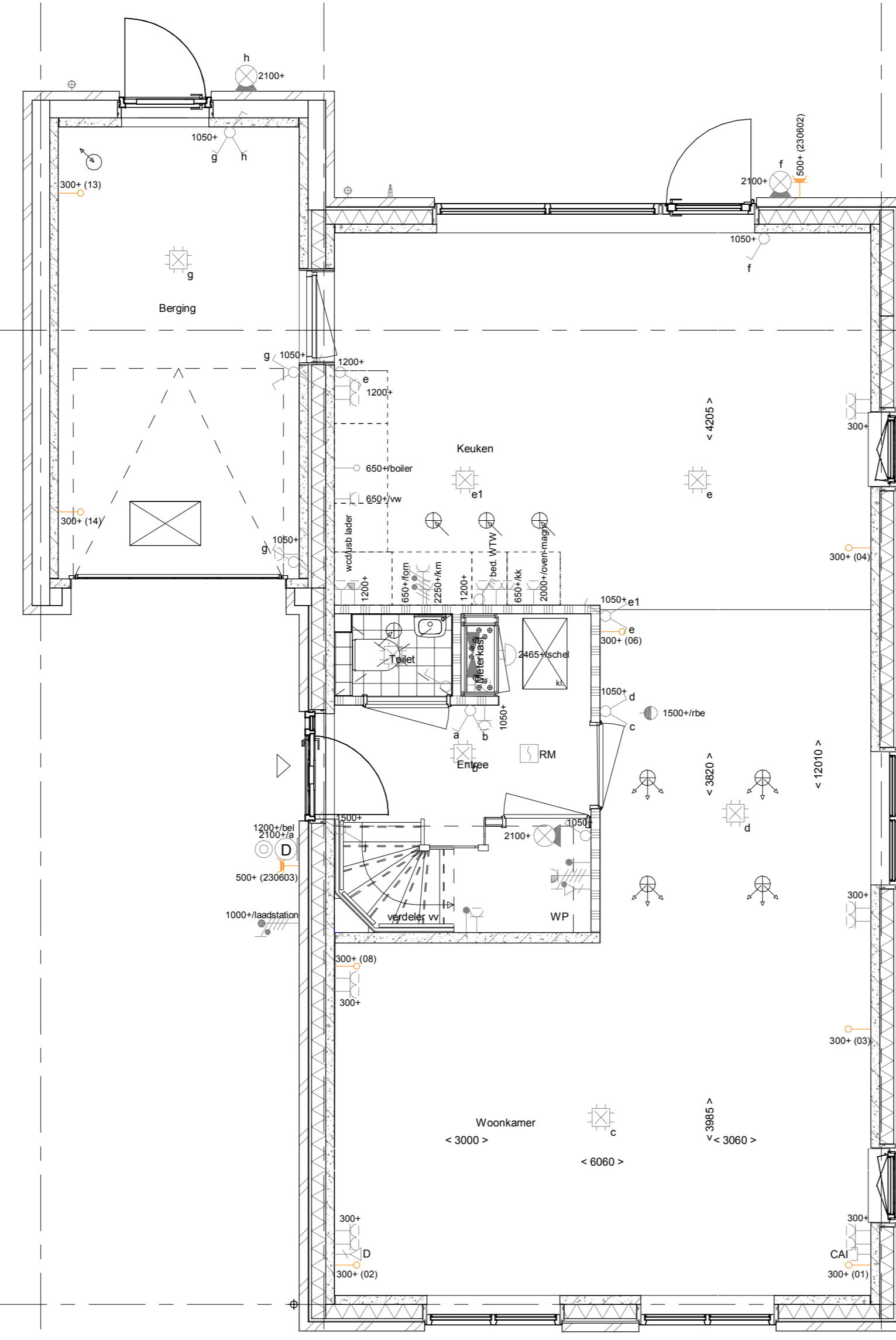
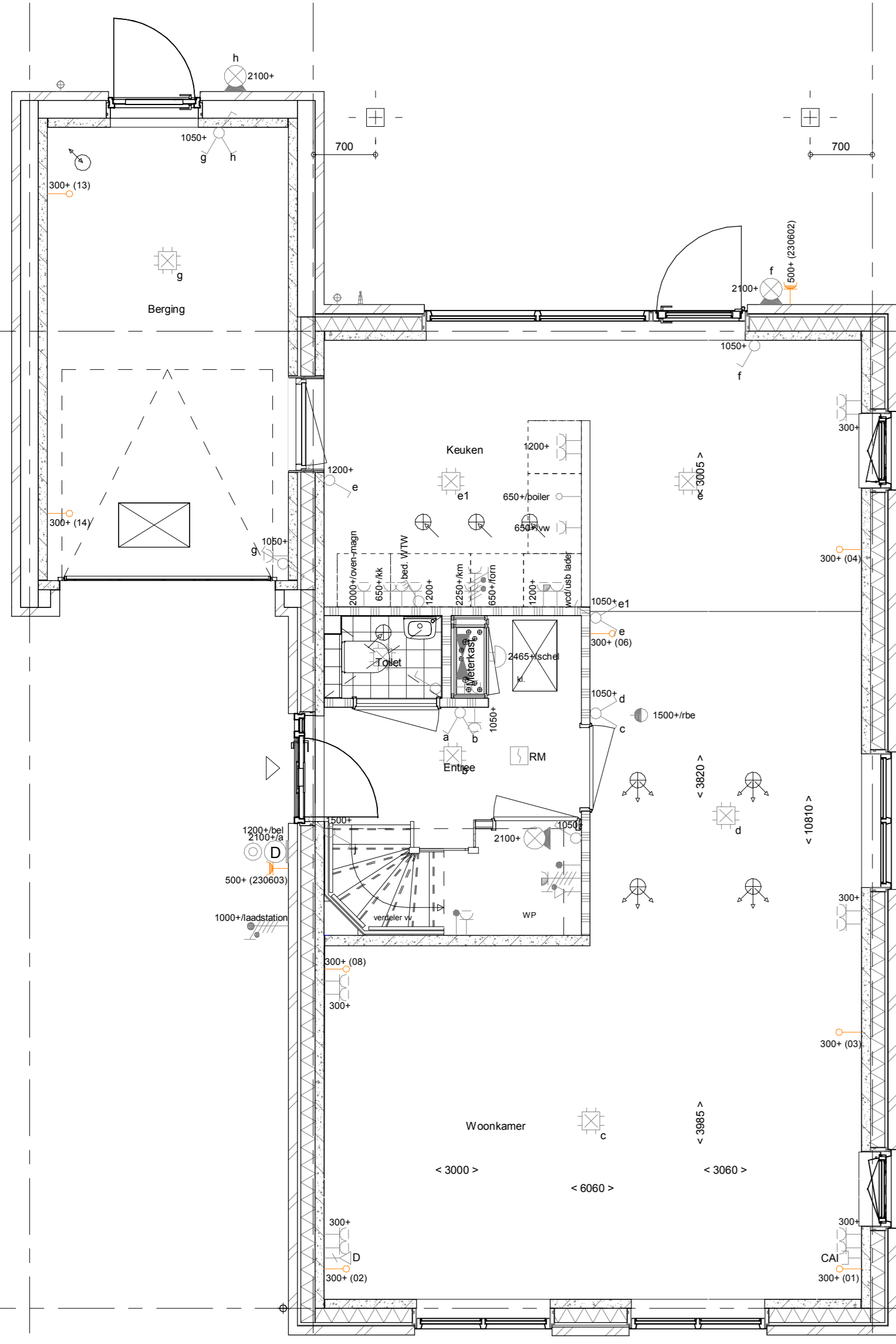
VG5023 - Sectionaaldeur in voorgevel  
gespouwde berging

VG5024 - Sectionaaldeur met loopdeur in  
voorgevel gespouwde berging

VG5025 - Duoport in voorgevel  
gespouwde berging

VG5026 - Enkele loopdeur in voorgevel  
gespouwde berging/aanbouw

AG5021 - Enkele loopdeur in achtergevel  
gespouwde berging (basis)



PL0012 - Gespouwde ongeïsoleerde berging onverwarmd (basis)  
AG5001 - Achtergevel in basis uitvoering (basis)  
VG5021 - Kanteldeur in voorgevel gespouwde berging (basis)  
AG5021 - Enkele loopdeur in achtergevel gespouwde berging (basis)

PL0012 - Gespouwde ongeïsoleerde berging onverwarmd (basis)  
AG5001 - Achtergevel in basis uitvoering (basis)  
VG5021 - Kanteldeur in voorgevel gespouwde berging (basis)  
AG5021 - Enkele loopdeur in achtergevel gespouwde berging (basis)

PL0012 - Gespouwde ongeïsoleerde berging onverwarmd (basis)  
AG5001 - Achtergevel in basis uitvoering (basis)  
VG5021 - Kanteldeur in voorgevel gespouwde berging (basis)  
AG5021 - Enkele loopdeur in achtergevel gespouwde berging (basis)

AB6399 - Voorziening tbv latere aanbouw, 2400mm  
PL0022 - Houten geïsoleerde buitendeur naar berging, 400mm uit achtergevel  
PL0024 - Toevoeging lage keukenwand i.v.m. keukenopstelling i.r.t. tussendeur of doorbraak

AB6312 - Aanbouw achtergevel, 1200mm  
PL0022 - Houten geïsoleerde buitendeur naar berging, 400mm uit achtergevel

AB6324 - Aanbouw achtergevel, 2400mm  
PL0022 - Houten geïsoleerde buitendeur naar berging, 400mm uit achtergevel

ELEKTRISCHE INSTALLATIE

- Aansluitpunt 1 fase, nul en beschermingscontact, pv-installatie bedraad, niet afgemonteerd (loos in rak)
- Aansluitpunt voeding PV-installatie (indien PV-installatie aanwezig)
- Aansluitpunt niet bedraad
- Loze leiding wordt bedraad met CAI en UTP kabel, niet afgemonteerd, en op rol in meterkast (pv-inst alleen bedraad met UTP kabel)
- Aansluitpunt TV wordt bedraad met CAI en UTP kabel, afgemonteerd met CAI wandcontactdoos en female stekker in meterkast
- Aansluitpunt DATA wordt bedraad met CAI en UTP kabel, afgemonteerd met RJ45 wandcontactdoos en RJ45 stekker in meterkast (afgemonteerd DATA indien PV-installatie aanwezig)
- Armatuur met invoegpunt aan buitenzijde, op wand
- Bel
- Centraal aardpunt
- Centraaldoos tbv verlichting
- Drukknoop
- Eenleufschakelaar met wandcontactdoos, verhoogde aanrakingsveiligheid
- Aansluitpunt tbv armatuur op wand
- Rookmelder, optisch op lichtnet conform NEN 2555
- Schakelaar, 1-polig
- Schakelaar, 1-polig, met ingebouwde signaallamp
- Schakelaar, serie
- Schakelaar, wissel
- Schakelaar, wissel, 2-voudige uitvoering
- Schakelaar, wissel/renkelepoel
- Schakelaar, wissel/renkelepoel met ingebouwde signaallamp
- Schakelaar, 3-standen tbv bediening ventilatie
- Sluising naar wg (be)
- Buitenvoeder (N-NO zijde schaduwrijk)
- Verdeelinrichting
- Wandcontactdoos 1-voudig met beschermingscontact, verhoogde aanrakingsveiligheid
- Wandcontactdoos 1-voudig met beschermingscontact, waterdicht
- Wandcontactdoos 2-voudig met beschermingscontact, verticaal, verhoogde aanrakingsveiligheid
- Wandcontactdoos 2-voudig met beschermingscontact, horizontaal, verhoogde aanrakingsveiligheid
- Wandcontactdoos met wisselschakelaar, verhoogde aanrakingsveiligheid
- Wandcontactdoos, perlex, 2x230V tbv fornuis
- Wandcontactdoos, perlex, mv 230V, WP 400V
- Aansluitpunt 3 fase tbv lader elektrische auto max. 11kW

CENTRALE VERWARMING - EN WATERINSTALLATIE

- hwa → hewaterafvoer
- voor posities zie blokkoverzicht
- opstelpaats warmtepomp (WP)
- opstelpaats expansievat
- opstelpaats verdeler
- vloerverwarming
- verwarmingselement in badkamer
- electrisch

VENTILATIE INSTALLATIE

- opstelpaats gebalanceerde ventilatie (WTW)
- afzuigpunt mechanische ventilatie plafond
- afzuigpunt mechanische ventilatie wand
- natuurlijk ventilatiepunt
- loevopunt mechanische ventilatie plafond
- loevopunt mechanische ventilatie wand

BOUWKUNDIG RENVOOI

- Kruipkuk
- Entree symbol
- betonwanden
- langgevel 90 mm
- hogevel en woningscheidende wanden 100 mm
- isolatie 160 mm
- metseelwerk 100 mm
- gasbeton 70/100 mm
- ongeïsoleerde metalstud wand 100 mm
- geïsoleerde metalstud wand 100 mm
- HSB-wand, 118mm
- dakpakket
- ribbenvloer 350 mm
- betonvloer 200 mm
- dekvloer 70 mm
- wandgevelwerk vlg. technische omschrijving
- Drainkleding (Vrijwel 120mm)
- \* Akoestische rooster / valdorpel / stofdorpel slaapkamerdeuren

OPSTELPLAATS

- wm = wasmachine
- wd = wasdroger

BNR 19, 20, 21

Stenen berging ongeïsoleerd - onverwarmd

02-10-2019 stabiliteitswand toegevoegd op BG en 1e verdieping	
Wijziging nr.	Wijziging datum
Wijziging omschrijving	
Projectnaam:	Lommerijk 21 woningen
Projectlocatie:	Waalwijk
Projectnr.:	G-104452 / 07500.062
Opdrachtgever:	Heijmans Vastgoed BV
Architect:	Quadrant Architecten
Projectfase:	Verkoopovername
Onderwerp:	Opties VR01 - PL0012
Formaat:	A0
Schaal:	1:50
Datum:	20-09-2019
Gebruik:	RD
<b>heijmans</b> Woningbouw	
VK-1.910A	