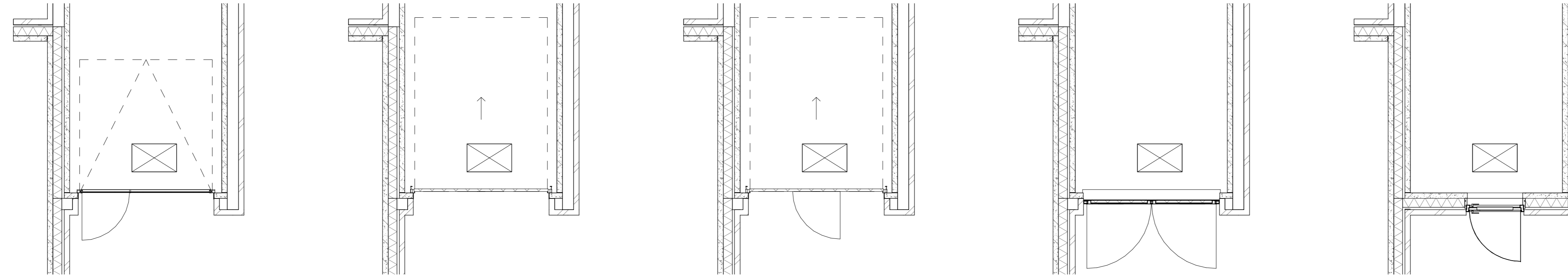
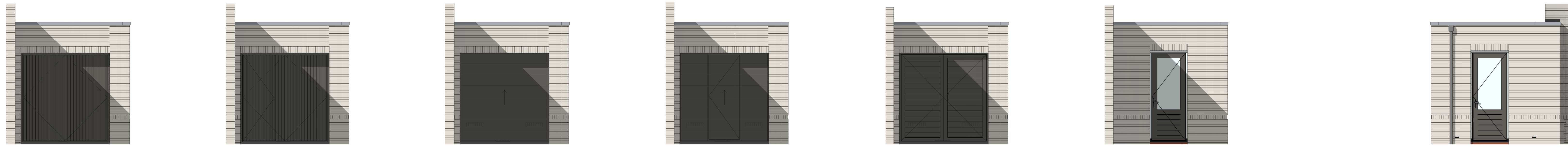


Basis voorgevel berging

Opties voorgevel berging

Basis achtergevel berging



VG5021 - Kanteldeur in voorgevel
gespouwd berging (basis)

VG5022 - Kanteldeur met loopdeur
in voorgevel gespouwd berging

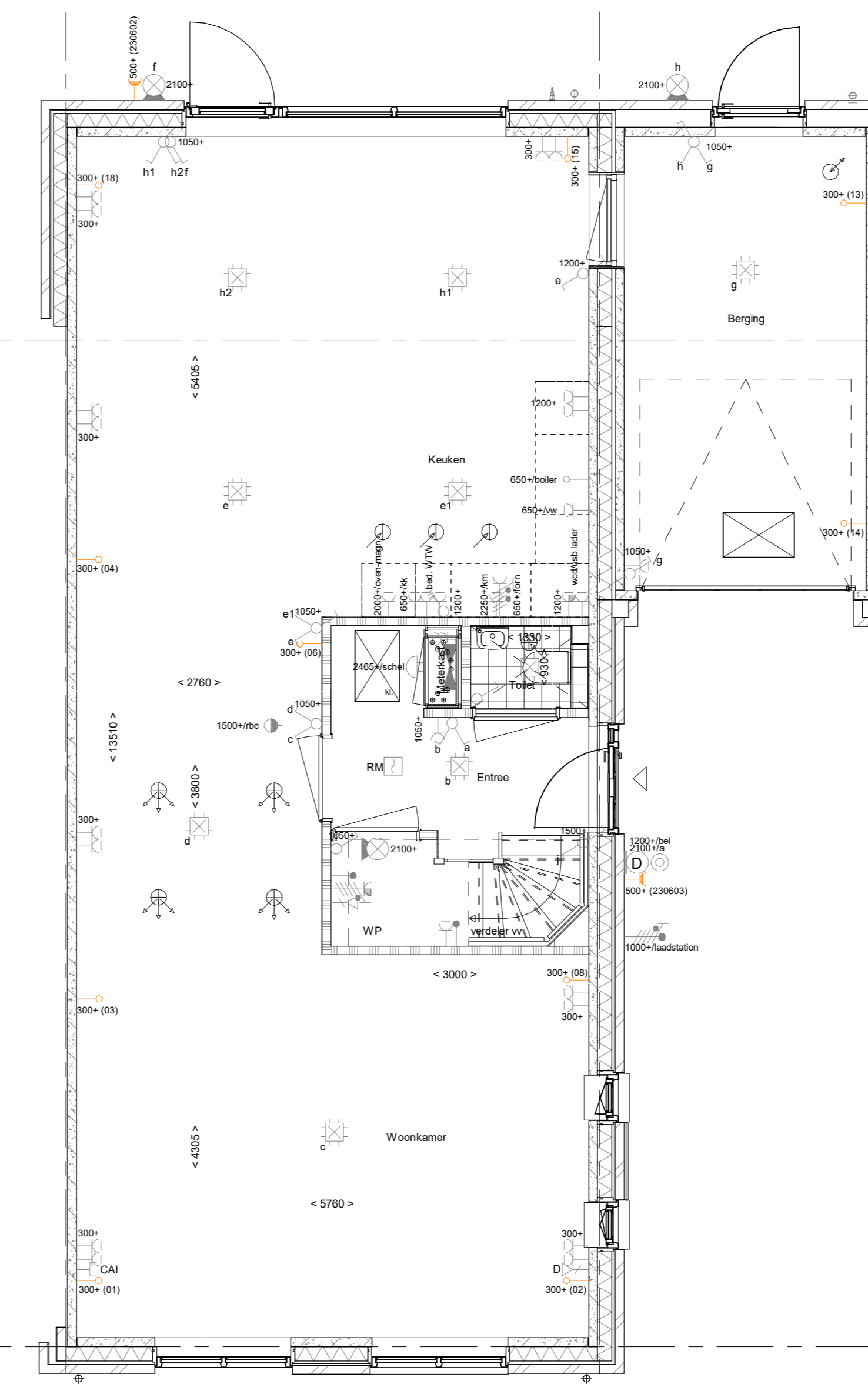
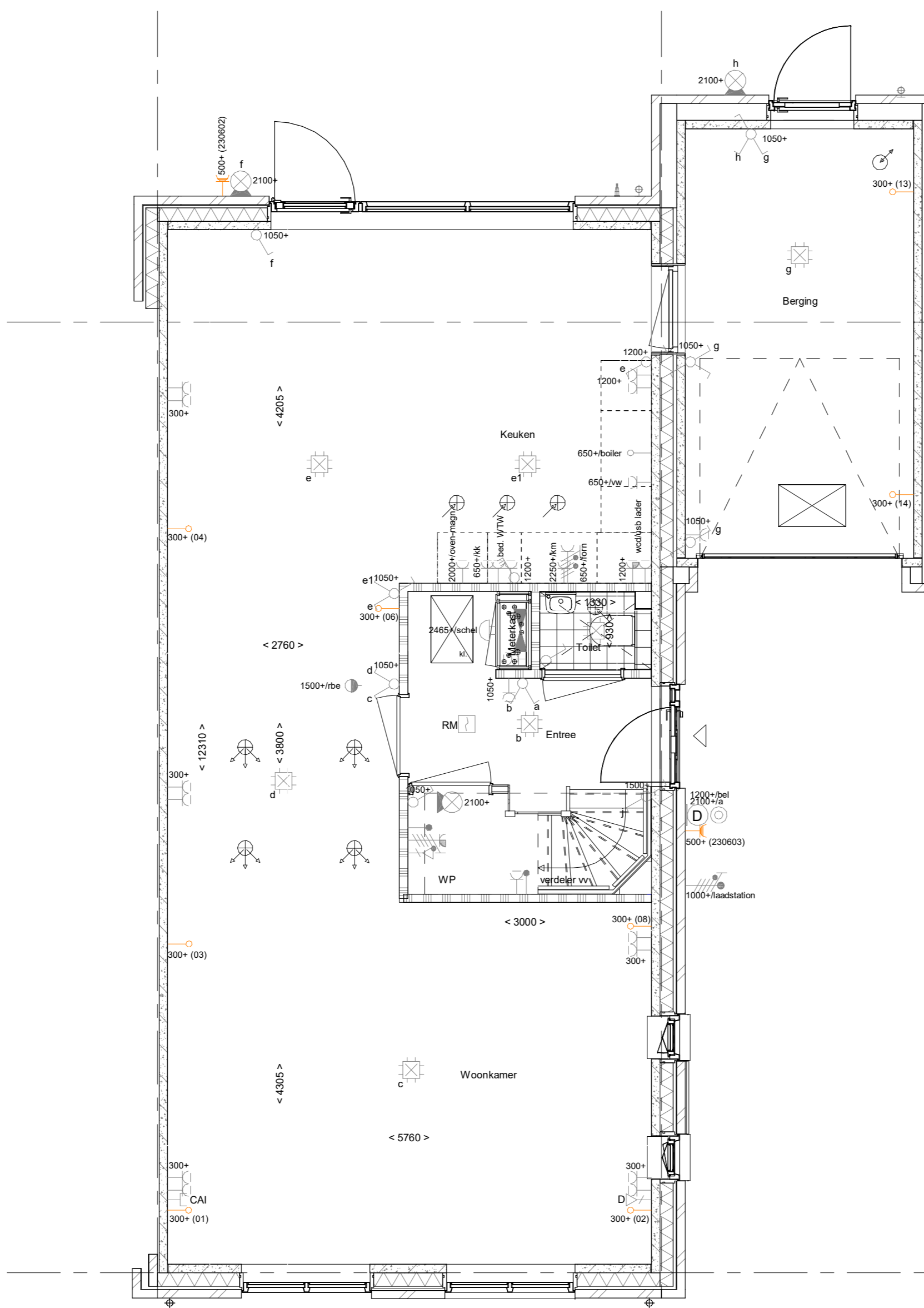
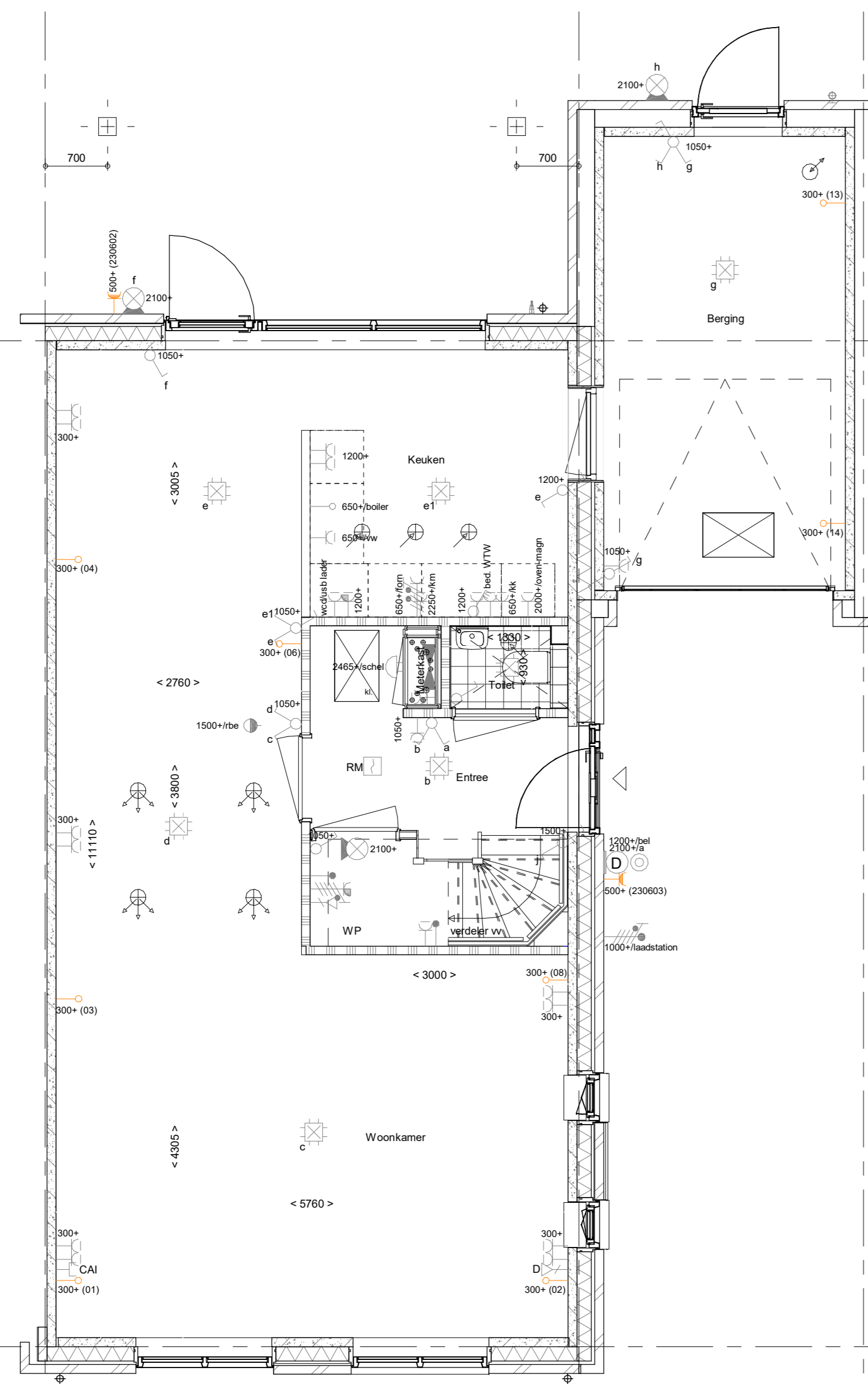
VG5023 - Sectionaaldeur in voorgevel
gespouwd berging

VG5024 - Sectionaaldeur met loopdeur
in voorgevel gespouwd berging

VG5025 - Duoport in voorgevel gespouwd
berging

VG5026 - Enkele loopdeur in voorgevel
gespouwd berging/aanbouw

AG5021 - Enkele loopdeur in achtergevel
gespouwd berging (basis)



PL0012 - Gespouwd ongeïsoleerde berging onverwarmd (basis)
AG5001 - Achtergevel in basis uitvoering (basis)
VG5021 - Kanteldeur in voorgevel gespouwd berging (basis)
AG5021 - Enkele loopdeur in achtergevel gespouwd berging (basis)

PL0012 - Gespouwd ongeïsoleerde berging onverwarmd (basis)
AG5001 - Achtergevel in basis uitvoering (basis)
VG5021 - Kanteldeur in voorgevel gespouwd berging (basis)
AG5021 - Enkele loopdeur in achtergevel gespouwd berging (basis)

PL0012 - Gespouwd ongeïsoleerde berging onverwarmd (basis)
AG5001 - Achtergevel in basis uitvoering (basis)
VG5021 - Kanteldeur in voorgevel gespouwd berging (basis)
AG5021 - Enkele loopdeur in achtergevel gespouwd berging (basis)

AB6099 - Voorziening tbv latere aanbouw, 2400mm
PL0022 - Houten geïsoleerde buitendeur naar berging, 400mm uit achtergevel
PL0024 - Toevoeging lage keukenwand i.v.m. keukenopstelling i.r.t. tussendeur of doorbraak

AB6012 - Aanbouw achtergevel, 1200mm
PL0022 - Houten geïsoleerde buitendeur naar berging, 400mm uit achtergevel

AB6024 - Aanbouw achtergevel, 2400mm
PL0022 - Houten geïsoleerde buitendeur naar berging, 400mm uit achtergevel

ELEKTRISCHE INSTALLATIE

- Aansluitpunt 1 fase, nul en beschermingscontact, pv-install bedraad, niet afgemonteerd (toos in mk)
- Aansluitpunt voeding PV-installatie (indien PV-install aanwezig)
- Aansluitpunt niet bedraad
- Loze leiding wordt bedraad met CAI en UTP kabel, niet afgemonteerd, en op rol in meterkast (pv-nul alleen bedraad met UTP kabel)
- Aansluitpunt TV wordt bedraad met CAI en UTP kabel, afgemonteerd met CAI wandcontactdoos en female stekker in meterkast
- Aansluitpunt DATA wordt bedraad met CAI en UTP kabel, afgemonteerd met RJ45 wandcontactdoos en RJ45 stekker in meterkast (afgemonteerd DATA indien PV-install aanwezig)
- Armatuur met invoerpunt aan buitenzijde, op wand
- Bel
- Centraal aardpunt
- Centraaldoos tbv verlichting
- Drankstop
- Enkelpolige schakelaar met wandcontactdoos, verhoogde aanrakingsveiligheid
- Aansluitpunt tbv armatuur op wand
- Rookmelder, optisch op lichtnet conform NEN 2555
- Schakelaar, 1-polig
- Schakelaar, 1-polig, met ingebouwde signaalpomp
- Schakelaar, serie-
- Schakelaar, wissel-
- Schakelaar, wissel-, 2-voudige uitvoering
- Schakelaar, wissel-/enkelpolig
- Schakelaar, wissel-/enkelpolig met ingebouwde signaalpomp
- Schakelaar, 3-standen tbv bediening ventilatie
- Sluising naar we (1ste)
- Buitenvoet (N-NO zijde schaduwwijk)
- Verdeelinrichting
- Wandcontactdoos 1-voudig met beschermingscontact, verhoogde aanrakingsveiligheid
- Wandcontactdoos 1-voudig met beschermingscontact, waterdicht
- Wandcontactdoos 2-voudig met beschermingscontact, verticaal, verhoogde aanrakingsveiligheid
- Wandcontactdoos 2-voudig met beschermingscontact, horizontaal, verhoogde aanrakingsveiligheid
- Wandcontactdoos met wisselschakelaar, verhoogde aanrakingsveiligheid
- Wandcontactdoos, perlex, 2x230V tbv fornuis
- Wandcontactdoos, perlex, mv 230V, WP 400V
- Aansluitpunt 3 fase tbv lader elektrische auto max. 11kW

CENTRALE VERWARMING - EN WATERINSTALLATIE

- hwa o hemelwaterafvoer - opstelplaats verdeler-voerverwarming
- voor posities zie blokoverzicht - vloerverwarming
- buitenkraan voorstrij - verwarmingselement in badkamer
- opstelplaats warmtepomp (WP) - elektrisch
- opstelplaats expansievat

VENTILATIE INSTALLATIE

- opstelplaats gebalanceerde ventilatie (WTW)
- afzuigpunt mechanische ventilatie plafond
- afzuigpunt mechanische ventilatie wand
- natuurlijk ventilatiepunt
- bevoerpunt mechanische ventilatie plafond
- bevoerpunt mechanische ventilatie wand

BOUWKUNDIG RENVOOI

- Kruipkolk
- Entree symbol
- betonwanden - langsgewel 90 mm
- kopsgevel en woningscheidende wanden 100 mm
- isolatie 160 mm
- metselwerk 100 mm
- gasbeton 70/100 mm
- ongeisoleerde metalstud wand 100 mm
- geïsoleerde metalstud wand 100 mm
- HSB-wand, 118mm
- dakpakket
- ribbenvloer 350 mm
- betonvloer 200 mm
- dekvloer 70 mm
- wandgevelwerk vigs. technische omschrijving

OPSTELPLAATS

- wm = wasmachine
- wd = wasdroger

Stenen berging ongeïsoleerd - onverwarmd

Wijziging nr.	Wijziging datum	Wijziging omschrijving
<p>Projectnaam: Lommerrijk 21 woningen Projectlocatie: Waalwijk Projectnr.: G-104452 / 07500.062</p>		
<p>Opdrachtgever: Heijmans Vastgoed BV Architect: Quadrant Architecten Projectfase: Verkoopkeuring Onderwerp: Opties PK-C01 PL0012 Begane grond</p>		
<p>Formaat: A0 Schaal: 1:50 Datum: 20-09-2019 Getek.: VDB</p>		<p>heijmans Woningbouw</p> <p>T 020 465 91 11 G 020 465 91 11 F 020 465 91 11</p> <p>VK-1.910A</p>