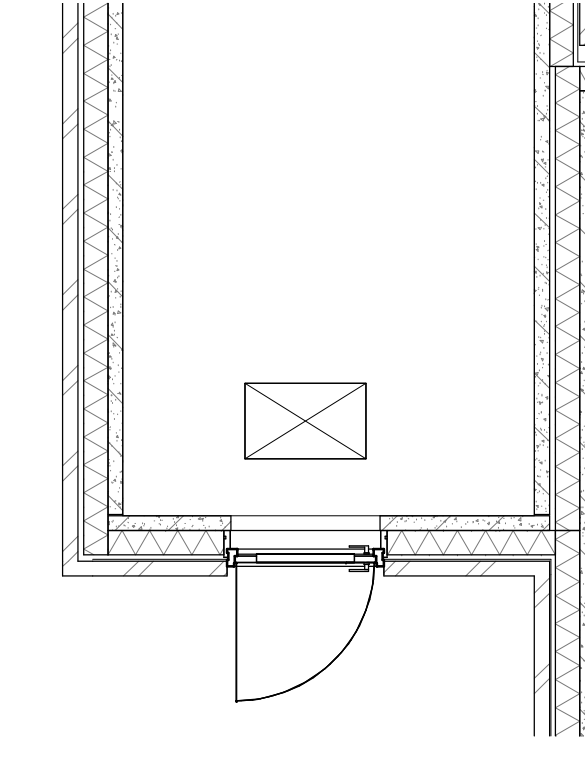
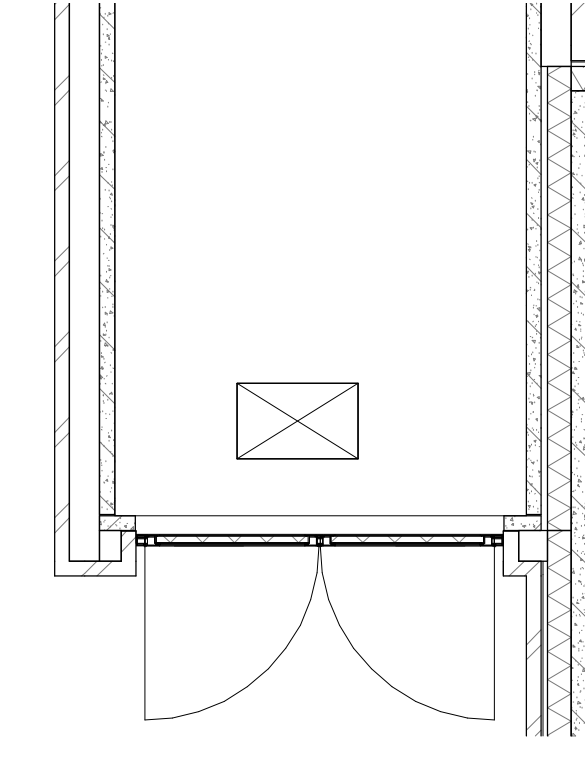
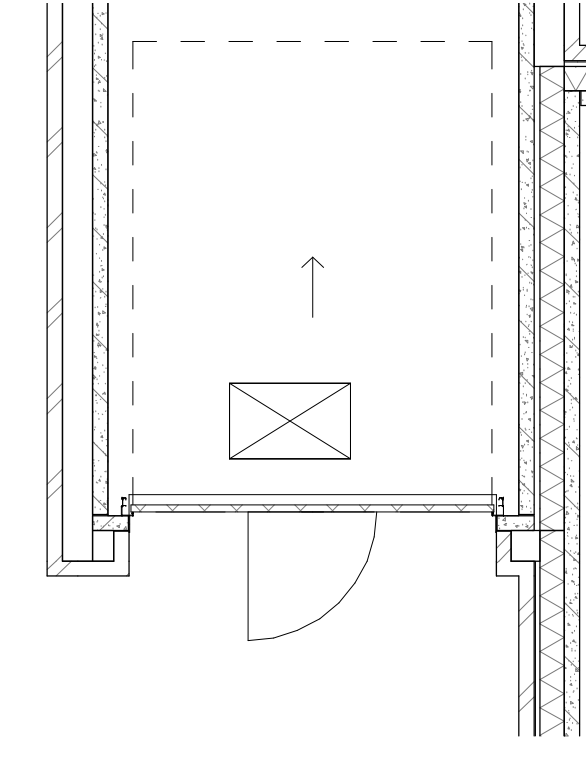
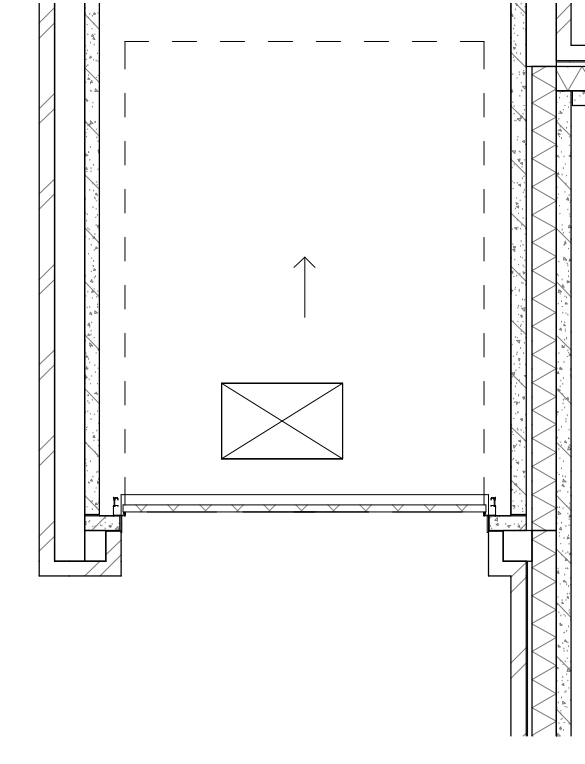
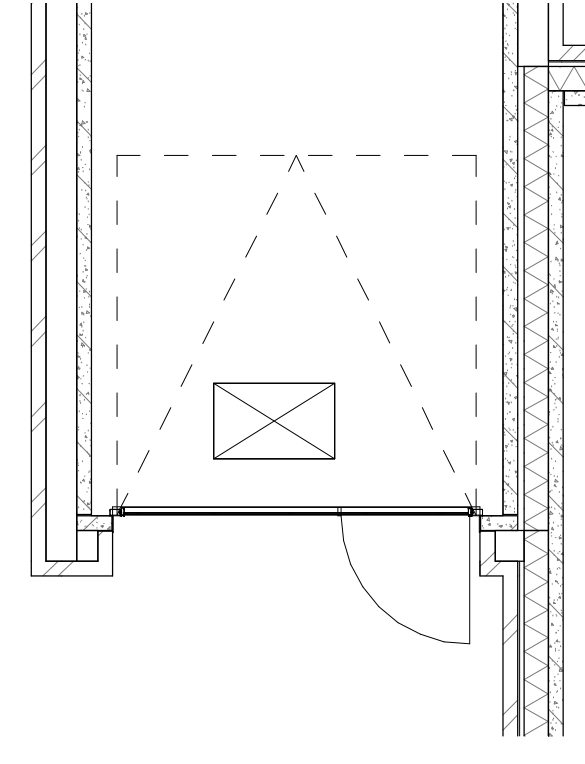
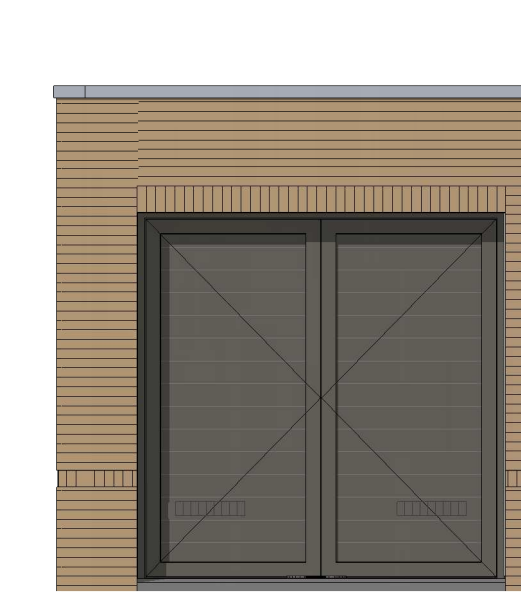
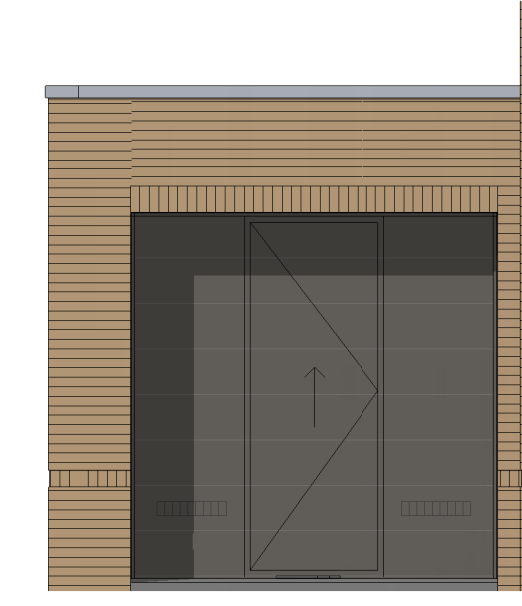
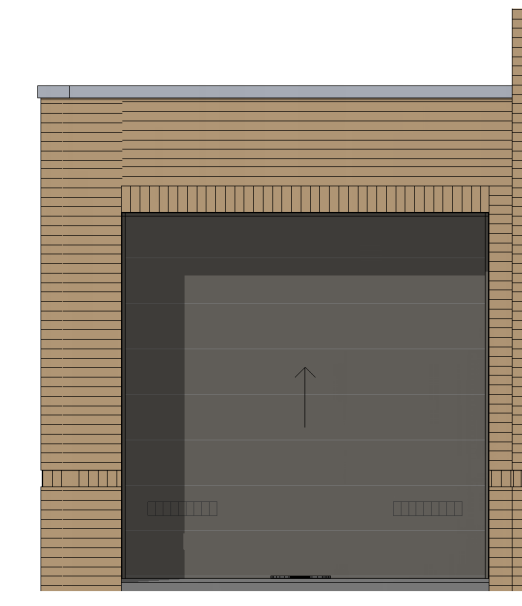
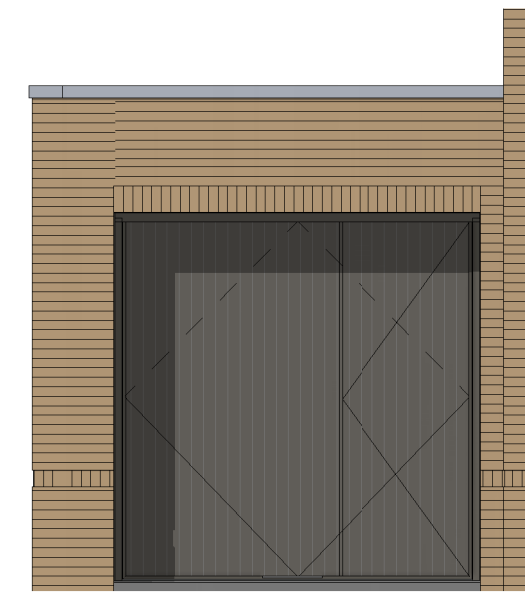
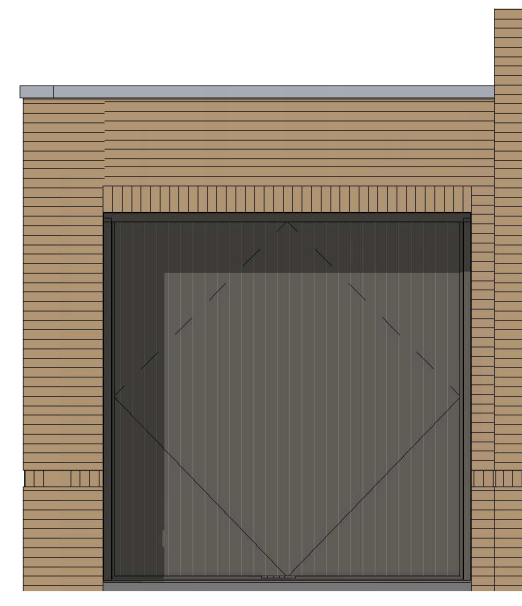


Basis voorgevel berging

Opties voorgevel berging

Basis achtergevel berging



VG5021 - Kanteldeur in voorgevel
gespouwd berging (basis)

VG5022 - Kanteldeur met loopdeur in
voorgevel gespouwd berging

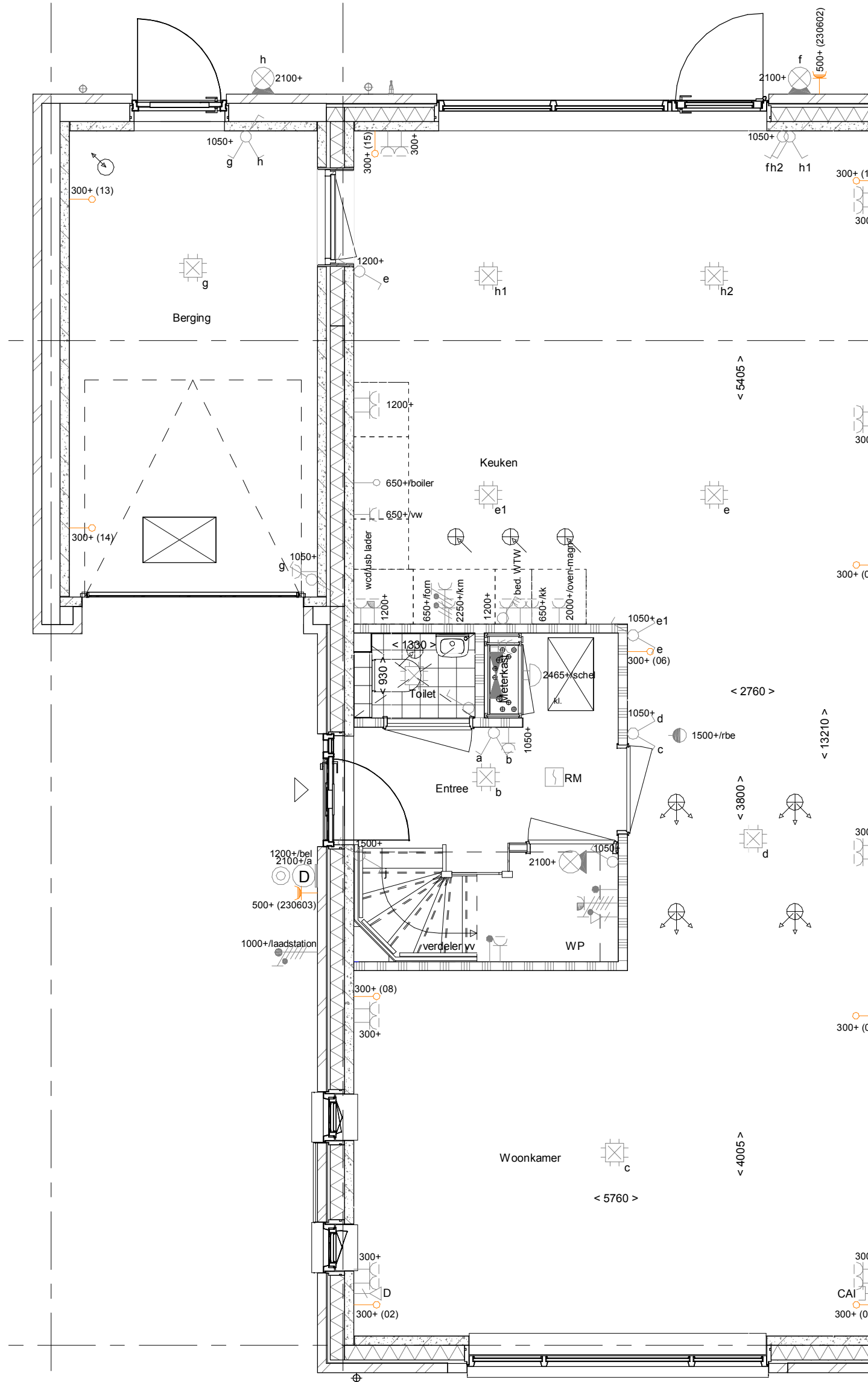
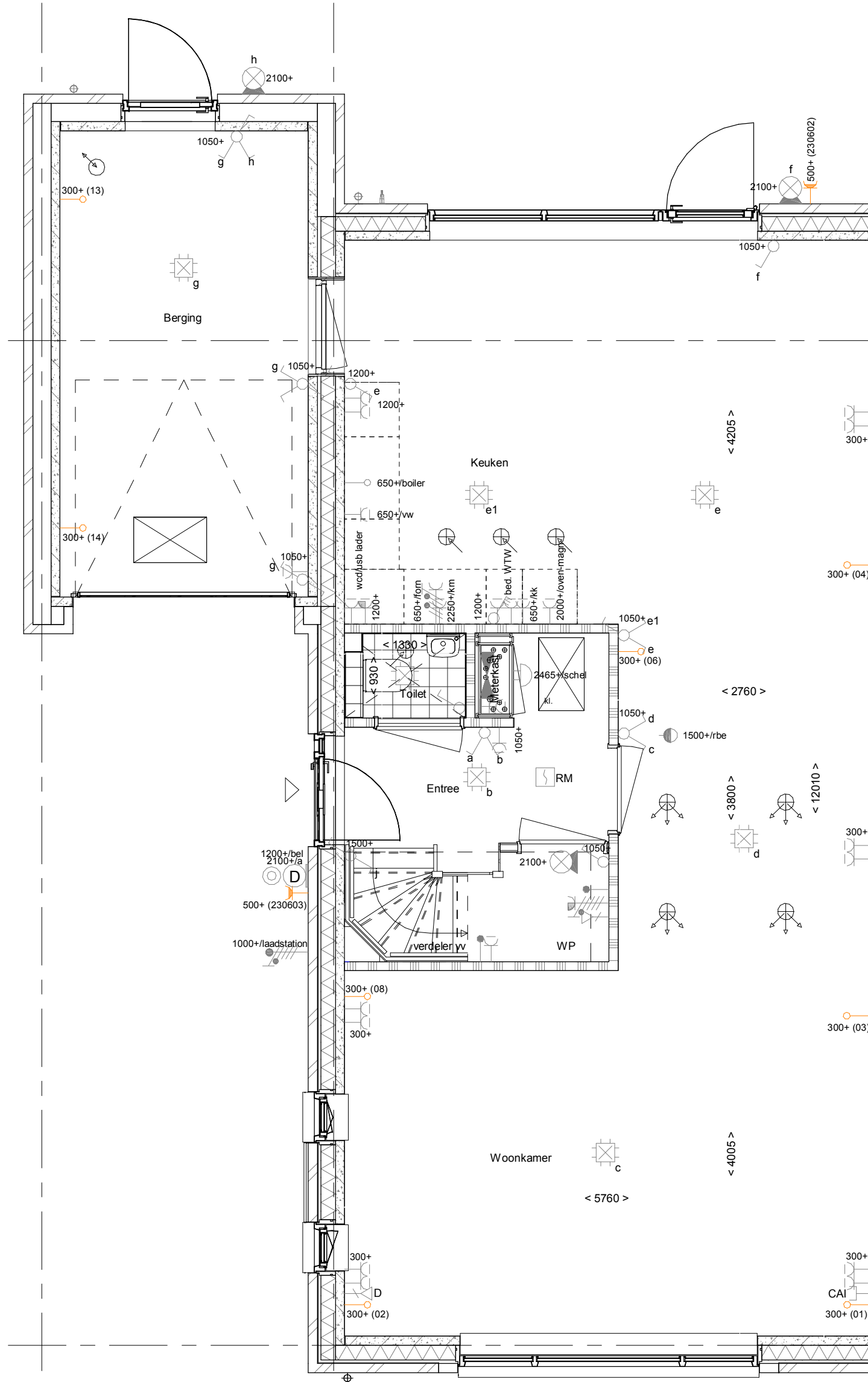
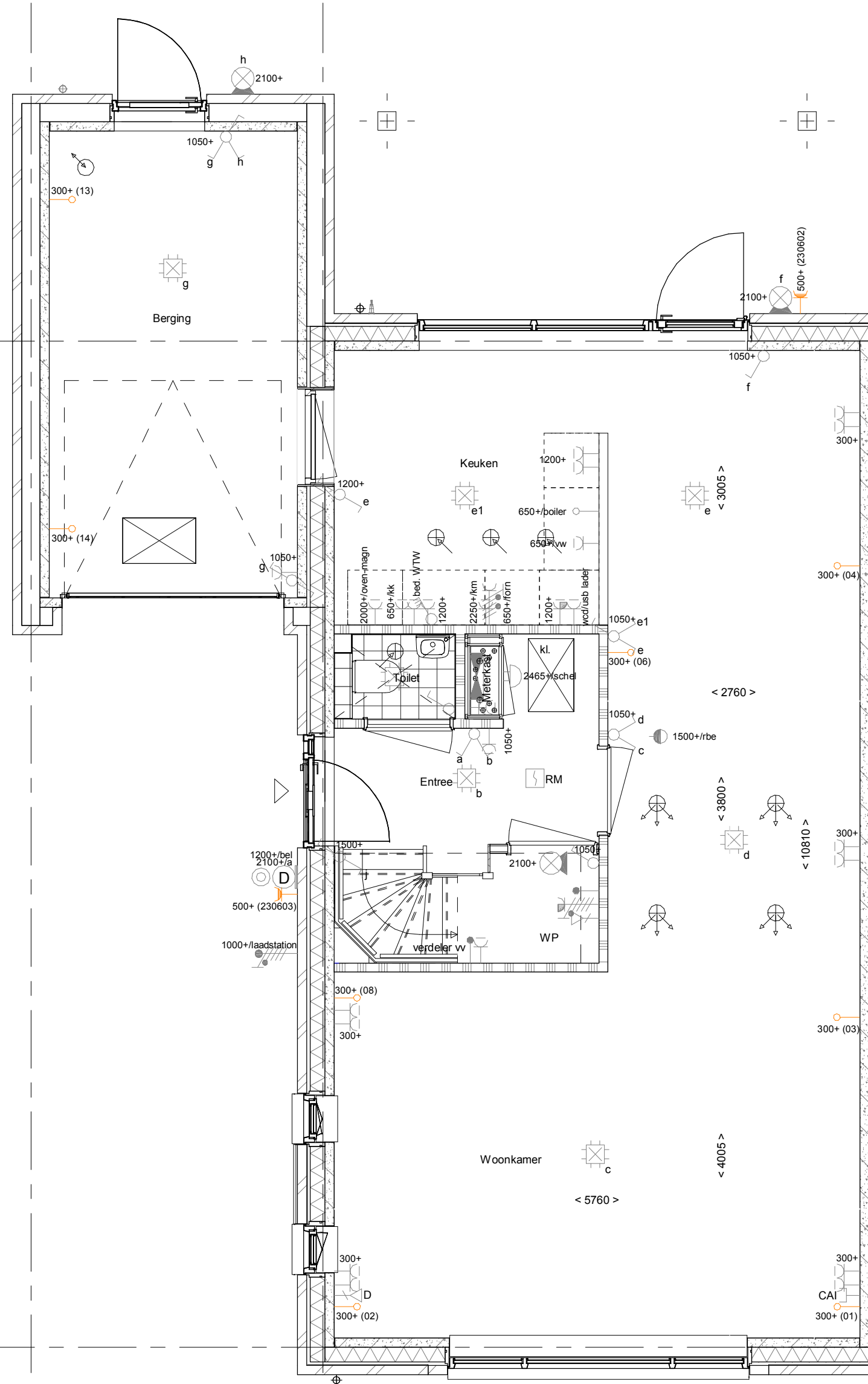
VG5023 - Sectionaaldeur in voorgevel
gespouwd berging

VG5024 - Sectionaaldeur met loopdeur in
voorgevel gespouwd berging

VG5025 - Duoport in voorgevel
gespouwd berging

VG5026 - Enkele loopdeur in voorgevel
gespouwd berging/aanbouw

AG5021 - Enkele loopdeur in achtergevel
gespouwd berging (basis)



PL0012 - Gespouwd ongeïsoleerde berging onverwarmd (basis)
AG5001 - Achtergevel in basis uitvoering (basis)
VG5021 - Kanteldeur in voorgevel gespouwd berging (basis)
AG5021 - Enkele loopdeur in achtergevel gespouwd berging (basis)

AB6099 - Voorziening tbv latere aanbouw, 2400mm
PL0022 - Houten geïsoleerde buitendeur naar berging, 400mm uit achtergevel
PL0024 - Toevoeging lage keukenwand i.v.m. keukenopstelling i.r.t. tussendeur of doorbraak

PL0012 - Gespouwd ongeïsoleerde berging onverwarmd (basis)
AG5001 - Achtergevel in basis uitvoering (basis)
VG5021 - Kanteldeur in voorgevel gespouwd berging (basis)
AG5021 - Enkele loopdeur in achtergevel gespouwd berging (basis)

AB6012 - Aanbouw achtergevel, 1200mm
PL0022 - Houten geïsoleerde buitendeur naar berging, 400mm uit achtergevel

PL0012 - Gespouwd ongeïsoleerde berging onverwarmd (basis)
AG5001 - Achtergevel in basis uitvoering (basis)
VG5021 - Kanteldeur in voorgevel gespouwd berging (basis)
AG5021 - Enkele loopdeur in achtergevel gespouwd berging (basis)

AB6024 - Aanbouw achtergevel, 2400mm
PL0022 - Houten geïsoleerde buitendeur naar berging, 400mm uit achtergevel

ELEKTRISCHE INSTALLATIE

- Aansluitpunt 1 fase, nul en beschermingscontact, pv-install bedraad, niet afgemonteerd (loos in mk)
- Aansluitpunt voeding PV-installatie (indien PV-install aanwezig)
- Aansluitpunt met bedraad
- Loze leding wordt bedraad met CAI en UTP kabel, niet afgemonteerd, en op rol in meterkast (pv-inst alleen bedraad met UTP kabel)
- Aansluitpunt TV wordt bedraad met CAI en UTP kabel, afgemonteerd met CAI wandcontactdoos en female stekker in meterkast
- Aansluitpunt DATA wordt bedraad met CAI en UTP kabel, afgemonteerd met RJ45 wandcontactdoos en RJ45 stekker in meterkast (afgemonteerd DATA indien PV-install aanwezig)
- Armatuur met invoegpunt aan buitenzijde, op wand
- Bel
- Centraal aardpunt
- Centraaldoos tbv verlichting
- Drukknop
- Enkelpolige schakelaar met wandcontactdoos, verhoogde aanrakingsveiligheid
- Aansluitpunt tbv armatuur op wand
- Rookmelder, optisch op lichtnet conform NEN 2555
- Schakelaar, 1-polig
- Schakelaar, 1-polig, met ingebouwde signaallamp
- Schakelaar, serie
- Schakelaar, wissel
- Schakelaar, wissel, 2-voudige uitvoering
- Schakelaar, wissel/enkelpolig
- Schakelaar, wissel/enkelpolig met ingebouwde signaallamp
- Schakelaar, 3-standen tbv bediening ventilatie
- Sturing naar wp (fnc)
- Buitervoeler (N-NO zijde schaduwrijk)
- Verdeelinrichting
- Wandcontactdoos 1-voudig met beschermingscontact, verhoogde aanrakingsveiligheid
- Wandcontactdoos 1-voudig met beschermingscontact, waterdicht
- Wandcontactdoos 2-voudig met beschermingscontact, verticaal, verhoogde aanrakingsveiligheid
- Wandcontactdoos 2-voudig met beschermingscontact, horizontaal, verhoogde aanrakingsveiligheid
- Wandcontactdoos met wisselschakelaar, verhoogde aanrakingsveiligheid
- Wandcontactdoos, perlex, 2x230V tbv fornuis
- Wandcontactdoos, perlex, mv 230V, WP 400V
- Aansluitpunt 3 fase tbv lader elektrische auto max. 11kW

CENTRALE VERWARMING - EN WATERINSTALLATIE

- hwa → hewwaterafvoer
- voor posities zie blokoverzicht
- opstelplaats warmtepomp (WP)
- opstelplaats expansievat
- opstelplaats verdeler
- vloerverwarming
- verwarmingselement in badkamer
- opstelplaats elektrische

VENTILATIE INSTALLATIE

- opstelplaats gebalanceerde ventilatie (WTW)
- afzuigpunt mechanische ventilatie plafond
- afzuigpunt mechanische ventilatie wand
- natuurlijk ventilatiepunt
- loevopunt mechanische ventilatie plafond
- loevopunt mechanische ventilatie wand

BOUWKUNDIG RENVOOI

- Kruipkolk
- Entree symbol
- betonwanden
- längsigvel 90 mm
- hoggevel en woningscheidende wanden 100 mm
- isolatie 160 mm
- metseelwerk 100 mm
- gasbeton 70/100 mm
- ongesoleerde metalstud wand 100 mm
- geïsoleerde metalstud wand 100 mm
- HSB-wand, 118mm
- dakpakket
- ribbenvloer 350 mm
- betonvloer 200 mm
- dekvloer 70 mm
- wandgelwerk vlgs. technische omschrijving
- wm = wasmachine
- wj = wasdroger
- Drukschijf volgens NEN 2746
- * Akoestische rooster / valdorpel / stofdorpel slaapkamerdeuren

BNR13 t/m 18, 22 t/m 25, 26*, 27*, 40 t/m 42, 50, 51

*Voor deze woningen geldt een afwijkend vormgegeven zij-aanbouw. De optionele indelingen hiervan zijn in lijn met de weergegeven opties voor de overige bouwnummers

Stenen berging ongeïsoleerd - onverwarmd

Wijziging nr.	Wijziging datum	Wijziging omschrijving
<p>Projectnaam: Lommerijk 21 woningen Projectlocatie: Waalwijk Projectnr.: G-104452 / 07500.062</p>		
<p>Opdrachtgever: Heijmans Vastgoed BV Architect: Quadrant Architecten Projectfase: Verkoopovername Onderwerp: Opties C01 - PL0012</p>		
<p>heijmans Woningbouw</p>		<p>Formaat: A0 Schaal: 1:50 Datum: 20-09-2019 Cadeau: VDB</p>
		<p>VK-1.910A</p>