

- PL0001 - Begane grond in basis uitvoering
- AG5001 - Achtergevel in basis uitvoering (basis)
- AB6399 - Voorziening tbv latere aanbouw, 2400mm
- VG5021 - Kanteldeur in voorgevel gesponde berging (basis)
- AG5021 - Enkele loopdeur in achtergevel gesponde berging (basis)

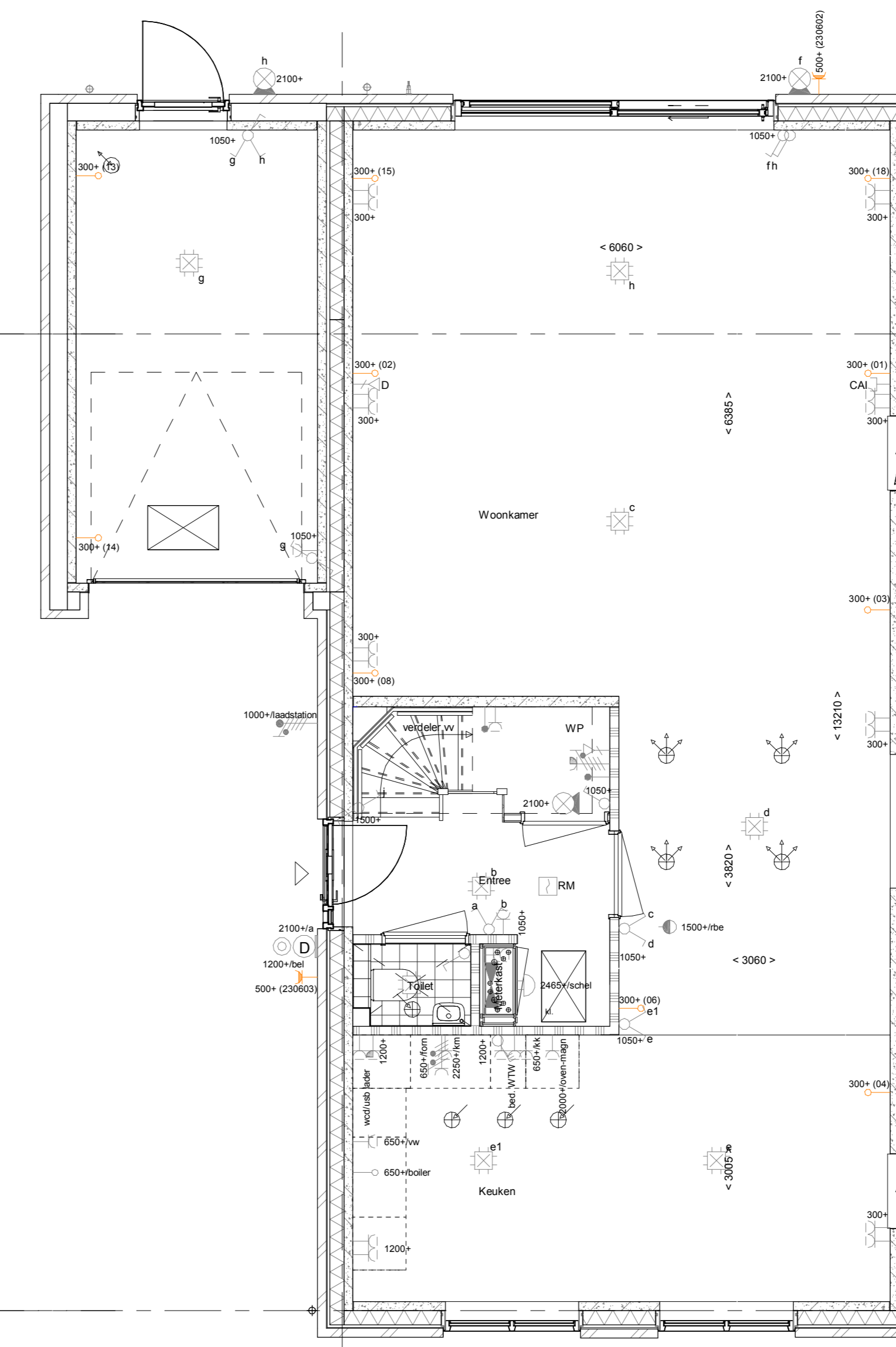
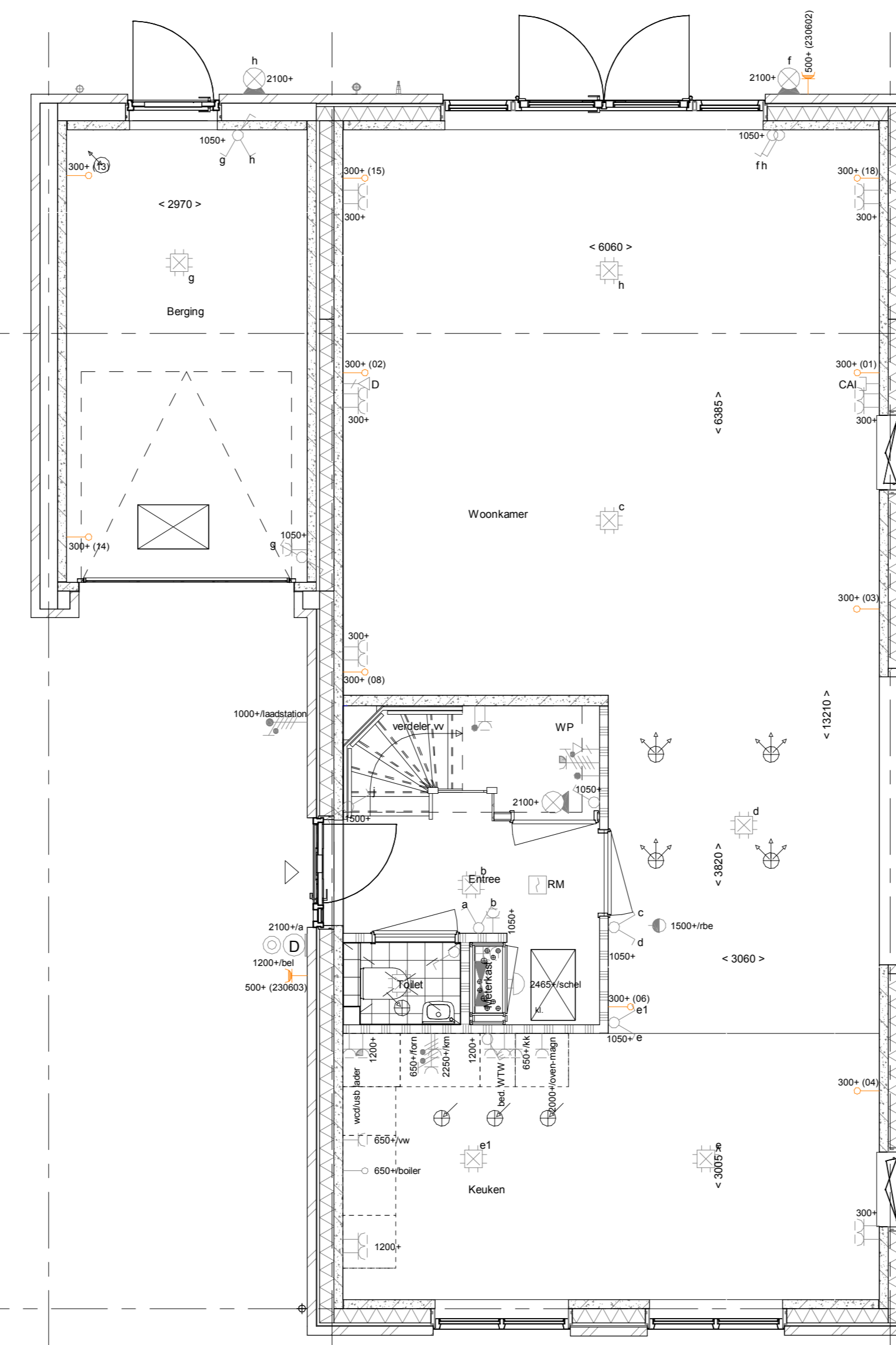
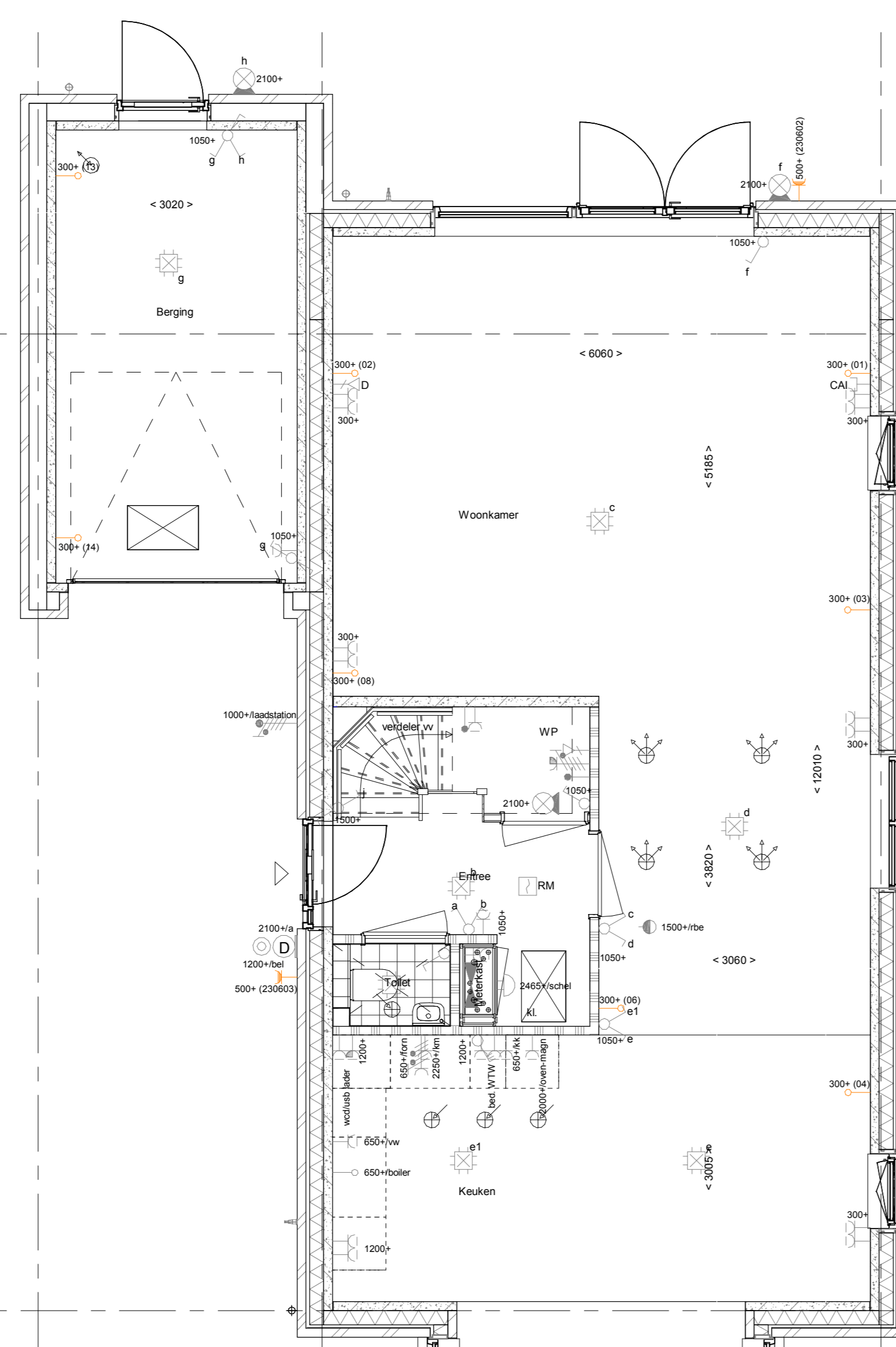
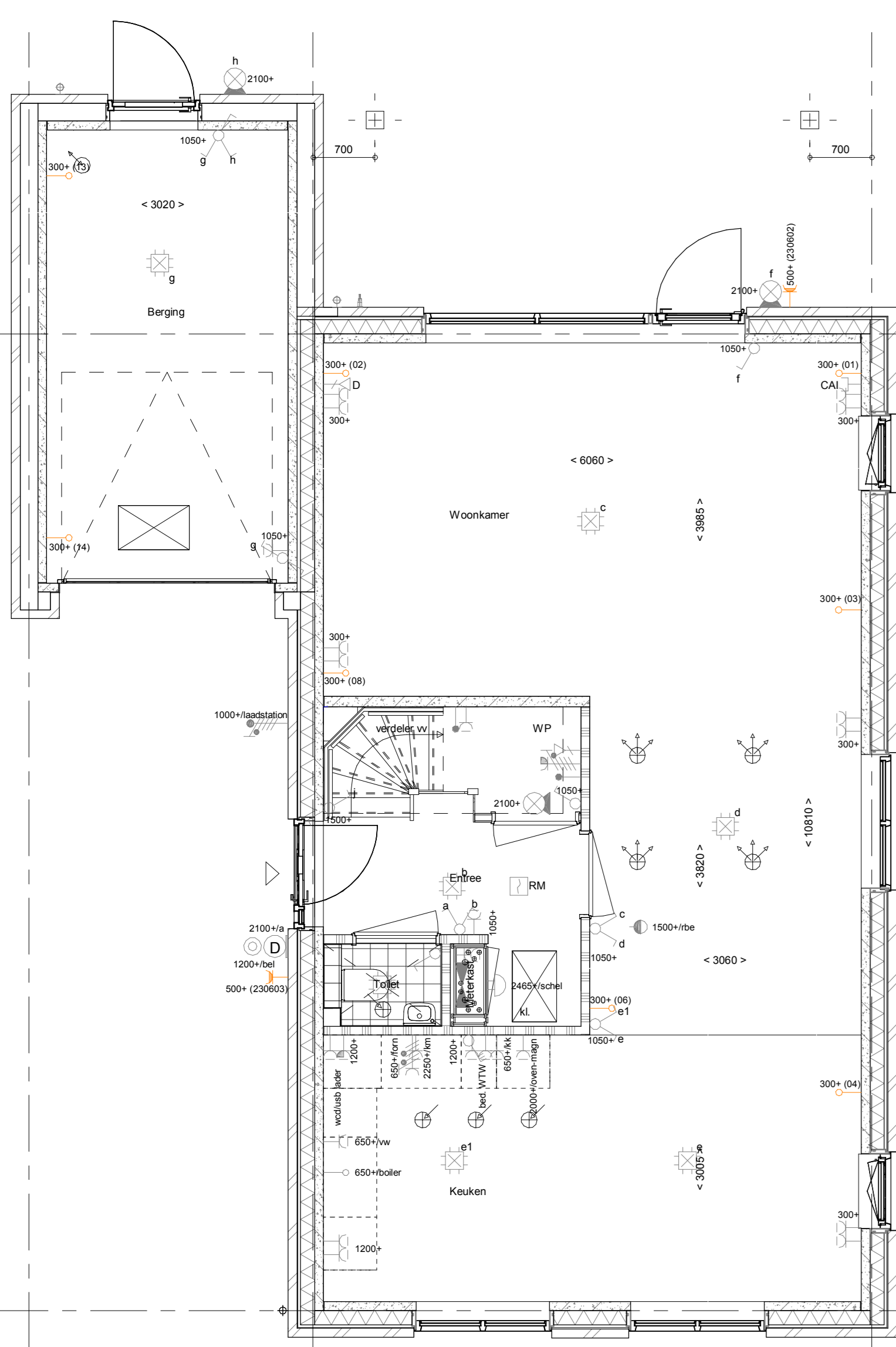
- PL0001 - Begane grond in basis uitvoering
- AG5002 - Achtergevel voorzien van dubbele openslaande deuren en 1 zijlicht
- AB6312 - Aanbouw achtergevel, 1200mm
- VG5021 - Kanteldeur in voorgevel gesponde berging (basis)
- AG5021 - Enkele loopdeur in achtergevel gesponde berging (basis)
- VG5002 - Erker aan voorgevel
- 205004 - Buitenkraan in voorzijde zijgevel

- PL0001 - Begane grond in basis uitvoering
- AG5003 - Achtergevel voorzien van dubbele openslaande deuren en 2 zijlichten
- AB6324 - Aanbouw achtergevel, 2400mm
- VG5021 - Kanteldeur in voorgevel gesponde berging (basis)
- AG5021 - Enkele loopdeur in achtergevel gesponde berging (basis)
- VG5003 - Erker aan zijgevel

- PL0001 - Begane grond in basis uitvoering
- AG5004 - Achtergevel voorzien van schuifpui
- AB6324 - Aanbouw achtergevel, 2400mm
- VG5021 - Kanteldeur in voorgevel gesponde berging (basis)
- AG5021 - Enkele loopdeur in achtergevel gesponde berging (basis)

**begane grond-getekend**

1 : 50



- PLS0000 - Plattegrond spiegelen over gehele woning
- AG5001 - Achtergevel in basis uitvoering (basis)
- AB6399 - Voorziening tbv latere aanbouw, 2400mm
- VG5021 - Kanteldeur in voorgevel gesponde berging (basis)
- AG5021 - Enkele loopdeur in achtergevel gesponde berging (basis)

- PLS0000 - Plattegrond spiegelen over gehele woning
- AG5002 - Achtergevel voorzien van dubbele openslaande deuren en 1 zijlicht
- AB6312 - Aanbouw achtergevel, 1200mm
- VG5021 - Kanteldeur in voorgevel gesponde berging (basis)
- AG5021 - Enkele loopdeur in achtergevel gesponde berging (basis)
- VG5002 - Erker aan voorgevel
- 205004 - Buitenkraan in voorzijde zijgevel

- PLS0000 - Plattegrond spiegelen over gehele woning
- AG5003 - Achtergevel voorzien van dubbele openslaande deuren en 2 zijlichten
- AB6324 - Aanbouw achtergevel, 2400mm
- VG5021 - Kanteldeur in voorgevel gesponde berging (basis)
- AG5021 - Enkele loopdeur in achtergevel gesponde berging (basis)
- VG5003 - Erker aan zijgevel

- PLS0000 - Plattegrond spiegelen over gehele woning
- AG5004 - Achtergevel voorzien van schuifpui
- AB6324 - Aanbouw achtergevel, 2400mm
- VG5021 - Kanteldeur in voorgevel gesponde berging (basis)
- AG5021 - Enkele loopdeur in achtergevel gesponde berging (basis)

**begane grond-gespiegeld**

1 : 50

**ELEKTRISCHE INSTALLATIE**

- Aansluitpunt 1 fase, nul en beschermingscontact, pv-install bedraad, niet afgemonteerd (loos in rak)
- Aansluitpunt voeding PV-installatie (indien PV-install aanwezig)
- Aansluitpunt niet bedraad
- Loze leiding wordt bedraad met CAI en UTP kabel, niet afgemonteerd, en op rol in meterkast (pv-inst alleen bedraad met UTP kabel)
- Aansluitpunt TV wordt bedraad met CAI en UTP kabel, afgemonteerd met CAI wandcontactdoos en female stekkerje in meterkast
- Aansluitpunt DATA wordt bedraad met CAI en UTP kabel, afgemonteerd met RJ45 wandcontactdoos en RJ45 stekkerje in meterkast (afgemonteerd DATA indien PV-install aanwezig)
- Armatuur met invogpunt aan buitenzijde, op wand
- Bel
- Centraal aardpunt
- Centraaldoos tbv verlichting
- Drukkноп
- Eenkele schakelaar met wandcontactdoos, verhoogde aanraakveiligheid
- Aansluitpunt tbv armatuur op wand
- Rookmelder, optisch op lichtnet conform NEN 2555
- Schakelaar, 1-polig
- Schakelaar, 1-polig, met ingebouwde signaallamp
- Schakelaar, serie-
- Schakelaar, wissel-
- Schakelaar, wissel-, 2-voudige uitvoering
- Schakelaar, wissel-enkeelpolig
- Schakelaar, wissel-enkeelpolig met ingebouwde signaallamp
- Schakelaar, 3-standen tbv bediening ventilatie
- Sluring naar wg (tbe)
- Buitenrooster (D-ND zijde schaduwrijk)
- Verdeelinrichting
- Wandcontactdoos 1-voudig met beschermingscontact, verhoogde aanraakveiligheid
- Wandcontactdoos 1-voudig met beschermingscontact, waterdicht
- Wandcontactdoos 2-voudig met beschermingscontact, verticaal, verhoogde aanraakveiligheid
- Wandcontactdoos 2-voudig met beschermingscontact, horizontaal, verhoogde aanraakveiligheid
- Wandcontactdoos met wisselschakelaar, verhoogde aanraakveiligheid
- Wandcontactdoos, perlex, 2x230V tbv fornuis
- Wandcontactdoos, perlex, mv 230V, WP 400V
- Aansluitpunt 3 fase tbv lader elektrische auto max. 11kW

**CENTRALE VERWARMING - EN WATERINSTALLATIE**

- hwa → heimewaterafvoer - opstelplaats verdeler- vloerverwarming
- voor posities zie blokkoverzicht - vloerverwarming
- buitenkraan voorstrijk - verwarmingselement in badkamer
- opstelplaats warmtepomp (WP) - elektrisch
- opstelplaats expansievat

**VENTILATIE INSTALLATIE**

- opstelplaats gebalanceerde ventilatie (WTW)
- afzuigpunt mechanische ventilatie plafond
- afzuigpunt mechanische ventilatie wand
- natuurlijk ventilatiepunt
- loevopunt mechanische ventilatie plafond
- loevopunt mechanische ventilatie wand

**BOUWKUNDIG RENVOOI**

- Kruipkuk
- Entree symbool
- betonwanden
- längsgevel 90 mm
- hoppergevel en woningscheidende wanden 100 mm
- isolatie 160 mm
- metsewerk 100 mm
- gasbeton 70/100 mm
- ongesoleerde metalstud wand 100 mm
- gesoleerde metalstud wand 100 mm
- HSB-wand, 118mm
- dakpakket
- ribbenvloer 350 mm
- betonvloer 200 mm
- dekvloer 70 mm
- wandtegels vlg. technische omschrijving
- Draaklichting
- R
- L
- \* Akoestische rooster / valdorpel / stofdorpel slaapkamerdeuren

**OPSTELPLAATS**

- wm = wasmachine
- wj = wasdroger

BNR 19, 20, 21

02-10-2019 stabiliteitswand toegevoegd op BG en 1e verdieping		
Wijziging nr.	Wijziging datum	Wijziging omschrijving
Projectnaam: Lommerrijc 21 woningen Projectlocatie: Waalwijk Projectnr.: G-104452 / 07500.062		
Opdrachtgever: Heijmans Vastgoed BV Architect: Quadrant Architecten Projectbase: Verkoopkeuring Onderwerp: Opties VR01 - PL0001_PLS0000		heijmans Woningbouw Postbus 911 5240 AD Rossum G-104452 / 07500.062 F-075-9433111 F-075-9433111 Formaat: A0 Schaal: 1:50 Datum: 20-09-2019 Categorie: RD
		VK-1.901