

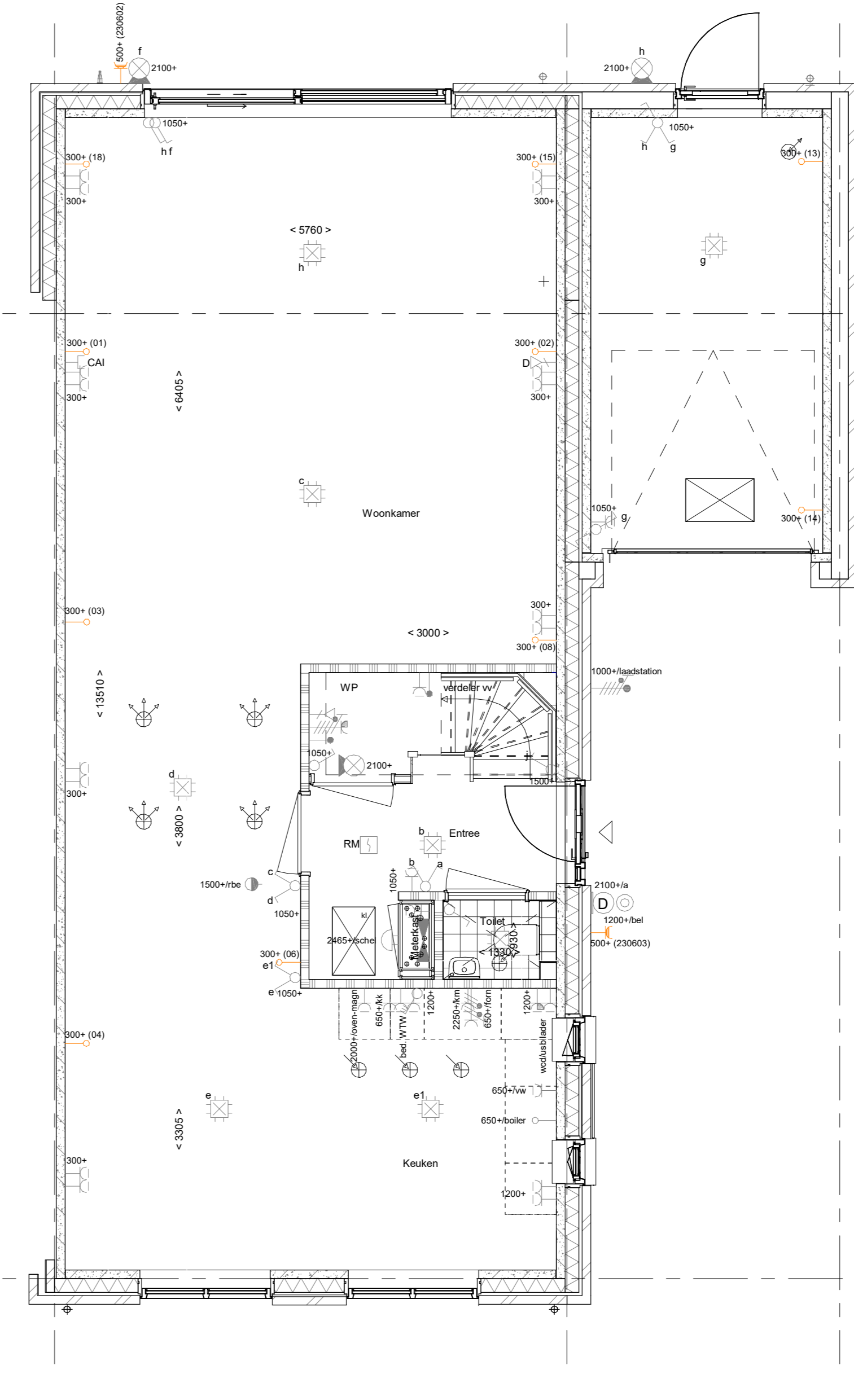
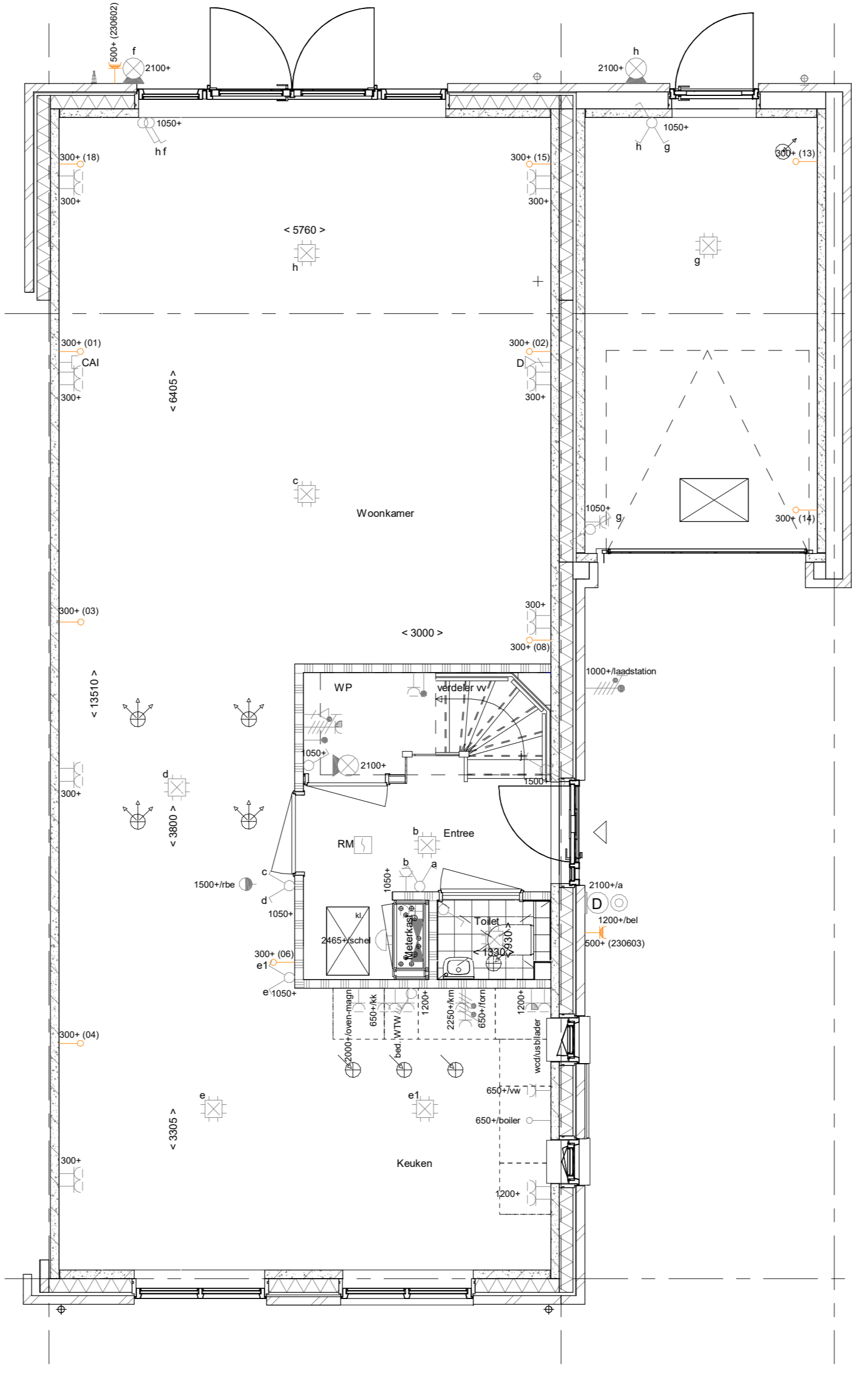
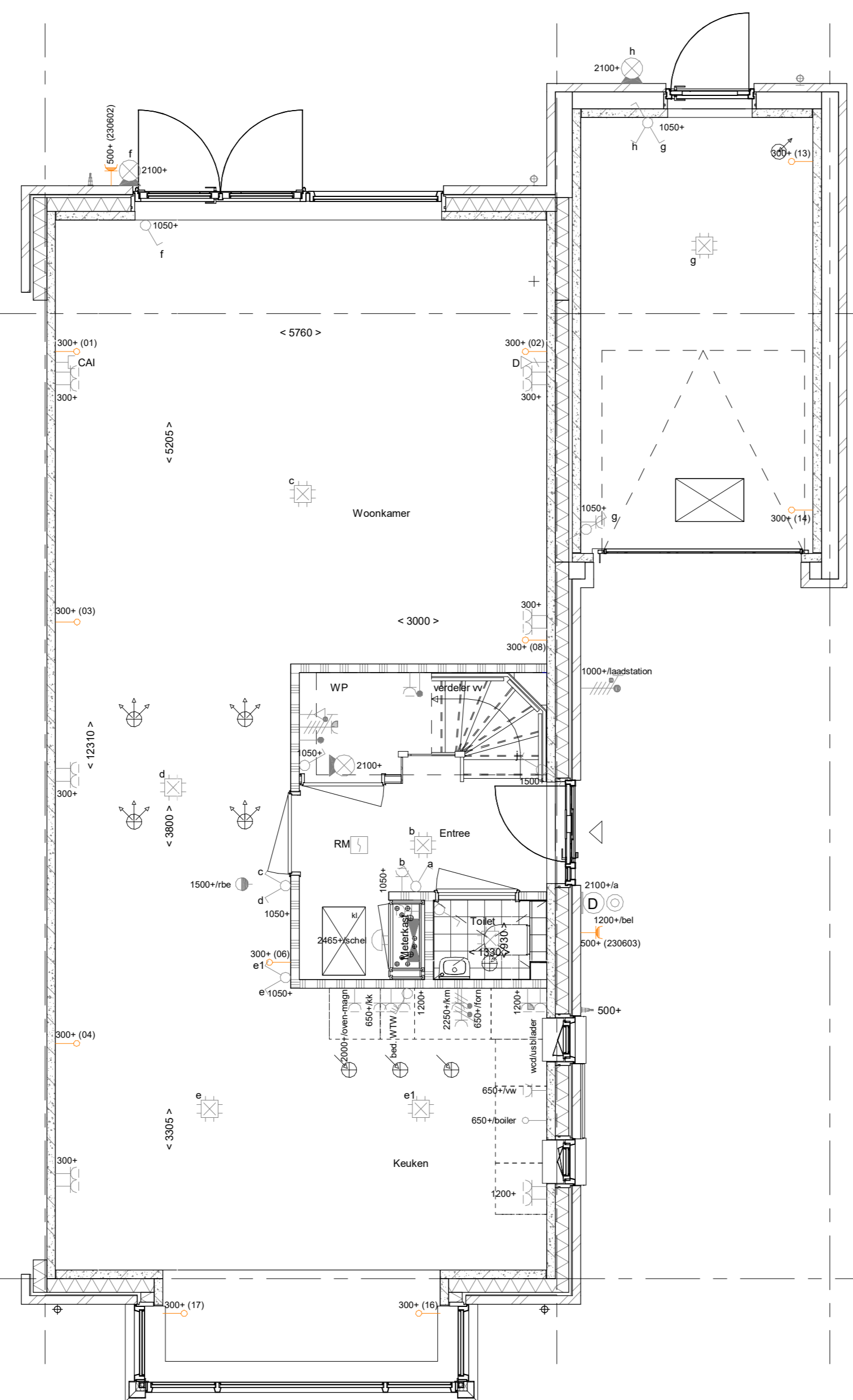
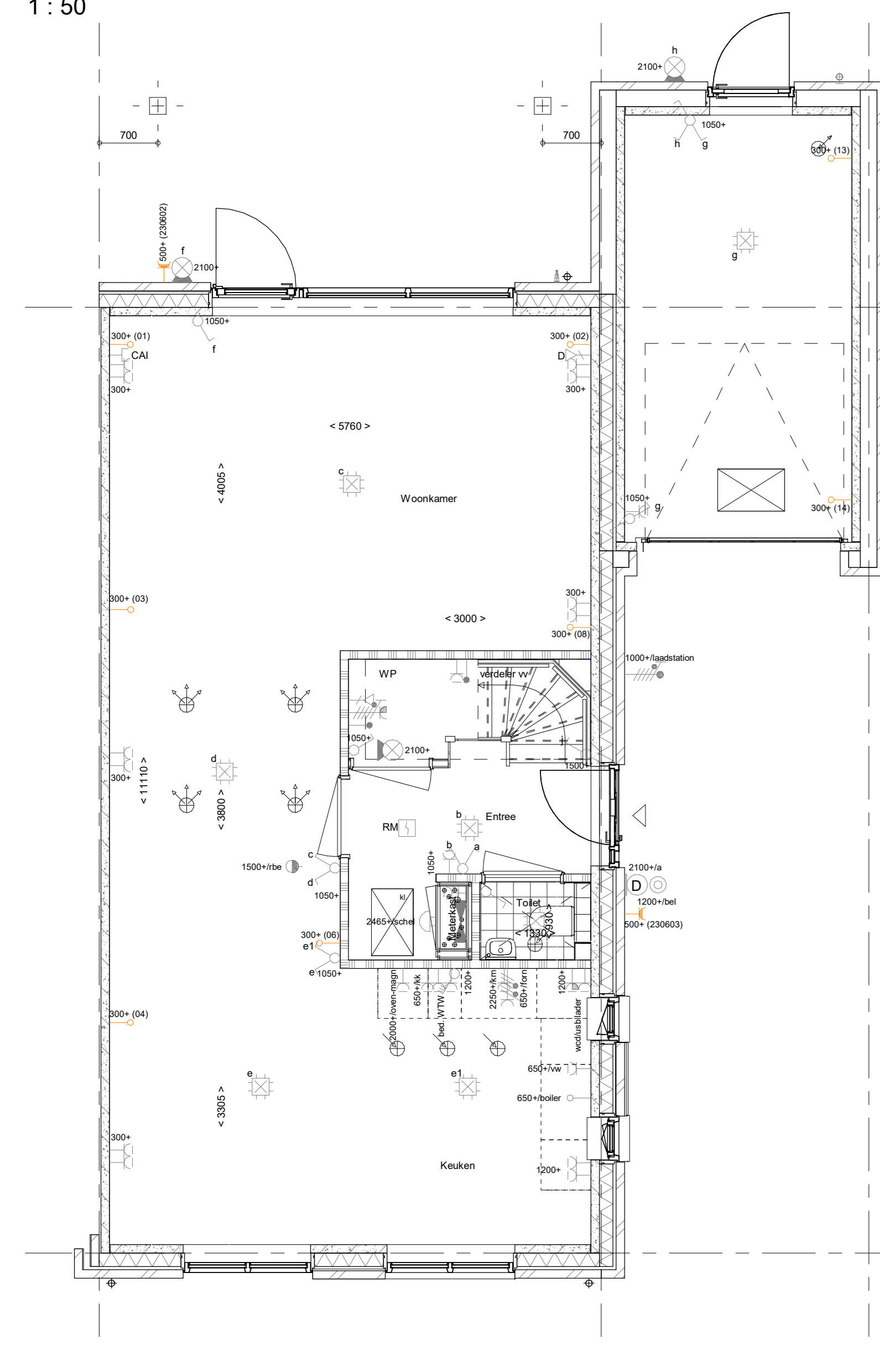
- PL0001 - Begane grond in basis uitvoering
- AG5001 - Achtergevel in basis uitvoering (basis)
- AB6099 - Voorziening tbv latere aanbouw, 2400mm
- VG5021 - Kanteldeur in voorgevel gesponwde berging (basis)
- AG5021 - Enkele loopdeur in achtergevel gesponwde berging (basis)

- PL0001 - Begane grond in basis uitvoering
- AG5002 - Achtergevel voorzien van dubbele openslaande deuren en 1 zijlicht
- AB6012 - Aanbouw achtergevel, 1200mm
- VG5021 - Kanteldeur in voorgevel gesponwde berging (basis)
- AG5021 - Enkele loopdeur in achtergevel gesponwde berging (basis)
- VG5002 - Erker aan voorgevel
- 205004 - Buitenkraan in voorzijde zijgevel

- PL0001 - Begane grond in basis uitvoering
- AG5003 - Achtergevel voorzien van dubbele openslaande deuren en 2 zijlichten
- AB6024 - Aanbouw achtergevel, 2400mm
- VG5021 - Kanteldeur in voorgevel gesponwde berging (basis)
- AG5021 - Enkele loopdeur in achtergevel gesponwde berging (basis)

- PL0001 - Begane grond in basis uitvoering
- AG5004 - Achtergevel voorzien van schuifpui
- AB6024 - Aanbouw achtergevel, 2400mm
- VG5021 - Kanteldeur in voorgevel gesponwde berging (basis)
- AG5021 - Enkele loopdeur in achtergevel gesponwde berging (basis)

begane grond-getekend
1 : 50



- PLS0000 - Plattegrond spiegelen over gehele woning
- AG5001 - Achtergevel in basis uitvoering (basis)
- AB6099 - Voorziening tbv latere aanbouw, 2400mm
- VG5021 - Kanteldeur in voorgevel gesponwde berging (basis)
- AG5021 - Enkele loopdeur in achtergevel gesponwde berging (basis)

- PLS0000 - Plattegrond spiegelen over gehele woning
- AG5002 - Achtergevel voorzien van dubbele openslaande deuren en 1 zijlicht
- AB6012 - Aanbouw achtergevel, 1200mm
- VG5021 - Kanteldeur in voorgevel gesponwde berging (basis)
- AG5021 - Enkele loopdeur in achtergevel gesponwde berging (basis)
- VG5002 - Erker aan voorgevel
- 205004 - Buitenkraan in voorzijde zijgevel

- PLS0000 - Plattegrond spiegelen over gehele woning
- AG5003 - Achtergevel voorzien van dubbele openslaande deuren en 2 zijlichten
- AB6024 - Aanbouw achtergevel, 2400mm
- VG5021 - Kanteldeur in voorgevel gesponwde berging (basis)
- AG5021 - Enkele loopdeur in achtergevel gesponwde berging (basis)

- PLS0000 - Plattegrond spiegelen over gehele woning
- AG5004 - Achtergevel voorzien van schuifpui
- AB6024 - Aanbouw achtergevel, 2400mm
- VG5021 - Kanteldeur in voorgevel gesponwde berging (basis)
- AG5021 - Enkele loopdeur in achtergevel gesponwde berging (basis)

begane grond-gespiegeld
1 : 50

ELEKTRISCHE INSTALLATIE

- Aansluitpunt 1 fase, nul en beschermingscontact, pv-install bedraad, niet afgemonteerd (loos in mk)
- Aansluitpunt voeding PV-installatie (indien PV-install aanwezig)
- Aansluitpunt niet bedraad
- Loze leiding wordt bedraad met CAI en UTP kabel, niet afgemonteerd, en op rol in meterkast (pv-inst alleen bedraad met UTP kabel)
- Aansluitpunt TV wordt bedraad met CAI en UTP kabel, afgemonteerd met CAI wandcontactdoos en female stekker in meterkast
- Aansluitpunt DATA wordt bedraad met CAI en UTP kabel, afgemonteerd met RJ45 wandcontactdoos en RJ45 stekker in meterkast (afgemonteerd DATA indien PV-install aanwezig)
- Armatuur met inroeppunt aan buitenzijde, op wand bed
- Centraal aardpunt
- Centraaldoos tbv verlichting
- Drukknop
- Elektronische schakelaar met wandcontactdoos, verhoogde aanrakingsveiligheid
- Aansluitpunt tbv armatuur op wand
- Rookmelder, optisch op lichtnet conform NEN 2555
- Schakelaar, 1-polig
- Schakelaar, 1-polig, met ingebouwde signaallamp
- Schakelaar, serie
- Schakelaar, wissel-
- Schakelaar, wissel-, 2-voudig uitvoering
- Schakelaar, wissel-/enkeelpolig
- Schakelaar, wissel-/enkeelpolig met ingebouwde signaallamp
- Schakelaar, 3-standen tbv bediening ventilatie
- Sturing naar wp (tbe)
- Buitenrooster (N-NO zijde schaduwrijk)
- Verdeellichring
- Wandcontactdoos 1-voudig met beschermingscontact, verhoogde aanrakingsveiligheid
- Wandcontactdoos 1-voudig met beschermingscontact, waterdicht
- Wandcontactdoos 2-voudig met beschermingscontact, verticaal, verhoogde aanrakingsveiligheid
- Wandcontactdoos 2-voudig met beschermingscontact, horizontaal, verhoogde aanrakingsveiligheid
- Wandcontactdoos met wisselschakelaar, verhoogde aanrakingsveiligheid
- Wandcontactdoos, perilex, 2x230V tbv fornuis
- Wandcontactdoos, perilex, mv 230V, WP 400V
- Aansluitpunt 3 fase tbv lader elektrische auto max. 11kW

CENTRALE VERWARMING - EN WATERINSTALLATIE

- hwa + bemeubelaraivoer - voor posities zie blokkoverzicht
- buitenkraan voorstrij
- opstelplaats warmtepomp (WP)
- opstelplaats expansievat
- opstelplaats verdeler- vloerverwarming
- verwarmingselement in badkamer elektrisch

VENTILATIE INSTALLATIE

- opstelplaats gebalanceerde ventilatie (WTW)
- afzuigpunt mechanische ventilatie plafond
- afzuigpunt mechanische ventilatie wand
- natuurlijk ventilatiepunt
- toevoerpunt mechanische ventilatie plafond
- toevoerpunt mechanische ventilatie wand

BOUWKUNDIG RENVOOI

- Kruipruik
- Entree symbool
- betonwanden
- langsgelvel 90 mm
- koppigvel en woningcheidende wanden 100 mm
- isolatie 160 mm
- metalslwerk 100 mm
- gasbeton 70/100 mm
- ongesoleerde metalstud wand 100 mm
- gesoleerde metalstud wand 100 mm
- HSB-wand, 118mm
- dakpakket
- ribbetvloer 350 mm
- betonvloer 200 mm
- dekplaat 70 mm
- wandtegels met vigs. technische omschrijving
- Draaiching Waaier 300mm
- * Akoestische rooster / valdorpel / stofdorpel slaapkamerdeuren

OPSTELPLAATS

- wm = wasmachine
- wd = wasdroger

Wijziging nr.	Wijziging datum	Wijziging omschrijving

Projectnaam: Lommerrijk 21 woningen
 Projectlocatie: Waalwijk
 Projectnr.: G-104452 / 07500.062

Opdrachtgever: Heijmans Vastgoed BV
 Architect: Quadrant Architecten
 Projectfase: Verkoopovername
 Onderwerp: Opties PK-C01 PL0001_PLS0000 Overzichtsplattegrond gevelopties

heijmans
Woningbouw

Formaat: A0
 Schaal: 1:50
 Datum: 20-09-2019
 Cadeau: VDB

VK-1.901