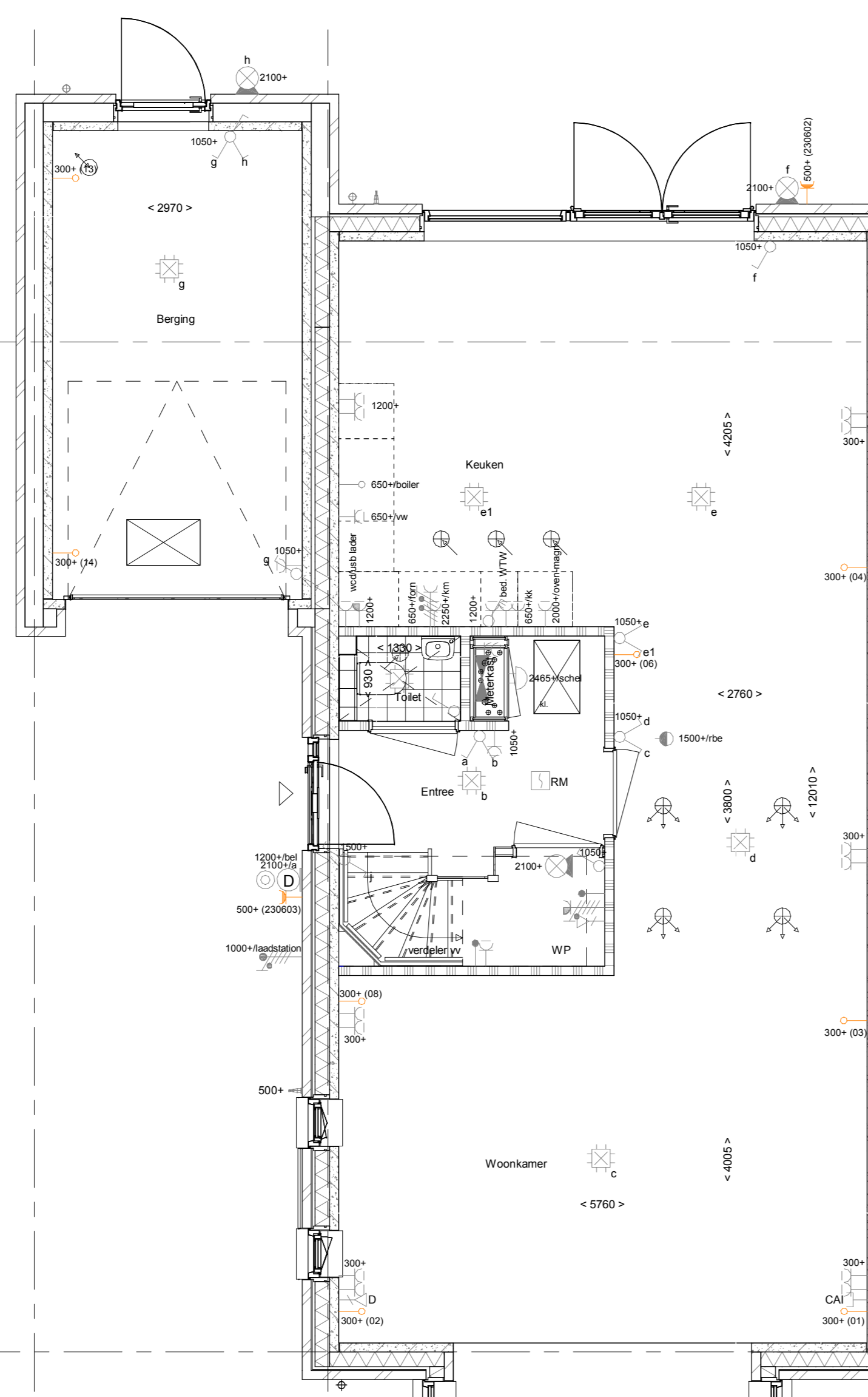


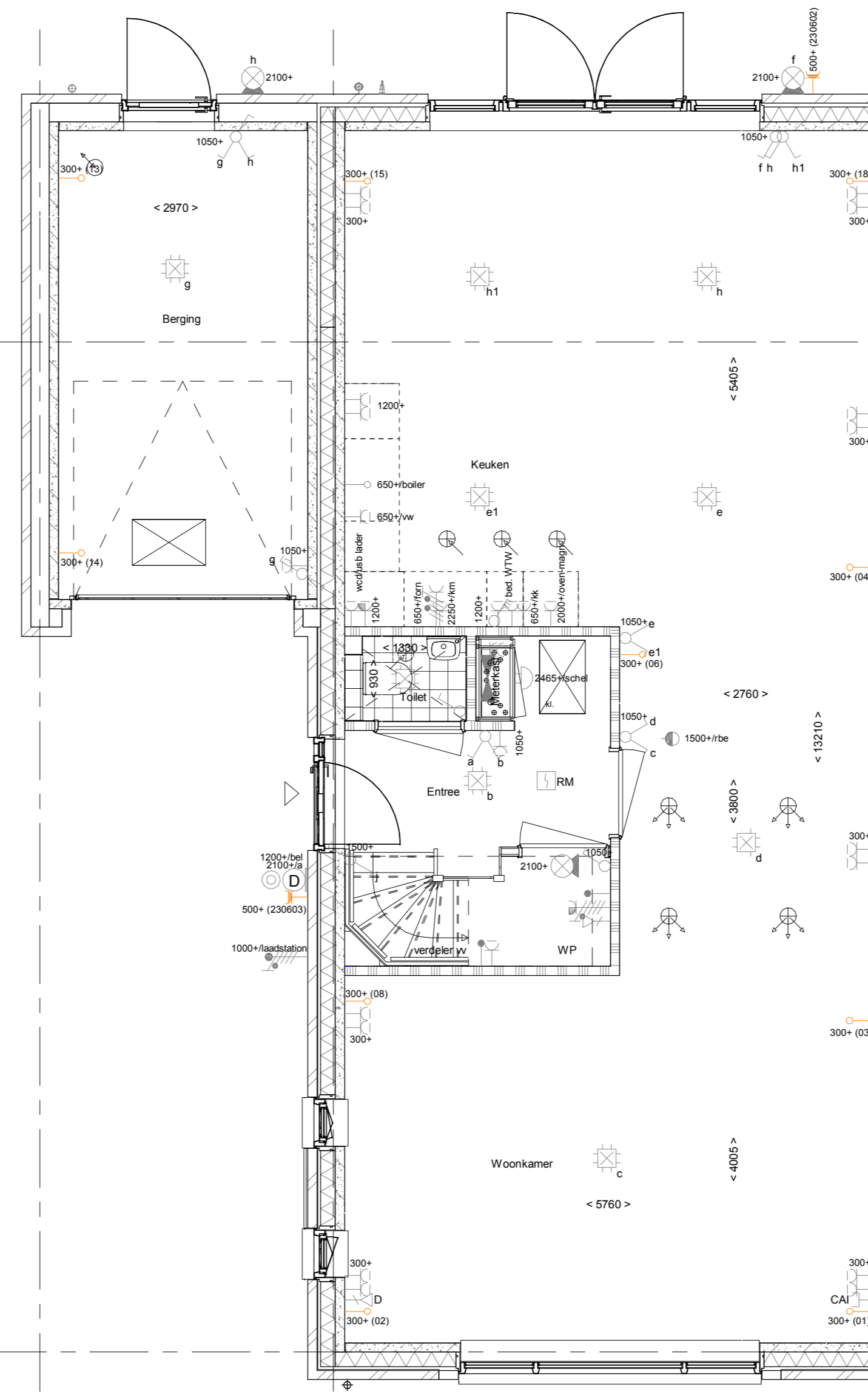
- PL0001 - Begane grond in basis uitvoering
- AG5001 - Achtergevel in basis uitvoering (basis)
- AB6099 - Voorziening tbv latere aanbouw, 2400mm
- VG5021 - Kanteldeur in voorgevel gesponouwde berging (basis)
- AG5021 - Enkele loopdeur in achtergevel gesponouwde berging (basis)

begane grond-getekend

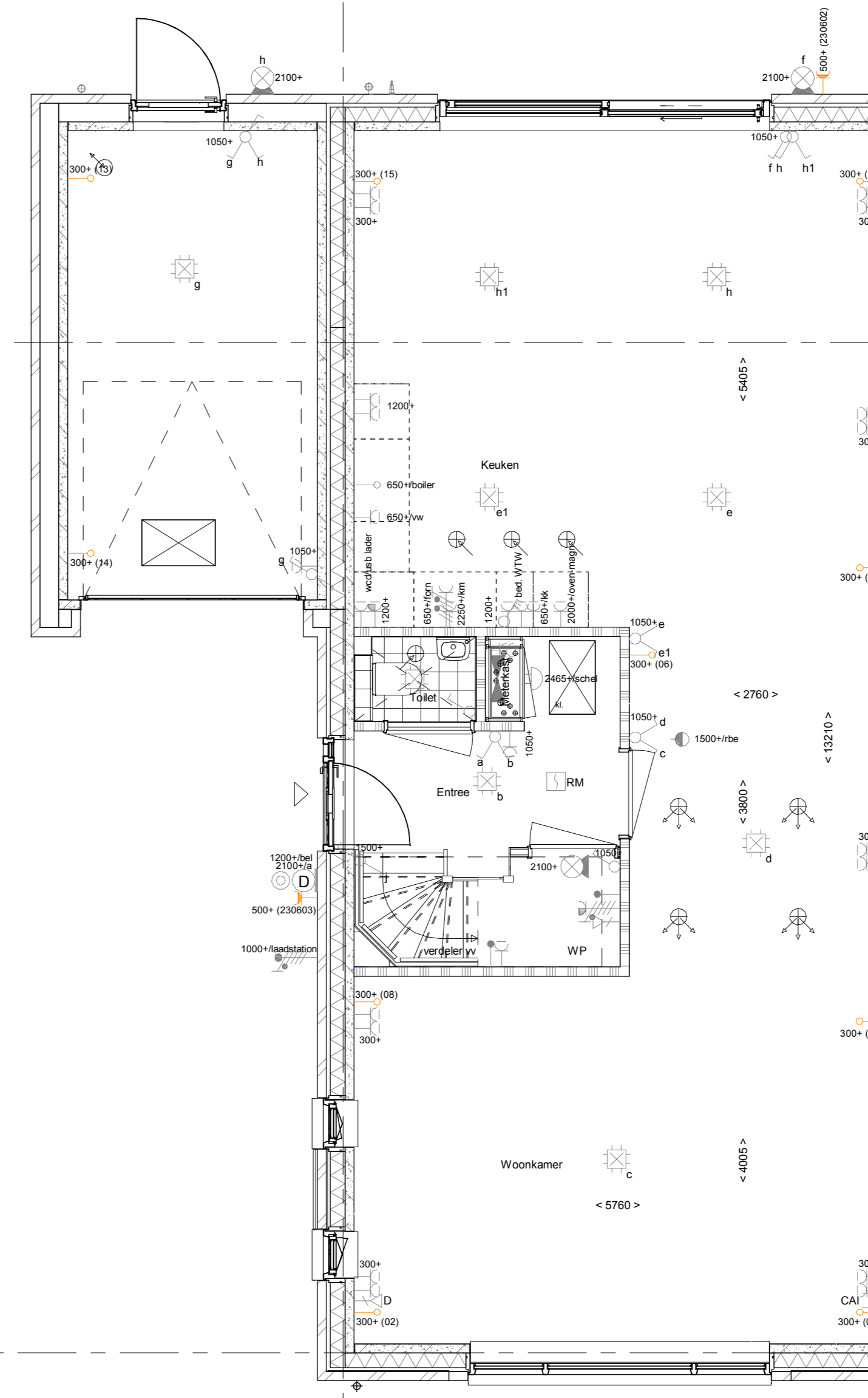
1 : 50



- PL0001 - Begane grond in basis uitvoering
- AG5002 - Achtergevel voorzien van dubbele openslaande deuren en 1 zijlicht
- AB6012 - Aanbouw achtergevel, 1200mm
- VG5021 - Kanteldeur in voorgevel gesponouwde berging (basis)
- AG5021 - Enkele loopdeur in achtergevel gesponouwde berging (basis)
- VG5002 - Erker aan voorgevel
- 205004 - Buitenkraan in voorzijde zijgevel



- PL0001 - Begane grond in basis uitvoering
- AG5003 - Achtergevel voorzien van dubbele openslaande deuren en 2 zijlichten
- AB6024 - Aanbouw achtergevel, 2400mm
- VG5021 - Kanteldeur in voorgevel gesponouwde berging (basis)
- AG5021 - Enkele loopdeur in achtergevel gesponouwde berging (basis)



- PL0001 - Begane grond in basis uitvoering
- AG5004 - Achtergevel voorzien van schuifpui
- AB6024 - Aanbouw achtergevel, 2400mm
- VG5021 - Kanteldeur in voorgevel gesponouwde berging (basis)
- AG5021 - Enkele loopdeur in achtergevel gesponouwde berging (basis)

- ELEKTRISCHE INSTALLATIE**
- Aansluitpunt 1 fase, nul en beschermingscontact, pv-install bedraad, niet afgemonteerd (toos in mk)
 - Aansluitpunt voeding PV-installatie (indien PV-install aanwezig)
 - Aansluitpunt niet bedraad
 - Loze leiding wordt bedraad met CAI en UTP kabel, niet afgemonteerd, en op nul in meterkast (pv-nul alleen bedraad met UTP kabel)
 - Aansluitpunt TV wordt bedraad met CAI en UTP kabel, afgemonteerd met CAI wandcontactdoos en female stekkerje in meterkast
 - Aansluitpunt DATA wordt bedraad met CAI en UTP kabel, afgemonteerd met R45 wandcontactdoos en R45 stekkerje in meterkast (afgemonteerd DATA indien PV-install aanwezig)
 - Armatuur met inroeppunt aan buitenzijde, op wand
 - Bel
 - Centraal aardpunt
 - Centraaldoos tbv verlichting
 - Druckapp
 - Enkelpolige schakelaar met wandcontactdoos, verhoogde aanraakveiligheid
 - Aansluitpunt tbv armatuur op wand
 - Rookmelder, opslach op licht conform NEN 2555
 - Schakelaar, 1-polig, met ingebouwde signaalamp
 - Schakelaar, serie-
 - Schakelaar, wissel-
 - Schakelaar, wissel-, 2-voudige uitvoering
 - Schakelaar, wissel-venkelpolig
 - Schakelaar, wissel-venkelpolig met ingebouwde signaalamp
 - Schakelaar, 3-standen tbv bediening ventilatie
 - Sluring naar wp (ro)
 - Buftenrooster (NEN 2460 zijde schaduwrijk)
 - Verdeellichsing
 - Wandcontactdoos 1-voudig met beschermingscontact, verhoogde aanraakveiligheid
 - Wandcontactdoos 1-voudig met beschermingscontact, waterdicht
 - Wandcontactdoos 2-voudig met beschermingscontact, verticaal, verhoogde aanraakveiligheid
 - Wandcontactdoos 2-voudig met beschermingscontact, horizontaal, verhoogde aanraakveiligheid
 - Wandcontactdoos met wisselschakelaar, verhoogde aanraakveiligheid
 - Wandcontactdoos, perlex, 2x230V tbv fornuis
 - Wandcontactdoos, perlex, mv 230V, WP 400V
 - Aansluitpunt 3 fase tbv ieder elektrische auto max. 11kW

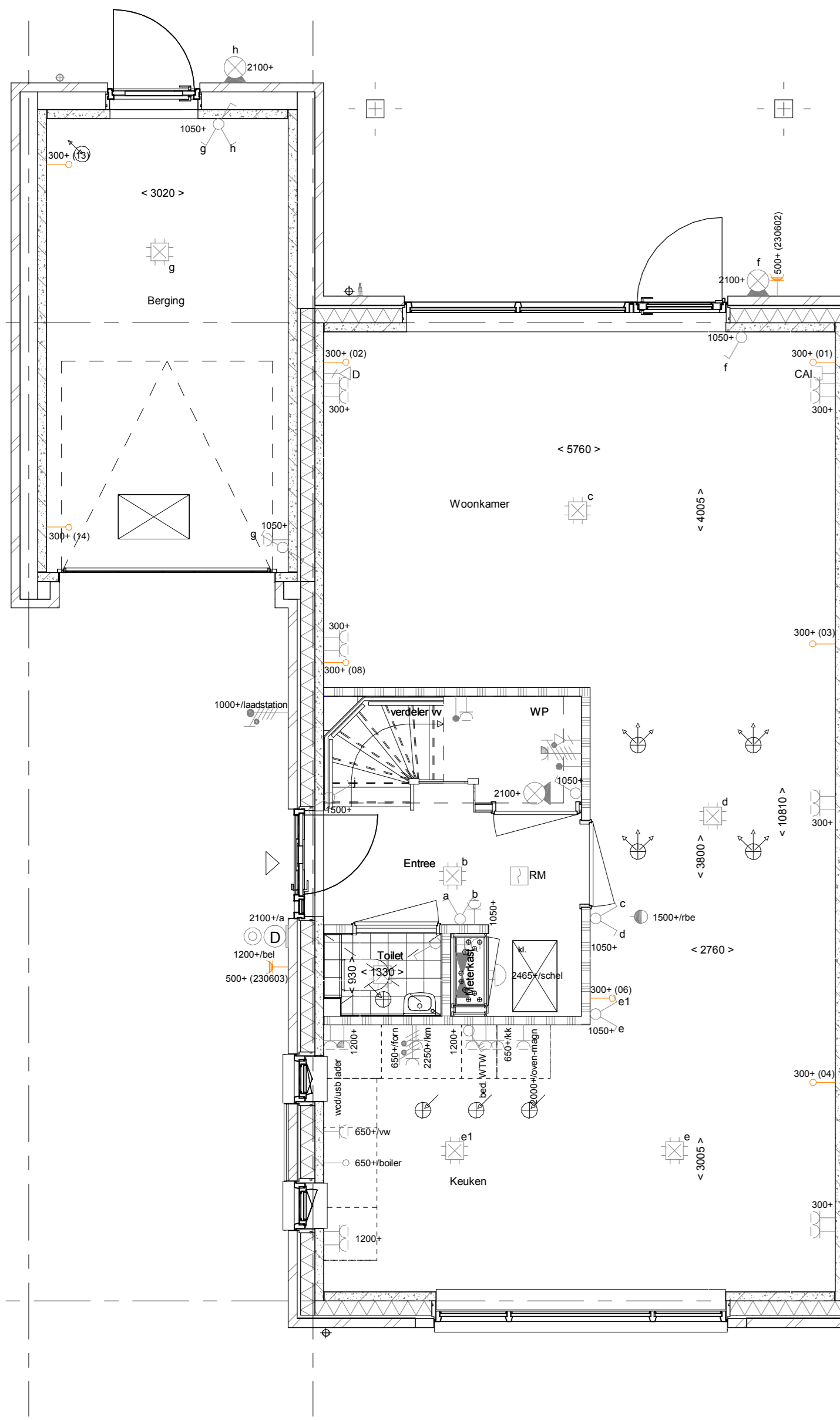
- CENTRALE VERWARMING - EN WATERINSTALLATIE**
- hwb - hometrainerboiler
 - voor positie 2e blokoverzicht
 - buitenkraan voorstrij
 - opstelplaats warmtepomp (WP)
 - opstelplaats expansievat
 - VENTILATIE INSTALLATIE**
 - opstelplaats gebalanceerde ventilatie (WTW)
 - afzuigpunt mechanische ventilatie plafond
 - afzuigpunt mechanische ventilatie wand
 - natuurlijk ventilatiepunt
 - toevoerpunt mechanische ventilatie plafond
 - toevoerpunt mechanische ventilatie wand

- BOUWKUNDIG RENVOOI**
- Knijpluk
 - Entree symbol
 - betonwanden
 - langsgewel 90 mm
 - kogelgewel en woningsscheidende wanden 100 mm
 - isolatie 160 mm
 - metalewerk 100 mm
 - gasbeton 70/100 mm
 - ongesoleerde metalstud wand 100 mm
 - getsoleerde metalstud wand 100 mm
 - HSB-wand, 118mm
 - dakpakket
 - ribbenvloer 350 mm
 - betonvloer 200 mm
 - dekvloer 70 mm
 - wandtegels vgs, technische omschrijving
- OPSTELPLAATS**
- wm = wasmachine
 - wd = wasdroger

RENVOOI BOUWBESLUIT

- Algemeen**
- gebuikfunctie = woonfunctie
 - toe te passen bouwproducten dienen te zijn voorzien van een door ministerie goedgekeurde kwaliteitsverklaring (KOKO, KIWA, KEMA, BRL of CE-markering)
- Veiligheid**
- constructieve veiligheid conform NEN-EN 1990 en NEN-EN 1991 voor stootbelastingen
 - woningsscheidende wanden WB200 60mm
 - constructieve brandveiligheid = 60 minuten
 - trap conform eisen reguliere trap woningbouw omschreven in tabel 2.33 van het bouwbesluit
 - leuning aan één zijde van de trap op een hoogte tussen 0,8m en 1,0m, gemeten boven de voorkant van het tredvlak
 - inbraakverendheid: minimaal weerstandklasse 2 conform NEN 5087 en NEN 5096
- Gezondheid**
- geluidwering van buiten, installaties en tussen ruimten onderling conform NEN 5077 en NPR 5070
 - geluidniveau als gevolg van installaties in de woning en van installaties van aangrenzende percelen is niet hoger dan 30 dB
 - weiring van vocht (buiten) conform NEN 2778
 - toilet en badkamer voorzien van vloer- en wandtegels (wandtegels in toilet tot 1200+ vloer, in badkamer tot ca 2200+)
 - luchtverversing en spuivoorziening conform NEN1087 en NPR1088
 - weiring van ratten en muizen, uitwendige scheidingsconstructie dient geen openingen te bezitten breder dan 10mm
 - daglicht conform NEN 2057
- Bruikbaarheid**
- vrije doorgang verkeersroute en toegang conform artikel 4.22 en 4.23 van het bouwbesluit
 - opstelplaatsen aanrecht, kooktoestel, verwarmingstoestel en warmwatertoestel conform artikel 4.38 en 4.39 van het bouwbesluit
 - buitenberging en buitenruimte conform afdeling 4.5 en 4.6 van het bouwbesluit.
- Energiezuinigheid**
- energierepresentatiecoefficient conform NEN 7120
 - **bouwkundige uitgangspunten:**
 - Rc-toeg vloer = 4,00 m²K/W
 - Rc-gevel = 4,50 m²K/W
 - Rc-dak = 6,00 m²K/W
 - Uw (hout) = 1,40 W/m²K
 - Uw (kunststof) = 1,32 W/m²K
 - voor prestatieresultaten zie rapportage bouw fysica
 - **installatie uitgangspunten:**
 - warmtepomp = Alpha Innotec (Nethan) W25V G2KM
 - warmtepomp = wisselvallig
 - vloerverwarming LT
 - ventilatiesysteem = Zehnder ComfoAir E400

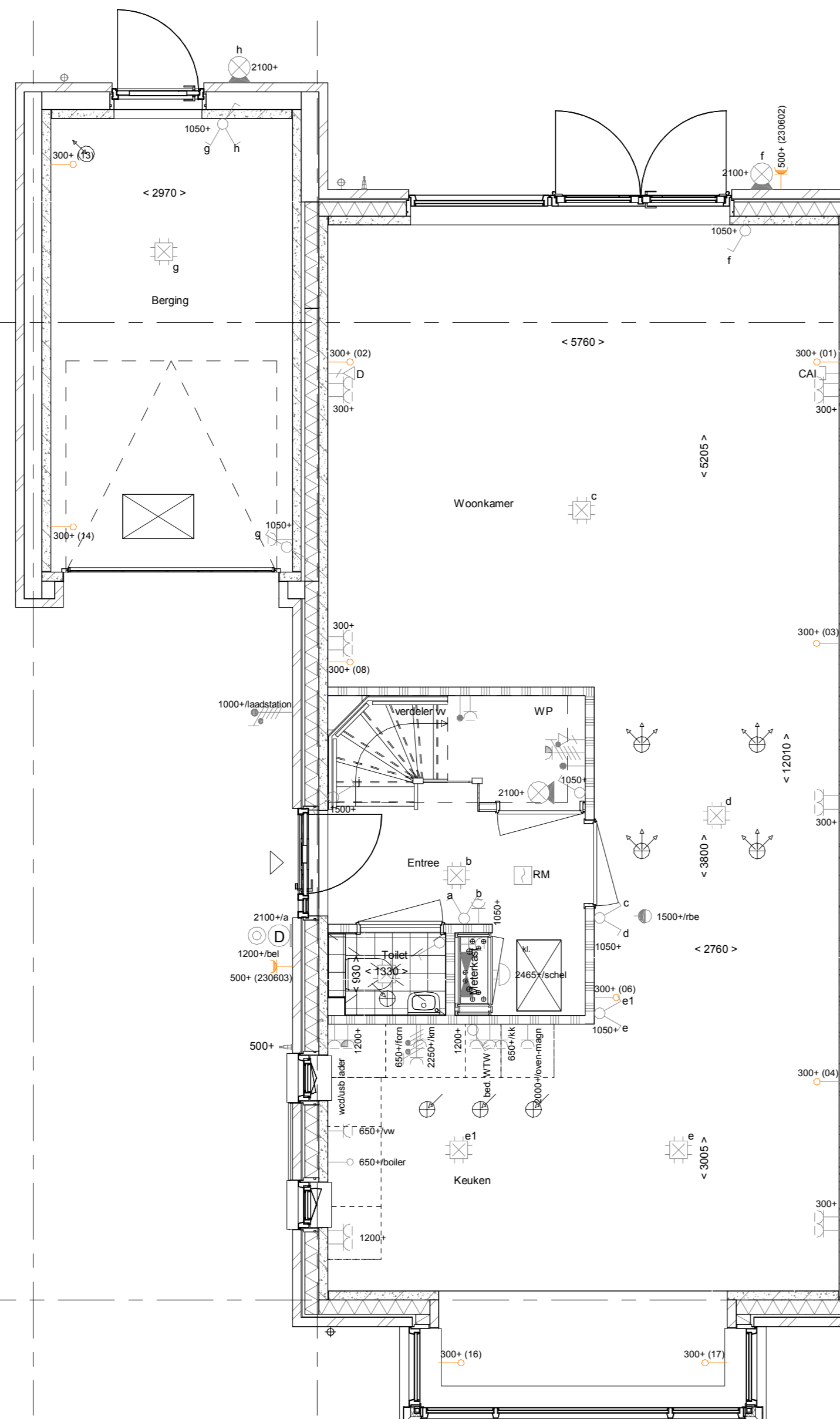
BNR13 tm 18, 22 tm 25, 26*, 27*, 40 tm 42, 50, 51
 *Voor deze woningen geldt een afwijkend vormgegeven zij-aanbouw. De optionele indelingen hiervan zijn in lijn met de weergegeven opties voor de overige bouwnummers



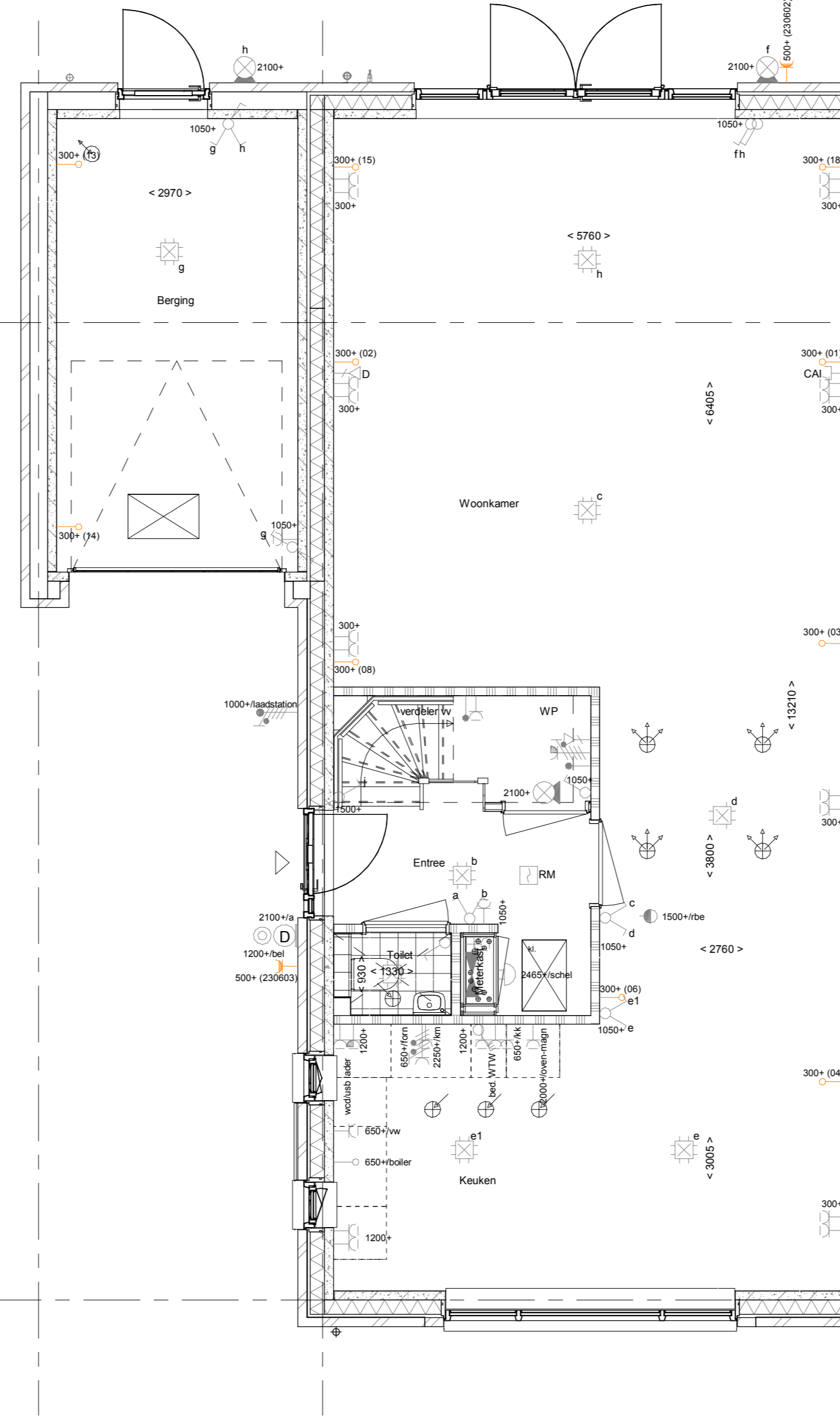
- PLS0000 - Plattegrond spiegelen over gehele woning
- AG5001 - Achtergevel in basis uitvoering (basis)
- AB6099 - Voorziening tbv latere aanbouw, 2400mm
- VG5021 - Kanteldeur in voorgevel gesponouwde berging (basis)
- AG5021 - Enkele loopdeur in achtergevel gesponouwde berging (basis)

begane grond-gespiegeld

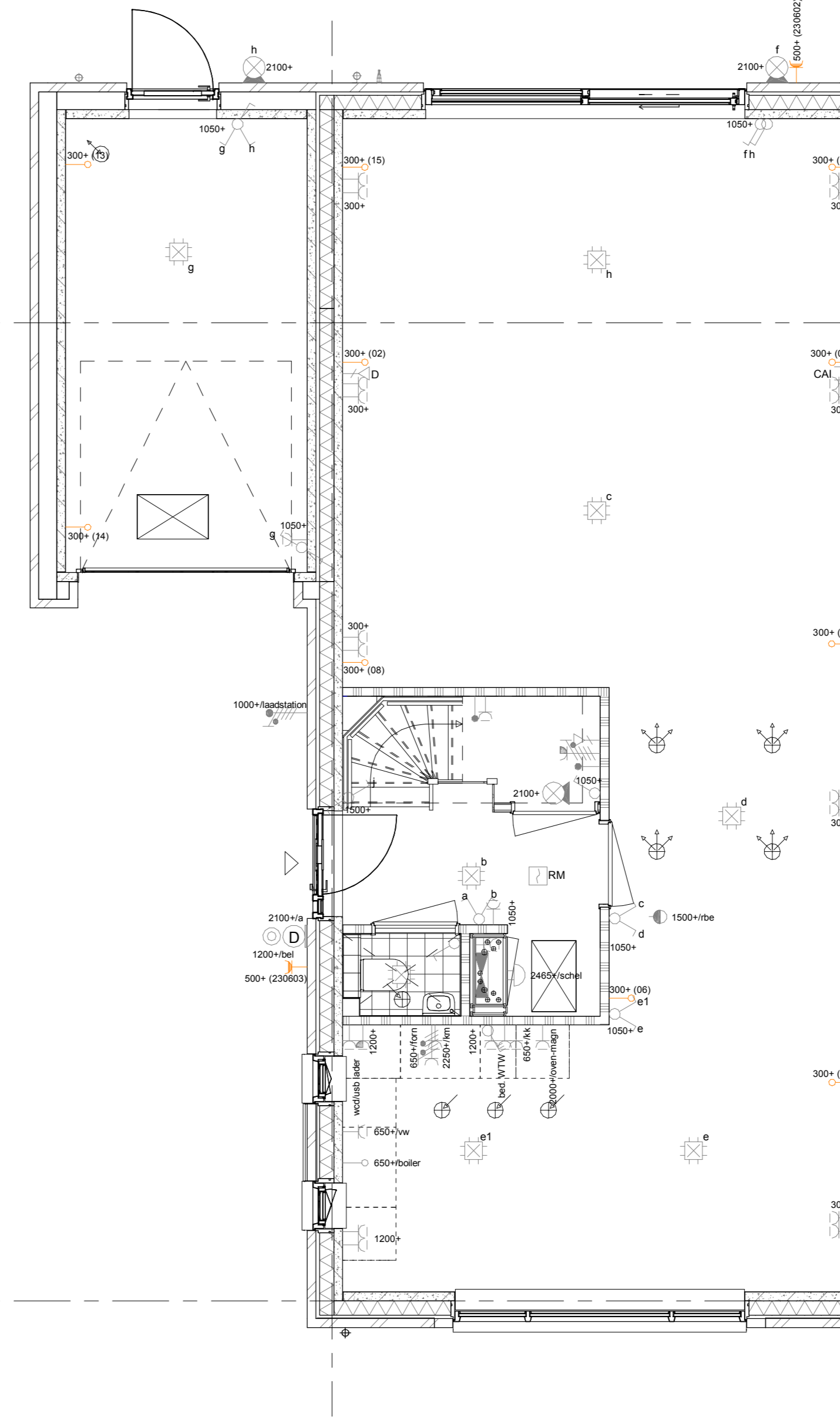
1 : 50



- PLS0000 - Plattegrond spiegelen over gehele woning
- AG5002 - Achtergevel voorzien van dubbele openslaande deuren en 1 zijlicht
- AB6012 - Aanbouw achtergevel, 1200mm
- VG5021 - Kanteldeur in voorgevel gesponouwde berging (basis)
- AG5021 - Enkele loopdeur in achtergevel gesponouwde berging (basis)
- VG5002 - Erker aan voorgevel
- 205004 - Buitenkraan in voorzijde zijgevel



- PLS0000 - Plattegrond spiegelen over gehele woning
- AG5003 - Achtergevel voorzien van dubbele openslaande deuren en 2 zijlichten
- AB6024 - Aanbouw achtergevel, 2400mm
- VG5021 - Kanteldeur in voorgevel gesponouwde berging (basis)
- AG5021 - Enkele loopdeur in achtergevel gesponouwde berging (basis)



- PLS0000 - Plattegrond spiegelen over gehele woning
- AG5004 - Achtergevel voorzien van schuifpui
- AB6024 - Aanbouw achtergevel, 2400mm
- VG5021 - Kanteldeur in voorgevel gesponouwde berging (basis)
- AG5021 - Enkele loopdeur in achtergevel gesponouwde berging (basis)

Wijziging nr.	Wijziging datum	Wijziging omschrijving
<p>Projectnaam: Lommerrijk 21 woningen</p> <p>Projectlocatie: Waalwijk</p> <p>Projectnr.: G-104452 / 07500.062</p> <p>Opdrachtgever: Heijmans Vastgoed BV</p> <p>Architect: Quadrant Architecten</p> <p>Projectfase: Opties C01 - PL0001_PLS0000</p> <p>Onderwerp: Opties C01 - PL0001_PLS0000</p>		
<p>Woningbouw</p>		
<p>Opdrachtgever: Heijmans Vastgoed BV</p> <p>Architect: Quadrant Architecten</p> <p>Projectfase: Opties C01 - PL0001_PLS0000</p> <p>Onderwerp: Opties C01 - PL0001_PLS0000</p>		<p>Format: A0</p> <p>Schaal: 20-09-2019</p> <p>Contak: VDB</p> <p>VK-1.901</p>