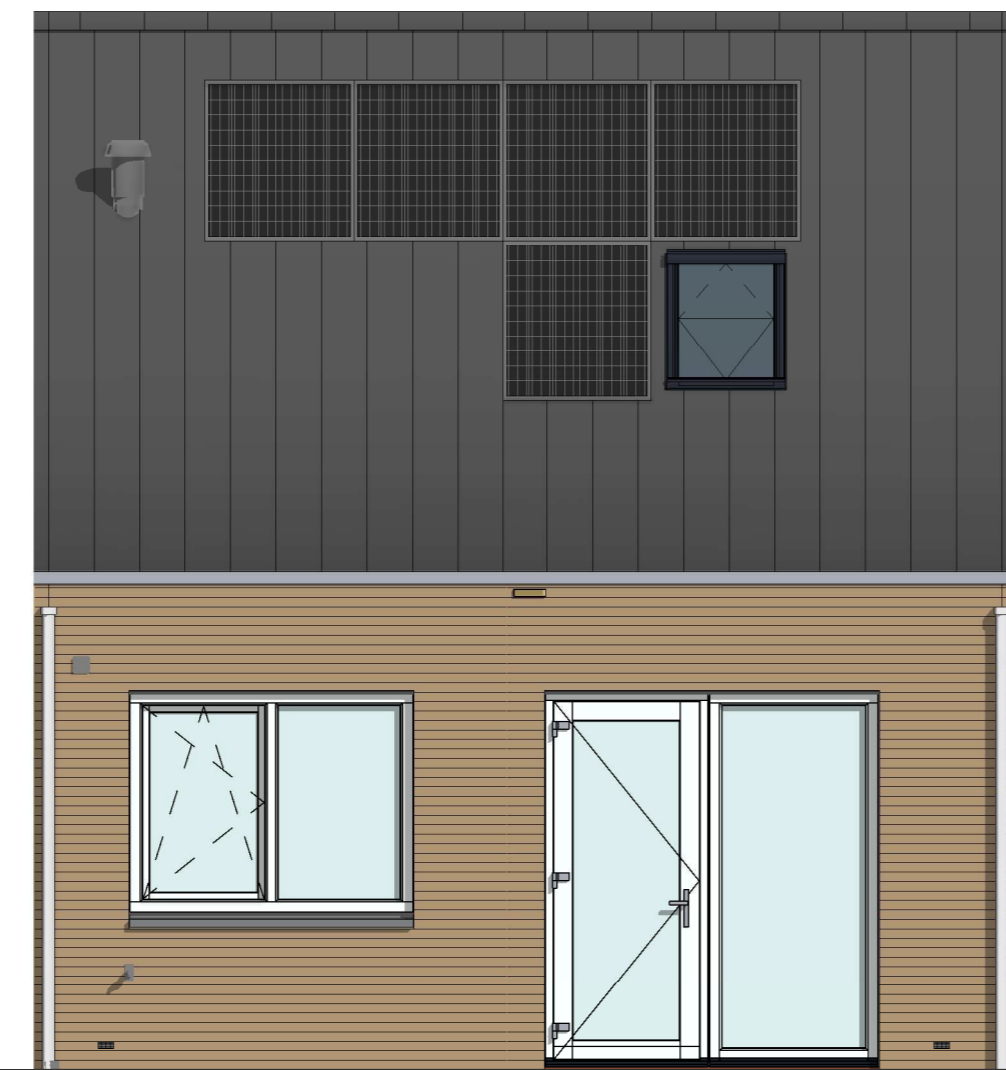




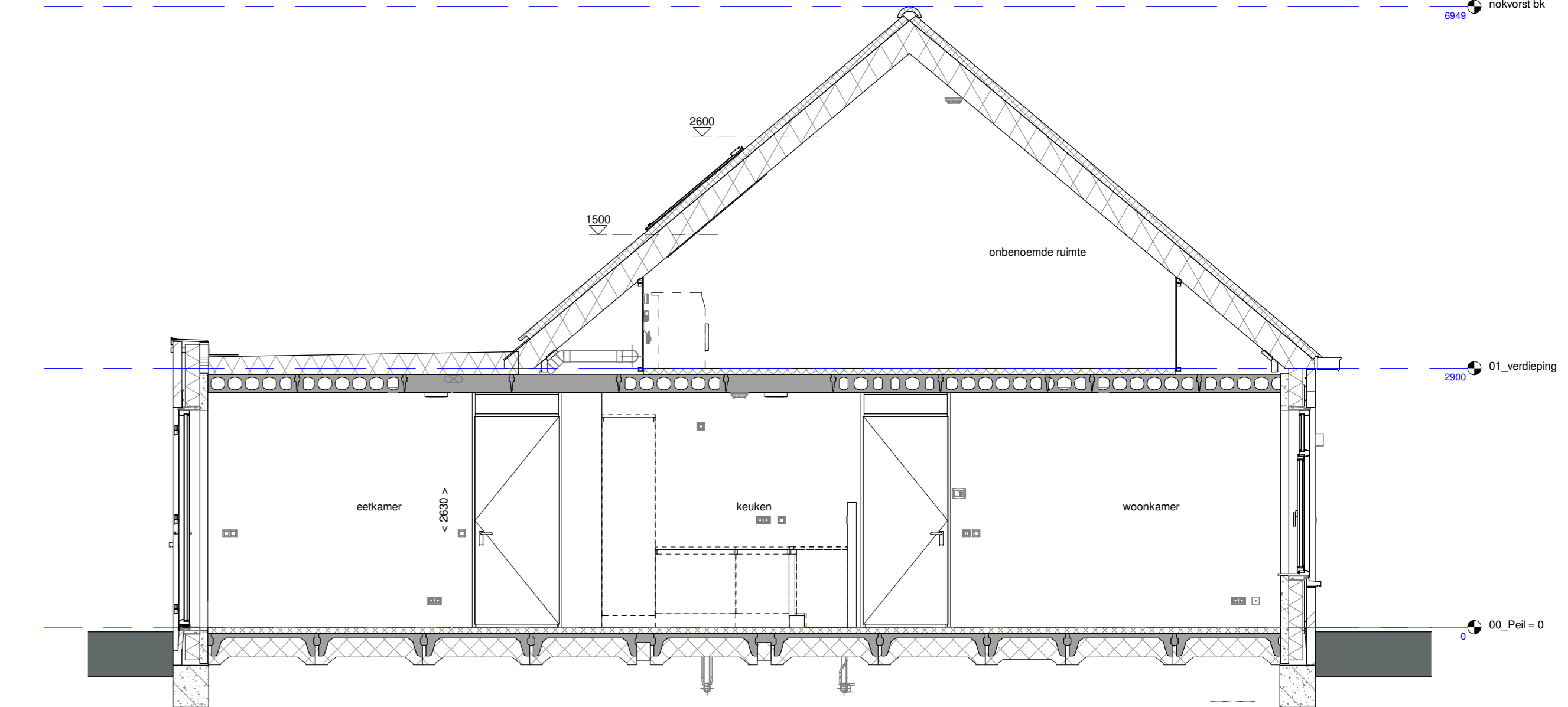
bouwnr. 38

voorgevel
1 : 50



bouwnr. 38

achtergevel
1 : 50



doorsnede A-A
1 : 50

- ELEKTRISCHE INSTALLATIE**
- Aansluitpunt 1 fase, nul en beschermingscontact, pv-inst bedraad, niet afgemonteerd (bos in mk)
 - Aansluitpunt niet bedraad
 - Loze leiding wordt bedraad met CAI en UTP kabel, niet afgemonteerd
 - Aansluitpunt TV wordt bedraad met CAI en UTP kabel, afgemonteerd met CAI wandcontactdoos en female stekkerje in meterkast
 - Aansluitpunt DATA wordt bedraad met CAI en UTP kabel, afgemonteerd met RJ45 wandcontactdoos en RJ45 stekkerje in meterkast
 - Bel
 - Centraal aardpunt
 - Centraaldoos tbv verlichting
 - Drukknop
 - Enkelpolige schakelaar met wandcontactdoos, verhoogde aanrakingsveiligheid
 - Aansluitpunt tbv armatuur op wand
 - Melder, rook, optisch op lichtnet conform NEN 2555
 - Schakelaar, 1-polig
 - Schakelaar, serie
 - Schakelaar, wissel
 - Schakelaar, wissel/enkelpolig
 - Schakelaar, wissel/enkelpolig met ingebouwde signaallamp
 - Schakelaar, 3-standen tbv bediening ventilatie
 - Sluiting naar wp (tbe)
 - Bullenvoeler
 - Verdeelinrichting
 - Wandcontactdoos 1-voudig met beschermingscontact, verhoogde aanrakingsveiligheid
 - Wandcontactdoos 1-voudig met beschermingscontact, waterdicht
 - Wandcontactdoos 2-voudig met beschermingscontact, verhoogde aanrakingsveiligheid
 - Wandcontactdoos met wisselschakelaar, verhoogde aanrakingsveiligheid
 - Wandcontactdoos, perilex, 2x230V tbv fornuis
 - Wandcontactdoos, perilex, nv 230V, WP 400V
 - PV-paneel
 - aantal en positie PV panelen locatie specifiek

- CENTRALE VERWARMING - EN WATERINSTALLATIE**
- hwa → hemelwaterafvoer
 - voor positie zie blokoverzicht
 - buiterkraan vorstvrij
 - opstelplaats warmtepomp (WP)
 - opstelplaats expansievat
 - opstelplaats verdeler
 - vloerverwarming
 - verwarmingselement in badkamer
 - electrisch

- VENTILATIE INSTALLATIE**
- opstelplaats gebalanceerde ventilatie (WTW)
 - afzuigpunt mechanische ventilatie plafond
 - afzuigpunt mechanische ventilatie wand
 - toevoerpunt mechanische ventilatie plafond
 - toevoerpunt mechanische ventilatie wand

- BOUWKUNDIG RENVOOI**
- Kruipruimte
 - Entree symbol
 - betonwanden
 - lingsigvel 90 mm
 - kopgevel en woningscheidende wanden 100 mm
 - isolatie 160 mm
 - metselwerk 100 mm
 - gasbeton 70/100 mm
 - ongeisoleerde metalstud wand 100 mm
 - geïsoleerde metalstud wand 100 mm
 - lichte scheidingswand
 - dakpakket
 - ribbenvloer 350 mm
 - betonvloer 200 mm
 - dekvloer 70 mm
 - wandlegnetwerk vgs. technische omschrijving
 - OPSTELPLAATS
 - wm = wasmachine
 - Draairichting volgens DIN norm
 - * Akoestische rooster / valdorpel / stofdorpel slaapkamerdeuren

A	17-05-2019	Toiletputten toegevoegd
Wijziging nr.	Wijziging datum	Wijziging omschrijving

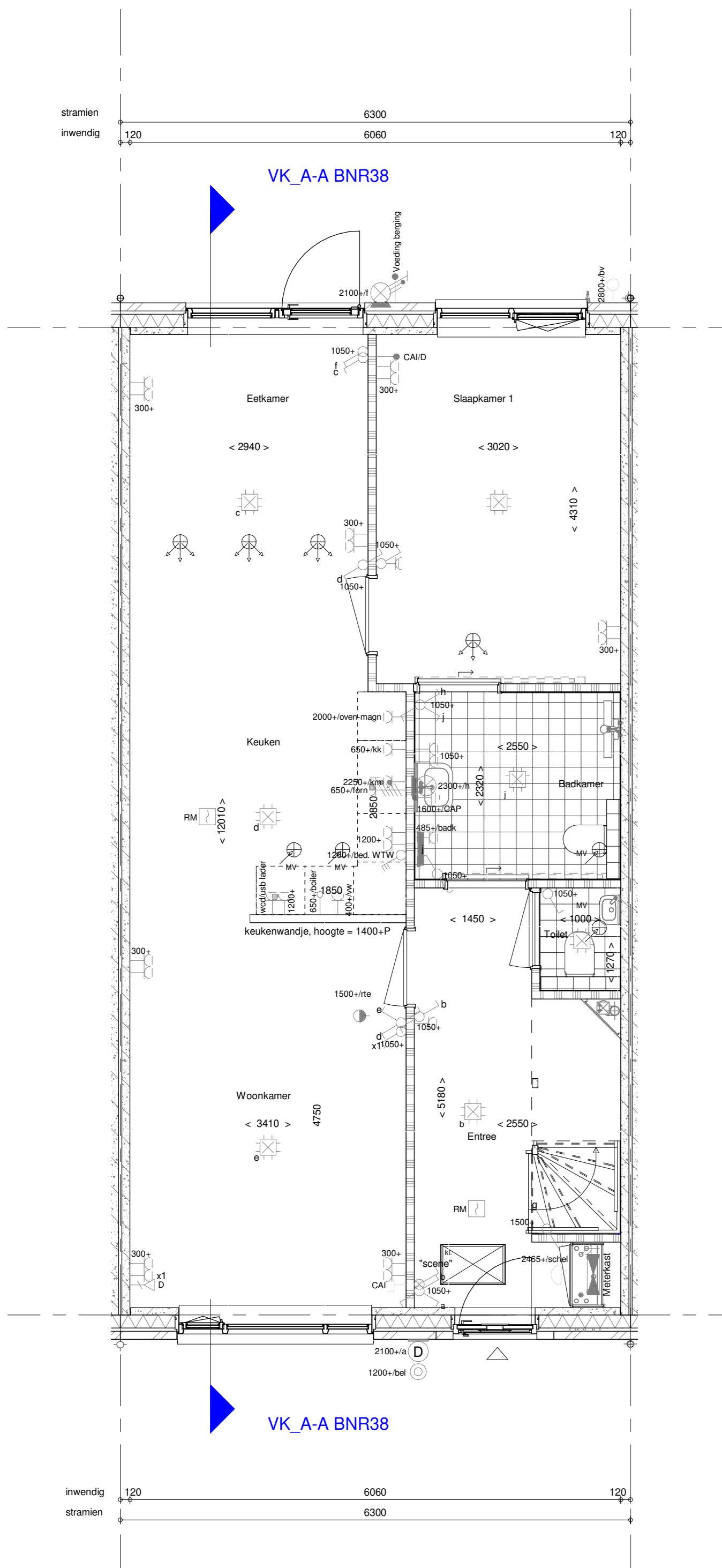
Projectnaam: Lommerrijk 30 woningen
 Projectlocatie: Waalwijk
 Projectnr.: G-102700 / 07500.061

Opdrachtgever: Heijmans Vastgoed BV
 Architect: Quadrant Architecten
 Projectfase: Verkooptekening
 Onderwerp: Overzichtstekening BNR 38
 Plattegr, gevel, doorsnede

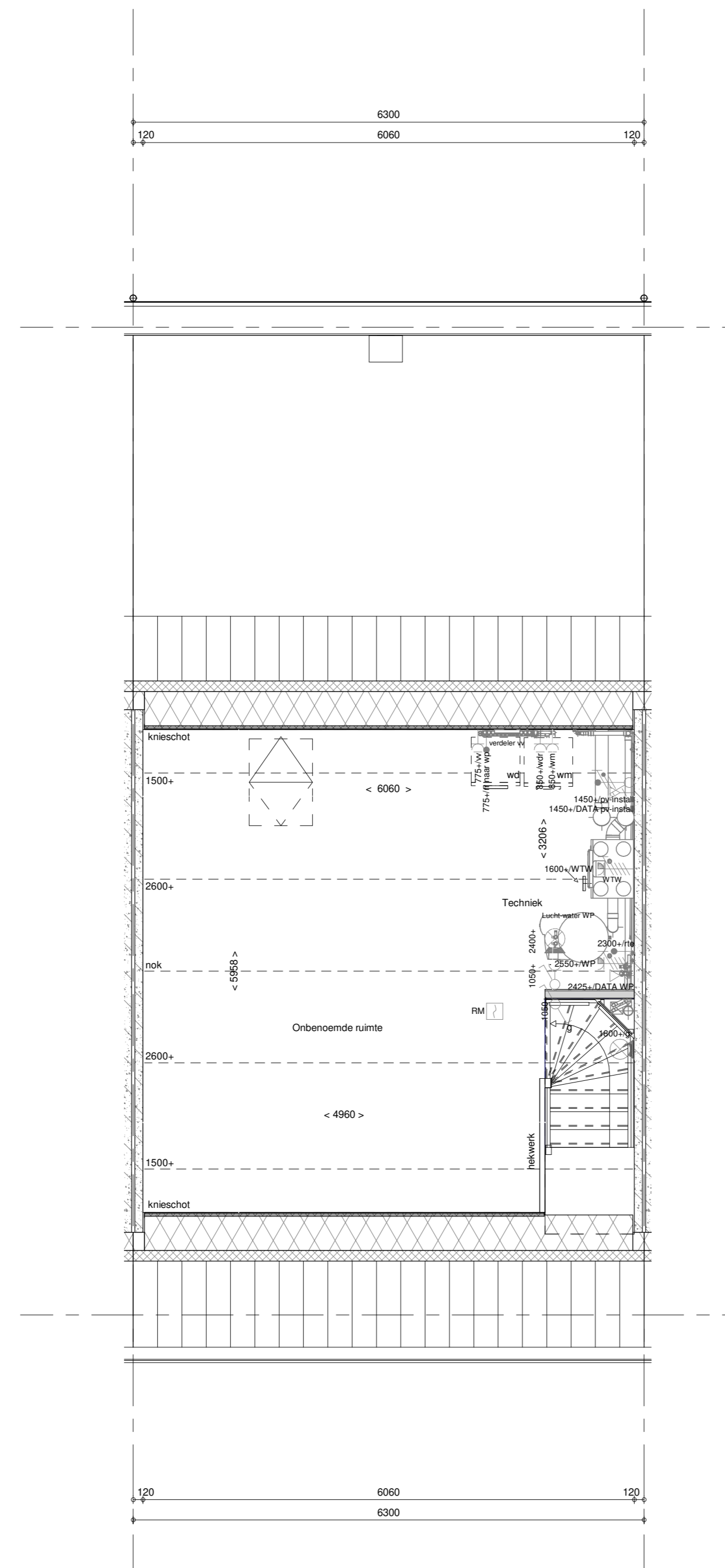
heijmans
 Woningbouw

Formaat: A0
 Schaal: 1:50
 Datum: 19-12-2018
 Tekent: VDB

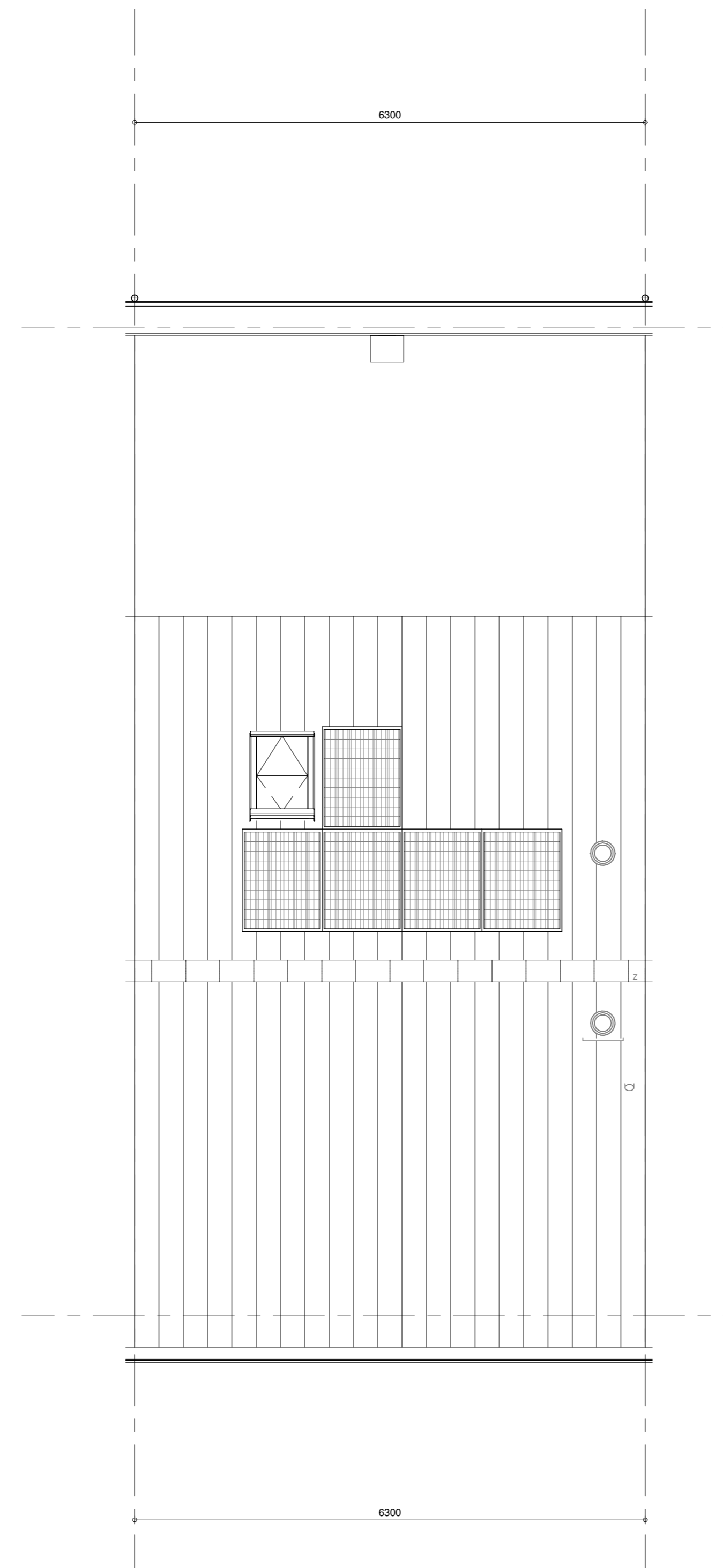
VK-9.038



begane grond
1 : 50



1e verdieping
1 : 50



Dakplan
1 : 50