



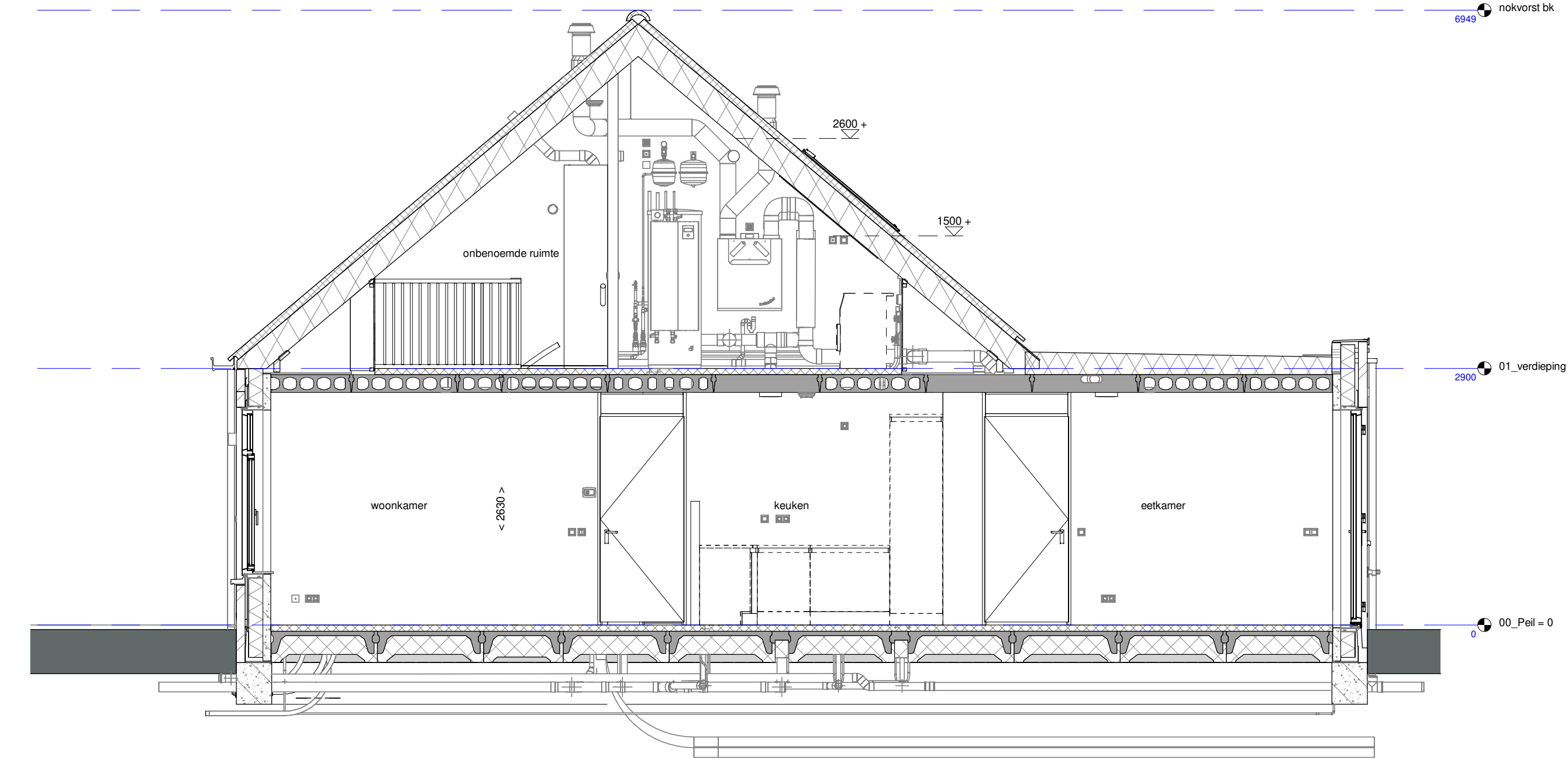
bouwnr. 37

voorgevel
1 : 50

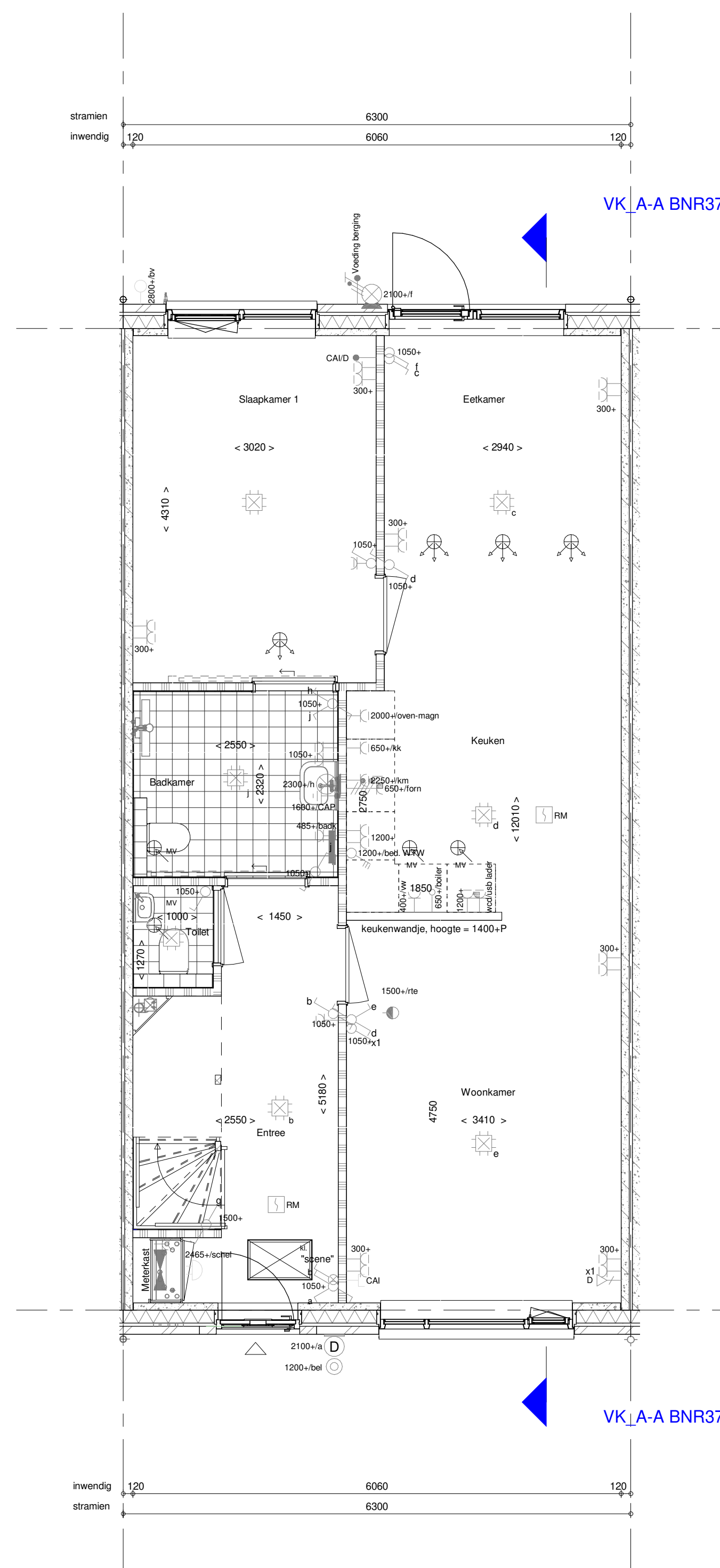


bouwnr. 37

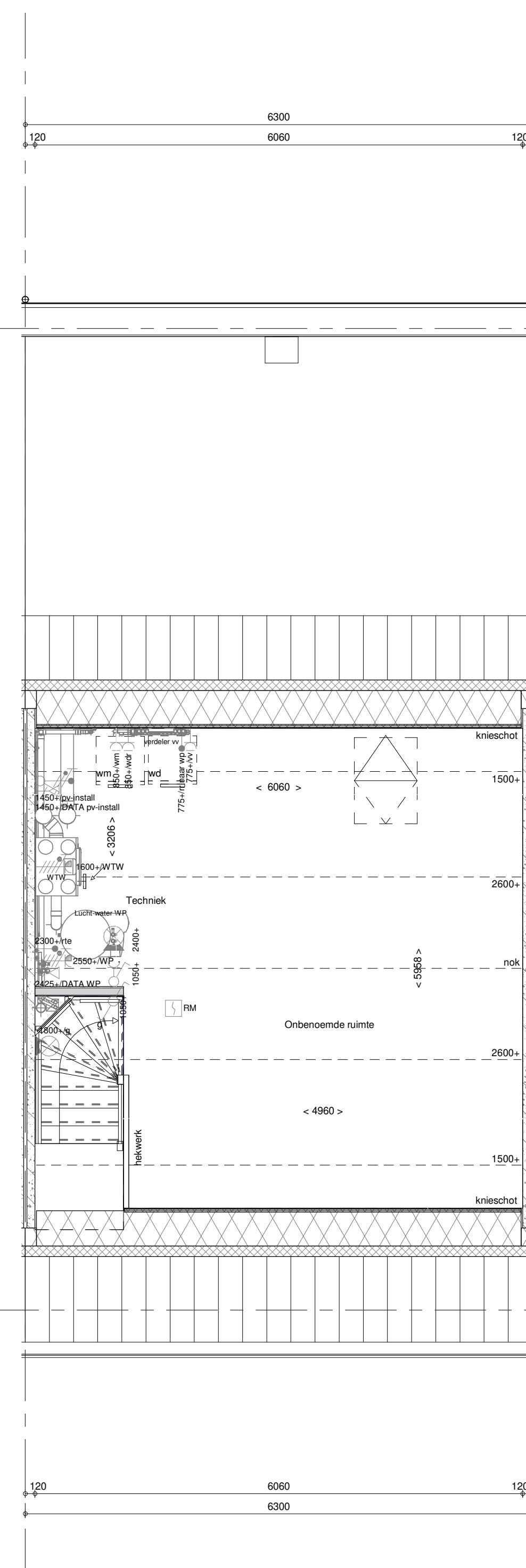
achtergevel
1 : 50



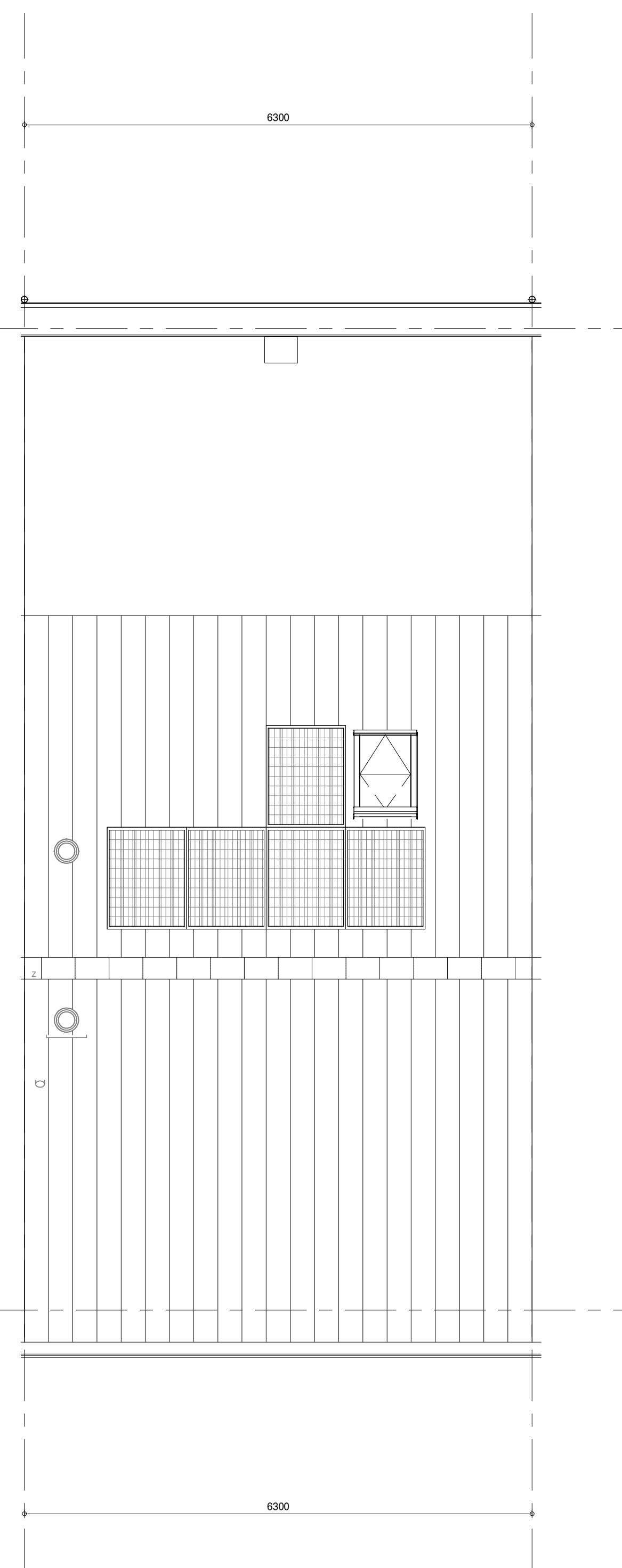
doorsnede A-A
1 : 50



begane grond
1 : 50



1e verdieping
1 : 50



Dakplan
1 : 50

ELEKTRISCHE INSTALLATIE

- Aansluitpunt 1 fase, nul en beschermingscontact, pv-inst bedraad, niet afgemonteerd (bos in mk)
- Aansluitpunt niet bedraad
- Loze leiding wordt bedraad met CAI en UTP kabel, niet afgemonteerd, en op rol in meterkast (pv-inst alleen bedraad met UTP kabel)
- Aansluitpunt TV wordt bedraad met CAI en UTP kabel, afgemonteerd met CAI wandcontactdoos en female stekker in meterkast
- Aansluitpunt DATA wordt bedraad met CAI en UTP kabel, afgemonteerd met RJ45 wandcontactdoos en RJ45 stekker in meterkast
- Bel
- Centraal aansluitpunt
- Centraaldoos t.b.v. verlichting
- Drukknop
- Enkelpolige schakelaar met wandcontactdoos, verhoogde aanrakingsveiligheid
- Aansluitpunt t.b.v. armatuur op wand
- Melders, rook, optisch op licht conform NEN 2555
- Schakelaar, 1-polig
- Schakelaar, serie
- Schakelaar, wissel
- Schakelaar, wissel/enkelpolig
- Schakelaar, wissel/enkelpolig met ingebouwde signaallamp
- Schakelaar, 3-standen t.b.v. bediening ventilatie
- Sluising naar wp (t/b)
- Bultenrooster
- Verdelinrichting
- Wandcontactdoos 1-voudig met beschermingscontact, verhoogde aanrakingsveiligheid
- Wandcontactdoos 1-voudig met beschermingscontact, waterdicht
- Wandcontactdoos 2-voudig met beschermingscontact, verhoogde aanrakingsveiligheid
- Wandcontactdoos met wisselschakelaar, verhoogde aanrakingsveiligheid
- Wandcontactdoos, perlex, 2x230V t.b.v. fornuis
- Wandcontactdoos, perlex, mv 230V, WP 400V
- PV-paneel
- aantal en positie PV panelen locatie specifiek

CENTRALE VERWARMING - EN WATERINSTALLATIE

- hwa = hemelwaterboiler
- voor positie zie blokoverzicht
- buitenkraan vorstrij
- opstelplaats verdeler-voerverwarming
- opstelplaats warmtepomp (WP)
- opstelplaats expansievat
- verwarmingselement in badkamer electrisch

VENTILATIE INSTALLATIE

- opstelplaats gebalanceerde ventilatie (WTW)
- afzuigpunt mechanische ventilatie plafond
- afzuigpunt mechanische ventilatie wand
- toevoerpunt mechanische ventilatie plafond
- toevoerpunt mechanische ventilatie wand

BOUWKUNDIG RENVOOI

- Kruipruik
- Draairichting Volgens DIN norm
- Entree symbol
- betonwanden - lingsigvel 90 mm
- kopgevel en woningscheidende wanden 100 mm
- isolatie 160 mm
- metselwerk 100 mm
- gasbeton 70/100 mm
- ongeïsoleerde metalstud wand 100 mm
- geïsoleerde metalstud wand 100 mm
- lichte scheidingswand
- dakpakket
- ribbenvloer 350 mm
- betonvloer 200 mm
- dekvlies 70 mm
- wandlegelwerk vgs. technische omschrijving
- OPSTELPLAATS
- wm = wasmachine
- * Akoestische rooster / valdorpel / stofdorpel slaapkamerdeuren

A		17-05-2019	Toiletputten toegevoegd
Wijziging nr.	Wijziging datum	Wijziging omschrijving	
Projectnaam:	Lommerrijk 30 woningen		
Projectlocatie:	Waalwijk		
Projectnr.:	G-102700 / 07500.061		
Opdrachtgever:	Heijmans Vastgoed BV		
Architect:	Quadrant Architecten		
Projectfase:	Verkooptekening		
Orderwerp:	Overzichtstekening BNR 37 Plattegr, gevel, doorsnede		
Uitgever:	Heijmans Vastgoed BV		
Projectnr.:	G-102700 / 07500.061		
Formaat:	A0		
Schaal:	1:50		
Datum:	19-12-2018		
Ontwerp:	VDB		
		VK-9.037	