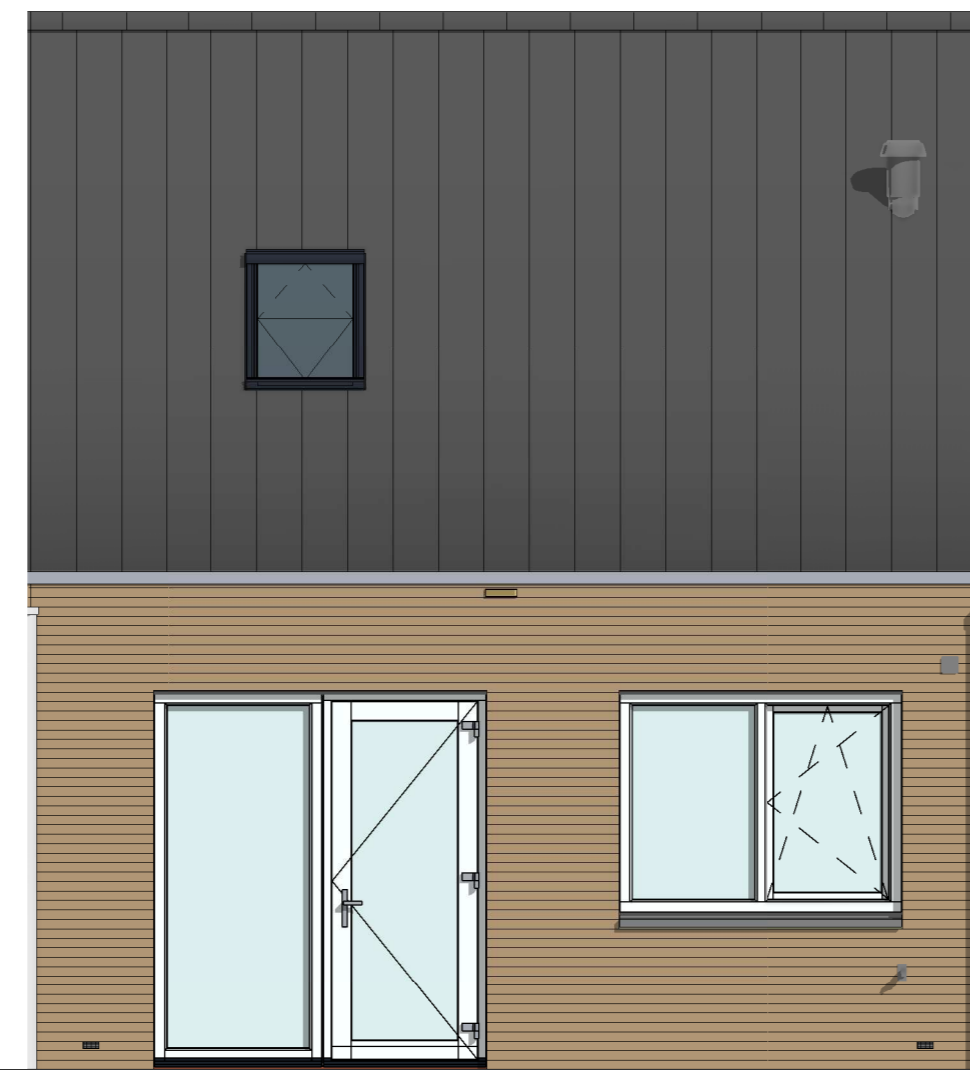




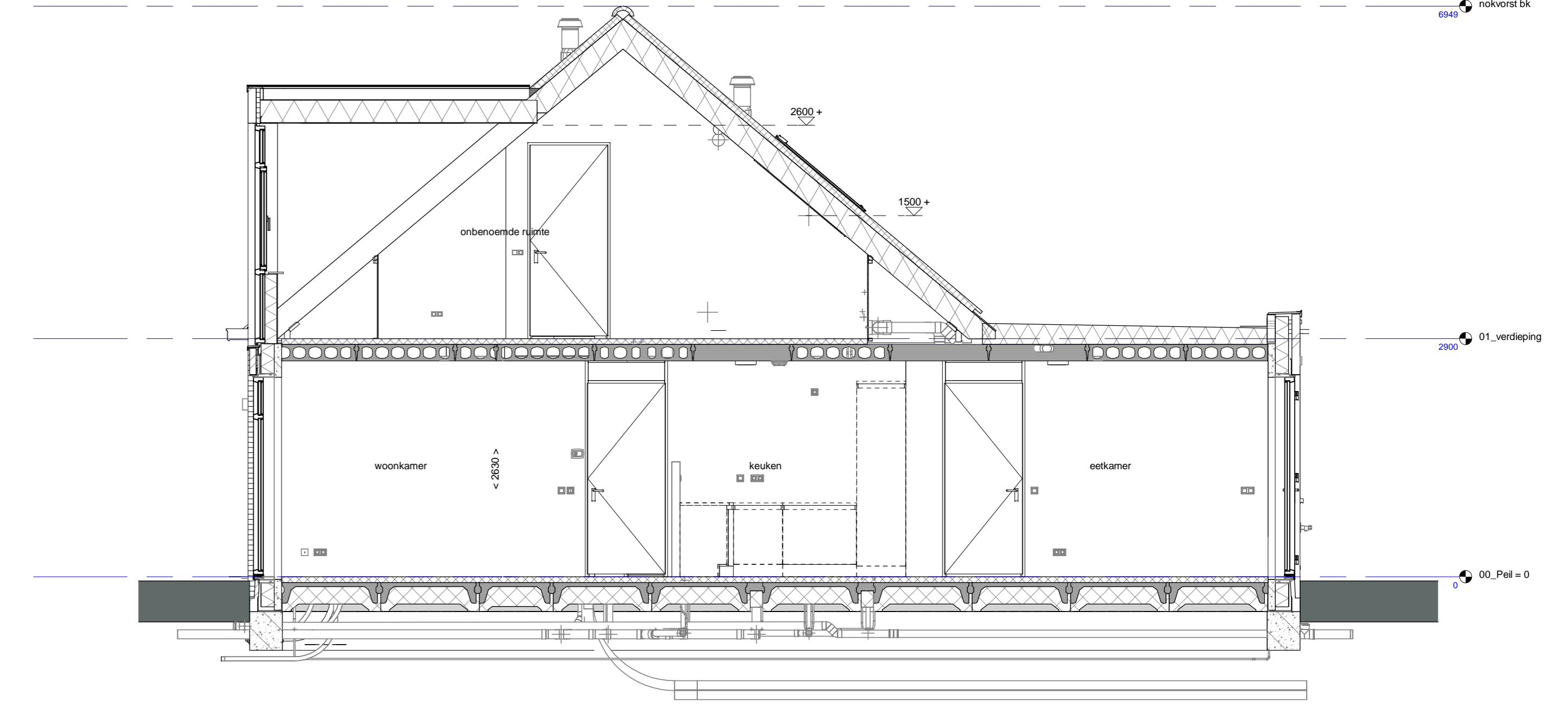
bouwnr. 29

voorgevel  
1 : 50

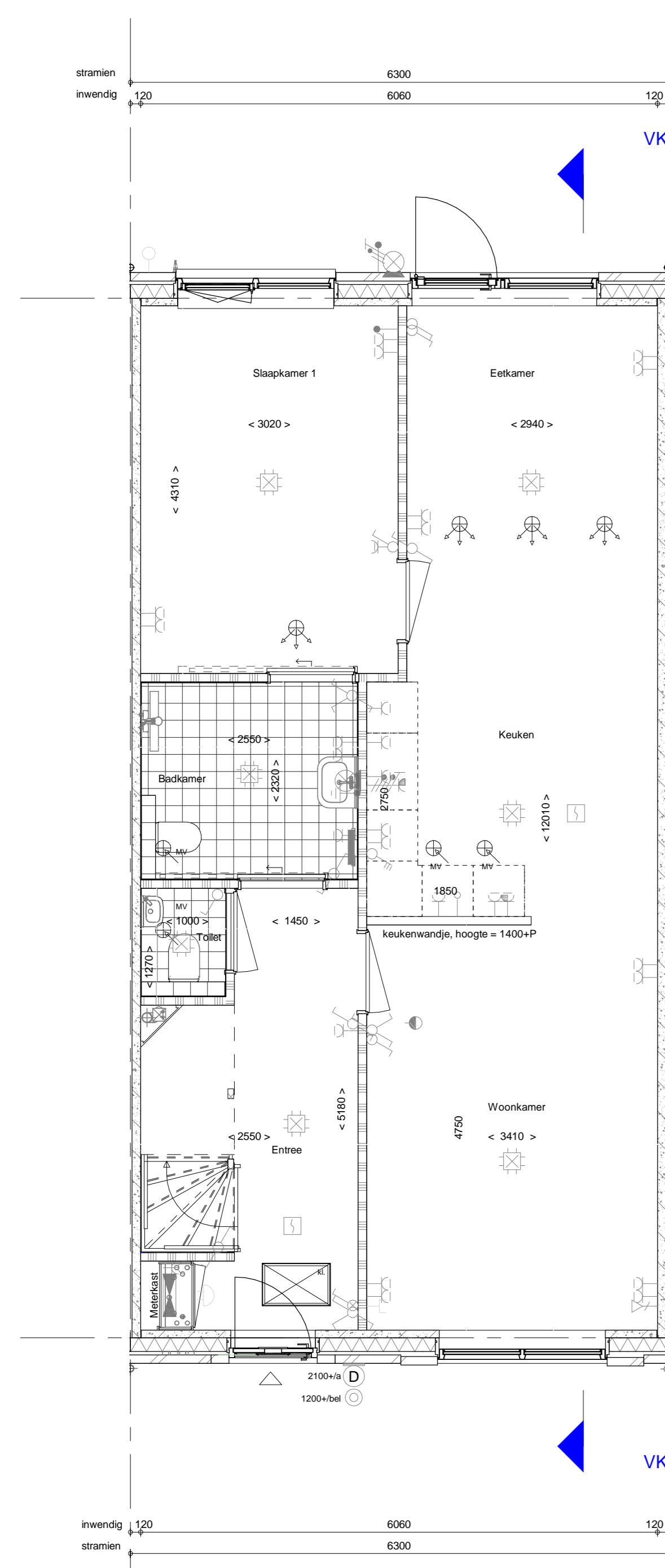


bouwnr. 29

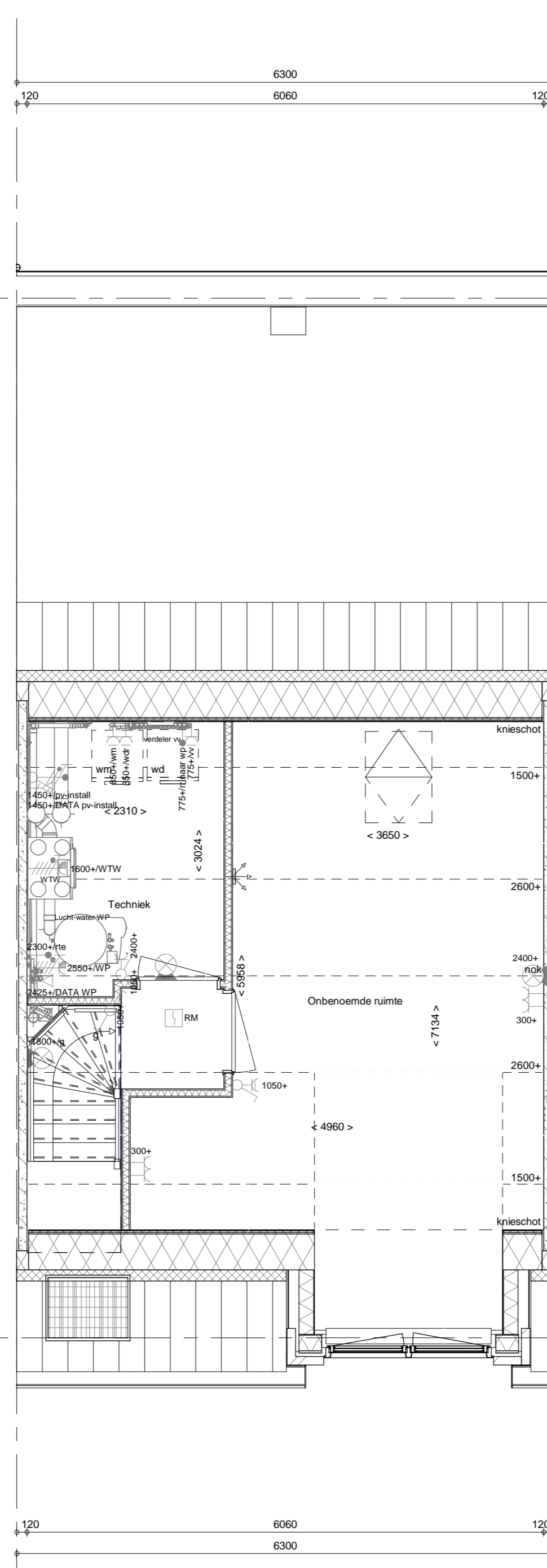
achtergevel  
1 : 50



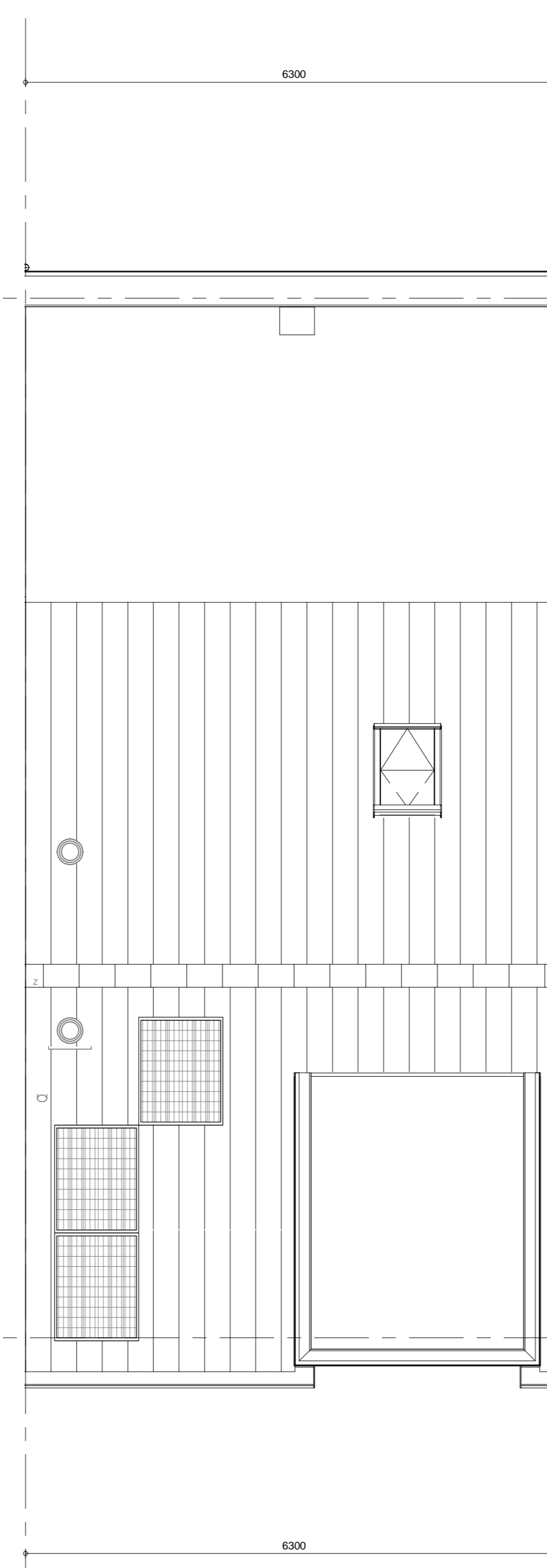
doorsnede A-A  
1 : 50



begane grond  
1 : 50



1e verdieping  
1 : 50



Dakplan  
1 : 50

- ELEKTRISCHE INSTALLATIE**
- Aansluitpunt 1 fase, nul en beschermingscontact, pv-inst bedraad, niet afgemonteerd (boos in mk)
  - Aansluitpunt niet bedraad
  - Loze leiding wordt bedraad met CAI en UTP kabel, niet afgemonteerd,
  - en op rol in meterkast (pv-inst alleen bedraad met UTP kabel)
  - Aansluitpunt TV wordt bedraad met CAI en UTP kabel, afgemonteerd met CAI wandcontactdoos en female stekkerkje in meterkast
  - Aansluitpunt DATA wordt bedraad met CAI en UTP kabel, afgemonteerd met RJ45 wandcontactdoos en RJ45 stekkerkje in meterkast
  - Bel
  - Centraal aardpunt
  - Centraaldoos tbv verlichting
  - Drukknop
  - Enkelpolige schakelaar met wandcontactdoos, verhoogde aanrakingsveiligheid
  - Aansluitpunt tbv armatuur op wand
  - Melder, rook, optisch op lichtnet conform NEN 2555
  - Schakelaar, 1-polig
  - Schakelaar, serie
  - Schakelaar, wissel
  - Schakelaar, wissel/enkelpolig
  - Schakelaar, wissel/enkelpolig met ingebouwde signaallamp
  - Schakelaar, 3-standen tbv bediening ventilatie
  - Sluising naar wp (tbe)
  - Balkenvoeler
  - Verdeelinrichting
  - Wandcontactdoos 1-voudig met beschermingscontact, verhoogde aanrakingsveiligheid
  - Wandcontactdoos 1-voudig met beschermingscontact, waterdicht
  - Wandcontactdoos 2-voudig met beschermingscontact, verhoogde aanrakingsveiligheid
  - Wandcontactdoos met wisselschakelaar, verhoogde aanrakingsveiligheid
  - Wandcontactdoos, perilex, 2x230V tbv fornuis
  - Wandcontactdoos, perilex, nv 230V, WP 400V
  - PV-paneel
  - aantal en positie PV panelen locatie specifiek

- CENTRALE VERWARMING - EN WATERINSTALLATIE**
- hwa = hemelwaterboiler
  - voor positie zie blokoverzicht
  - buiterkraan vorstrij
  - opstelplaats warmtepomp (WP)
  - opstelplaats expansievat
  - opstelplaats verdeler
  - vloerverwarming
  - verwarmingselement in badkamer
  - electrisch

- VENTILATIE INSTALLATIE**
- opstelplaats gebalanceerde ventilatie (WTW)
  - afzuigpunt mechanische ventilatie plafond
  - afzuigpunt mechanische ventilatie wand
  - toevoerpunt mechanische ventilatie plafond
  - toevoerpunt mechanische ventilatie wand

- BOUWKUNDIG RENVOOI**
- Kruipruimte
  - Entree symbol
  - betonwanden
  - langsgel 90 mm
  - kopgevel en woningscheidende wanden 100 mm
  - isolatie 160 mm
  - metselwerk 100 mm
  - gasbeton 70/100 mm
  - ongeloseerde metalstud wand 100 mm
  - geïsoleerde metalstud wand 100 mm
  - lichte scheidingswand
  - dakpakket
  - ribbenvloer 350 mm
  - betonvloer 200 mm
  - dekvloer 70 mm
  - wandlegelwerk vlg. technische omschrijving

- OPSTELPLAATS**
- wm = wasmachine

Wijziging nr.	Wijziging datum	Wijziging omschrijving

Projectnaam: Lommerrijk 30 woningen Projectlocatie: Waalwijk Projectnr.: G-102700 / 07500.061	Opdrachtgever: Heijmans Vastgoed BV Architect: Quadrant Architecten Projectfase: Verkooptekening Onderwerp: Overzichtstekening BNR 29 Plattegr, gevel, doorsnede	Woningbouw Formaat: A0 Schaal: 1:50 Datum: 08-01-2019 Gebruik: VDB
---	--	--

**VK-9.029**