

Projectnaam	Project Lommerrijk, fase 2
Woningtype	C.01 E1 2^1-kap basis
Tekeningnr.	Lommerrijk_C01_TK_basis_14
Datum	5-11-2019
Status	definitief
Bouwnummer getekend	14, 16, 18, 23, 25, 27, 41, 43, 51

RENVOOI - Alle maten in millimeters

Pos.	Omschrijving	t.b.v.	afstand in mm	vanaf hoek	Hoogte = mm + vloer
1	WCD	Afzuigkap	1100	B	2250
2	WCD	Koelkast	1900	B	650
3	DWCD	HH gebruik	1800	B	1200
4	DWCD	HH gebruik	2300	B	1200
5	Standen schakelaar	WTW systeem	1650	B	1200
6	Perilex 2X230V tot 7.3Kw	Kookplaat	1000	B	650
8	Loze leiding	Boiler	1550	B	650
9	Water - Warm*1*3	Spoelbak	1450	B	650
10	Water - Afvoer*3	Spoelbak	1400	B	450
11	Water - Koud*1*3 (met T-stuk tbv VW)	Spoelbak	1350	B	650
12	WCD op aparte groep	Vaatwasser	1250	B	650
13	DWCD + enkele USB lader	HH gebruik	150	B	1200
16	WCD op aparte groep	Combi-oven	2150	B	2000

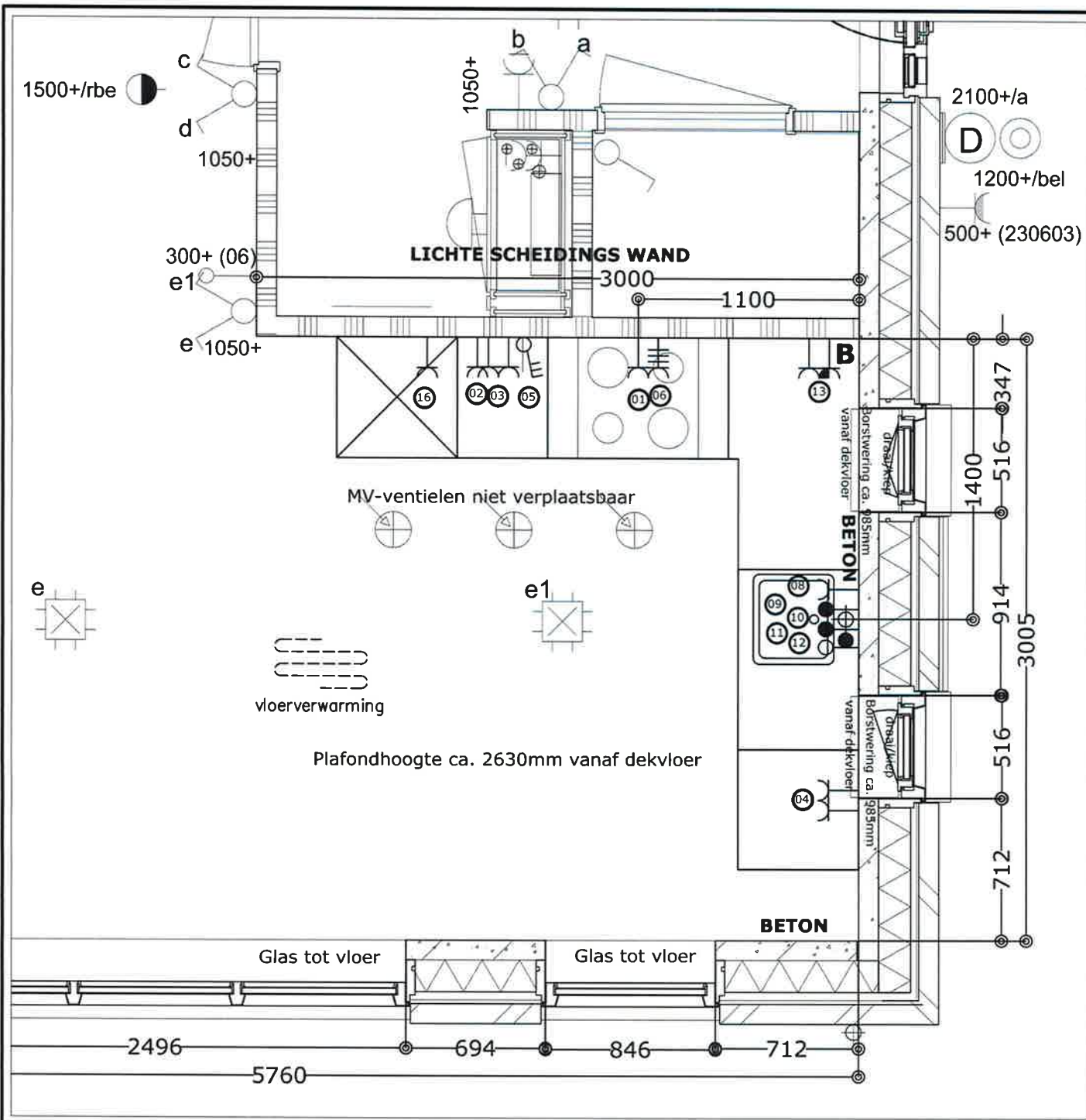
***1 Afmonteren op muurplaat**

***3 Uitgevoerd als opbouw**

Verplaatsingen anders als deze standaard 0-tekening word als opbouw uitgevoerd, m.u.v. e-aansluitpunten boven keukenblad.

nuda keukens
Goed bedacht!

Aan deze tekening kunnen geen rechten worden ontleend



Projectnaam	Project Lommerrijk, fase 2
Woningtype	C.01 E1 2^1-kap optie keuken voorzijde
Tekeningnr.	Lommerrijk_C01_TK_KV_14
Datum	5-11-2019
Status	definitief
Bouwnummer getekend	14, 16, 18, 23, 25, 27, 41, 51

RENVOOI - Alle maten in millimeters

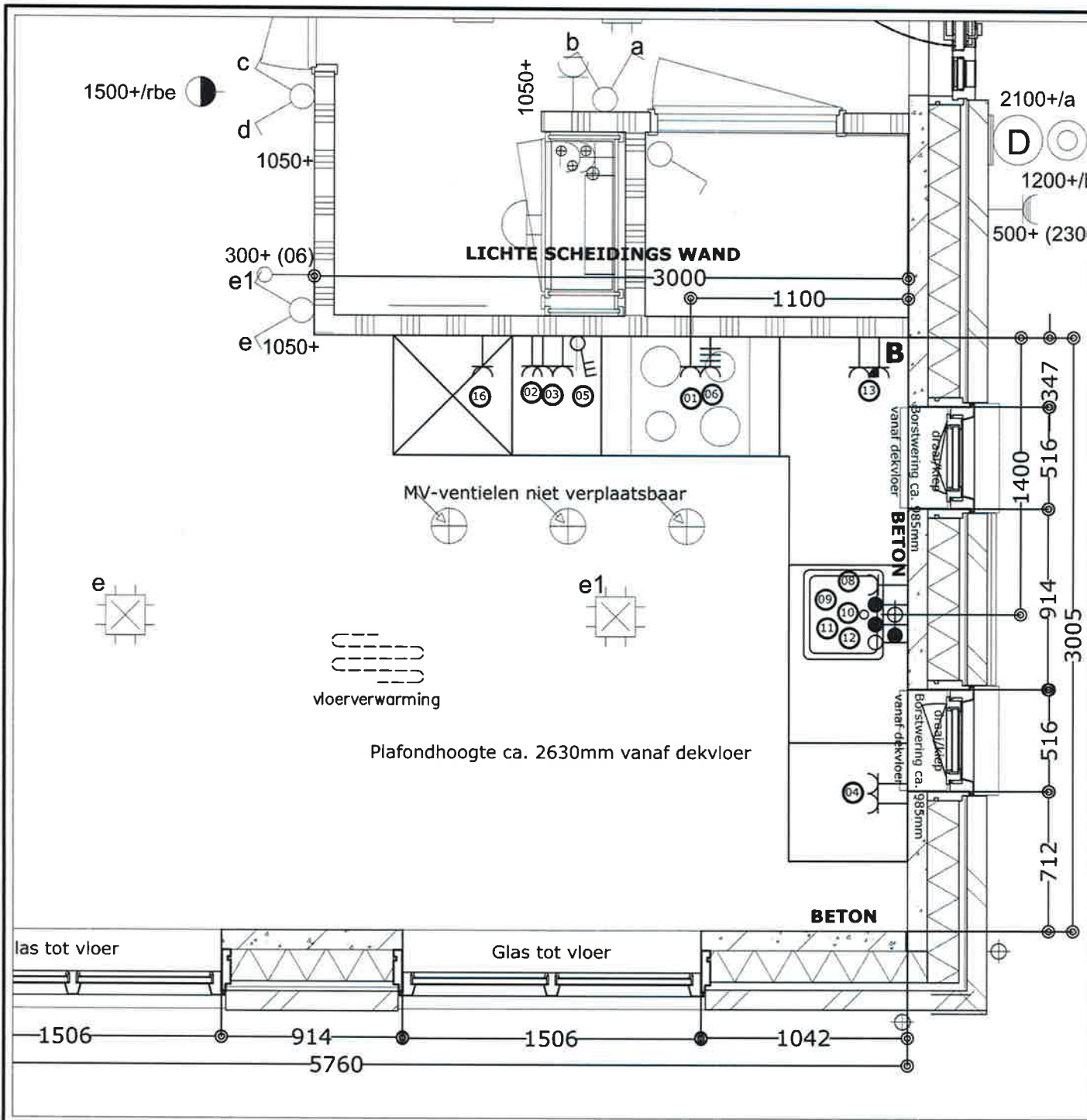
Pos.	Omschrijving	t.b.v.	afstand in mm	vanaf hoek	Hoogte = mm + vloer
1	WCD	Afzuigkap	1100	B	2250
2	WCD	Koelkast	1900	B	650
3	DWCD	HH gebruik	1800	B	1200
4	DWCD	HH gebruik	2300	B	1200
5	Standen schakelaar	WTW systeem	1650	B	1200
6	Perilex 2x230V tot 7.3Kw	Kookplaat	1000	B	650
8	Loze leiding	Boiler	1550	B	650
9	Water - Warm*1*3	Spoelbak	1350	B	650
10	Water - Afvoer*3	Spoelbak	1400	B	450
11	Koud*1*3 (met T-stuk tbv VW)	Spoelbak	1450	B	650
12	WCD op aparte groep	Vaatwasser	1250	B	650
13	DWCD + enkele USB lader	HH gebruik	150	B	1200
16	WCD op aparte groep	Combi-oven	2150	B	2000

- *1 Afmonteren op muurplaat**
- *3 Uitgevoerd als opbouw**

Verplaatsingen anders als deze standaard 0-tekening word als opbouw uitgevoerd, m.u.v. e-aansluitpunten boven keukenblad.



Aan deze tekening kunnen geen rechten worden ontleend



Projectnaam	Project Lommerrijk, fase 2
Woningtype	C.01 E1 2 [^] 1-kap optie keuken voorzijde
Tekeningnr.	Lommerrijk_C01_TK_KV_43
Datum	5-11-2019
Status	definitief
Bouwnummer getekend	43

RENOVOOI - Alle maten in millimeters

Pos.	Omschrijving	t.b.v.	afstand in mm	vanaf hoek	Hoogte = mm +vloer
1	WCD	Afzuigkap	1100	B	2250
2	WCD	Koelkast	1900	B	650
3	DWCD	HH gebruik	1800	B	1200
4	DWCD	HH gebruik	2300	B	1200
5	Standen schakelaar	WTW systeem	1650	B	1200
6	Perilex 2x230V tot 7,3Kw	Kookplaat	1000	B	650
8	Loze leiding	Boiler	1550	B	650
9	Water - Warm*1*3	Spoelbak	1350	B	650
10	Water - Afvoer*3	Spoelbak	1400	B	450
11	Koud*1*3 (met T-stuk tbv VW)	Spoelbak	1450	B	650
12	WCD op aparte groep	Vaatwasser	1250	B	650
13	DWCD + enkele USB lader	HH gebruik	150	B	1200
16	WCD op aparte groep	Combi-oven	2150	B	2000

***1 Afmonteren op muurplaat**

***3 Uitgevoerd als opbouw**

Verplaatsingen anders als deze standaard 0-tekening word als opbouw uitgevoerd, m.u.v. e-aansluitpunten boven keukenblad.



Aan deze tekening kunnen geen rechten worden ontleend